



น้ำหนักกระเป๋า
23 KG.
จำนวน 2 ใบ

เจ้าแห่งฟรีด - ออปปารีส

**8 วัน
5 คืน**

GSV966

**SUPER
WOW!!**

Benelux

เยอรมัน เนเธอร์แลนด์ เบลเยียม ฝรั่งเศส

พิเศษ!!
ล่องเรือแม่น้ำแซนชมเมือง โดย บาโต มูซ

	+		+		+	
อาหาร 10 มื้อ + บนเครื่อง		บริการนำดื่ม วันละ 1 ขวด		ฟรี! ปัสทิจ Universal		พิพิธภัณฑ์ 3 ดาว

ไอโกล์!!

ล่องเรือ อัมสเตอร์ดัม

“ตำนานเด็กยักษ์ที่ สัญลักษณ์แห่งกรุงบรัสเซลส์ แมนเนเกน พิส มหาวิหารโคโลญ”
สะพานไฮอินชอลเลิร์น ล่องเรือชมหมู่บ้านที่โรน กังหันลมซานส์คันส์
คลองอัมสเตอร์ดัม บรัสเซลส์ อะโดเมียม จัตุรัสบรูจส์ หอไอเฟล จัตุรัสคองคอร์ด
พิพิธภัณฑ์ลูฟร์ ล่องเรือแม่น้ำแซน ซุปปิงแบบจุงที่ห้างซิน่า

เดินทาง
9 - 16 พ.ค. 68
19 - 26 พ.ค. 68 / 26 พ.ค. - 2 มิ.ย. 68

55,888.- ราคาเริ่มต้น

บรัสเซลส์

มหาวิหารโคโลญ

อัมสเตอร์ดัม

วันที่	โปรแกรมท่องเที่ยว	เช้า	เที่ยง	เย็น	โรงแรม
1	ท่าอากาศยานนานาชาติสุวรรณภูมิ ประเทศไทย				
2	SV849 BKK-JED 02.15-06.30 ท่าอากาศยานนานาชาติสุวรรณภูมิ ประเทศไทย - ท่าอากาศยานนานาชาติคิงอับดุลลาซิส ประเทศซาอุดีอาระเบีย แวะพักเปลี่ยนเครื่อง - ท่าอากาศยานนานาชาติแฟรงก์เฟิร์ต ประเทศเยอรมัน SV167 JED-FRA 09.40-14.45 - เมืองโคโลญ			🍴	Leonardo Koeln หรือโรงแรมและเมืองระดับใกล้เคียงกัน
3	เมืองโคโลญ - มหาวิหารโคโลญ - สะพานโฮเอ็นชอลเลิร์น - เมืองกีร์นึน ประเทศเนเธอร์แลนด์ - นั่งเรือชมหมู่บ้านกีร์นึน - หมู่บ้านกังหันลมซานส์คันส์ - World of wild mills - โรงงานทำรองเท้าไม้ - เมืองอัมสเตอร์ดัม	🍴	🍴		Moxy Amsterdam Schiphol Airport หรือโรงแรมและเมืองระดับใกล้เคียงกัน
4	เมืองอัมสเตอร์ดัม - โรงงานเพชร - ล่องเรือท่องเที่ยวรอบคลองในอัมสเตอร์ดัม - เมืองบรูจส์ ประเทศเบลเยียม - โบสถ์ฮาว์เลต์ - จตุรัสบรูจส์ - มหาวิหารแห่งพระโลหิตศักดิ์สิทธิ์ - เมืองเกนต์	🍴	🍴		Holiday Inn Gent Expo หรือโรงแรมและเมืองระดับใกล้เคียงกัน
5	เมืองเกนต์ - ปราสาทกราเวนสตี - หอระฆังแห่งเกนต์ - มหาวิหารเซนต์บาโว - เมืองบรัสเซลส์ - อะโตเมียม - รูปปั้นแมนิเกนพีส - พระราชวังหลวงแห่งบรัสเซลส์	🍴	🍴		NH Brussels Airport หรือโรงแรมและเมืองระดับใกล้เคียงกัน
6	เมืองบรัสเซลส์ - เมืองปารีส ประเทศฝรั่งเศส - พิพิธภัณฑ์ลูฟร์ - ห้างปลอดภาษี Benlux Louvre duty free - ล่องเรือแม่น้ำแซน โดย บาโต มูซ - ห้างแกลเลอรี ลาฟาแยตต์	🍴	🍴		Best Western Plus Paris Orly Airport หรือโรงแรมและเมืองระดับใกล้เคียงกัน
7	หอไอเฟล - ประตูชัยฝรั่งเศส - ถนนฌ็องเซลิเซ่ - จตุรัสคองคอร์ด - ท่าอากาศยานนานาชาติปารีส-ชาร์ล เดอ โกล ประเทศฝรั่งเศส - ท่าอากาศยานนานาชาติคิงอับดุลลาซิส ประเทศซาอุดีอาระเบีย แวะพักเปลี่ยนเครื่อง SV126 CDG-JED 15.55-22.45	🍴			
8	ท่าอากาศยานนานาชาติคิงอับดุลลาซิส ประเทศซาอุดีอาระเบีย - ท่าอากาศยานนานาชาติสุวรรณภูมิ ประเทศไทย SV844 JED-BKK 01.30-13.45				



วันเดินทาง	ราคาผู้ใหญ่ (บาท)	ราคาเด็ก 2-11 ปี (บาท)	เด็ก 2-11 ปี ไม่เสริมเตียง (บาท)	พักเดี่ยว / เดินทาง ท่านเดี่ยว เพิ่ม (บาท)	ที่นั่ง
09-16 พฤษภาคม 2568	55,888	ไม่มีราคาเด็ก (Infant ไม่เกิน 2 ปี ราคา 14,500 บาท)	50,388	15,500 บาท	25
19-26 พฤษภาคม 2568	56,888		51,388		25
26 พฤษภาคม – 02 มิถุนายน 2568	56,888		51,388		25
กรณีที่มีตัวเครื่องบินแล้วหักออกจากราคาตั๋ว				20,000 บาท	
อัพเกรดที่นั่งชั้นธุรกิจ Business Class เพิ่มจากราคาตั๋ว				110,000 – 120,000 บาท	
** ราคาอาจจะมีการเปลี่ยนแปลงกรุณาเช็คที่นั่งกับเจ้าหน้าที่ก่อนทำการจอง **					
>> ราคาตั๋วไม่รวมค่าวีซ่าและค่าบริการ 6,900 บาท <<					

ตารางเวลาเที่ยวบิน สายการบิน Saudi Arabian Airlines (SV)



เที่ยวบินขาไป

BKK ▪ ----- ✈ ----- ▪ JED ▪ ----- ✈ ----- ▪ FRA

เที่ยวบิน	เวลาออก	เวลาถึง	✈ TRANSIT	เที่ยวบิน	เวลาออก	เวลาถึง
SV849	02.15	06.30			SV167	09.40

เที่ยวบินขากลับ

CDG ▪ ----- ✈ ----- ▪ JED ▪ ----- ✈ ----- ▪ BKK

เที่ยวบิน	เวลาออก	เวลาถึง	✈ TRANSIT	เที่ยวบิน	เวลาออก	เวลาถึง
SV126	15.55	22.45			SV844	01.30



วันที่หนึ่ง ทำอากาศยานนานาชาติสุวรรณภูมิ ประเทศไทย

22.00 น. พร้อมกัน ณ ทำอากาศยานนานาชาติสุวรรณภูมิ อาคารผู้โดยสารระหว่างประเทศขาออกชั้น 4 เคาน์เตอร์ สายการบิน บิน Saudi Arabian Airlines (SV) โดยมีเจ้าหน้าที่บริษัทฯ คอยต้อนรับและอำนวยความสะดวกด้านเอกสาร

วันที่สอง ทำอากาศยานนานาชาติสุวรรณภูมิ ประเทศไทย - ทำอากาศยานนานาชาติคิงอับดุลลาซิส ประเทศซาอุดีอาระเบีย แวะพักเปลี่ยนเครื่อง - ทำอากาศยานนานาชาติแฟรงก์เฟิร์ต ประเทศเยอรมัน - เมืองโคโลญ

🍷 อาหาร เย็น

02.15 น. นำท่านเดินทางสู่ เมืองแฟรงก์เฟิร์ต ประเทศเยอรมัน โดยสายการบิน Saudi Arabian Airlines (SV) เที่ยวบินที่ SV849

06.30 น. เดินทางถึง ทำอากาศยานนานาชาติคิงอับดุลลาซิส ประเทศซาอุดีอาระเบีย แวะพักเปลี่ยนเครื่อง

09.40 น. นำท่านเดินทางสู่ ทำอากาศยานนานาชาติแฟรงก์เฟิร์ต ประเทศเยอรมัน เที่ยวบินที่ SV167

14.45 น. เดินทางถึง ทำอากาศยานนานาชาติแฟรงก์เฟิร์ต ประเทศเยอรมัน นำท่านผ่านขั้นตอนการตรวจคนเข้าเมืองและพิธี การทางศุลกากร (เวลาท้องถิ่นช้ากว่าประเทศไทย 5 ชั่วโมง) และตรวจรับสัมภาระเรียบร้อยแล้วนำท่านขึ้นรถโค้ช ปรับอากาศ นำท่านเดินทางสู่ เมืองโคโลญ (Cologne) (ระยะทาง 191 กม. / 2.45 ชม.) เป็นเมืองที่มีชื่อเสียงเป็น อันดับสี่ของประเทศเยอรมนี รองจากเมืองเบอร์ลิน แอมเบอร์ก และมิวนิค

เย็น 🍷 รับประทานอาหารเย็น (มื้อที่1)

ที่พัก : Leonardo Koeln หรือโรงแรมและเมืองระดับใกล้เคียงกัน

(ชื่อโรงแรมที่ท่านพัก ทางบริษัทจะทำการแจ้งพร้อมใบนัดหมาย 5-7 วันก่อนวันเดินทาง)

วันที่สาม เมืองโคโลญ - มหาวิหารโคโลญ - สะพานโฮเอ็นซอลเลิร์น - เมืองกีร์ธูร์ ประเทศเนเธอร์แลนด์ - นั่งเรือชม หมู่บ้านกีร์ธูร์ - หมู่บ้านกังหันลมซานส์คันส์ - World of wild mills - โรงงานทำรองเท้าไม้ - เมือง อัมสเตอร์ดัม

🍷 อาหาร เช้า, เกียง

เช้า 🍷 รับประทานอาหารเช้า ณ โรงแรม (มื้อที่2)

พาท่านเดินทางเพื่อเก็บภาพสถานที่ต่างๆ เริ่มต้นที่ มหาวิหารโคโลญ (Cologne Cathedral) มหาวิหารแห่งพลัง ศรัทธาด้วยสถาปัตยกรรมแบบโกธิก โดดเด่นด้วยหอคอยคู่ความสูง 157 เมตร ที่ตั้งตระหง่านเป็นแลนด์มาร์คแห่ง เมืองโคโลญคู่กับ สะพานโฮเอ็นซอลเลิร์น (Hohenzollern Bridge) เป็นสะพานประจำเมืองโคโลญคู่กับมหาวิหาร โคโลญและเป็นสะพานข้ามแม่น้ำไรน์ โดยบริเวณริ้วที่กั้นระหว่างทางเดินและทางรถไฟเป็นบริเวณที่นักท่องเที่ยว นิยมมาคล้องกุญแจแห่งความรัก



เดินทางสู่ เมืองก็ร์น ประเทศเนเธอร์แลนด์ (ระยะทาง 257 กม. / 3.45 ชม.) หมู่บ้านเจียบสลที่มีทัศนียภาพอันงดงามของบ้านเรือนที่ตั้งอยู่ริมคลอง และการเดินทางที่ใช้เรือเป็นหลัก

เที่ยง

๑๑ รับประทานอาหารเที่ยง (มื้อที่3)

จากนั้นนำท่านนั่งเรือชมหมู่บ้านก็ร์น (ใช้เวลาโดยประมาณ 1 ชม.) (ค่าทัวร์รวมค่าล่องเรือ) หนึ่งในสถานที่ท่องเที่ยวที่มีชื่อเสียงได้รับการกล่าวขานว่าเป็น เวนิสเนเธอร์แลนด์ (Venice of the Netherlands) ที่นี้เป็นหมู่บ้านเล็กๆ ผู้คนใช้ชีวิตแบบเรียบง่าย ไม่มีเส้นทางการเดินทาง เน้นเดินทางโดยเรือ และให้ท่านล่องเรือชมวิวสวยๆ ภายในหมู่บ้านท่ามกลางอากาศดีๆ จากนั้นนำท่านเดินทางสู่ หมู่บ้านกังหันลมซานส์คันส์ (Zaanse Schans) (ระยะทาง 132 กม. / 2 ชม.) แลนด์มาร์คที่มีกังหันลมนับร้อย ปัจจุบันหมู่บ้านแห่งนี้ได้ถูกจัดตั้งเป็นพิพิธภัณฑ์ ร้านขายของที่ระลึก และศูนย์ฝึกอบรม ให้ท่านเยี่ยมชมสถานที่สำคัญในหมู่บ้าน นำท่านเก็บภาพความประทับใจกับ World of wild mills กังหันลมนับร้อยแห่งที่อยู่รอบๆ หมู่บ้าน และความสวยงามสไตล์วินเทจ ของบ้านเรือนแบบดั้งเดิมของฮอลแลนด์ และยังสามารถขึ้นไปชมวิวได้แบบพาโนรามา รับลมเย็นๆ ชมวิวแสนโรแมนติก มีทุ่งหญ้าสีเขียวสดตั้งริมแม่น้ำกว้างสุดสายตา



เข้าชม โรงงานทำรองเท้าไม้ (Woodenshoe workshop) ในสมัยก่อนรองเท้าเป็นสิ่งที่ยากแพง เป็นของสำหรับคนมีฐานะ ชาวนาผู้ห่างไกลความเจริญจึงต้องสร้างรองเท้าขึ้นมาเองโดยทำมาจากไม้ที่พิเศษที่สามารถกันน้ำได้เพราะพื้นที่ส่วนใหญ่ของเนเธอร์แลนด์เป็นที่ราบลุ่มริมฝั่งที่น้ำท่วมถึง ท่านสามารถซื้อรองเท้าไม้สีสันสดใสเป็นของฝากได้ นำท่านเดินทางสู่ **เมืองอัมสเตอร์ดัม (Amsterdam)** (ระยะทาง 22 กม. / 30 นาที.) เป็นเมืองหลวงของประเทศตั้งอยู่ริมแม่น้ำ Amstel ซึ่งที่มาของชื่อเมืองนั้นมาจากการรวมชื่อของแม่น้ำเข้ากับคำว่า "Dam" ที่แปลว่าเขื่อนจนกลายมาเป็น Amsterdam



เย็น **อิสระอาหาร เย็น ตามอัธยาศัย เพื่อไม่เป็นการรบกวนเวลาของท่าน**
ที่พัก : Moxy Amsterdam Schiphol Airport หรือโรงแรมและเมืองระดับใกล้เคียงกัน
(ชื่อโรงแรมที่ท่านพัก ทางบริษัทจะทำการแจ้งพร้อมใบนัดหมาย 5-7 วัน ก่อนวันเดินทาง)

วันที่สี่ เมืองอัมสเตอร์ดัม – โรงงานเพชร – ล่องเรือท่องเที่ยวรอบคลองในอัมสเตอร์ดัม – เมืองบรูจส์ ประเทศเบลเยียม – โบสถ์อ่าวเรเดิ้ล – จตุรัสบรูจส์ – มหาวิหารแห่งพระโลหิตศักดิ์สิทธิ์ – เมืองเกนต์ **🍷 อาหาร เช้า, เกียง**

เช้า **🍷 รับประทานอาหารเช้า ณ โรงแรม (มื้อที่4)**
นำท่าน**เยี่ยมชม โรงงานเพชร Royal coaster diamond factory** ในเมืองหลวงของประเทศเนเธอร์แลนด์มีโรงงานเพชรอยู่หลายโรงงานและหนึ่งในผู้ที่เก่าแก่ที่สุดก็คือที่นี่ สร้างตั้งแต่ปี ค.ศ. 1852 เพชรที่มีชื่อเสียงของที่นี่คือ "Kokhinur" ถูกดัดแปลงเป็นสมบัติของอังกฤษ นั่นก็คือมงกุฎและปัจจุบันเก็บไว้ในหอคอยที่ลอนดอน นำท่าน**ล่องเรือท่องเที่ยวรอบคลองในอัมสเตอร์ดัม (Amsterdam Canal Cruise) (ค่าทัวร์รวมค่าล่องเรือ)** เป็นอีกหนึ่งกิจกรรมท่องเที่ยวที่ได้รับความนิยมให้ท่านสัมผัสกับความสวยงามแห่งสายน้ำของเมืองอัมสเตอร์ดัมอย่างใกล้ชิด โดยเรือท่องเที่ยวเหล่านี้จะล่องไปบนผืนน้ำตามคลองเฮเรนกรากซ์ (Herengracht), ไคเซอร์กรากซ์ (Keizersgracht) และ พรินเซนกรากซ์ (Prinsengracht) ซึ่งเป็นคลองที่มีชื่อเสียงของอัมสเตอร์ดัม และลอดผ่านใต้สะพานที่สวยงามหลายแห่งซึ่งทอดยาวผ่านเส้นทางน้ำรอบๆ เมือง



เที่ยง ๑๑ รับประทานอาหารกลางวัน (มื้อที่5)

นำท่านเดินทางสู่เมืองบรูจส์ (Brugge) ประเทศเบลเยียม (ระยะทาง 264 กม. / 3.45 ชม.) เมืองมรดกโลกแห่งเบลเยียม ที่ได้รับสมญานามว่า เวนิสแห่งภาคเหนือ เป็นเมืองที่เต็มไปด้วยลำคลองอันสวยงามจากนั้นพาทุกท่านเที่ยวชมสถานที่สำคัญของเมือง โบสถ์อัวร์เลดี (The Church of Our Lady) โบสถ์แห่งนี้เป็นอนุสาวรีย์แห่งความมั่งคั่งและความรุ่งเรือง แสดงถึงความเป็นเมืองแห่งคารอลิก เพราะมีโครงสร้างที่สูงที่สุดในเมืองและเป็นหอคอยอิฐที่สูงเป็นอันดับสามของโลก จตุรัสบรูจส์ หรือ Grote Markt มีความสำคัญอย่างมากเพราะเป็นศูนย์กลางทางวัฒนธรรม ล้อมรอบไปด้วยอาคารเก่าแก่ และมีสถาปัตยกรรมที่สวยงาม มหาวิหารแห่งพระโลหิตศักดิ์สิทธิ์ (Basilica of the Holy Blood) เป็น ที่เก็บรักษาพระโลหิตอันศักดิ์สิทธิ์ของบุคคลสำคัญ สร้างขึ้นเพื่อเป็นอุโบสถของแคนต์แห่งแฟลนเดอร์สได้รับการเลื่อนชั้นเป็นมหาวิหารรองในปี พ.ศ. 2466



นำท่านเดินทางสู่ เมืองเกนต์ (Ghent) (ระยะทาง 50 กม. / 45 นาที) เมืองลูกผสมระหว่างยุคเก่ากับยุคใหม่ที่มีเอกลักษณ์ และความน่าสนใจทางประวัติศาสตร์และการวางผังเมืองที่รอบคอบ ทำให้ทุกอย่างอยู่ในระยะเดินทางได้อย่างสะดวกสบาย ทำให้นักท่องเที่ยวได้ชมทิวทัศน์ที่งดงามของสายน้ำที่ตัดกับสถาปัตยกรรมของเมืองได้อย่างลงตัว

เย็น อีรระอาหาร เย็น ตามอัธยาศัย เพื่อไม่เป็นการรบกวนเวลาของท่าน
ที่พัก: Holiday Inn Gent Expo หรือโรงแรมและเมืองระดับใกล้เคียงกัน
(ชื่อโรงแรมที่ท่านพักทางบริษัทจะทำการแจ้งพร้อมใบนัดหมาย 5-7 วัน ก่อนวันเดินทาง)

วันที่ห้า เมืองเกนต์ – ปราสาทกราเวนสตีน – หอระฆังแห่งเกนต์ – มหาวิหารเซนต์บาโว – เมืองบรัสเซลส์ – อะโตเมียม – รูปปั้นแมนิเคนพีส – พระราชวังหลวงแห่งบรัสเซลส์ ๑๑ อาหาร เช้า, เที่ยง

เช้า ๑๑ รับประทานอาหารเช้า ณ โรงแรม (มื้อที่6)

นำท่าน ถ่ายภาพกับ หอระฆังแห่งเกนต์ (Het Belfort van Gent) เป็นหอระฆังสูง 95 เมตร ใจกลางเมืองเกนต์ของเบลเยียม หอคอยนี้เป็นหอคอยกลางของแถวหอคอย Ghent ที่มีชื่อเสียง หอระฆังของ Ghent ร่วมกับ Cloth Hall และ Mammelokker เป็นส่วนหนึ่งของมรดกโลกของ UNESCO ตั้งแต่ปี 2542 ชม อาสนวิหารเซนต์บาโว St. Bavo's Cathedral เป็นอาสนวิหารของโบสถ์คาทอลิกในเมืองเกนต์ประเทศเบลเยียม อาคารสไตล์โกธิก สูง 89 เมตร ตั้งชื่อตามนักบุญบาโวแห่งเกนต์ อีกทั้งมหาวิหารแห่งนี้ยังเป็นที่เก็บผลงานของศิลปินที่มีชื่อเสียงคนของประเทศอีกด้วย





นำท่านเดินทางสู่ **เมืองบรัสเซลส์ (Brussels)** (ระยะทาง 55 กม. / 1 ชม.) เมืองหลวงของประเทศเบลเยียม เป็นเมืองที่มีความใหญ่โต และสวยงามเป็นอย่างมาก ที่สำคัญยังเป็นที่ตั้งขององค์การระหว่างประเทศอย่างคณะมนตรีแห่งสหภาพยุโรป (EU) และสำนักงานใหญ่ของนาโต (NATO) อีกด้วย

เที่ยง

๑๑ **รับประทานอาหารกลางวัน (มื้อที่ 7)**

นำท่านถ่ายภาพกับ **อะโตเมียม (Atomium sculpture)** ถือเป็นสถาปัตยกรรมล้ำยุคที่มีรูปทรงล้ำสมัยได้รับแรงบันดาลใจจากรูปทรงของอะตอมในเชิงวิทยาศาสตร์ สร้างขึ้นเพื่อใช้เป็นสถานที่จัดนิทรรศการงานเอ็กซ์โป เมื่อปี 1958 **รูปปั้นแมนนิเกนพิส (Manneken Pis fountain)** ตั้งอยู่บริเวณหัวมุมของถนนเลขุฟ มีความสวยงามและมีความเก่าแก่มาก คำว่า Manneken Pis มีความหมายว่า เด็กชายกำลังฉี่ ตัวประติมากรรมหล่อด้วยทองแดงเป็นรูปเด็กผู้ชายเปลือยกาย กำลังยืนฉี่ลงอ่าง โดยมีความสูงประมาณ 60 เซนติเมตร โดยในเทศกาลที่สำคัญ จะมีการนำชุดต่างๆ มาสวมให้กับรูปปั้นตัวนี้ด้วย เพื่อสร้างบรรยากาศให้เข้ากับแต่ละเทศกาล



พระราชวังหลวงแห่งบรัสเซลส์ (Royal Palace of Brussels) ถือเป็นสัญลักษณ์สำคัญของระบบรัฐบาลที่มีการปกครองในระบอบราชาธิปไตยภายใต้รัฐธรรมนูญ เป็นสถานที่ที่กษัตริย์เบลเยียมใช้เป็นที่ประทับทรงงาน



@MINIWORLD



WWW.MINIWORLDTRAVEL.CO.TH



082-9351683 / 094-4414935 / 064-7915626



INFO@MINIWORLDTRAVEL.COM



เย็น **อิสระอาหาร เย็น ตามอริยาศัย** เพื่อไม่เป็นการรบกวนเวลาของท่าน
ที่พัก : NH Brussels Airport หรือโรงแรมและเมืองระดับใกล้เคียงกัน
(ชื่อโรงแรมที่ท่านพัก ทางบริษัทจะทำการแจ้งพร้อมใบนัดหมาย 5-7 วันก่อนวันเดินทาง)

วันที่หก เมืองบรัสเซลส์ - เมืองปารีส ประเทศฝรั่งเศส - พิพิธภัณฑ์ลูฟวร์ - ห้างปลอดภาษี Benlux Louvre duty free -
ล่องเรือแม่น้ำแซน โดย บาโต มูซ - ห้างแกลเลอรี ลาฟาแยตต์ **🍷 อาหาร เช้า, เกียง**

เช้า **🍷 รับประทานอาหารเช้า ณ โรงแรม (มื้อที่8)**

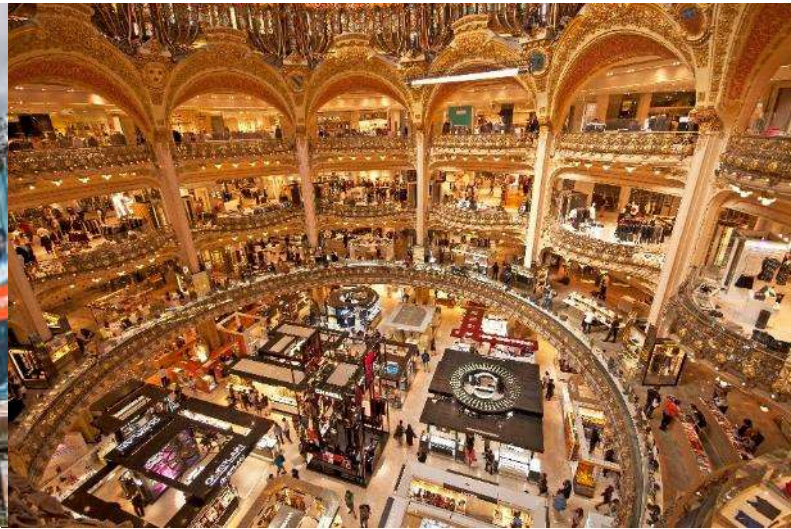
นำท่านเดินทางสู่ **เมืองปารีส (Paris)** (ระยะทาง 312 กม. / 4.30 ชม.) เมืองหลวงประเทศฝรั่งเศส ตั้งอยู่บนแม่น้ำแซน
ผู้คนเรียกว่า "เมืองแห่งความรัก" เพราะบรรยากาศโรแมนติก และได้ขึ้นชื่อว่าเป็นเมืองแห่งศิลปะ ให้ได้ถ่ายรูปสวยๆ

เที่ยง **🍷 รับประทานอาหารกลางวัน (มื้อที่9)**

จากนั้นนำท่านเยี่ยมชมด้านนอก **พิพิธภัณฑ์ลูฟวร์ (Louvre Museum)** เป็นพิพิธภัณฑ์ศิลปะและโบราณคดี หนึ่งใน
พิพิธภัณฑ์ที่ใหญ่ที่สุดและโด่งดังที่สุดในโลก โดยมีผู้เข้าชมมากกว่า 9 ล้านคนต่อปี



อิสระช้อปปิ้งกันที่ห้างปลอดภาษี **Benlux Louvre duty free** เป็นห้างชื่อดังใจกลางกรุงปารีส ซึ่งคุณจะได้พบกับสินค้าแบรนด์ชั้นนำต่างๆ จากทั่วโลก **ช้อปปิ้งกันต่อที่ ห้างแกลเลอรี ลาฟาแยตต์ (Galeries Lafayette)** เป็นห้างหรูที่มีชื่อเสียงมากที่สุดแห่งหนึ่งของปารีส ภายในอาคารที่มีสถาปัตยกรรมที่สวยงาม ในปัจจุบันมีสาขาแบ่งอยู่ตามเมืองใหญ่ๆ ทั้งในประเทศและนอกประเทศ รวมแล้วทั้งหมด 61 แห่ง



สัมผัสประสบการณ์สุดโรแมนติก **ล่องเรือแม่น้ำแซน โดย บาโต มูช (Bateaux-Mouches)** (ใช้เวลาเดินทางประมาณ 1 ชั่วโมง) มีการบรรยายเกี่ยวกับประวัติเมืองปารีสตลอดทั้งสายการเดินทางระหว่างสองข้างทางที่เต็มไปด้วยสถาปัตยกรรมต่างๆ ไม่ว่าจะเป็น มหาวิหารน็อทร์-ดาม, หอไอเฟล, พิพิธภัณฑ์ลูฟร์ เป็นต้น (**ค่าทัวร์รวมค่าล่องเรือ**)



เย็น **อิสระอาหาร เย็น ตามอริยาศย** เพื่อไม่เป็นการรบกวนเวลาของท่าน
ที่พัก : Best Western Plus Paris Orly Airport หรือโรงแรมและเมืองระดับใกล้เคียงกัน
(ชื่อโรงแรมที่ท่านพัก ทางบริษัทจะทำการแจ้งพร้อมใบนัดหมาย 5-7 วัน ก่อนวันเดินทาง)

วันที่เจ็ด หอไอเฟล - ประตูชัยฝรั่งเศส - ถนนฌ็องเซลิเซ่ - จตุรัสกองคอร์ด - ทำอากาศยานนานาชาติปารีส-ชาร์ล เดอ โกล ประเทศฝรั่งเศส - ทำอากาศยานนานาชาติสมเด็จพระราชาธิบดีอัลบ็องดูลอะซีซ (อาหรับ) ประเทศ ซาอุดีอาระเบีย แวะพักเปลี่ยนเครื่อง 📍 อาหาร เช้า

เช้า **📍 รับประทานอาหารเช้า ณ โรงแรม (เมื่อที่10)**
ถ่ายรูปเป็นที่ระลึกบริเวณด้านนอก **หอไอเฟล (Eiffel Tower)** แลนด์มาร์คสำคัญของประเทศฝรั่งเศส และยังเป็น หนึ่งในสิ่งก่อสร้างที่มีชื่อเสียงที่สุดในโลกอีกด้วย ตัวอาคารก่อสร้างโดยโครงเหล็กทั้งหมด สูงเท่ากับตึก 81 ชั้น



นำท่านเชิคอิน **ประตูชัยฝรั่งเศส (Arc de Triomphe)** ที่มีอายุกว่า 200 ปี มีรูปแกะสลักที่เป็นสัญลักษณ์แห่งชัยชนะ การปลุกใจ รวมทั้งสถิติการเสียชีวิตแก่วีรชนทหารกล้า จากนั้นให้ท่านอิสระช้อปปิ้งถนนที่มีชื่อเสียงที่โด่งดังที่สุดใน



MINI WORLD TRAVEL

ฝรั่งเศส ถนนฌ็องเซลิเซ่ (Champs Elysees) ย่านศูนย์การค้าระดับพรีเมียม แหล่งรวมสินค้าแบรนด์ดังระดับโลก
ทุกแบรนด์ และยังถูกจัดอันดับให้เป็นถนนที่สวยงามที่สุดในโลก
ชมความสวยงามจัตุรัสคองคอร์ด (Place de la Concorde) อาคารและสิ่งก่อสร้างรอบๆ เป็นเอกลักษณ์ ขนาดที่
กว้างใหญ่และมีประวัติศาสตร์อันยาวนานจึงเป็นหนึ่งในแลนด์มาร์คที่สำคัญที่สุดของกรุงปารีส



เที่ยว อิสระอาหารเที่ยง ตามอัธยาศัย เพื่อเป็นการไม่รบกวนเวลาช้อปปิ้งของท่าน

ได้เวลาอันสมควรนำท่านเดินทางสู่ **ท่าอากาศยานนานาชาติปารีส-ชาร์ล เดอ โกล ประเทศฝรั่งเศส** เพื่อเดินทาง
กลับสู่กรุงเทพฯ (ระยะทาง 23 ก.ม. / 45 นาที.)

15.55 น. เดินทางกลับ **ประเทศไทย** โดยสายการบิน **Saudi Arabian Airlines (SV)** เที่ยวบินที่ **SV126**

22.45 น. เดินทางถึง **ท่าอากาศยานนานาชาติคิงอับดุลลาซิส ประเทศซาอุดีอาระเบีย** **แวะพักเปลี่ยนเครื่อง**

วันที่แปด **ท่าอากาศยานนานาชาติคิงอับดุลลาซิส ประเทศซาอุดีอาระเบีย – ท่าอากาศยานนานาชาติสุวรรณภูมิ ประเทศไทย**

01.30 น. เดินทางกลับ **กรุงเทพฯ** โดยสายการบิน **Saudi Arabian Airlines (SV)** เที่ยวบินที่ **SV844**

13.45 น. เดินทางถึง **ท่าอากาศยานนานาชาติสุวรรณภูมิ ประเทศไทย** โดยสวัสดิภาพ

หมายเหตุ* โปรแกรมอาจมีการสลับวันหรือเปลี่ยนแปลงไปตามความเหมาะสมโดยไม่แจ้งให้ทราบล่วงหน้า
ขึ้นอยู่กับตามสถานการณ์ท้องถิ่น สถานที่ท่องเที่ยว เทศกาล หรือ สภาพอากาศท้องถิ่น ณ เวลานั้น
ทั้งนี้การเปลี่ยนทางบริษัทจะคำนึงถึงประโยชน์และความปลอดภัยของทุกท่านเป็นหลักสำคัญ



เงื่อนไขการให้บริการ

- ▶ การเดินทางครั้งนี้จะต้องมีจำนวน 15 ท่านขึ้นไป กรณีไม่ถึงจำนวนดังกล่าว
 - จะส่งจอยน์ทัวร์กับบริษัทที่มีโปรแกรมใกล้เคียงกัน
 - หรือเลื่อน หรือยกเลิกการเดินทาง โดยทางบริษัทจะทำการแจ้งให้ท่านทราบล่วงหน้าก่อนการเดินทาง 15 วัน
 - หรือขอสงวนสิทธิ์ในการปรับราคาค่าบริการเพิ่ม (ในกรณีที่ผู้เดินทางไม่ถึง 15 ท่าน และท่านยังประสงค์เดินทางต่อ) โดยทางบริษัทจะทำการแจ้งให้ท่านทราบก่อนล่วงหน้า
- ▶ ในกรณีที่ลูกค้าต้องออกตัวโดยสารภายในประเทศ กรุณาติดต่อเจ้าหน้าที่ของบริษัทฯ ก่อนทุกครั้ง มิฉะนั้นทางบริษัทจะไม่รับผิดชอบใดๆ ทั้งสิ้น
- ▶ การจองทัวร์และชำระค่าบริการ
 - กรุณาชำระค่ามัดจำ **ท่านละ 30,000 บาท + ค่าบริการทำวีซ่า 6,900 บาท (36,900 บาท)**
 - กรุณาส่งสำเนาหน้าพาสปอร์ตและแบบฟอร์มกรอกข้อมูลยื่นวีซ่าพร้อมเอกสารชำระมัดจำค่าทัวร์
 - ค่าทัวร์ส่วนที่เหลือชำระ 20-25 วัน ก่อนออกเดินทาง กรณีบริษัทฯ ต้องออกตัวหรือวีซ่าออกใกล้วันเดินทางท่านจำเป็นต้องชำระค่าทัวร์ส่วนที่เหลือตามที่บริษัทกำหนดแจ้งเท่านั้น

****สำคัญ**** สำเนาหน้าพาสปอร์ตผู้เดินทาง (จะต้องมีอายุเหลือมากกว่า 6 เดือน ก่อนหมดอายุนับจากวันเดินทางไป-กลับและจำนวนหน้าหนังสือเดินทางต้องเหลือว่างสำหรับติดวีซ่าไม่ต่ำกว่า 3 หน้า) ****กรุณาตรวจสอบก่อนส่งให้บริษัทมิฉะนั้นทางบริษัทจะไม่รับผิดชอบกรณีพาสปอร์ตหมดอายุ **** กรุณาส่งพร้อมพร้อมหลักฐานการโอนเงินมัดจำเงื่อนไขการยกเลิกและคืนค่าทัวร์

เงื่อนไขการยกเลิก

1. กรณีที่นักท่องเที่ยวต้องการขอยกเลิกการเดินทาง
 - ยกเลิกการเดินทาง 45 วันก่อนการเดินทางขึ้นไป **คืนเงินทั้งหมด** (ทางบริษัทฯ ขอเก็บค่าใช้จ่ายตามที่เกิดขึ้นจริงเช่น ค่าวีซ่า ค่ามัดจำตัวเครื่องบิน ค่ามัดจำโรงแรม ค่าวีซ่า หรืออื่นๆ)
 - ยกเลิกการเดินทาง 25-45 วันก่อนการเดินทาง **คืนมัดจำ 50%** (ทางบริษัทฯ ขอเก็บค่าใช้จ่ายตามที่เกิดขึ้นจริงเช่น ค่าวีซ่า ค่ามัดจำตัวเครื่องบิน ค่ามัดจำโรงแรม หรืออื่นๆ)
 - ยกเลิกการเดินทางน้อยกว่า 25 วันก่อนการเดินทาง **เก็บค่าใช้จ่ายทั้งหมด**ตามราคาทัวร์ที่ตามระบุในโปรแกรม
2. กรณีผู้เดินทางถูกปฏิเสธการเข้า-ออกประเทศ ทางบริษัทฯ ขอสงวนสิทธิ์ในการไม่คืนเงินค่าทัวร์ทั้งหมด
3. เมื่อท่านออกเดินทางไปกับคณะแล้ว ถ้าท่านงดการใช้บริการรายการใดรายการหนึ่ง หรือไม่เดินทาง **พร้อมคณะ**ถือว่าท่านสละสิทธิ์ ไม่อาจเรียกร้องค่าบริการและเงินมัดจำคืน ไม่ว่ากรณีใดๆ ทั้งสิ้น
4. กรณีเจ็บป่วย จนไม่สามารถเดินทางได้จะต้องมีใบรับรองแพทย์จากโรงพยาบาลรับรอง ทางบริษัทขอสงวนสิทธิ์เรียกเก็บค่าใช้จ่ายตามที่เกิดขึ้นจริง
5. กรณีวีซ่าถูกปฏิเสธจากสถานทูต (วีซ่าไม่ผ่าน) ทางบริษัทจะทำการเก็บค่าใช้จ่ายตามที่เกิดขึ้นจริงดังต่อไปนี้

- ค่าธรรมเนียมและค่าบริการยื่นวีซ่า ทางสถานทูตจะไม่คืนค่าธรรมเนียมใดๆทั้งสิ้นแม้ว่าจะผ่านหรือไม่ผ่านพิจารณา
 - ค่ามัดจำตัวเครื่องบิน หรือค่าตัวเครื่องบิน (กรณีออกตัวเครื่องบินแล้ว) ซึ่งตัวเป็นเอกสารที่สำคัญในการยื่นวีซ่า หากท่านไม่ผ่านการพิจารณา ท่านจะเสียค่าตัวตามจริง
 - ค่าห้องโรงแรมที่พัก ตามกฎท่านจะต้องโดนค่าห้องหากท่านไม่ปรากฏตัวตามวันที่เข้าพัก ทางโรงแรมจะยึดค่าห้อง ในทันที
 - ค่าส่วนต่างในกรณีที่กรุ๊ปออกเดินทางไม่ครบตามจำนวน
6. ตามพระราชบัญญัติธุรกิจนำเที่ยวและมัคคุเทศก์ พ.ศ. 2551 หมวด 2 ธุรกิจนำเที่ยว การยกเลิกการเดินทางของนักท่องเที่ยว ผู้ประกอบธุรกิจนำเที่ยวมีค่าใช้จ่ายที่ได้จ่ายจริงเพื่อเตรียมการจัดนำเที่ยวให้นำมาหักจากเงินค่าบริการที่ต้องจ่าย ทั้งนี้ ผู้ประกอบธุรกิจนำเที่ยวแสดงหลักฐานให้นักท่องเที่ยวทราบ เช่น ค่าวีซ่า ค่ามัดจำตัวเครื่องบิน ค่าโรงแรม หรืออื่นๆ

กรณีจองทัวร์วันหยุดเทศกาล วันหยุดนักขัตฤกษ์ วันหยุดยาวต่อเนื่อง หากได้มีการแจ้งยกเลิกทัวร์ ทางบริษัทฯ ขอสงวนสิทธิ์เก็บค่าทัวร์ทั้งหมด โดยไม่มีเงื่อนไขใดๆ ทั้งสิ้น

อัตราค่าบริการนี้ รวม

- (บริษัท ดำเนินการให้ กรณียกเลิกทั้งหมด หรืออย่างใดอย่างหนึ่ง ไม่สามารถคืนเป็นเงินหรือการบริการอื่นๆ ได้)
1. ค่าตัวโดยสารเครื่องบินไป-กลับ ชั้นประหยัดพร้อมค่าภาษีสนามบินทุกแห่งตามรายการทัวร์ข้างต้น
 2. ค่าที่พักห้องละ 2-3 ท่าน ตามโรงแรมที่ระบุไว้ในรายการหรือ ระดับใกล้เคียงกัน
 3. ตัวกรุ๊ปไม่สามารถ Upgrade ที่นั่งเป็น Business Class ได้ และต้องเดินทางไป-กลับพร้อมตัวกรุ๊ปเท่านั้นไม่สามารถเลื่อนวันได้ ใน กรณีที่ท่านต้องการแยกวันเดินทางกลับหรือไปก่อน โปรดติดต่อเจ้าหน้าที่เพื่อสอบถามราคาอีกครั้ง และการจัดที่นั่งของผู้เดินทาง เป็นการจัดการภายในของสายการบิน ทางบริษัทไม่สามารถเข้าไปเพื่อแทรกแซงได้
 4. ค่าอาหาร ค่าเข้าชม และ ค่ายานพาหนะทุกชนิด ตามที่ระบุไว้ในรายการทัวร์ข้างต้น
 5. เจ้าหน้าที่บริษัทฯ คอยอำนวยความสะดวกตลอดการเดินทาง
 6. ค่าน้ำหนักกระเป๋า **สัมภาระโหลดใต้ท้องเครื่อง 2 ใบ ใบละไม่เกิน 23 กิโลกรัม ถือขึ้นเครื่องได้ 7 กิโลกรัม** และค่าประกันวินาศภัยเครื่องบินตามเงื่อนไขของแต่ละสายการบินที่มีการเรียกเก็บ และกรณีน้ำหนักสัมภาระเกินท่านต้องเสียค่าปรับตามที่สายการบินเรียกเก็บ
 7. การประกันการเดินทาง บริษัทฯ ได้จัดทำแผนประกันภัยการเดินทางสำหรับผู้เดินทางไปต่างประเทศ กับ Allianz Travel แบบแผนประกันภัย Group tour โดยแผนประกันจะครอบคลุมอุบัติเหตุต่างๆ ซึ่งเกิดขึ้นภายในวันเดินทาง และลูกค้าต้องทำการรักษาในโรงพยาบาลที่ประกันครอบคลุมการรักษาเท่านั้น (เข้ารับรักษาในรูปแบบอื่นๆ ประกันจะไม่ครอบคลุม) ซึ่งสามารถศึกษาข้อมูลเพิ่มเติมจากเจ้าหน้าที่ได้ กรณีลูกค้าต้องการซื้อประกันเพิ่มวงเงินคุ้มครอง เพิ่มความคุ้มครอง สามารถแจ้งบริษัทฯ ซึ่งความคุ้มครองและข้อยกเว้น เป็นไปตามเงื่อนไขกรมธรรม์ประกันภัย ประกันภัยเดินทางอันนี้โดยทั้งนี้การทำประกันนี้จากบริษัท มากกว่าข้อบังคับ ตาม พรบ ธุรกิจนำเที่ยว ที่บังคับให้บริษัทนำเที่ยว ทำประกันเฉพาะอุบัติเหตุในการเดินทางเท่านั้น แต่ทั้งนี้ ท่านสามารถศึกษาเงื่อนไขความ

คุ้มครองและชดเชยเงินแผ่นดินจากเว็บไซต์ Allianz ได้กรณีท่านต้องการซื้อความคุ้มครองเพิ่มเติมสามารถแจ้งความประสงค์มาที่บริษัทฯ คำนวณปรับอากาศนำเที่ยวตามระบุไว้ในรายการ พร้อมคนขับรถ (กฎหมายไม่อนุญาตให้คนขับรถเกิน 12 ชม./วัน)

8. รวมภาษีมูลค่าเพิ่ม 7% และภาษีหัก ณ ที่จ่าย 3% (ค่าบริการเท่านั้น)

อัตราค่าบริการนี้ ไม่รวม

1. ค่าทำหนังสือเดินทางไทย และเอกสารต่างดาวต่างๆ จากท่าน
2. ค่าบริการและยื่นวีซ่าเชงเก้น **6,900 บาท**
3. ค่าใช้จ่ายอื่นๆ ที่นอกเหนือจากรายการระบุ อาทิเช่น ค่าอาหาร เครื่องดื่ม ค่าชักรีด ค่าโทรศัพท์ เป็นต้น
4. ค่าภาษีทุกรายการคิดจากยอดบริการ, ค่าภาษีเดินทาง (ถ้ามีการเรียกเก็บ)
5. ค่าภาษีน้ำมันที่สายการบินเรียกเก็บเพิ่มภายหลังจากทางบริษัทฯ ได้ออกตั๋วเครื่องบิน และได้ทำการขายโปรแกรมไปแล้ว
7. ค่าพนักงานยกกระเป๋าเข้าที่โรงแรม
8. ค่าทิปโถด์ คนขับรถ และ City Tour **3,000 บาท /ท่าน**

กรณีวีซ่าไม่ได้รับการอนุมัติจากสถานทูต (วีซ่าไม่ผ่าน) และท่านได้ชำระค่าทัวร์มาแล้ว ทางบริษัทขอเก็บเฉพาะค่าใช้จ่ายที่เกิดขึ้นจริง เช่นค่าวีซ่าและค่าบริการยื่นวีซ่า/ค่ามัดจำตัวเครื่องบิน

เงื่อนไขโรงแรมที่พัก

1. เนื่องจากการวางแผนผังห้องพักของแต่ละโรงแรมแตกต่างกัน จึงอาจทำให้ห้องพักแบบห้องเดี่ยว (Single) ,ห้องคู่ (Twin/Double) และห้องพักแบบ 3 ท่าน (Triple Room) ห้องพักต่างประเภทอาจจะไม่ติดกันและบางโรงแรม อาจจะไม่มีห้องพักแบบ 3 ท่าน แต่อาจจะได้เป็น 1 เตียงใหญ่กับ 1 เตียงพับเสริม
2. **กรณีพัก 3 ท่าน หากวันที่เข้าพักโรงแรมไม่มีห้อง Triple room (ห้องพัก 3ท่าน) หรือ เตียงเสริม หรือ SOFA BED จำเป็นต้องแยกพัก 2 ห้อง เป็น 1 Twin room (ห้องพัก 2 ท่าน) + 1 Single room (ห้องพักเดี่ยว) ซึ่งท่านจะ **ต้องชำระค่าพักเดี่ยวเพิ่ม** เนื่องจากบางโรงแรมอาจจะมี 1 เตียงใหญ่ และไม่สามารถเสริมเตียงได้**
3. โรงแรมในยุโรปที่มีลักษณะเป็น Traditional Building ห้องที่เป็นห้องเดี่ยวอาจเป็นห้องที่มีขนาดกะทัดรัด ไม่มีอ่างอาบน้ำ ขึ้นอยู่กับการออกแบบของแต่ละโรงแรมนั้นๆ และห้องแต่ละห้องอาจมีลักษณะแตกต่างกัน ห้องพักต่างประเภทอาจจะไม่ติดกันหรืออยู่คนละชั้น
4. **กรณีห้องพักในเมืองที่ระบุไว้ในโปรแกรมมีเทศกาลวันหยุด มีงานแฟร์ต่างๆ บริษัทขอจัดที่พักรวมในเมืองใกล้เคียงแทน**
5. โรงแรมที่พักส่วนใหญ่ในยุโรปไม่มีเครื่องปรับอากาศที่สามารถปรับควบคุมความเย็นได้ภายในห้องพัก เนื่องจากสภาพภูมิอากาศหนาวเย็นเกือบทั้งปี



หมายเหตุ

หมายเหตุ : กรุณาอ่านศึกษารายละเอียดทั้งหมดก่อนทำการจอง เพื่อความถูกต้องและความเข้าใจตรงกันระหว่างท่านลูกค้าและบริษัทฯ และเมื่อท่านตกลงชำระเงินมัดจำหรือค่าทัวร์ทั้งหมดกับทางบริษัทฯ แล้ว ทางบริษัทฯ จะถือว่าท่านได้ยอมรับเงื่อนไขข้อตกลงต่างๆ ทั้งหมด

1. บริษัทฯ ขอสงวนสิทธิ์ที่จะเลื่อนการเดินทางหรือปรับราคาค่าบริการขึ้นในกรณีที่ผู้ร่วมคณะไม่ถึง 15 ท่าน
2. ขอสงวนสิทธิ์การเก็บค่าน้ำมันและภาษีสนามบินทุกแห่งเพิ่ม หากสายการบินมีการปรับขึ้นก่อนวันเดินทาง
3. บริษัทฯ ขอสงวนสิทธิ์ในการเปลี่ยนเที่ยวบิน โดยมีต้องแจ้งให้ทราบล่วงหน้าเนื่องจากสาเหตุต่างๆ
4. บริษัทฯ จะไม่รับผิดชอบใดๆ ทั้งสิ้น หากเกิดกรณีความล่าช้าจากสายการบิน, การยกเลิกบิน, การประท้วง, การนัดหยุดงาน, การก่อการจลาจล, ภัยธรรมชาติ, การนำสิ่งของผิดกฎหมาย ซึ่งอยู่นอกเหนือความรับผิดชอบของบริษัทฯ
5. บริษัทฯ จะไม่รับผิดชอบใดๆ ทั้งสิ้น หากเกิดสิ่งของสูญหาย อันเนื่องเกิดจากความประมาทของท่าน, เกิดจากการโจรกรรม และ อุบัติเหตุจากความประมาทของนักท่องเที่ยวเอง
6. เมื่อท่านตกลงชำระเงินมัดจำหรือค่าทัวร์ทั้งหมดกับทางบริษัทฯ แล้ว ทางบริษัทฯ จะถือว่าท่านได้ยอมรับเงื่อนไขข้อตกลงต่างๆ ทั้งหมด
7. รายการนี้เป็นเพียงข้อเสนอที่ต้องได้รับการยืนยันจากบริษัทฯ อีกครั้งหนึ่ง หลังจากได้สำรองโรงแรมที่พักในต่างประเทศเรียบร้อยแล้ว โดยโรงแรมจัดในระดับใกล้เคียงกัน ซึ่งอาจจะปรับเปลี่ยนตามที่ระบุในโปรแกรม
8. การจัดการเรื่องห้องพักรวมเป็นสิทธิ์ของโรงแรมในการจัดห้องให้กับกรุ๊ปที่เข้าพัก โดยมีห้องพักรวมสำหรับผู้สูบบุหรี่/ปลอดบุหรี่ได้ โดยอาจจะขอเปลี่ยนห้องได้ตามความประสงค์ของผู้ที่พัก ทั้งนี้ขึ้นอยู่กับความพร้อมให้บริการของโรงแรม และไม่สามารถรับประกันได้
9. กรณีผู้เดินทางต้องการความช่วยเหลือเป็นพิเศษ อาทิเช่น **ใช้วีลแชร์ กรุณาแจ้งบริษัทฯ อย่างน้อย 14 วัน ก่อนการเดินทาง** มิฉะนั้น บริษัทฯ ไม่สามารถจัดการได้ล่วงหน้าได้
10. มีคฤศเทศก์ พนักงานและตัวแทนของผู้จัด ไม่มีสิทธิ์ในการให้คำสัญญาใดๆ ทั้งสิ้นแทนผู้จัด นอกจากมีเอกสารลงนามโดยผู้มีอำนาจของผู้จัดกำกับเท่านั้น
11. ผู้จัดจะไม่รับผิดชอบและไม่สามารถคืนค่าใช้จ่ายต่างๆ ได้เนื่องจากการเป็นเหตุมาจกการเหมาร้างกับตัวแทนต่างๆ ในกรณีที่ผู้เดินทางไม่ผ่านการพิจารณาในการตรวจคนเข้าเมือง-ออกเมือง ไม่ว่าจะเป็นกองตรวจคนเข้าเมืองหรือกรมแรงงานของทุกประเทศในรายการท่องเที่ยว อันเนื่องมาจากการกระทำที่ส่อไปในทางผิดกฎหมาย การหลบหนี เข้าออกเมือง เอกสารเดินทางไม่ถูกต้อง หรือ การถูกปฏิเสธในกรณีอื่นๆ
12. การประกันการเดินทาง บริษัทฯ ได้จัดทำแผนประกันภัยการเดินทางสำหรับผู้เดินทางไปต่างประเทศ กับ **Allianz Travel แบบแผนประกันภัย Group tour** โดยแผนประกันจะครอบคลุมอุบัติเหตุต่างๆ ซึ่งเกิดขึ้นภายในวันเดินทาง และลูกค้าต้องทำการรักษาในโรงพยาบาลที่ประกันครอบคลุมการรักษาเท่านั้น (เข้ารับรักษาในรูปแบบอื่นๆ ประกันจะไม่ครอบคลุม) ซึ่งสามารถศึกษาข้อมูลเพิ่มเติมจากเจ้าหน้าที่ได้ กรณีลูกค้าต้องการซื้อประกันเพิ่มวงเงินคุ้มครองเพิ่มความคุ้มครอง สามารถแจ้งบริษัทฯ ซึ่งความคุ้มครองและข้อยกเว้น เป็นไปตามเงื่อนไขกรมธรรม์ประกันภัยประกันภัยเดินทางอันนี้โดยทั้งนี้การทำประกันนี้จากบริษัท มากกว่าข้อบังคับ ตาม พรบ ธุรกิจนำเที่ยว ที่บังคับให้บริษัทนำเที่ยว ทำประกันเฉพาะอุบัติเหตุในการเดินทางเท่านั้น แต่ทั้งนี้ ท่านสามารถศึกษาเงื่อนไขความคุ้มครองและข้อยกเว้นเพิ่มเติมจากเว็บไซต์ Allianz ได้กรณีท่านต้องการซื้อความคุ้มครองเพิ่มเติมสามารถแจ้งความประสงค์มาที่บริษัทฯ
13. มีคฤศเทศก์ พนักงานและตัวแทนของผู้จัด ไม่มีสิทธิ์ในการให้คำสัญญาใดๆ ทั้งสิ้นแทนผู้จัด นอกจากมีเอกสารลงนามโดยผู้มีอำนาจของผู้จัดกำกับเท่านั้น

14. ผู้จัดจะไม่รับผิดชอบและไม่สามารถคืนค่าใช้จ่ายต่างๆ ได้เนื่องจากเป็นการเหมาจ่ายกับตัวแทนต่างๆ ในกรณีที่ผู้เดินทางไม่ผ่านการพิจารณาในการตรวจคนเข้าเมือง-ออกเมืองไม่ว่าจะเป็นกองตรวจคนเข้าเมืองหรือกรมแรงงานของทุกประเทศในรายการท่องเที่ยว อันเนื่องมาจากการกระทำที่ส่อไปในทางผิดกฎหมาย การหลบหนี เข้าออกเมือง เอกสารเดินทางไม่ถูกต้อง หรือ การถูกปฏิเสธในกรณีอื่นๆ



LINE

@MINIWORLD



WWW.MINIWORLDTRAVEL.CO.TH



082-9351683 / 094-4414935 / 064-7915626



INFO@MINIWORLDTRAVEL.COM

เอกสารประกอบการยื่นคำร้องขอวีซ่าเชงเก้น

ระยะเวลาดำเนินการพิจารณาวีซ่า 15 - 30 วันทำการ

ผู้สมัครต้องเดินทางมาแสดงตัว และสแกนลายนิ้วมือ ตามวันเวลาดัดหมายยื่นวีซ่า
โปรดดำเนินการตามคำแนะนำของเจ้าหน้าที่ เนื่องจากสถานทูตมีการเปลี่ยนแปลงข้อกำหนดเงื่อนไข
รวมถึงเอกสารที่ใช้สำหรับยื่นคำร้องขอวีซ่าอยู่เป็นประจำ

1. หนังสือเดินทางเล่มปัจจุบัน (Passport) เล่มจริง และสำเนา 2 ชุด

- มีอายุไม่น้อยกว่า 6 เดือน ก่อนวันหมดอายุ โดยนับจากวันที่เดินทางกลับมายังประเทศไทย
- มีจำนวนหน้าคองเหลือ ไม่น้อยกว่า 3 หน้า เพื่อให้ทางสถานทูตประทับหน้าวีซ่า

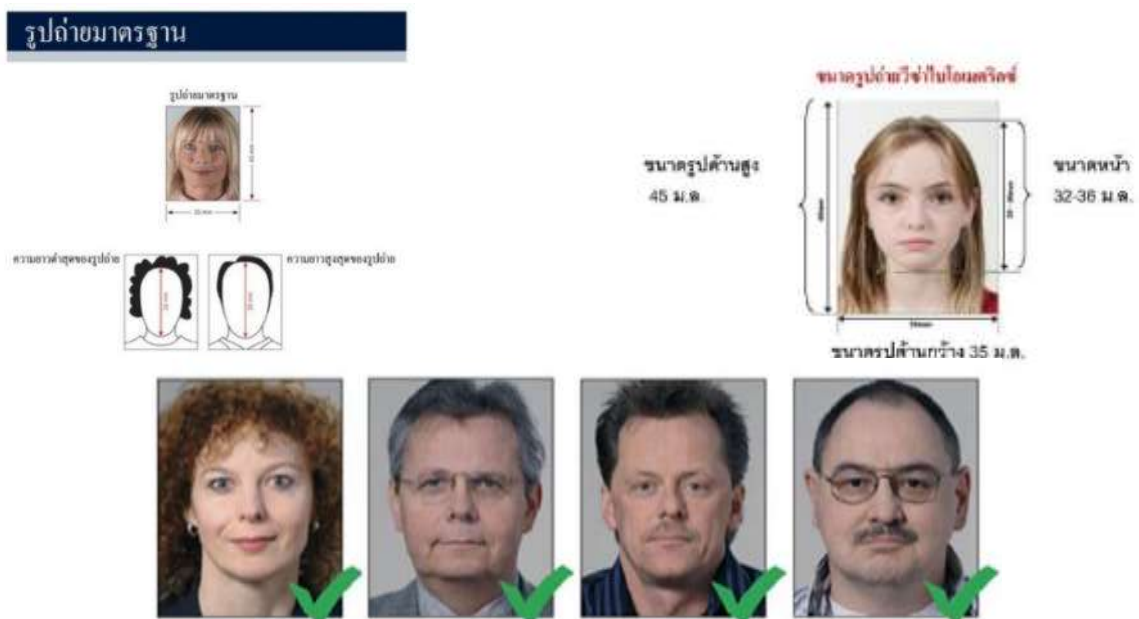
หมายเหตุ: หากหนังสือเดินทางเล่มเก่าของท่าน เคยได้รับวีซ่าเชงเก้น, สหราชอาณาจักร, อเมริกา และแคนาดา กรุณาถ่ายสำเนาหน้าพาสปอร์ตหนังสือเดินทางเล่มเก่า และสำเนาหน้าวีซ่าที่เคยได้รับ จัดส่งให้กับทางบริษัทฯ



2. รูปถ่าย จำนวน 2 ใบ (Photo)

ถ่ายภาพสี ใบหน้ามองตรง จากหลังสีขาว (ขนาด 1.5 x 2 นิ้ว หรือ 3.5 x 4.5 เซนติเมตร)

รูปถ่ายมีอายุไม่เกิน 6 เดือน ห้ามตกแต่งรูป, ห้ามสวมแว่นตา, ห้ามใส่เครื่องประดับ, ห้ามใส่คอนแทคเลนส์, ห้ามเห็นฟันโดยเด็ดขาด รูปถ่ายต้องเปิดให้เห็นหน้าผาก และเห็นใบหูชัดเจน โดยต้องเป็นรูปที่ถ่ายจากร้านถ่ายรูปเท่านั้น (ใบหน้าใหญ่ ชัดเจน 70-80 % ของขนาดภาพ)



ห้ามขีดเขียน แหม็ก หรือใช้คลิปบอร์ดหนีบกระดาษ โดยเด็ดขาด
ซึ่งอาจส่งผลให้รูปถ่ายชำรุด และไม่สามารถใช้งานได้



3. เอกสารส่วนตัว (Personal evidence) ถ่ายสำเนาอย่างละ 1 ชุด พร้อมแปลเป็นภาษาอังกฤษ

- สำเนาทะเบียนบ้าน
- สำเนาบัตรประจำตัวประชาชน
- สำเนาบัตรข้าราชการ
- สำเนาสูติบัตร (กรณีอายุต่ำกว่า 18 ปี)
- สำเนาทะเบียนสมรส / สำเนาทะเบียนหย่า / สำเนาใบมรณบัตร (กรณีคู่สมรสเสียชีวิต)
- สำเนาใบเปลี่ยนชื่อ - นามสกุล (จำเป็น หากเคยมีการเปลี่ยนแปลง)

✚ **กรณีผู้เดินทางอายุต่ำกว่า 18 ปี (บิดาและมารดา เดินทางไปด้วย)** จำเป็นต้องยื่นเอกสารเพิ่ม พร้อมแปลเป็นภาษาอังกฤษ ดังนี้

- สำเนาทะเบียนบ้าน (ของบิดาและมารดา ที่มีอำนาจปกครองบุตร ตามกฎหมาย)
- สำเนาทะเบียนสมรส/สำเนาทะเบียนหย่า/สำเนาใบมรณบัตร (ของบิดาและมารดา ที่มีอำนาจปกครองบุตร ตามกฎหมาย)

✚ **กรณีผู้เดินทางอายุต่ำกว่า 18 ปี (บิดา/มารดา ไม่ได้เดินทางด้วย)** จำเป็นต้องยื่นเอกสารเพิ่ม พร้อมแปลเป็นภาษาอังกฤษ ดังนี้

- สำเนาทะเบียนบ้าน (ของบิดาและมารดา ที่มีอำนาจปกครองบุตร ตามกฎหมาย)
- สำเนาหนังสือเดินทางของบิดาและมารดา
- สำเนาทะเบียนสมรส/สำเนาทะเบียนหย่า/สำเนาใบมรณบัตร (ของบิดาและมารดา ที่มีอำนาจปกครองบุตร ตามกฎหมาย)
- **หนังสือให้ความยินยอม / ยินยอมให้บุตรเดินทาง (Letter of Consent)**

จากบิดาและมารดา ผู้มีอำนาจปกครองบุตรตามกฎหมาย (ฉบับภาษาไทย และฉบับภาษาอังกฤษ)

- กรณีที่เดินทางไปกับบิดาเพียงผู้เดียว จะต้องหนังสือรับรองยินยอมให้บุตรเดินทางจากมารดา
- กรณีที่เดินทางกับมารดาเพียงผู้เดียว จะต้องหนังสือรับรองยินยอมให้บุตรเดินทางจากบิดา
- กรณีที่เดินทางกับบุคคลอื่นที่ไม่ใช่บิดา - มารดา จะต้องหนังสือรับรองยินยอมให้บุตรเดินทางกับบุคคลที่สาม พร้อมกับยินยอมสนับสนุนค่าใช้จ่ายการเดินทางให้กับบุตรที่เดินทาง
- **หนังสือยินยอมให้บุตรเดินทางสามารถขอได้ที่สำนักงานเขต/อำเภอ ที่ท่านอาศัยอยู่** โดยมีนายอำเภอหรือผู้อำนวยการเขต ลงนามและประทับตรารับรองอย่างถูกต้องตามกฎหมาย จากนั้นนำส่งให้กรมการกงสุล กระทรวงการต่างประเทศ รับรองนิติกรณวิให้เรียบร้อย ก่อนนำส่งบริษัททัวร์
- **กรณีบิดา-มารดาหย่าร้างกัน จะต้องแนบสำเนาทะเบียนหย่า ที่มีการระบุชื่อผู้มีอำนาจปกครองบุตรอย่างชัดเจน**

ในวันนัดหมายแสดงตัวยื่นคำร้องขอวีซ่า บิดาและมารดา ผู้มีอำนาจปกครองบุตรตามกฎหมาย จำเป็นต้องไปแสดงตัว พร้อมกับบุตร / ธิดา (ผู้เดินทาง) และเซ็นเอกสารต่อหน้าเจ้าหน้าที่

4. หลักฐานการทำงาน / หนังสือรับรองการทำงาน (Proof of Work)

4.1 **กรณีเป็นพนักงานทั่วไป ทั้งภาครัฐและเอกชน** ใช้หนังสือรับรองการทำงาน **ฉบับจริง** จากหน่วยงานที่ทำงาน ปัจจุบัน ระบุตำแหน่งงาน, เงินเดือนที่ได้รับ, วัน เดือน ปี ที่เริ่มทำงาน, และช่วงเวลาที่ลางานไปเที่ยว (ควรครอบคลุมตามโปรแกรมการเดินทาง) **โดยไม่ต้องระบุชื่อประเทศ ให้ใช้เป็น Travel, Vacation, Europe**

พร้อมประทับตราบริษัท และลงนามผู้มีอำนาจอย่างชัดเจน

(เอกสารมีอายุไม่เกิน 30 วัน ก่อนวันยื่นคำร้องขอวีซ่า และจำเป็นต้องเป็นภาษาอังกฤษ สะกดชื่อ-สกุล ตรงตามหนังสือเดินทาง เท่านั้น)

4.2 กรณีที่เป็นเจ้าของกิจการ

ใช้สำเนาใบทะเบียนการค้า (พค.0403) หรือสำเนาหนังสือรับรองการจดทะเบียนบริษัท (DBD) ที่ระบุชื่อผู้เดินทางอยู่ด้วย (คัดสำเนาเอกสารไม่เกิน 90 วัน ก่อนวันยื่นคำร้องขอวีซ่า พร้อมแปลเป็นภาษาอังกฤษ)

4.3 กรณีที่เป็นนักเรียน/นักศึกษา

ใช้หนังสือรับรองการศึกษา **ฉบับจริง** จากสถานศึกษาเท่านั้น

สถานทูตไม่รับพิจารณาบัตรนักเรียน, ใบประกาศนียบัตร และใบรับรองผลการเรียน

(เอกสารมีอายุไม่เกิน 30 วัน ก่อนวันยื่นคำร้องขอวีซ่า และจำเป็นต้องเป็นภาษาอังกฤษ สะกดชื่อ-สกุล ตรงตามหนังสือเดินทาง เท่านั้น)

4.4 กรณีที่เป็นแม่บ้าน

ใช้สำเนาทะเบียนสมรส/สำเนาใบมรณบัตร (กรณีคู่สมรสเสียชีวิต), หลักฐานการเงินของตนเองหรือสามีในกรณีที่ไม่ได้เดินทางร่วมกันกับสามี จำเป็นต้องมีจดหมายรับรองค่าใช้จ่ายจากสามี (Sponsor Letter) ระบุชื่อ-สกุล ของสามีและบุตร ที่มีความสัมพันธ์ร่วมกัน (ผู้สมัคร จำเป็นต้องเขียนจดหมายชี้แจง *BSS* ยายเป็นภาษาอังกฤษเท่านั้น)

4.5 กรณีกิจการที่ไม่ได้จดทะเบียน อาทิเช่น อาชีพอิสระ (Freelance), ธุรกิจขายสินค้าออนไลน์ ฯลฯ

จำเป็นต้องเขียนจดหมายแนะนำตนเองเป็นภาษาอังกฤษ ชี้แจงรายละเอียดการทำงาน แหล่งที่มาของรายได้ พร้อมแนบหลักฐานหรือเอกสารประกอบการพิจารณา เช่น รูปถ่าย, สัญญาเช่า, สัญญาซื้อขาย, ใบเสร็จรับเงิน, โฉนดที่ดิน, หลักฐานอ้างอิงอื่น ๆ (หลักฐานที่แบบประกอบการพิจารณาทั้งหมด จำเป็นต้องแปลเป็นภาษาอังกฤษ)

5. หลักฐานการเงิน (Financial evidence)

Bank Certificate & Bank Statement บัญชีออมทรัพย์ / สะสมทรัพย์ (Saving Account)

จำเป็นต้องขอเอกสารจากธนาคาร สะกด ชื่อ-นามสกุล เป็นภาษาอังกฤษ ตรงกับหนังสือเดินทางเล่มปัจจุบันที่ใช้ยื่นวีซ่า และลงนามเจ้าหน้าที่ธนาคาร พร้อมประทับตราสำคัญ จากธนาคาร เท่านั้น !!!!
ควรแสดงบัญชีที่ท่านได้รับเงินเดือน และหรือ บัญชีมีการเคลื่อนไหวสม่ำเสมอ (สถานเอกอัครราชทูต ไม่รับพิจารณาบัญชีที่กดยอดใหญ่ และบัญชีที่ไม่ค่อยมีการเคลื่อนไหว)

5.1 กรณีออกค่าใช้จ่ายเอง จำเป็นต้องใช้เอกสาร ดังต่อไปนี้

5.1.1 **Bank Certificate** หนังสือรับรองฐานะการเงินจากธนาคาร ระบุสกุลเงิน EUR

5.1.2 **Bank Statement** รายการเดินบัญชีย้อนหลัง 3-6 เดือน จากธนาคาร (1 ชุด / ผู้สมัคร 1 ท่าน)

กรุณาเลือกบัญชีที่มีประวัติการเดินบัญชีที่สมบูรณ์ มียอดเงิน เข้า-ออก สม่าเสมอ และมียอดเงินคงเหลืออยู่ในบัญชีไม่ต่ำกว่า 6 หลัก เพื่อแสดงให้เห็นว่ามีฐานะทางการเงินเพียงพอ ครอบคลุมกับค่าใช้จ่ายได้อย่างไม่เดือดร้อนเมื่อท่านเดินทางกลับสู่ภูมิลำเนา

5.2 กรณีผู้เดินทางไม่ได้ออกค่าใช้จ่ายเอง มีผู้สนับสนุนค่าใช้จ่าย



****สำหรับผู้ที่มีอายุ 18 ปีขึ้นไป จำเป็นต้องแสดงเอกสารทางการเงินของตนเองด้วย ถึงแม้จะมีผู้สนับสนุนค่าใช้จ่ายให้ก็ตาม****

- 5.2.1 **Bank Guarantee** หนังสือรับรองฐานะทางการเงินจากธนาคาร เพื่อสนับสนุนค่าใช้จ่ายให้กับบุคคลอื่น (ระบุชื่อเจ้าของบัญชีผู้ให้การสนับสนุนและผู้สมัคร เป็นภาษาอังกฤษ ตรงกับหนังสือเดินทางเล่มปัจจุบันที่ใช้เดินทาง)
- 5.2.2 **Bank Statement** รายการเดินบัญชีย้อนหลัง 3-6 เดือน ของผู้ให้การสนับสนุน (1 ชุด / ผู้สมัคร 1 ท่าน) กรุณาเลือกบัญชีที่มีประวัติการเดินบัญชีที่สมบูรณ์ มียอดเงิน เข้า-ออก สม่าเสมอ และมียอดเงินคงเหลืออยู่ในบัญชีไม่ต่ำกว่า 6 หลัก เพื่อแสดงให้เห็นว่ามีฐานะทางการเงินเพียงพอ ครอบคลุมกับค่าใช้จ่ายได้อย่างไม่เดือดร้อนเมื่อท่านเดินทางกลับสู่ภูมิลำเนา
- 5.2.3 **Sponsor Letter** ผู้ให้การสนับสนุน จำเป็นต้องเขียนจดหมายชี้แจงความสัมพันธ์ระหว่างกันเป็นภาษาอังกฤษ พร้อมระบุวัตถุประสงค์ในการสนับสนุน และวันเดินทางที่ไปท่องเที่ยวตามโปรแกรมทัวร์ (โปรดติดต่อบริษัท เพื่อขอตัวอย่าง)

หมายเหตุ: สำหรับบางประเทศ อาทิเช่น อิตาลี สาธารณรัฐเช็ก ฯลฯ

ผู้ที่สนับสนุนค่าใช้จ่ายให้ผู้เดินทางได้ จะต้องเป็น บิดา, มารดา, พี่-น้อง ที่มีสายเลือดเดียวกัน หรือสามีภรรยา (จดทะเบียนสมรส) เท่านั้น !!

กรุณาระบุ ชื่อ-สกุล ลงในจดหมายชี้แจงเป็นภาษาอังกฤษ และสะกดชื่อ - นามสกุล ให้ตรงกับหนังสือเดินทางที่ใช้เดินทาง

ขอความร่วมมือผู้สมัคร ห้ามดำเนินการ จัดเตรียมหรือขอเอกสาร

จากธนาคาร และหน่วยงานที่ทำงาน จนกว่าจะทราบกำหนดการนัดหมายยื่นวีซ่า จากบริษัทฯ
เนื่องจากเอกสารบางอย่างมีอายุเพียง 7 - 15 วันทำการ (นับย้อนจากวันที่ท่านแสดงตัวยื่นวีซ่า)

อาจส่งผลให้เอกสารที่ท่านจัดเตรียมไว้นั้น ไม่สามารถใช้นำยื่นคำร้องขอวีซ่าได้

6. ใบตรวจเอกสาร และ แบบฟอร์มกรอกข้อมูลส่วนตัว สำหรับยื่นคำร้องขอวีซ่าเชงเก้น

เพื่อประโยชน์ในการยื่นวีซ่า กรุณากรอกแบบฟอร์มสำหรับยื่นวีซ่าให้ตรงกับข้อมูลความเป็นจริง เนื่องจากบริษัทฯ ต้องนำส่งข้อมูลให้กับทางสถานทูตพิจารณา เพื่ออนุมัติคำร้องขอวีซ่า และทางบริษัทฯ ไม่สามารถกรอกประวัติ/ข้อมูลส่วนตัวแทนผู้สมัครได้ หากสถานทูตตรวจพบว่าข้อมูลของท่านเป็นเท็จ/ข้อมูลไม่ถูกต้องกับความเป็นจริง ท่านอาจถูกปฏิเสธวีซ่า หรืออาจส่งผลให้ระยะเวลาดำเนินการพิจารณาเอกสารล่าช้ามากยิ่งขึ้น

เมื่อท่านชำระเงินมัดจำค่าทัวร์เรียบร้อยแล้ว กรุณากรอกข้อมูลในแบบฟอร์มให้เรียบร้อย และจัดส่งให้กับบริษัททันที หากดำเนินการล่าช้า อาจส่งผลต่อกระบวนการพิจารณาวีซ่า และบริษัทขอสงวนสิทธิ์ไม่รับผิดชอบทุกกรณี

การบิดเบือนข้อเท็จจริงประการใดก็ตาม อาจจะถูกระงับมิให้เดินทางเข้าประเทศในกลุ่มเชงเก้นเป็นการถาวร และถึงแม้ว่าท่านจะถูกปฏิเสธวีซ่า **สถานทูตไม่คืนค่าธรรมเนียมที่ท่านได้ชำระไปแล้วทุกกรณี**

หากถูกปฏิเสธวีซ่า และมีความประสงค์ที่จะยื่นคำร้องขอวีซ่าใหม่ ผู้สมัครต้องชำระค่าธรรมเนียมใหม่ทุกครั้ง บางกรณี **สถานทูตอาจมีการโทรหาหรือสุมเรียกสัมภาษณ์ผู้สมัครบางท่าน** ทางบริษัทขอความร่วมมือในการเชิญท่านไปสัมภาษณ์ตามที่สถานทูตนัดหมาย (โปรดแต่งกายสุภาพ) ทั้งนี้บริษัทจะส่งเจ้าหน้าที่เพื่อไปอำนวยความสะดวกแก่ท่าน ตลอดทั้งช่วยประสานงานกับทางสถานทูต และหากสถานทูตมีความประสงค์ขอเอกสารเพิ่มเติมจากทางบริษัท ขอความร่วมมือให้ท่านจัดส่งเอกสารดังกล่าวให้กับทางบริษัท เพื่อนำส่งสถานทูตเช่นกัน

บางกรณี **ในช่วงเวลาการพิจารณาคำร้องขอวีซ่า 15 วันทำการ** สถานกงสุล/สถานทูต จะโทรศัพท์สอบถามข้อมูลหรือขอเอกสารเพิ่มเติมจากผู้สมัครวีซ่าโดยตรง **กรุณารับเบอร์โทรศัพท์ที่ท่านอาจจะไม่รู้จักร** เพราะหากขาดการติดต่อ อาจส่งผลให้สถานทูตเพิกถอนการพิจารณาวีซ่าของท่าน และอาจถูกปฏิเสธคำร้องขอวีซ่า



ในช่วง **หลังจากที่ท่านยื่นคำร้องขอวีซ่าแล้วนั้น** ทางบริษัทขอความร่วมมือในการเชิญท่านไปสัมภาษณ์ตามที่สถานทูตนัดหมาย (โปรดแต่งกายสุภาพ) ทั้งนี้บริษัทจะส่งเจ้าหน้าที่เพื่อไปอำนวยความสะดวกแก่ท่าน ตลอดทั้งช่วยประสานงานกับทางการสถานทูต และหากสถานทูตมีความประสงค์ขอเอกสารเพิ่มเติมจากทางบริษัท ขอความร่วมมือให้ท่านจัดส่งเอกสารดังกล่าวให้กับทางบริษัท เพื่อนำส่งสถานทูตเช่นกัน

กรณียกเลิกการเดินทาง ภายหลังจากได้รับวีซ่าแล้ว ทางบริษัทฯ ขอสงวนสิทธิ์นำเรียนสถานทูตเพื่อพิจารณาต่อวีซ่าของท่าน เนื่องจากการขอวีซ่าในแต่ละประเทศจะถูกบันทึกไว้เป็นสถิติในนามของบริษัทฯ



LINE

@MINIWORLD



WWW.MINIWORLDTRAVEL.CO.TH



082-9351683 / 094-4414935 / 064-7915626



INFO@MINIWORLDTRAVEL.COM

เอกสารทุกฉบับที่ใช้ประกอบการยื่นคำร้องขอวีซ่า ต้องแปลเป็นภาษาอังกฤษเท่านั้น !!
 พร้อมแนบคู่กับสำเนาฉบับภาษาไทย (โดยไม่จำเป็นต้องเซ็นรับรองสำเนาถูกต้อง)
เพื่อความสะดวกในการยื่นวีซ่า กรุณาจัดเตรียมเอกสารให้สมบูรณ์

Checklist for Visa Application

(ใช้คลิสต์สำหรับตรวจเอกสาร)

กรุณาระบุ ชื่อ รหัส รายการทัวร์ และวันที่เดินทาง
 พร้อมกรอกข้อมูล ก่อนนำเอกสารส่งบริษัทฯ

โปรแกรมทัวร์ :

วันที่เดินทาง :

ชื่อ-สกุล ผู้สมัครวีซ่า (ENG) :

บริษัทที่จองทัวร์ :

เอกสารประกอบการขอสมัครวีซ่า สำหรับนำส่งบริษัททัวร์	ฉบับจริง (ชุด)	สำเนา (ชุด)	หมายเหตุ อื่นๆ
Passport (หนังสือเดินทาง เล่มปัจจุบัน)			
Passport (หนังสือเดินทาง เล่มเก่า) ถ้ามี โปรดระบุจำนวน เล่ม			
Photo (รูปถ่าย)			
Certificate of Employment (หนังสือรับรองสถานะการทำงาน)			
Certificate of Study (หนังสือรับรองสถานะการศึกษา)			
Bank Certificate (หนังสือรับรองฐานะทางการเงิน จากธนาคาร)			
Bank Statement (รายการเดินบัญชีย้อนหลัง 6 เดือน จากธนาคาร)			
Visa Application (ใบสมัครวีซ่า เซ็นชื่อเหมือนหนังสือเดินทาง)			
เอกสารส่วนตัว - สำเนา ใบสูติบัตร (กรณีเด็กอายุต่ำกว่า 18 ปี) - สำเนา ทะเบียนบ้าน - สำเนา ทะเบียนสมรส - สำเนา ทะเบียนหย่า - สำเนา ใบเปลี่ยนชื่อตัว - สำเนา ใบเปลี่ยนนามสกุล - สำเนา บัตรประจำตัวประชาชน - สำเนา บัตรข้าราชการ			

Date วัน/เดือน/ปี ที่จัดส่ง: Application's Signature เซ็นชื่อเหมือนหนังสือเดินทาง:

หมายเหตุ: โปรดตรวจสอบความถูกต้อง ก่อนลงนาม และนำเอกสารส่งให้กับบริษัททัวร์ ตามลำดับ
 ทั้งนี้ บริษัทขอสงวนสิทธิ์ในการตรวจรับเอกสาร โดยอ้างอิงจากใบ Checklist ที่ผู้สมัครจัดส่งมาเท่านั้น



แบบฟอร์มกรอกข้อมูลส่วนตัว ยื่นคำร้องขอสมัครวีซ่าเชงเก้น

โปรดกรอกรายละเอียดให้ครบถ้วน เพื่อประโยชน์ในการยื่นวีซ่าของท่าน (กรอกข้อมูลเป็นภาษาอังกฤษ)

ชื่อ/รหัส รายการทัวร์ และวันที่เดินทางท่องเที่ยว โปรดระบุ

- ชื่อ - นามสกุล ปัจจุบัน ตรงกับหนังสือเดินทาง (ภาษาอังกฤษ)
- ชื่อ - สกุลเดิม ตอนเกิด (ภาษาอังกฤษ)
- เพศ ชาย หญิง
- ที่อยู่ตามสำเนาทะเบียนบ้าน (ภาษาอังกฤษ)
.....
..... รหัสไปรษณีย์ อีเมล
- ที่อยู่ปัจจุบัน กรณีไม่ตรงกับสำเนาทะเบียนบ้าน (ภาษาอังกฤษ)
.....
..... รหัสไปรษณีย์ อีเมลแอดเดรส
- โทรศัพท์มือถือ (โปรดระบุ) โทรศัพท์บ้าน (ถ้ามี)
- อาชีพปัจจุบัน
ตำแหน่งงาน (ตรงกับที่ระบุในหนังสือรับรองการทำงาน)
- ชื่อสถานที่ทำงาน ธุรกิจ ร้านค้า โรงเรียน หรือมหาวิทยาลัย (โปรดระบุอย่างชัดเจน)
.....
ที่อยู่ทำงาน / สถานศึกษา
รหัสไปรษณีย์ โทรศัพท์ที่ทำงาน/สถานศึกษา อีเมล
- รายได้ต่อเดือน บาท
- สถานภาพ โสด สมรส (ตามกฎหมาย) อยู่กินกันสามี (ไม่ได้จดทะเบียน)
 หย่าร้าง หม้าย
- ชื่อ-สกุลคู่สมรส (ถ้ามี) วัน/เดือน/ปี เกิด..... สถานที่เกิด
- ชื่อ-สกุลของบิดา วัน/เดือน/ปี เกิด..... สถานที่เกิด
- ชื่อ-สกุลของมารดา วัน/เดือน/ปี เกิด..... สถานที่เกิด
- ท่านมี หนังสือเดินทาง เล่มเก่าหรือไม่ (ถ้ามี) โปรดระบุ
14.1 เลขหนังสือเดินทาง วันที่ออก วันที่หมดอายุ ยังคงอยู่/สูญหาย
- 14.2 เลขหนังสือเดินทาง วันที่ออก วันที่หมดอายุ ยังคงอยู่/สูญหาย
- บุคคลที่เดินทางไปท่องเที่ยวด้วยในทริป และความสัมพันธ์ โปรดระบุ
15.1 ชื่อ-สกุล เลขหนังสือเดินทาง ความสัมพันธ์
- 15.2 ชื่อ-สกุล เลขหนังสือเดินทาง ความสัมพันธ์
- ท่านเคยถูกปฏิเสธวีซ่า หรือไม่ (JAPAN / AMERICA / CANADA / SCHENGEN / AUSTRALIA และอื่นๆ) โปรดระบุ
16.1 วีซ่าของประเทศที่เคยถูกปฏิเสธ วัน/เดือนปี ที่ถูกปฏิเสธ
เหตุผลที่ถูกปฏิเสธ
- ท่านเคยถูกปฏิเสธวีซ่า หรือไม่อนุญาตให้เดินทางเข้าประเทศใดบ้าง โปรดระบุ
17.1 ประเทศที่ถูกปฏิเสธ / ไม่อนุญาตให้เดินทางเข้า วัน/เดือนปี ที่ถูกปฏิเสธ
เหตุผลที่ถูกปฏิเสธ
- ท่านเคยได้รับวีซ่า Schengen ในระยะเวลา 3 ปีที่ผ่านมา หรือไม่ (โปรดระบุรหัสประเทศและเลขวีซ่า)
 ไม่เคย

เคย ใช้ได้ตั้งแต่วันที่ถึงวันที่

19. ท่านเคยพิมพ์ลายนิ้วมือเพื่อการขอวีซ่า Schengen ก่อนหน้านี้

ไม่เคย เคย (กรุณาระบุวัน/เดือน/ปี ที่ดำเนินการ หากทราบ).....

20. ความรับผิดชอบค่าใช้จ่ายในการดำรงชีพระหว่างการเดินทางและพำนักของผู้สมัคร

ตัวผู้ขอวีซ่าเอง

มีผู้อื่นออกค่าใช้จ่ายให้ (บิดา-มารดา/ญาติ/บริษัท/องค์กร)

เงินสด

กรุณาระบุชื่อ

บัตรเครดิต

ความสัมพันธ์

เช็คเดินทาง

หมายเหตุ: หากจัดส่งเอกสารให้บริษัทล่าช้า อาจส่งผลกระทบต่อกระบวนการพิจารณาวีซ่าจากทางสถานทูต
กรณีวีซ่าของท่านไม่ได้รับการอนุมัติทันตามกำหนดวันเดินทาง บริษัทขอสงวนสิทธิ์**ไม่รับผิดชอบทุกกรณี**

เมื่อท่านได้จองทำการจองโปรแกรมทัวร์ และชำระเงินมัดจำค่าทัวร์เรียบร้อยแล้ว

- กรุณาจัดส่งสำเนาหนังสือเดินทาง และแบบฟอร์มใบกรอกข้อมูลสำหรับยื่นวีซ่า พร้อมจัดส่งให้กับบริษัททันที !! หากดำเนินการล่าช้า อาจส่งผลกระทบต่อกระบวนการพิจารณาวีซ่า บริษัทขอสงวนสิทธิ์ **ไม่รับผิดชอบทุกกรณี**
- กรุณากรอกแบบฟอร์มให้ครบถ้วน ถูกต้อง และชัดเจน โดยข้อมูลที่ท่านกรอกต้องตรงกับเอกสารที่จะใช้ยื่นสถานทูต เนื่องจากข้อมูลทั้งหมด บริษัทต้องดำเนินการนำส่งสถานทูตผ่านระบบออนไลน์ หากนำส่งข้อมูลที่ไม่สอดคล้องกับความเป็นจริง อาจส่งผลกระทบต่อผลการพิจารณาวีซ่า
- หากหน่วยงานยังไม่สามารถออกหนังสือรับรองการทำงานฉบับจริงได้ กรุณากรอกข้อมูลการทำงานของท่านให้ชัดเจน (**ระบุเป็นภาษาอังกฤษ**) ได้แก่ ชื่อบริษัท, ตำแหน่งงาน, ลักษณะงาน, เงินเดือนที่ได้รับ และวันเดือนปีที่เริ่มงาน

เมื่อท่านได้รับยืนยันการเดินทาง/ใบนัดหมายสำหรับยื่นวีซ่า จากเจ้าหน้าที่ของบริษัท

- กรุณาจัดส่งหนังสือเดินทาง (Passport) และเอกสารฉบับจริงสำหรับยื่นวีซ่าให้กับบริษัท ตามกำหนดการที่บริษัทกำหนด
- ท่านจำเป็นต้องนำส่ง**สำเนาหนังสือเดินทางเล่มเก่า** เพื่อให้สถานทูตดูประวัติการเดินทางในช่วงที่ผ่านมา

หมายเหตุ: การอนุมัติวีซ่าเป็นดุลยพินิจของทางสถานทูต บริษัทไม่มีส่วนเกี่ยวข้องใด ๆ ทั้งสิ้น บริษัทเป็นเพียงตัวกลางที่คอยให้บริการ ประสานงาน และอำนวยความสะดวกให้แก่ผู้สมัครเท่านั้น

