



เทศกาล
ดอกโบตั๋น 7 วัน 6 คืน
Louyang Peony Festival
ซีอาน-วัดเส้าหลิน-ลั่วหยาง
ถ้ำน้ำแข็งหมื่นปี-ถ้ำหลงเหมิน-ไซว์กั๋งฟู

ห้ามพลาด!!
หนึ่งปีมีเพียงครั้งเดียว
กรุ๊ปเดียวเท่านั้น
10 - 16 เมษายน 2568

ฟรีวีซ่าคนไทย
春秋航空
SPRING AIRLINES

พิเศษ!! เปิดอย่างรสเด็ด สุกี่
✓ อาหารกลางวัน ✓ ไม่ลงร้านช้อปปิ้ง ✓ พักโรงแรม 4-5 ดาว

48,900.-



Luoyang Peony Festival 2025

เทศกาลชมดอกโบตั๋น...หนึ่งปีชมได้เพียงแค่ครั้งเดียว!!

🌸 เทศกาลดอกโบตั๋นเมืองลั่วหยางจัดขึ้นในช่วงเดือนเมษายนของทุกปี...
สัมผัสความสวยงามของดอกโบตั๋นหลากสี

🌸 มหัศจรรย์ถ้ำน้ำแข็งหมื่นปี ได้รับให้เป็นสถานที่ท่องเที่ยวระดับ 5A

🌸 สัมผัสตำนานอันโด่งดังของวัดเส้าหลิน

🌸 ตื่นตาตื่นใจถ้ำหลงเหมิน...ถ้ำพุทธศาสนาเก่าแก่โบราณ

🌸 ชมความยิ่งใหญ่กองทัพทหารดินเผาจีนซีฮองเต้



mini
MINI WORLD TRAVEL

LINE

@MINIWORLD



WWW.MINIWORLDTRAVEL.CO.TH



082-9351683 / 094-4414935 / 064-7915626



INFO@MINIWORLDTRAVEL.COM



mini
MINI WORLD TRAVEL

รายละเอียดเที่ยวบิน 10-16 เม.ย.2568

สายการบิน	วันที่เดินทาง	เที่ยวบิน	เส้นทาง	เวลา
	10 เม.ย.68	9C-6294	BKK-XIY	16.40-21.35 น.
	16 เม.ย.68	9C-6293	XIY-BKK	11.50-15.05 น.

หมายเหตุ

- สายการบินอาจมีการยกเลิกเที่ยวบิน ปรับเปลี่ยนไฟล์หรือ เวลาบิน โดยไม่ได้แจ้งให้ทราบล่วงหน้า หรือแจ้งให้ทราบในเวลากระชั้นชิด ท่านใดที่ต้องออกตัวภายในประเทศ (เครื่องบิน, รถทัวร์, รถไฟ) กรุณาเผื่อเวลาและสอบถามที่เจ้าหน้าที่ก่อนทุกครั้ง เพราะหากมีความเสียหาย ทางบริษัทฯ จะไม่รับผิดชอบ

รายการท่องเที่ยว

วันที่-1	วันพฤหัสบดี 10 เมษายน 2568	-	-	-
กรุงเทพฯ – ซีอาน				

13.00 น. พบกันที่ ท่าอากาศยานสุวรรณภูมิ ชั้น 4 เคาน์เตอร์เซคอิน ประตู สายการบิน **สปริงแอร์ไลน์ (9C)** เจ้าหน้าที่บริษัทฯ คอยให้การต้อนรับและอำนวยความสะดวกทางด้านสัมภาระ และเอกสารการเดินทางก่อนขึ้นเครื่อง

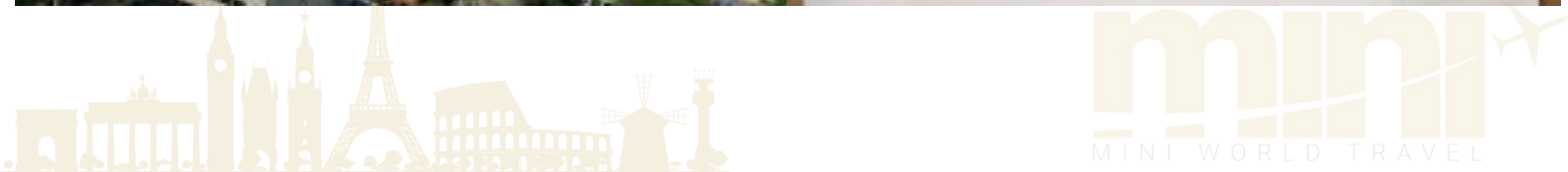
16.00 น. ออกเดินทางสู่ ซีอาน โดยสายการบิน สปริงแอร์ไลน์ เที่ยวบินที่ **9C-6294**

บริการอาหารและเครื่องดื่มบนเครื่อง

กระเป๋าใบใหญ่โหลด 20 กิโลกรัมต่อท่าน (โปรดปฏิบัติตามเคร่งครัด)

20.50 น. เดินทางถึง **ท่าอากาศยานซีอาน** (เวลาท้องถิ่น: เร็วกว่าเวลาในประเทศไทย 1 ชั่วโมง) เมืองนี้ตั้งอยู่กลางลุ่มแม่น้ำ ฮวงโห และเป็น 1 ใน 10 เมืองที่ใหญ่ที่สุดทางภาคตะวันตกเฉียงเหนือของประเทศจีน มีชื่อเดิมว่า "ฉางอาน" เป็นเมืองหลวงของมณฑลส่านซีอีกทั้งยังเป็นเมืองสำคัญในประวัติศาสตร์จีนที่มีชื่อเสียงเมืองหนึ่งของโลก ในอดีตซีอานเคยเป็นเมืองหลวงของ 13 ราชวงศ์ อาทิ โจว ฉิน ฮั่น ถัง ฯลฯ นอกจากนั้นยังเป็นเมืองปลายทางของเส้นทางสายไหม ซึ่งมีประวัติศาสตร์ยาวนานกว่า 3,100 ปี หลังผ่านพิธีการตรวจคนเข้าเมืองเรียบร้อยแล้ว นำท่านเข้าที่พักโรงแรม

ที่พัก DELTA BY MARRIOTT XIAN หรือเทียบเท่า 4-5 ดาว



สุสานจีนซี (รถแบตเตอร์รี่) – รถไฟความเร็วสูง – ลั่วหยาง ถ้ำหลงเหมิน – เมืองเต็งฟง

เช้า

๑๐ บริการอาหารเช้า ณ โรงแรม

นำเที่ยวชม **พิพิธภัณฑสถานกองทัพทหารดินเผาจีนซี (รวมรถแบตเตอร์รี่)** หุ่นปั้นนักรบกองทหารอารักขาสูสาน ซึ่งถูกฝังไว้ใต้ดินพร้อมกับจักรพรรดิจีนซีฮ่องเต้ สุสานทหารหุ่นแห่งนี้ชาวนาจีนได้ขุดค้นพบในปี ค.ศ. 1974 เป็นจำนวนกว่า 7,000 ตัว หุ่นทหารทุกตัวมีขนาดเท่าตัวคนจริง และมีใบหน้าแตกต่างกันทุกตัว มีบันทึกว่าสุสานแห่งนี้ใช้แรงงานทาสเป็นจำนวนถึง 726,000 คน ใช้เวลาก่อสร้าง 36 ปี นำท่านชมบริเวณที่คาดว่าเป็ สุสานจักรพรรดิจีนซี ปฐมจักรพรรดิของประเทศจีนที่ได้ทรงรวบรวม แผ่นดินจีนให้เป็นหนึ่งเดียวได้สำเร็จ ปัจจุบันมีการค้นพบที่ตั้งของสุสานแล้วแต่ยังไม่มีเปิดสุสาน คงอยู่ในระหว่างการศึกษาถึงวิธีการป้องกันการเสื่อมสภาพของวัตถุโบราณที่อาจเสียหายเมื่อถูกอากาศภายนอก



กลางวัน

๑๑ บริการอาหารกลางวัน

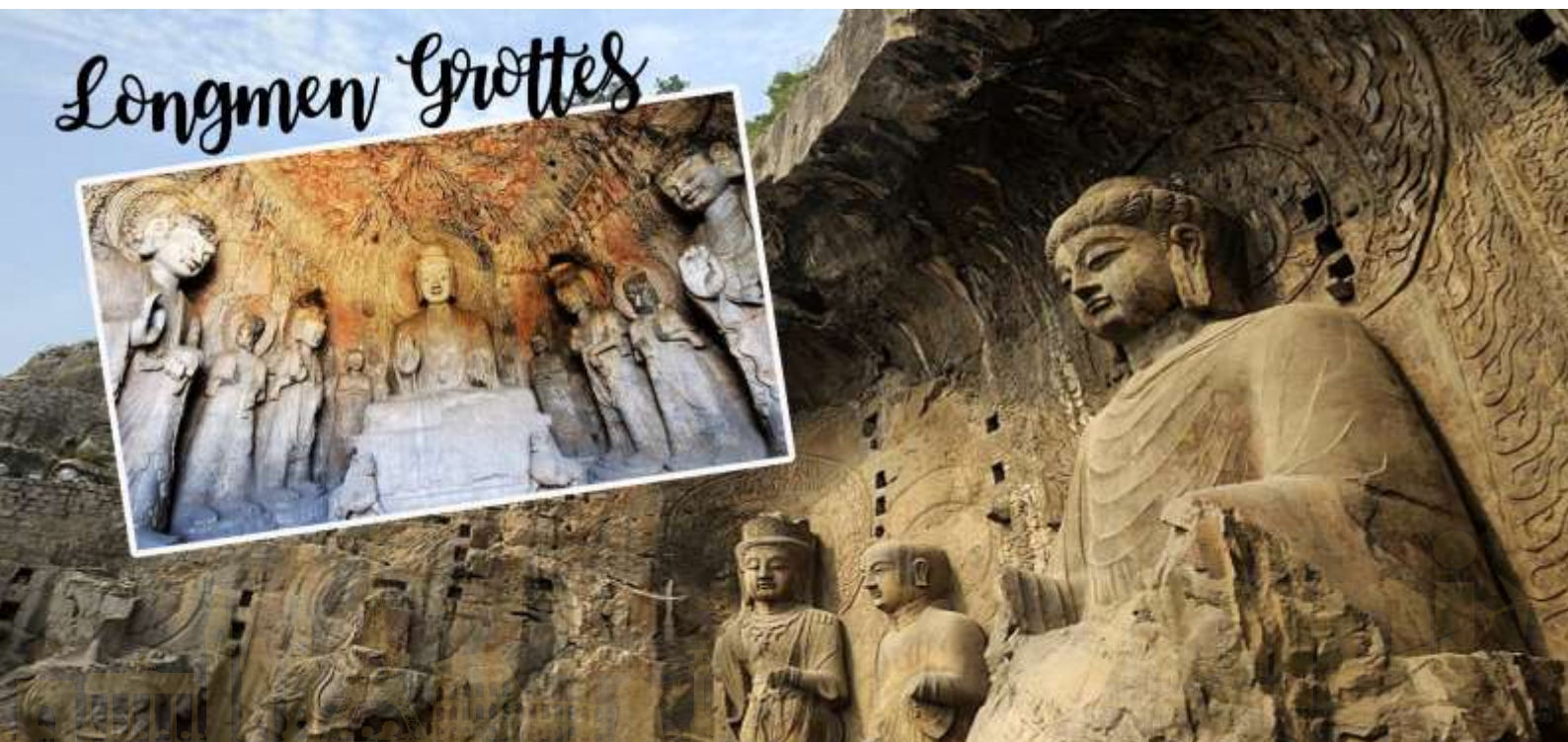


mini
MINI WORLD TRAVEL

หลังอาหาร นำท่านเข้าสู่ **สถานีรถไฟความเร็วสูง** เพื่อโดยสารรถไฟความเร็วสูงหัวจรวด **G-848 : 14.01-15.23 น.** เข้าสู่ **เมืองลั่วหยาง** ตั้งอยู่บนฝั่งแม่น้ำเหลืองตอนปลายของที่ราบจีนเหนือเป็นเมืองเก่าแก่ตั้งแต่สมัยราชวงศ์ซ่ง มีพื้นที่สีเขียวและสวนสาธารณะต่างๆ เป็นจำนวนมาก เขตเมืองเก่ามีถนนสายเล็กสายน้อยและร่องรอยกำแพงเมืองโบราณที่น่าสนใจ ปัจจุบัน เจิ้งโจว นับเป็นเมืองอุตสาหกรรมแห่งใหม่ของจีนมีประชากรประมาณ 1 ล้านคน



นำท่านชม **ถ้ำหินหลงเหมิน (หลงเหมินสี่อู)** หรือ ถ้ำประตุมังกร (รวมถ้ำรถเล็ก) หมู่ถ้ำพันพระที่ตั้งอยู่ริมฝั่งน้ำอี้เจียง เป็นพุทธสถานเก่าแก่ที่สำคัญและน่าตื่นตาตื่นใจที่สุดแห่งหนึ่งของจีน สร้างราวปี พ.ศ. 1038 ในสมัยเว่ยเหนือและสร้างเพิ่มเติมเรื่อยมาจนถึงสมัยราชวงศ์ถัง โดยการเจาะหน้าผาหินให้เป็นถ้ำหรืออุโมงค์เข้าไป แล้วสลักเสลาเป็นรูปพระพุทธรูป พระโพธิสัตว์ เทวดา นางฟ้า ทวารบาล รวมถึงการเขียนภาพจิตรกรรมลงบนผนังถ้ำ สร้างโดยการอุปถัมภ์ของชนชั้นสูงในสมัยนั้นๆ บูเช็กเทียนสมัยเป็นฮ่องเฮาเคยพระราชทานพระราชทรัพย์ส่วนพระองค์เป็นจำนวนมาก เพื่อบูรณะถ้ำหินหลงเหมินแห่งนี้ การสร้างถ้ำพระพุทธรูปแห่งนี้ได้รับอิทธิพลมาจากอินเดียและเอเชียกลาง **ปัจจุบันยูเนสโกประกาศให้หลงเหมินเป็นมรดกโลกทางวัฒนธรรมในปี ค.ศ. 2000**



Longmen Grottoes



@MINIWORLD



WWW.MINIWORLDTRAVEL.CO.TH



082-9351683 / 094-4414935 / 064-7915626



INFO@MINIWORLDTRAVEL.COM

คำ รับประทานอาหารค่ำ ณ ภัตตาคาร

ที่พัก LEADING ZHONG ZHOU HOTEL (DENGFENG) หรือเทียบเท่า 4-5 ดาว



วันที่-3

วันเสาร์ 12 เมษายน 2568
วัดเส้าหลิน – ป่าเจดีย์ – โชว์กังฟู – สวนดอกโบตั๋น
เมืองยุนเฉิง

B

L

D

เช้า

๑๒ บริการอาหารเช้า ณ โรงแรม

นำท่านชม **วัดเส้าหลิน (รวมแบดเตอร์รี่)** ซึ่งก่อตั้งโดยภิกษุชาวอินเดียนามว่า “พระโพธิธรรม” ซึ่งเป็นผู้นำพุทธศาสนานิกายเซน เข้ามาเผยแพร่พระศาสนาเมื่อราวปี พ.ศ. 1070 โดยเน้นการฝึกญาณสมาธิเพื่อให้เข้าถึงสัจธรรม ต่อมาอารามแห่งนี้กลายเป็นศูนย์กลางของการฝึกฝนศิลปะการป้องกันตัวที่รู้จักกันดีในนาม กังฟู นำชมสิ่งสำคัญในวัดเส้าหลินอันได้แก่ **วิหารสหัสพุทธ** สถานที่ประดิษฐานพระติมากรรมรูปพระพุทธเจ้าในอดีต ปัจจุบัน และอนาคต รวม 1,000 องค์ ชม **ป่าเจดีย์ หรือ ถ้ำหลิน** ที่มีหมู่เจดีย์กว่า 200 องค์ ซึ่งเป็นสถานที่บรรจุอัฐิของอดีตเจ้าอาวาสของวัดเส้าหลิน จากนั้นชม **การแสดงกังฟู** ที่มีการสืบทอดเป็นบทเรียนและมีการจัดแสดงให้นักท่องเที่ยวได้ชม ที่โรงเรียน ฝึกกังฟูในบริเวณใกล้เคียงวัดเส้าหลิน



@MINIWORLD



WWW.MINIWORLDTRAVEL.CO.TH



082-9351683 / 094-4414935 / 064-7915626



INFO@MINIWORLDTRAVEL.COM

กลางวัน

รับประทานอาหารกลางวัน ณ ภัตตาคาร

นำท่านชม **เทศกาลดอกโบตั๋นแห่งเมืองลั่วหยาง** ซึ่งเป็นเทศกาลใหญ่ประจำปีช่วงเดือนเมษายน – ต้นเดือน พฤษภาคม ของทุกปี นักท่องเที่ยวที่ชื่นชอบการชมสวนและ ดอกไม้จากทั่วโลกต่างเฝ้ารอเวลาที่จะได้ไปสัมผัสความงดงามของดอกโบตั๋น ดอกเล็ก ดอกน้อยหลากสีสันสวยงาม ทั้งชมพู,แดง, ขาว,บานเย็น เหลือง และม่วง ที่บานสะพรั่งตามสวนต่างๆทั่วเมืองลั่วหยาง อีสาระให้ท่านได้เพลิดเพลินและถ่ายภาพดอกโบตั๋น

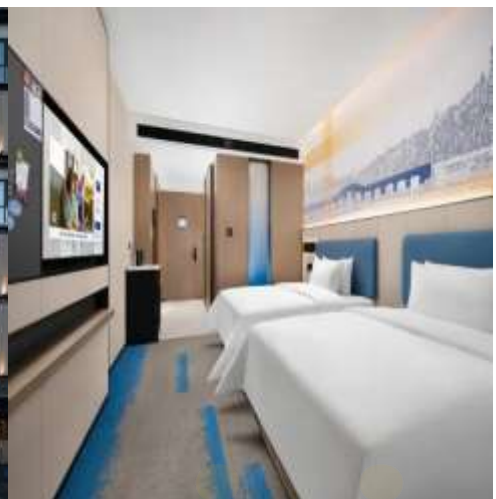


ค่ำ

สมควรแก่เวลานำท่านเดินทางไป **เมืองยุนเฉิง**

รับประทานอาหารค่ำ ณ ภัตตาคาร

ที่พัก **HAMPTON BY HILTON YUNCHENG** หรือเทียบเท่า 4 ดาว



วันที่-4

วันอาทิตย์ 13 เมษายน 2568
อุทยานวั้นเซียนซาน – ถ้ำน้ำแข็ง – หมู่บ้านโบราณถ้ำเอ๋อเป่
พร้อมชมการแสดงพื้นเมือง

B

L

D

เช้า

๑๑ บริการอาหารเช้า ณ โรงแรม

นำท่านเดินทางสู่ **อุทยานทิวทัศน์ วั้นเซียนซาน 万仙山 (Wanxianshan Scenic Area)** (รวมรถแบตเตอรี่) ตั้งอยู่ในบริเวณที่ไม่ไกลจากตัวเมืองฮุยเซียน 辉县市 ห่างจากเมืองเจิ้งโจว ประมาณ 150 กม.ห่างจากเมืองซินเซียง (新乡) ประมาณ 70 กม.มีพื้นที่ทั้งหมด 64 ตารางกิโลเมตร (ใช้เวลาเดินทางประมาณ 2 ชั่วโมง 30 นาที) พื้นที่ภูเขาที่ยังคงรักษาเป็นป่าธรรมชาติดั้งเดิม ในปี ค.ศ. 1990 ได้ถูกระบุไว้เป็น "พื้นที่ที่สวยงามของจังหวัด" ในปี 2003 ได้ผ่านการทบทวนเพื่อเป็นอุทยานธรณีวิทยาของจังหวัด ในปี 2005 ได้รับการประเมินว่าเป็นอุทยานทางธรณีวิทยาแห่งชาติสถานที่ท่องเที่ยวระดับ AAAA เป็นแหล่งท่องเที่ยวที่มีชื่อเสียง ภาพยนตร์และโทรทัศน์ได้มาถ่ายทำทิวทัศน์ของหมู่บ้านที่นี่ มากมาย



นำท่านชม **ถ้ำน้ำแข็งหยุนชิวซาน** สถานที่ท่องเที่ยวระดับ 5A หนึ่งในแหล่งกำเนิดของอารยธรรมเกษตรกรรมของจีน ถ้ำน้ำแข็งหมื่นปี สิ่งมหัศจรรย์ของโลกตั้งอยู่ในหมู่บ้านซุนจิงวา มณฑลซานซี เป็นเส้นทางท่องเที่ยวพิเศษ สูงจากระดับน้ำทะเล 2,300 เมตร ถ้ำแห่งนี้ก่อตัวขึ้นในช่วงยุคน้ำแข็ง Cenozonic Quaternary เมื่อประมาณ 3 ล้านปีก่อน จึงเรียกว่าถ้ำน้ำแข็งหมื่นปี



กลางวัน
บ่าย

รับประทานอาหารกลางวัน ณ ภัตตาคาร

นำท่านชม **หมู่บ้านถ้ำเอ๋อโป** หมู่บ้านที่มรประวัติศาสตร์ที่นี้ย้อนกลับไปเมื่อกว่า 1,500 ปี ก่อน อยู่ในภูเขาหยุนชิว และเป็นหนึ่งในแหล่งกำเนิดของวัฒนธรรมจีนดั้งเดิม รูปแบบสถาปัตยกรรมของหมู่บ้านโบราณมีเอกลักษณ์เฉพาะตัว โดยยังคงรักษารูปแบบโบราณเอาไว้ บ้านพื้นเมืองของที่นี่สร้างอยู่บนภูเขาและซ้อนกันเป็นชั้นๆ หินและกระเบื้องทุก ก้อน บอกเล่าเรื่องราวในช่วงหลายปีที่ผ่านมาและมีความเป็นมาทางประวัติศาสตร์ที่แข็งแกร่ง **พร้อมชมการแสดงพื้นเมือง**

ค่ำ

รับประทานอาหารค่ำ ณ ภัตตาคาร

ที่พัก NOVOTEL YUN QIUSHAN หรือเทียบเท่า 4-5 ดาว



วันจันทร์ 14 เมษายน 2568 **B L D**
วันที่-5 **น้ำตกหูโซว – บ้านประธานเหมา – ซุปปิ้งถนนคนเดิน**

เช้า

บริการอาหารเช้า ณ โรงแรม

นำท่านชม **มหัศจรรย์น้ำตกตกหูโซว Hukou Waterfall** สะดือแม่น้ำเหลือง ที่มาตุธารอันยิ่งใหญ่ไหลลงสู่ชั้น สายนี้ได้ยุบตัวลงกลางสายน้ำลึกกว่า 30-50 ม. ก่อให้เกิดเสียงดังกัมปนาท และ ละอองน้ำสาดกระเซ็นแผ่กว้างไกลโดยเฉพาะในเดือนกันยายน เป็นช่วงต้นฤดูใบไม้ร่วง มวลน้ำยังมีจำนวนมาก ทำให้สายน้ำนี้ดูยิ่งใหญ่ น่าเกรงขามเป็นอย่างยิ่ง นับเป็นหนึ่งในทัศนียภาพมหัศจรรย์ของลูกหลานมังกรและหวงเหอโดยแท้จริง



สมควรแก่เวลา นำท่าน เข้าชม **บ้านประธานเหมาเจ๋อตุง** ถ้าหลบซ่อนตัวท่านเหมาเจ๋อตุง และศูนย์ปฏิบัติการพรรคคอมมิวนิสต์ เมืองเหียนอัน นักปฏิวัติเก่าเช่น Central Party และประธานเหมาอาศัยอยู่ที่นี้และต่อสู้กับสิบสามฤดูใบไม้ผลิและฤดูใบไม้ร่วง นำสงครามต่อต้านญี่ปุ่นและสงครามปลดปล่อย และปลูกฝังจิตวิญญาณของหยานอัน เป็นฐานการศึกษาสามฐานของความรักชาติ ประเพณีการปฏิวัติและจิตวิญญาณของหยานอัน หยานอันเป็นสถานที่เกิดของ "การเคลื่อนไหวคู่" เมืองท่องเที่ยวที่ยอดเยี่ยมของจีนและมีชื่อเสียงของ "พิพิธภัณฑ์ปฏิวัติจีน" มีโบราณวัตถุต่างๆ ในพื้นที่ 855 แห่ง ซึ่งมีโบราณสถานปฏิวัติ 445 แห่ง



บ่าย

อิสระท่านช้อปปิ้ง นำท่านเดินเล่นและเลือกซื้ออาหารท้องถิ่นที่ **ถนนคนเดินเมืองเหียนอัน** ที่มีแพะย่าง เนื้อย่าง ก๋วยเตี๋ยวเนื้อ เป็ดย่าง ไก่อบ ฯลฯ ที่เป็นสูตรของท้องถิ่น



ค่า

รับประทานอาหารค่ำ ณ ภัตตาคาร

ที่พัก MERCURE YAN AN หรือเทียบเท่า 4-5 ดาว



วันที่-6

วันอังคาร 15 เมษายน 2568

B

L

D

แกรนด์แคนยอนยูฉ่าโกว (รถเบตเตอร์รี่) – ซื่ออัน – ตลาดมุสลิม

เช้า

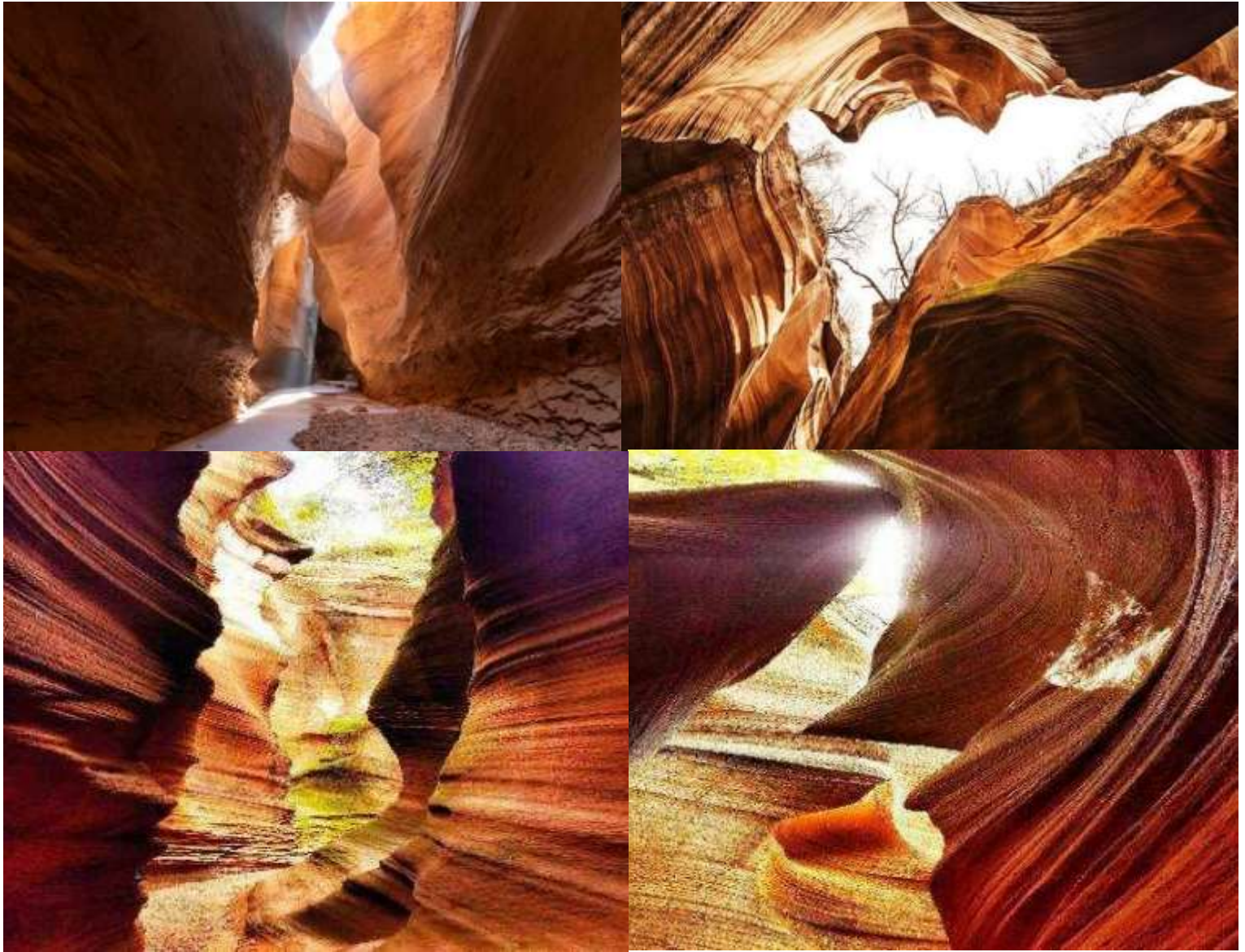
๑๑ บริการอาหารเช้า ณ โรงแรม

นำท่านเดินทางไปยัง **แกรนด์แคนยอนยูฉ่าโกว Yucha Grand Canyon** ซึ่งได้รับการยกย่องว่าเป็น "รอยแตกตามธรรมชาติที่มหัศจรรย์ของที่ราบสูง Loess เป็น Antelope Canyon ในสหรัฐอเมริกา เวอร์ชันจีน. มีหุบเขาขนาดเล็กสี่แห่ง ได้แก่ Longbagou Canyon, Huabaogou Canyon, Nanhegou Canyon (หรือที่เรียกว่า Mudangou) และ Huashugou Canyon หุบเขาแต่ละแห่งมีลักษณะเฉพาะของตัวเอง สิ่งที่คุณสามารถพบได้ที่นี่คือโลกมหัศจรรย์ที่แกะสลักด้วยลม น้ำ และเวลานับล้านปี ผนังช่องเขาไม่เท่ากันสวยงามและเรียบ ทุกอย่างดูเรียบง่าย กลมกลืน และเป็นธรรมชาติ แกรนด์แคนยอนเกิดขึ้นได้อย่างไร? จากการวิจัยทางวิทยาศาสตร์เมื่อประมาณ 10 ล้านปีก่อน มีแผ่นดินไหวรุนแรงเกิดขึ้นบนที่ราบสูง Loess หลังจากเกิดแผ่นดินไหวก็เกิดรอยแยกขนาดมหึมาขึ้นพื้นผิวของรอยแตกจึงถูกน้ำ ลม และแสงแดดกัดเซาะจนเกิดพื้นผิวและรูปร่างต่างๆ การเดินในหุบเขาให้ความรู้สึกเหมือนคลื่นทะเลพัดผ่านคุณ บางครั้งแสงแดดส่องลงมายังหุบเขา

ข้อแนะนำในการเยี่ยมชม :

- 1) ในหุบเขากว้าง สามารถเดินเคียงข้างกันได้หลายคน ในขณะที่ในหุบเขาแคบ ๆ สามารถเดินผ่านได้เพียงคนเดียวเท่านั้น หากต้องการเดินผ่านที่แคบและมีดอย่างปลอดภัย คุณสามารถพกขาตั้งกล้องและเลนส์มุมกว้างพิเศษได้
- 2) โปรดทราบว่าไม่ปลอดภัยที่จะเยี่ยมชมหุบเขาในช่วงวันที่ฝนตก เนื่องจากอาจมีน้ำไหลเชี่ยว ฤดูฝนทางตะวันตกเฉียงเหนือคือเดือนมิถุนายน กรกฎาคม และสิงหาคม ดังนั้นควรดูพยากรณ์อากาศก่อนเดินทาง





กลางวัน

รับประทานอาหารกลางวัน ณ ภัตตาคาร

นำท่านเดินทางสู่ **เมืองซีอาน** ใช้เวลาเดินทางประมาณ 3 ชั่วโมง

ค่ำ

รับประทานอาหารค่ำ ณ ภัตตาคาร

นำท่านอิสระช้อปปิ้งที่ **ตลาดอิสลาม (ถนนมุสลิม)** เลือกซื้อ ของฝากพื้นเมือง หรือ ของที่ระลึก

ที่พัก DELTA BY MARRIOTT XIAN หรือเทียบเท่า 4-5 ดาว



วันที่-7

วันพุธ 16 เมษายน 2568

B

-

-

สนามบินเชียงใหม่ – สนามบินสุวรรณภูมิ

- เช้า ๑๑ บริการอาหารเช้า ณ โรงแรม
- นำท่านไปยัง สนามบินเมืองเชียงใหม่ เพื่อเดินทางกลับกรุงเทพฯ
- 11.50 น. เhierฟ้าสู่ ท่าอากาศยานสุวรรณภูมิ โดยสายการบิน สปริงแอร์ไลน์ เที่ยวบินที่ 9C-6293
- *บริการอาหารและเครื่องดื่มบนเครื่อง*
- กระเป๋าใบใหญ่โหลด 20 กิโลกรัมต่อท่าน (โปรดปฏิบัติอย่างเคร่งครัด)
- 15.05 น. เดินทางถึง ท่าอากาศยานสุวรรณภูมิ โดยสวัสดิภาพ.....
- ☆☆☆☆☆☆ขอบคุณท่านที่ใช้บริการ☆☆☆☆☆☆

หมายเหตุ :

- 1.เวลาที่ปรากฏในโปรแกรมกับการปฏิบัติจริงอาจแตกต่างกันเล็กน้อย ขอให้ท่านรับทราบคำแนะนำการเปลี่ยนแปลงการนัดหมายเวลาในการทำกิจกรรมอีกครั้งจากหัวหน้าทัวร์
- 2.บริษัทอาจทำการเปลี่ยนแปลงรายการ ได้ตามความจำเป็นและเหมาะสม แต่จะยึดผลประโยชน์ของลูกค้าเป็นสิ่งสำคัญ ทั้งนี้ ขึ้นอยู่กับสถานะของสายการบิน โรงแรมที่พัก ภูมิอากาศ ภัยธรรมชาติ การนัดหยุดงานฯลฯ ตลอดจนจนสถานะทาง เศรษฐกิจและสถานการณ์ทางการเมืองภายใน อันเป็นสาเหตุให้ต้องเลื่อนการเดินทางหรือไม่สามารถจัดพาคณะท่องเที่ยว ได้ตามรายการ

อัตราค่าใช้จ่ายทัวร์ (โปรแกรม: เชียงาน ลัวหยาง ดอกโบตัน ถ้ำน้ำแข็ง 7 วัน 6 คืน / 9C-SPRING AIRLINES)
เปิดประสบการณ์ใหม่เส้นทางที่สวยไม่ซ้ำใคร

วันเดินทาง	ราคาบาท/ท่าน	พักเดี่ยวเพิ่ม
10-16 เม.ย.2568	48,900 บาท	7,500

เงื่อนไขการจองทัวร์

กรุณาจองที่นั้งล่วงหน้า อย่างน้อย 1 เดือน ก่อนการเดินทาง พร้อมชำระเงินมัดจำท่านละ 20,000 บาท เมื่อทำการจอง พร้อมกับส่งหน้าพาสปอร์ตและเอกสารสำหรับการทำวีซ่า ส่วนที่เหลือชำระภายใน 30 วันก่อนการเดินทางมิฉะนั้นจะถือว่าท่านยกเลิกการเดินทางโดยอัตโนมัติ

****ท่านที่จะออกตัวภายในประเทศ (เครื่องบิน รถไฟ รถทัวร์) กรุณาสอบถามที่เจ้าหน้าที่ทุกครั้งก่อนทำการออกตัว เนื่องจากสายการบินอาจมีการปรับเปลี่ยน ไฟล์ท หรือ เวลาบิน โดยไม่ได้แจ้งให้ทราบล่วงหน้า หากผู้โดยสารต้องการยืนยันการจองกรุณาชำระค่าโดยสารทั้งหมด (แบบเต็มจำนวน) ภายใน 3 วัน นับจากวันที่ทำการตกลงจองกับทางเจ้าหน้าที่ (กรณีที่ย่างมัดจำมาแล้ว) บริษัทฯจะออกตัวผู้โดยสารทั้งหมด 10 วันก่อนการเดินทาง หากท่านชำระเงินมัดจำแล้วคือการยืนยันที่นั่งของท่าน โปรดอ่านเงื่อนไขให้เข้าใจก่อนชำระเงิน...ขอบคุณค่ะ/ครับ**

เงื่อนไขการจองทัวร์

กรุณาจองที่นั้งล่วงหน้า อย่างน้อย 1 เดือน ก่อนการเดินทาง พร้อมชำระเงินมัดจำท่านละ 30,000.- บาท เมื่อทำการจอง พร้อมกับส่งหน้าพาสปอร์ตและเอกสารสำหรับการทำวีซ่า ส่วนที่เหลือชำระภายใน 20 วันก่อนการเดินทางมิฉะนั้นจะถือว่าท่านยกเลิกการเดินทางโดยอัตโนมัติ

โปรดทราบ : โปรแกรมทัวร์ไม่ลงร้านช้อปปิ้ง



อัตราค่าบริการนี้รวม

- 1.ค่าตัวเครื่องบินชั้นประหยัด+ค่าภาษีสนามบิน
- 2.ค่าโรงแรมที่พักตามที่ระบุไว้ในรายการ 2-3 ท่านต่อห้อง
- 3.ค่ารถ ค่าเข้าชมสถานที่ต่างๆ ตามที่ระบุไว้ในรายการ, เครื่องดื่ม +ค่าอาหาร

4. ค่าประกันภัยการเดินทางอุบัติเหตุและสุขภาพแบบบุคคล (Asia Plus Basic)

- วงเงินคุ้มครอง 1,000,000 บาท /คน
- ค่ารักษาพยาบาลในต่างประเทศวงเงิน 2,000,000 บาท
- ค่ารักษาพยาบาลต่อเนื่องในประเทศไทย 50,000 บาท
- ค่ารักษาพยาบาลครั้งแรกในประเทศไทย 100,000 บาท

****กรณีการรักษาพยาบาลต่อเนื่องในประเทศไทยผู้เอาประกันภัยต้องขอรับการรักษาพยาบาลในประเทศไทยภายใน 24 ชั่วโมงนับจากวันที่เดินทางกลับถึงประเทศไทย และ รับการรักษาต่อเนื่องไม่เกิน 7 วันนับจากวันที่ได้รับการรักษาครั้งแรกในประเทศไทย

***กรณีที่ผู้เอาประกันภัยได้รับการรักษาพยาบาลที่ต่างประเทศผู้เอาประกันมีกำหนดเวลา 7 วันนับจากวันที่เดินทางกลับถึงประเทศไทยที่จะได้รับการรักษาต่อเนื่องในประเทศไทย

หมายเหตุ : คุ้มครองผู้เอาประกันภัยอายุสูงกว่า 75-85 ปี จ่ายเบี้ย 50 % ของจำนวนเงินเอาประกันภัย วงเงินคุ้มครองอาหารเป็นพืช (โดยแพทย์จะต้องระบุในใบรับรองแพทย์ว่า อาหารเป็นพืชเท่านั้น) แต่ทั้งนี้ยอมอยู่ในข้อจำกัดที่มีการตกลงไว้กับบริษัทประกันชีวิต

อัตราค่าบริการนี้ไม่รวม

- 1.ค่าทำหนังสือเดินทางคนไทย
- 2.กระเป๋าเดินทางในกรณีที่มีน้ำหนักเกินกว่าที่สายการบินกำหนด ค่าน้ำหนักที่สายการบินกำหนด 20 กิโลกรัม
- 3.ค่าทำใบอนุญาตที่กลับเข้าประเทศของคนต่างชาติหรือคนต่างด้าว
- 4.ค่าใช้จ่ายส่วนตัวนอกเหนือจากรายการ เช่น ค่าเครื่องดื่มค่าอาหารที่สั่งเพิ่มเองในแต่ละมื้อ **นอกเหนือจากรายการ**
- 5.ค่าโทรศัพท์ค่าซักรีด ค่าทิปเด็กยกกระเป๋า ฯลฯ
- 6.ค่าภาษีมูลค่าเพิ่ม 7% (กรณีต้องการใบกำกับภาษีและค่าภาษีบริการหัก ณ ที่จ่าย 3%)

7.ค่าทิปไกด์ท้องถิ่น+คนขับรถ 1, 500 บาท/ท่าน ตลอดทริปการเดินทาง

8.ค่าทิปหัวหน้าทัวร์ขึ้นอยู่กับความพึงพอใจของท่าน

บริษัทฯ ขอสงวนสิทธิ์ไม่รับผิดชอบหรือคืนค่าบริการ ใดๆ กรณี ดังต่อไปนี้ (รวมค่ายื่นวีซ่า):-

- ๑ กรณีที่ท่านสมัครใจยกเลิกใช้บริการบางรายการ เช่น ไม่เที่ยวบางรายการไม่ทานอาหารบางมื้อ ฯลฯ ,
- ๑ กรณีผู้เดินทางถูกเจ้าหน้าที่กองตรวจคนเข้าเมืองปฏิเสธการเข้าเอกสารการเดินทางไม่ถูกต้องหรือ ถูกปฏิเสธ ,ออกประเทศ เนื่องจากมีสิ่งผิดกฎหมายในกรณีอื่นๆ
- ๑ กรณีทรัพย์สินมีค่าต่างๆเกิดการสูญหาย อันเนื่องมาจากถูกโจรกรรม หรือ เพราะความประมาทรวมทั้งอุบัติเหตุที่เกิดจากความประมาทของนักท่องเที่ยว ,

Note: เงื่อนไขฟรีวีซ่าจีน-ไทย

- 1.เริ่ม 1 มีนาคม 2567 (ยกเว้นการตรวจลงตราสำหรับผู้ถือหนังสือเดินทางธรรมดาของไทย และผู้ถือหนังสือเดินทางกึ่งราชการและหนังสือเดินทางธรรมดาของจีน ในการเดินทาง เข้า-ออก หรือผ่านแดนของทั้ง 2 ฝ่าย
- 2.ไป 1 ครั้งอยู่ได้ไม่เกิน 30 วัน
- 3.ไปเงินมากกว่า 1 ครั้ง ในระยะเวลา 180 วัน อยู่รวมได้ไม่เกิน 90 วัน (ยกเว้นกรณีการพำนัก ถาวร การทำงาน การศึกษา กิจกรรมอื่น ๆ ที่จำเป็นต้องได้รับการอนุญาตล่วงหน้าจากหน่วยงานที่รับผิดชอบของอีกฝ่ายหนึ่ง)
- 4.สำหรับผู้ถือพาสปอร์ตไทยธรรมดา (ปกแดงเลือดหมู)

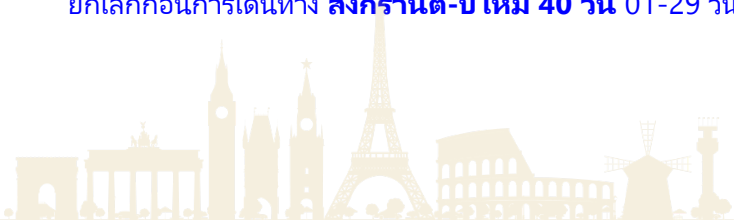
การยกเลิก และการเปลี่ยนแปลง

การยกเลิก

- 1.1 หากมีการชำระมัดจำทัวร์และต้องการยกเลิกไม่ว่ากรณีใดๆก็ตามต้องชำระค่าบริการ ท่านละ 2,000 บาท
- 1.2 ยกเลิก 30-45 วัน ก่อนการเดินทาง+ค่าวีซ่า (ถ้ามี) ต้องชำระ ท่านละ 5,000 บาท
- 1.3 ยกเลิก 15 - 29 วัน ก่อนการเดินทาง ต้องชำระ 50% ของราคาทัวร์+ค่าวีซ่า (ถ้ามี)
- 1.4 ยกเลิกน้อยกว่า 1 - 14 วัน ก่อนการเดินทาง ต้องชำระ 100% ของราคาทัวร์

ยกเลิกช่วงเทศกาล

- ยกเลิกก่อนการเดินทาง **สงกรานต์-ปีใหม่ 60 วัน** ต้องชำระท่านละ 10,000 บาท
- ยกเลิกก่อนการเดินทาง **สงกรานต์-ปีใหม่ 50 วัน** ต้องชำระท่านละ 20,000+ค่าวีซ่า (ถ้ามี)
- ยกเลิกก่อนการเดินทาง **สงกรานต์-ปีใหม่ 40 วัน** 01-29 วัน ชำระ 100% ของราคาทัวร์



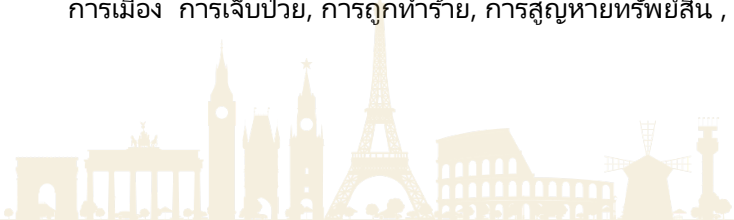
หลังจากการจองทัวร์และชำระเงินมัดจำแล้ว ทางบริษัทฯ ถือว่าท่าน ได้ยอมรับ ในข้อตกลงและเงื่อนไข ที่บริษัทฯ ใ้ระบุไว้ข้างต้นทุกประการ

เงื่อนไขการเดินทาง

- 1.บริษัทฯ มีสิทธิ์ที่จะเปลี่ยนแปลงรายละเอียดบางประการในทัวร์นี้ เมื่อเกิดเหตุสุดวิสัยจนไม่อาจแก้ไขได้
- 2.บริษัทฯ ไม่รับผิดชอบค่าเสียหายในเหตุการณ์ที่เกิดจากสายการบิน ภัยธรรมชาติ และอื่นๆที่อยู่นอกเหนือการควบคุมของทางบริษัทฯ หรือค่าใช้จ่ายเพิ่มเติมที่เกิดขึ้นทางตรงหรือทางอ้อม เช่น การเจ็บป่วย, การถูกทาราย, การสูญหาย, ความล่าช้า หรือจากอุบัติเหตุต่างๆ
- 3.หากท่านยกเลิกก่อนรายการท่องเที่ยวจะสิ้นสุดลง ทางบริษัทฯ จะถือว่าท่านสละสิทธิ์และไม่รับผิดชอบค่าบริการที่ท่านได้ชำระไว้แล้วไม่ว่ากรณีใดๆ ทั้งสิ้น
- 4.บริษัทฯ จะไม่รับผิดชอบต่อการห้ามออกนอกประเทศ หรือ ห้ามเข้าประเทศ อันเนื่องมาจากมีสิ่งผิดกฎหมาย หรือเอกสารเดินทางไม่ถูกต้อง หรือ การถูกปฏิเสธในกรณีอื่นๆ
- 5.รายการนี้เป็นเพียงข้อเสนอที่ต้องได้รับการยืนยันจากบริษัทฯ อีกครั้งหนึ่ง หลังจากได้สำรองที่นั่งบนเครื่อง และโรงแรมที่พักในต่างประเทศเป็นที่เรียบร้อยแล้ว แต่อย่างไรก็ตามรายการนี้อาจเปลี่ยนแปลงได้ตามความเหมาะสม
- 5.ราคาขึ้นคิดตามราคาตั๋วเครื่องบินในปัจจุบัน หากราคาตั๋วเครื่องบินปรับสูงขึ้น บริษัทฯ สงวนสิทธิ์ที่จะปรับราคาตั๋วเครื่องบินตามสถานการณ์ดังกล่าว
- 6.กรณีเกิดความผิดพลาดจากตัวแทน หรือ หน่วยงานที่เกี่ยวข้อง จนมีการยกเลิก ล่าช้า เปลี่ยนแปลง การบริการจากสายการบินบริษัทฯ ขนส่ง หรือ หน่วยงานที่ให้บริการ บริษัทฯจะดำเนินการโดยสุดความสามารถที่จะจัดบริการทัวร์อื่นทดแทนให้ แต่จะไม่คืนเงินให้สำหรับค่าบริการนั้นๆ
- 7.มัดคฤเทศก์ พนักงาน และตัวแทนของบริษัทฯ ไม่มีสิทธิ์ในการให้คำสัญญาใดๆ ทั้งสิ้นแทนบริษัทฯ นอกจากนี้เอกสารลงนามโดยผู้มีอำนาจของบริษัทฯ กากับเท่านั้น
- 8.หากไม่สามารถไปเที่ยวในสถานที่ที่ระบุในโปรแกรมได้ อันเนื่องมาจากธรรมชาติ ความล่าช้า และความผิดพลาดจากทางสายการบิน จะไม่มีการคืนเงินใดๆทั้งสิ้น แต่ทั้งนี้ทางบริษัทฯจะจัดหารายการเที่ยวสถานที่อื่นๆมาให้ โดยขอสงวนสิทธิ์การเจ้าหน้าที่โดยไม่แจ้งให้ทราบล่วงหน้า
- 9.เมื่อท่านออกเดินทางไปกับคณะแล้ว ท่านงดการใช้บริการรายการใดรายการหนึ่ง หรือไม่เดินทางพร้อมคณะถือว่าท่านสละสิทธิ์ ไม่อาจเรียกร้องค่าบริการ และเงินมัดจำคืน ไม่ว่ากรณีใดๆ ทั้งสิ้น
- 10.ในกรณีที่ลูกค้าต้องออกตัวโดยสารภายในประเทศ กรุณาติดต่อเจ้าหน้าที่ของบริษัทฯ ก่อนทุกครั้ง มิเช่นนั้นทางบริษัทฯ จะไม่รับผิดชอบค่าใช้จ่ายใดๆทั้งสิ้น
- 11.กรณียื่นวีซ่าแล้วไม่ได้รับการอนุมัติวีซ่าจากทางสถานทูต (วีซ่าไม่ผ่าน) และท่านได้ชำระค่าทัวร์หรือมัดจำมาแล้ว ทางบริษัทฯ คืนค่าทัวร์หรือมัดจำให้ แต่ทางบริษัทฯขอสงวนสิทธิ์ในการหักค่าบริการยื่นวีซ่า, ค่าวีซ่า และค่าใช้จ่ายบางส่วนที่เกิดขึ้นจริงเป็นกรณีไป (อาทิ กรณีออกตัวเครื่องบินไปแล้ว หรือได้ชำระค่าบริการในส่วนของโรงแรมนอกเช่น โรงแรม ฯลฯ ไปแล้ว) ทางบริษัทฯขอสงวนสิทธิ์ในการหักเก็บค่าใช้จ่ายจริงที่เกิดขึ้นแล้วกับท่านเป็นกรณีไป
- 12.กรณีวีซ่าผ่านแล้ว แจ้งยกเลิกก่อนหรือหลังออกตัวโดยสาร บริษัทฯ ขอสงวนสิทธิ์ในการ ไม่คืนค่าทัวร์ทั้งหมด
- 13.กรณีวีซ่าผ่านแล้ว แต่กรุ๊ปออกเดินทางไม่ได้ เนื่องจากผู้เดินทางท่านอื่นในกลุ่มโดนปฏิเสธวีซ่า หรือไม่ว่าด้วยสาเหตุใดๆก็ตาม ทางบริษัทฯขอสงวนสิทธิ์ในการหักเก็บค่าใช้จ่ายจริงที่เกิดขึ้นแล้วกับท่านเป็นกรณีไป
- 14.กรณีผู้เดินทางไม่สามารถเข้า-ออกเมืองได้ เนื่องจากเอกสารปลอมหรือการห้ามของเจ้าหน้าที่ไม่ว่าเหตุผลใดๆ ก็ตามทางบริษัทฯขอสงวนสิทธิ์ในการ ไม่คืนค่าทัวร์ทั้งหมด
- 15.ทางบริษัทฯขอสงวนสิทธิ์ราคาขึ้นเฉพาะนักท่องเที่ยวชาวไทยและท่องเที่ยวเป็นหมู่คณะแบบ Join Tour เท่านั้น กรณีต้องการตัดกรุ๊ปเหมาโปรดสอบถามทางบริษัทอีกครั้ง **หากเป็นนักท่องเที่ยวต่างชาติ หรือ พระสงฆ์ โปรดสอบถามทางบริษัทอีกครั้ง**
- 16.ในกรณีที่ลูกค้าต้องออกตัวโดยสารภายในประเทศกรุณาติดต่อเจ้าหน้าที่ของบริษัทฯก่อนทุกครั้งมิเช่นนั้นทางบริษัทฯจะ ไม่รับผิดชอบค่าใช้จ่ายใดๆทั้งสิ้น
- 17.หากมีการยกเลิกการจองทัวร์หลังได้ทำกรยืนยันวีซ่าเรียบร้อยแล้วบริษัทฯขอสงวนสิทธิ์ในการนำเล่มพาสปอร์ตไปยกเลิกวีซ่าในทุกกรณีไม่ว่าค่าใช้จ่ายในการยืนยันวีซ่าจะรวมหรือแยกจากรายการทัวร์ก็ตาม

หมายเหตุ

- 1.เนื่องจากรายการทัวร์นี้เป็นไฟล์ทบินที่ออกกับสายการบิน ดังนั้นเมื่อออกตัวแล้วไม่สามารถคืนเงินได้
- 2.บริษัทฯขอสงวนสิทธิ์ที่จะงด หรือ เปลี่ยนแปลงรายการและเวลาบิน กรณีที่มีผู้ร่วมคณะไม่ถึง 15 ท่าน หรือเกิดเหตุสุดวิสัยจนแก้ไขไม่ได้
- 3.เนื่องจากสภาวะน้ำมัน โลกอาจมีการปรับราคาสูงขึ้นซึ่งมีผลต่อราคาตัวและค่าน้ำมันเชื้อเพลิงของสายการบินที่จะปรับตามสภาวะโลก ทางบริษัทฯจึงขอสงวนสิทธิ์ทำการเรียกเก็บค่าทัวร์เพิ่มตามความเป็นจริง
- 4.บริษัทฯขอสงวนสิทธิ์ในการรับผิดชอบหรือชดใช้ค่าเสียหายใดๆอันอยู่เหนือการควบคุมของทางบริษัทฯเช่นภัยธรรมชาติภัยพิบัติ ทางการเมือง การเจ็บป่วย, การถูกทาราย, การสูญหายทรัพย์สิน, ความล่าช้าสายการบิน หรือจากอุบัติเหตุต่างๆ



5. บริษัทขอสงวนสิทธิ์ไม่รับผิดชอบและคืนค่าใช้จ่ายต่างๆ หากท่านถูกปฏิเสธห้ามออกนอกประเทศ หรือ ห้ามเข้าประเทศอันเนื่องมาจากมีสิ่งผิดกฎหมาย เอกสารการเดินทางไม่ถูกต้อง หรือการถูกปฏิเสธในกรณีอื่นๆ
6. กรณีเกิดความผิดพลาดจากการยกเลิก ลำช้าเปลี่ยนแปลง ของสายการบิน บริษัทขนส่งหรือหน่วยงานที่ให้บริการทางบริษัทขอสงวนสิทธิ์ที่จะปรับเปลี่ยนทดแทน รายการตามความเหมาะสม โดย ,จะไม่สามารถเรียกร้องคืนค่าบริการนั้นๆได้
7. ทางบริษัทฯจะไม่รับผิดชอบหรือคืนค่าบริการใดๆทั้งสิ้น หากท่านไม่ใช้บริการของบริษัทฯบางรายการ เช่น ไม่เที่ยวบางรายการไมทาน , อาหารบางมื้อ เพราะค่าบริการได้ชำระแบบเหมาขาดก่อนออกเดินทางแล้ว
8. ห้ามนำไฟแช็ค มีดพก กรรไกรตัดเล็บ หรือของมีคมทุกชนิด ขึ้นเครื่องบินและรถไฟหัวจรวดโดยเด็ดขาด เพราะอาจถูกยึดได้ทางบริษัทฯ ขอสงวนสิทธิ์จะไม่รับผิดชอบใดๆทั้งสิ้นหากท่านถูกยึด ้อได้ทำการตกลงชำระเงินค่าทิวรไม่ว่าจะทั้งหมดหรือเพียงบางส่วนกับทางบริษัทฯ จะถือว่าท่านได้ตกลงยอมรับในเงื่อนไขข้อตกลงต่างๆตามที่ระบุไว้แล้ว

ทางบริษัท ฯ มีประกันอุบัติเหตุทุกที่หนึ่ง ที่หนึ่งละ 1,000,000 บาท

เอกสารที่ต้องเตรียมสำเนาพาสปอร์ต

เอกสารเตรียมสำเนาพาสปอร์ต

1. ถ่าย(copy) สำเนาพาสปอร์ต 1 ชุด แบบชัดเจนตามตัวอย่างนะคะ (ไม่เอาตัวจริงนะคะ)

