



9 DAYS 7 NIGHTS

เชียนปรมแดน...จีน - รัสเซีย

มองโกเลีย - ไชคาออร์ - ม่านโจวลี่ - ปักกิ่ง

เริ่มต้นเมือง **67,999** FREE VISA

เดินทางเดือน มิถุนายน - กันยายน 2568

Hailar

INNER MONGOLIA

AIR CHINA

ONE ONLY

SHCAPEKHD1

พักใน...
Matryoshka Doll Hotel 1 คืน

วันที่	กำหนดการ	เช้า	เที่ยง	เย็น	โรงแรม
1	กรุงเทพฯ (สุวรรณภูมิ) – ปักกิ่ง (CA960:19.35-01.25+1)	X	X	✈	
2	ปักกิ่ง – ไฮลาร์เออร์ (CA1133: 06.30-08.35) – พิธีต้อนรับแบบมองโกเลีย – ทุ่งหญ้าสุหลุนเปี้ยเออร์ (รวมรถออฟโรด+ฟรีถ่ายคลิไปด้วยโดรน) – ชมวิวแม่น้ำโมริ้อเก้อเล่อ	✈	🕒	🕒	BAVARIA REGENT HOTEL HAILAR หรือเทียบเท่าระดับ 5 🌟🌟🌟🌟🌟
3	ไฮลาร์เออร์ – เกินเหอ – พื้นที่ชุ่มน้ำเอ้อเออร์กู่่น่า – ต่ำซ่าสะพานเกินเหอ	🕒	🕒	🕒	GENHE AOLUGUYA HOTEL หรือเทียบเท่าระดับ 4 🌟🌟🌟🌟
4	เกินเหอ – โมเอ้อร์เต้ากา – หมู่บ้านชนเผ่ากวางเรนเดียร์ – อุทยานแห่งชาติโมเอ้อร์เต้ากา(รวมนั่งไฟเล็ก)	🕒	🕒	🕒	MIKUOLU MANOR HOTEL หรือเทียบเท่าระดับ 3 🌟🌟🌟
5	โมเอ้อร์เต้ากา – เอินเหอ – หมู่บ้านรัสเซียชื้อเว่ย – เขตชมวิวม่านน้ำสาอูเออร์ – หมู่บ้านเอินเหอ	🕒	🕒	🕒	HAWUER HOTEL หรือเทียบเท่าระดับ 3 🌟🌟🌟
6	เอินเหอ – เฮยซานโถว – ถนนสุหลุนเปี้ยเออร์ – อุทยานภูเขาอูหลัน (รวมชิงช้าฟรีท่านละ 1 รอบ) – ชมกระโจมชนเผ่าพื้นเมือง (รวมกิจกรรมขี่ม้า+ชมการแสดงรอบกองไฟ)	🕒	🕒	🕒	HULUNBUIR SHENFEI MANOR HOTEL หรือเทียบเท่าระดับ 4 🌟🌟🌟🌟
7	เฮยซานโถว – ม่านโจวลี่ – ทุ่งหญ้าหมู่บ้านมองโกเลียบาร์เอ้อร์ฮู – ประติรูปมแดนม่านโจวลี่ (ชมภายนอก) – จัตุรัสตุ๊กตาแม่ลูกดก – ถนนคนเดินจิน-รัสเซีย – วิหารแต่งงาน – สวนสาธารณะเป่ยหู	🕒	🕒	🕒	MATRYOSHKADOLL HOTEL หรือเทียบเท่าระดับ 4 🌟🌟🌟🌟



8	ม่านโจวหลี่- ทะเลสาบฮูหลุน-ไฮลาร์เออร์ - สวน สันติภาพสะพานต๋วนเจียว(สะพานขาด) - จัตุรัสเจง กิสข่าน	🕒	🕒	🕒	BAVARIA REGENT HOTEL HAILAR หรือเทียบเท่าระดับ 5 ⭐⭐⭐⭐
9	ไฮลาร์เออร์ - ปักกิ่ง (CA1132: 10.40-12.55) - Xiangyun Town - ปักกิ่ง - กรุงเทพฯ (สุวรรณภูมิ) (CA979: 20.05-00.10+1)	🕒	🕒	✈️	

กรุณาเตรียมค่าทิปหัวหน้าทัวร์,ไกด์และคนขับรถ จำนวน 2,500 บาท ตลอดการเดินทาง

Highlight

INNER MONGOLIA



เที่ยวครบ..จบทุกไฮไลท์ !!

- มองโกเลียใน ดินแดนแห่งขอบฟ้าไม่มีสิ้นสุด
- 1 ในทุ่งหญ้าที่ใหญ่ที่สุดและสวยงามที่สุดในโลก ทุ่งหญ้าฮูหลุนเปียวเออร์ (รวมรถออฟโรด+ฟรีถ่ายภาพด้วยโดรน)
- ประทับใจโมริสึม..วิวแม่น้ำโมริ้อ์เก้อเส่อ หนึ่งในแม่น้ำที่สวยงามที่สุดในทุ่งหญ้าฮูหลุนเปียวเออร์
- ทะเลสาบน้ำจืดที่ใหญ่ที่สุดในมองโกเลียใน ทะเลสาบฮูหลุน
- บั้งรถไฟชมวิว พักผ่อนในบรรยากาศที่สงบและร่มรื่น อุทยานแห่งชาติโมเออร์เต้ากา
- ถนนฮูหลุนเปียวเออร์ จุดแลนด์มาร์กที่ต้องมาดำง่า ถนนซีง่า ปาง่า
- ชมวิวต้นเต็ง จูใจ ไม่เหมือนใคร อุทยานภูเขาฮูหลุน ฟรีชิงช้าท่ามละ1 รอบ
- ไม่พลาดดำง่ากับ จัตุรัสตุ๊กตาแม่ลูกดก แลนด์มาร์กแห่งม่านโจวหลี่
- พิเศษ..จัดเต็มพักที่ MATRYO SHKA DOLL HOTEL (จัตุรัสตุ๊กตาแม่ลูกดก)



รับฟรี
ประกันสุขภาพ
และ อุบัติเหตุ
2 ล้านบาท



ทุ่งหญ้าฮูหลุนเปียวเออร์



อุทยานแห่งชาติโมเออร์เต้ากา



อุทยานภูเขาฮูหลุน



ทะเลสาบฮูหลุน



ถนนฮูหลุนเปียวเออร์



จัตุรัสตุ๊กตาแม่ลูกดก



mini
MINI WORLD TRAVEL

โปรแกรมการเดินทาง

วันแรก กรุงเทพฯ (สุวรรณภูมิ) – ปักกิ่ง (CA960: 19.35-01.25+1)

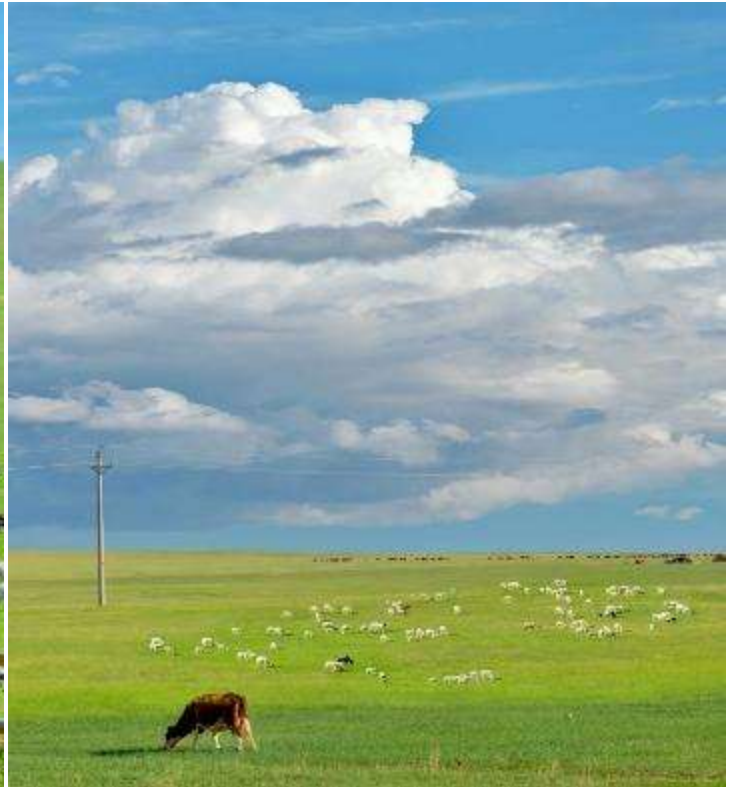
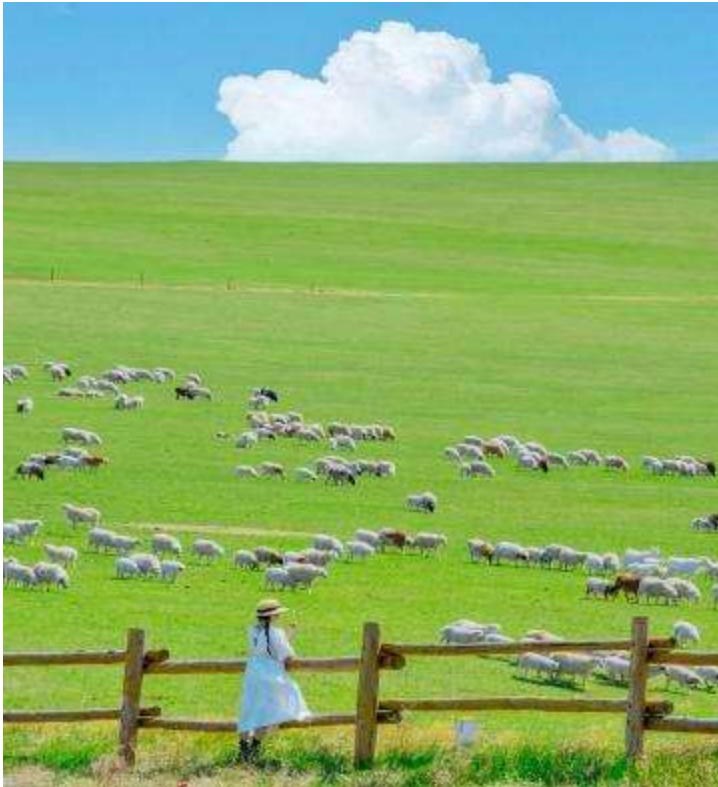
- 16.00 น. 🗣️ คณะพร้อมกันที่ ท่าอากาศยานสุวรรณภูมิ ณ อาคารผู้โดยสารขาออก (ระหว่างประเทศ) ชั้น 4 ประตู 9 บริเวณ ISLAND-U สายการบิน AIR CHINA (CA) โดยมีเจ้าหน้าที่จากทางบริษัทฯ คอยต้อนรับและอำนวยความสะดวกแก่ท่านก่อนออกเดินทาง
- 19.35 น. เห็นฟ้าสู่ เมืองปักกิ่ง โดยสายการบิน AIR CHINA เที่ยวบินที่ CA960➔
- เที่ยวบินหรือเวลาอาจมีการเปลี่ยนแปลง ทั้งนี้ขึ้นอยู่กับสายการบินเป็นผู้อำหนด
 - ขอสงวนสิทธิ์ในการเลือกที่นั่งบนเครื่องบิน เนื่องจากการจัดที่นั่งบนเครื่องบิน เป็นสิทธิ์ของเจ้าหน้าที่เช็คอิน ซึ่งทางบริษัทไม่สามารถเข้าไปแทรกแซงได้
- (บริการอาหารและเครื่องดื่มบนเครื่อง)
- 01.25 น.+1 เดินทางถึง สนามบินกรุงปักกิ่ง เมืองประวัติศาสตร์เก่าแก่ เดิมทีปักกิ่งเคยเป็นเมืองสำคัญทางการค้าของอาณาจักรเยียนเมื่อ 500 ปีก่อนคริสตกาล

วันที่สอง ปักกิ่ง – ไฮลาร์เออร์ (CA1133: 06.30-08.35) – พิธีต้อนรับแบบมองโกเลีย – ทุงหญ้าสูหลุนเป้ยเออร์ (รวมรถออฟโรด+ฟรีถ่ายคลิไปด้วยโดรน) – ชมวิวแม่น้ำโมริอูเกอเล่อ

- 06.30 น. เห็นฟ้าสู่ ไฮลาร์เออร์ โดยสายการบิน AIR CHINA เที่ยวบินที่ CA1133 ➔
- 08.35 น. เดินทางถึง เมืองไฮลาร์เออร์ ศูนย์กลางทางการเมืองเศรษฐกิจวัฒนธรรมการแพทย์การศึกษาการขนส่ง การศึกษา และศูนย์การท่องเที่ยวของสูหลุนเป้ยเออร์ ได้รับการขนานนามว่า “ไข่มุกแห่งทุ่งหญ้า” มีความหลากหลายทางชาติพันธุ์รวมกว่า 26 ชนเผ่า หลังจากพิธีตรวจคนเข้าเมือง นำท่านสู่ พิธีต้อนรับแบบมองโกเลีย พิธีการต้อนรับแขกตามประเพณีของชนเผ่ามองโกเลีย ที่แสดงถึงความเคารพและความอบอุ่นของเจ้าบ้าน โดยทั่วไปพิธีนี้จะมีการถวายฮาตา เป็นผ้าคล้ายผ้าพันคอ ทำจากผ้าไหมหรือผ้าซาติน มักมีสีขาว ฟ้าย หรือเหลือง ซึ่งเป็นสัญลักษณ์แห่งความบริสุทธิ์และโชคดี



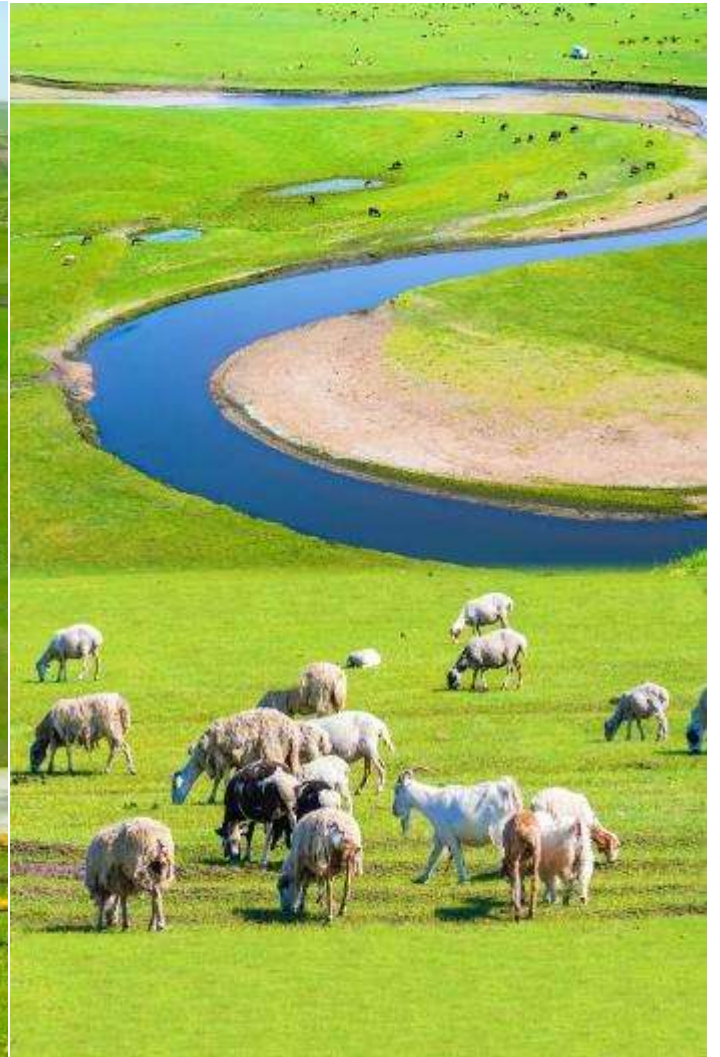
นำท่านเดินทางสู่ **ทุ่งหญ้าสวูลุนเปี้ยเออร์ (รวมรถออฟโรด+ฟรีถ่ายคลิไปด้วยโดรน)** (ใช้เวลาเดินทาง **ประมาณ 1 ชม.**) หนึ่งในทุ่งหญ้าที่ใหญ่ที่สุดและสวยงามที่สุดในโลก ตั้งอยู่ในเขตปกครองตนเองมองโกเลีย ในทางตะวันออกเฉียงเหนือของประเทศจีน มีพื้นที่กว้างใหญ่ไพศาล ปกคลุมด้วยทุ่งหญ้าสีเขียวขจี มี ทะเลสาบ และแม่น้ำที่สวยงาม เช่น แม่น้ำเออร์กุน และทะเลสาบสวูลุน และเป็นที่อยู่อาศัยของสัตว์ป่า หลากหลายชนิด เช่น ม้า แกะ วัว และนกนานาชนิด ให้ท่านได้สัมผัสกับความงามของธรรมชาติที่เหมือน ภาพวาดตั้งเทพนิยายและวัฒนธรรมแบบดั้งเดิมของชาวมองโกเลียที่หาชมได้ยาก



เที่ยง
บ่าย

📍 รับประทานอาหารกลางวันที่ภัตตาคาร

นำท่าน ชมวิวแม่น้ำโมริโอเกอเล่อ หนึ่งในแม่น้ำที่สวยงามที่สุดในทุ่งหญ้าฮูหนุ่ย ตั้งอยู่ในเขตปกครองตนเองมองโกเลีย แม่น้ำสายนี้มีลักษณะคดเคี้ยวผ่านทุ่งหญ้าที่กว้างใหญ่ สร้างทัศนียภาพที่สวยงามและน่าประทับใจตามเส้นทางจะมีจุดชมวิวหลายจุดที่ให้ท่านถ่ายรูปและชมความงามของแม่น้ำ และมีจุดชมวิวที่สูงขึ้นไปบนเนินเขาที่คุณสามารถมองเห็นแม่น้ำคดเคี้ยวผ่านทุ่งหญ้าได้อย่างชัดเจน



ค่ำ

📍 รับประทานอาหารค่ำที่ภัตตาคาร **เมนูพิเศษ..สุกี้เห็ด**

🚗 พักที่ BAVARIA REGENT HOTEL HAILAR หรือเทียบเท่าระดับ 5 🌟🌟🌟🌟🌟

วันที่สาม ไสลาร์เออร์ – เกินเหอ – พื้นที่ชุ่มน้ำเอ้อเอ้อร์กู่่น่า – ต้าซ่าสะพานเกินเหอ

เช้า

📍 รับประทานอาหารเช้า ณ ห้องอาหารโรงแรม

นำท่านเดินทางสู่ เมืองเกินเหอ (ใช้เวลาเดินทางประมาณ 2 ชม.) เมืองเล็กๆ ที่ตั้งอยู่ในเขตปกครองตนเองมองโกเลียใน มีชื่อเสียงในด้านธรรมชาติที่สวยงามและอากาศที่เย็นสบาย โดยเฉพาะในช่วงฤดูร้อน เกินเหอยังเป็นที่รู้จักในฐานะ "เมืองที่หนาวที่สุดในจีน" เนื่องจากมีอุณหภูมิที่ต่ำมากในช่วงฤดูหนาว



และนำท่านเดินทางสู่ **พื้นที่ชุ่มน้ำเอ่อเออร์กูน่า** เป็นทุ่งหญ้าชุ่มน้ำที่สวยงามที่สุดในจีน และได้รับการยกย่องว่าเป็นทุ่งหญ้าชุ่มน้ำที่สวยงามที่สุดในเอเชีย พื้นที่แห่งนี้อุดมสมบูรณ์ไปด้วยพืชพรรณและสัตว์ป่านานาชนิด พร้อมด้วยทิวทัศน์อันงดงามที่เปลี่ยนแปลงไปตามฤดูกาล



เที่ยง 10 รับประทานอาหารกลางวันที่ภัตตาคาร **เมนูพิเศษ..หม้อตุ๋นยักษ์**
บ่าย นำท่านเดินทางไป **ตัวข้าสะพานเกินเหอ (ใช้เวลาเดินทางประมาณ 2 ชม.)** ถ่ายรูปกับสะพานที่มีทิวทัศน์สวยงามของทุ่งหญ้าและแม่น้ำเกินเหอจะมีป่าไม้หลากสีต้นที่เปลี่ยนแปลงไปตามฤดูกาล จุดนี้เหมาะสำหรับหยุดพักและถ่ายภาพความงดงามของธรรมชาติ โดยเฉพาะในช่วงฤดูใบไม้เปลี่ยนเป็นสีแดง เหลือง และทอง สะท้อนลงบนผิวน้ำเป็นภาพที่งดงามราวกับภาพวาด



ค่ำ 10 รับประทานอาหารค่ำที่ภัตตาคาร
📍 พักที่ GENHE AOLUGUYA HOTEL หรือเทียบเท่าระดับ 4 🌟🌟🌟🌟



วันที่สี่

เกินเหอ – โมเออร์เต้ากา – หมู่บ้านชนเผ่ากวางเรนเดียร์– อุทยานแห่งชาติโมเออร์เต้ากา (รวมนั่งไฟเล็ก)

เช้า

📍 รับประทานอาหารเช้า ณ ห้องอาหารโรงแรม

นำท่านเดินทางสู่ เมืองโมเออร์เต้ากา (ใช้เวลาเดินทางประมาณ 3.30 ชั่วโมง) ตั้งอยู่ทางทิศเหนือของฮูหนาน เปี้ยเออร์ ติดกับชายแดนรัสเซียได้รับการขนานนามว่า "อาณาจักรแห่งป่าไม้และสัตว์ป่า" เป็นป่าดึกดำบรรพ์ที่ยังคงความอุดมสมบูรณ์ ของจีน

นำท่านเดินทางสู่ หมู่บ้านชนเผ่ากวางเรนเดียร์ สถานที่ท่องเที่ยวระดับ 4A ในตำบลอ้อหลูหนุ่ยที่หมู่บ้านแห่งนี้ จะเป็นกลุ่มชาวเอ้อเวินเค่อกลุ่มชาติพันธุ์ในเอเชียตะวันออกเฉียงเหนือ ส่วนใหญ่อาศัยอยู่ในไซบีเรีย รัสเซีย และเขตปกครองตนเองมองโกเลียในและมณฑลเฮยหลงเจียงในประเทศจีน มีกระจายอยู่เพียงเล็กน้อยในประเทศมองโกเลีย รู้จักกันในชื่อ Evenki ในรัสเซีย หรือที่รู้จักกันในนามชาวเอ้อเวินเค่อผู้เลี้ยงกวางเรนเดียร์ หมายถึงสถานที่ที่มีป่าต้นปี้อปลาร์อันเขียวชอุ่ม ในช่วงกลางของศตวรรษที่ 17 ชาวเอ้อเวินเค่อผู้เลี้ยงกวางเรนเดียร์ อพยพจากกลุ่มน้ำทะเลสาบไบคาลไปยังป่าที่บึงของเทือกเขาต้าซิงอันหลัง โดยอาศัยการล่าสัตว์และเลี้ยงกวางเรนเดียร์เพื่อหาเลี้ยงชีพ พวกเขาถูกเรียกว่า เผ่าชื่อลู และ "เผ่าล่าสัตว์สุดท้ายของจีน" และพวกเขายังเป็นกลุ่มชาติพันธุ์เพียงกลุ่มเดียวในประเทศจีนที่รักษา "วัฒนธรรมกวางเรนเดียร์" ไว้ มีกวางเรนเดียร์ที่เลี้ยงโดยชาวเอ้อเวินเค่อมากกว่า 30 ตัวเท่านั้นในสายเลือดบริสุทธิ์รุ่นสุดท้าย มีกวางเรนเดียร์มากกว่า 600 ตัวที่รอดชีวิตจากรุ่นสู่รุ่น และส่วนเล็ก ๆ ของกวางเรนเดียร์ที่เลี้ยงโดยชาวเอ้อเวินเค่อ ยังคงมีวิถีชีวิตที่ค่อนข้างดั้งเดิมและเป็นธรรมชาติ



เที่ยง


📍 รับประทานอาหารกลางวันภัตตาคาร

บ่าย

นำท่านเดินทางสู่ อุทยานแห่งชาติโมเออร์เต้ากา (รวมนั่งไฟเล็ก) ตั้งอยู่ในเขตปกครองตนเองมองโกเลียในประเทศจีน เป็นหนึ่งในอุทยานแห่งชาติที่ใหญ่ที่สุดและมีความสวยงามทางธรรมชาติมากที่สุดในจีน อุทยานแห่งนี้มีพื้นที่กว้างใหญ่ครอบคลุมพื้นที่ 148,324 เฮกเตอร์ และอุดมไปด้วยป่าไม้ที่อุดมสมบูรณ์ เทือกเขา แม่น้ำ และทะเลสาบที่สวยงาม จุดเด่นของอุทยานแห่งนี้มีป่าไม้ที่หนาแน่นและหลากหลายชนิด ทั้งต้นสน ต้นเบิร์ช ทำให้ที่นี่มีทัศนียภาพที่สวยงามตลอดทั้งปี โดยเฉพาะในฤดูใบไม้เปลี่ยนสีสวยงามมาก เพลิดเพลินกับการ นั่งรถไฟชมวิว พักผ่อนในบรรยากาศที่สงบและร่มรื่นกับเส้นทางธรรมชาติเอกลักษณ์แห่งป่า





ค่า ๑๐ รับประทานอาหารค่ำที่ภัตตาคาร
พักที่ MIKUOLU MANOR HOTEL หรือเทียบเท่าระดับ 3 

วันที่ห้า ไมเออร์เต้ากา – เอินเหอ – หมู่บ้านรัสเซียชือเว่ย – เขตชมวิวม่าน้ำสาอูเออร์ – หมู่บ้านเอินเหอ

เช้า ๑๐ รับประทานอาหารเช้า ณ ห้องอาหารโรงแรม
นำท่านเดินทางสู่ เมืองเอินเหอ (ใช้เวลาเดินทางประมาณ 3.30 ชั่วโมง) เมืองเล็กๆ ที่ตั้งอยู่ในเขตปกครองตนเองมองโกเลียใน ใกล้กับพรมแดนรัสเซีย เมืองนี้เป็นที่รู้จักในฐานะเมืองที่อยู่อาศัยของชาวรัสเซียเชื้อสายจีน ซึ่งเป็นกลุ่มชนกลุ่มน้อยที่มีวัฒนธรรมและวิถีชีวิตที่เป็นเอกลักษณ์



เที่ยง
บ่าย

🎯 รับประทานอาหารกลางวันที่ภัตตาคาร **เมนูพิเศษ..อาหารรัสเซีย**

นำท่านเดินทางสู่ **หมู่บ้านรัสเซียชือเว่ย** เป็นหมู่บ้านรัสเซียดั้งเดิมแห่งเดียวในจีนและเป็นหมู่บ้านเก่าแก่ที่มีชื่อเสียง 1 ใน 10 ของจีน มีสถาปัตยกรรมและวัฒนธรรมที่ได้รับอิทธิพลจากรัสเซีย บ้านเรือนในหมู่บ้านมักสร้างในสไตล์รัสเซียแบบดั้งเดิม มีหน้าต่าและประตูสีฉูดฉาด ทำให้หมู่บ้านนี้มีบรรยากาศที่คึกคักและเต็มไปด้วยร้านค้า บรรยากาศโดยรอบล้อมรอบด้วยทุ่งหญ้า ป่าไม้ และมีแม่น้ำที่สวยงาม เป็นสถานที่ที่เหมาะสมสำหรับการพักผ่อนและชมธรรมชาติ สามารถเดินเที่ยวชมทุ่งหญ้าได้ให้ท่านสัมผัสความงามและวัฒนธรรมอันเป็นเอกลักษณ์ของหมู่บ้านชือเว่ย



นำท่านเดินทางสู่ **เขตชมวิวม่าน้ำฮาอูเออร์** แม่น้ำฮาอูเออร์เป็นแม่น้ำที่สวยงามและมีทัศนียภาพที่หลากหลาย ทำให้เป็นจุดหมายปลายทางยอดนิยมสำหรับนักท่องเที่ยวที่ชื่นชอบธรรมชาติโดยแม่น้ำฮาอูเออร์ไหลผ่านทุ่งหญ้า ป่าไม้ และเทือกเขา ทำให้มีทัศนียภาพที่สวยงาม ให้ท่านเพลิดเพลินกับวิวทิวทัศน์แม่น้ำที่เปลี่ยนแปลงไปตามฤดูกาลและได้รับการยกย่องว่าเป็น "สวรรค์ของธรรมชาติและสัตว์ป่า"



mini
MINI WORLD TRAVEL



@MINIWORLD



WWW.MINIWORLDTRAVEL.CO.TH



082-9351683 / 094-4414935 / 064-7915626



INFO@MINIWORLDTRAVEL.COM



นำท่านเดินทางสู่ **หมู่บ้านเอินเหอ** เป็นหมู่บ้านรัสเซียที่มีเอกลักษณ์เฉพาะตัว มีวัฒนธรรมชาติที่งดงามและเจียบสงบ ที่ให้ท่านสามารถสัมผัสวัฒนธรรมรัสเซียแท้ๆ โดยไม่ต้องเดินทางไปรัสเซีย มีสถาปัตยกรรมเป็นบ้านไม้สไตล์รัสเซีย "Izba" มีหลังคาสามเหลี่ยมและลวดลายไม้แกะสลัก บรรยากาศสงบและสดชื่น



ค่า

100 รับประทานอาหารค่ำที่ภัตตาคาร

👉 พักที่ HAWUER HOTEL หรือเทียบเท่าระดับ 3 🌟🌟🌟



mini
MINI WORLD TRAVEL

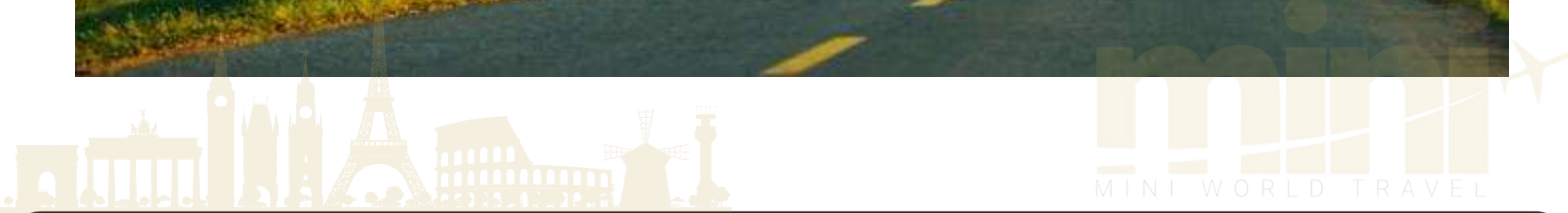
วันที่หก

เอนเหอ – เฮยซานโถว – ถนนสูหลุนเปี้ยเอ๋อร์ – อุทยานภูเขาสู่หลัน (รวมชิงช้าฟริทานละ 1 รอบ)
– ชมกระโจมชนเผ่าพื้นเมือง (รวมกิจกรรมขี่ม้า+ชมการแสดงรอบกองไฟ)

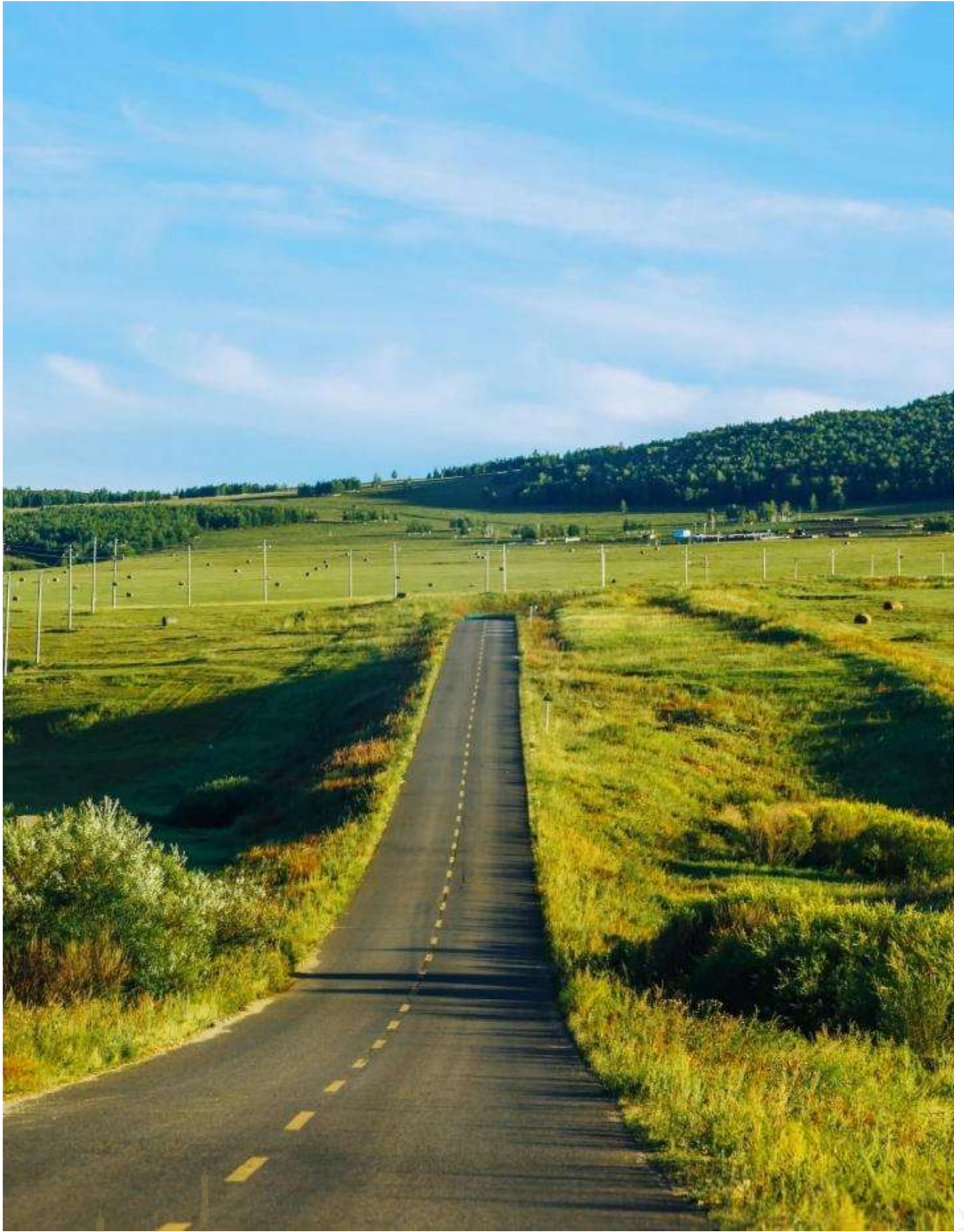
เช้า

📍 รับประทานอาหารเช้า ณ ห้องอาหารโรงแรม

นำท่านเดินทางสู่ **เฮยซานโถว (ใช้เวลาเดินทางประมาณ 3.30 ชม.)** เป็นเมืองเล็กๆ ใน เขตสูหลุนเปี้ยเอ๋อร์ ของเขตปกครองตนเองมองโกเลียใน ระหว่างเดินทางนำท่านชม **ถนนสูหลุนเปี้ยเอ๋อร์** เป็นหนึ่งในจุดแลนด์มาร์กที่ต้องมาดำขำคือ **ถนนซีซ่า ปาซ่า** ที่จะมองเห็นวิวทุ่งหญ้าระหว่างสองข้างทางที่สวยงามและเหล่าฟาร์มแกะ, ม้า และเป็นสถานที่ยอดนิยมสำหรับกิจกรรมขี่ม้าสไตล์มองโกลและยังมีจุดชมพระอาทิตย์ตกที่งดงามมองเห็นท้องฟ้ากว้างสุดลูกหูลูกตา และเป็นเมืองชายแดนระหว่างจีนและรัสเซีย โดยมีแม่น้ำเออร์กุ๋นากั้นเขตแดน เป็นเมืองที่มีความหลากหลายของชาติพันธุ์อยู่ร่วมกัน



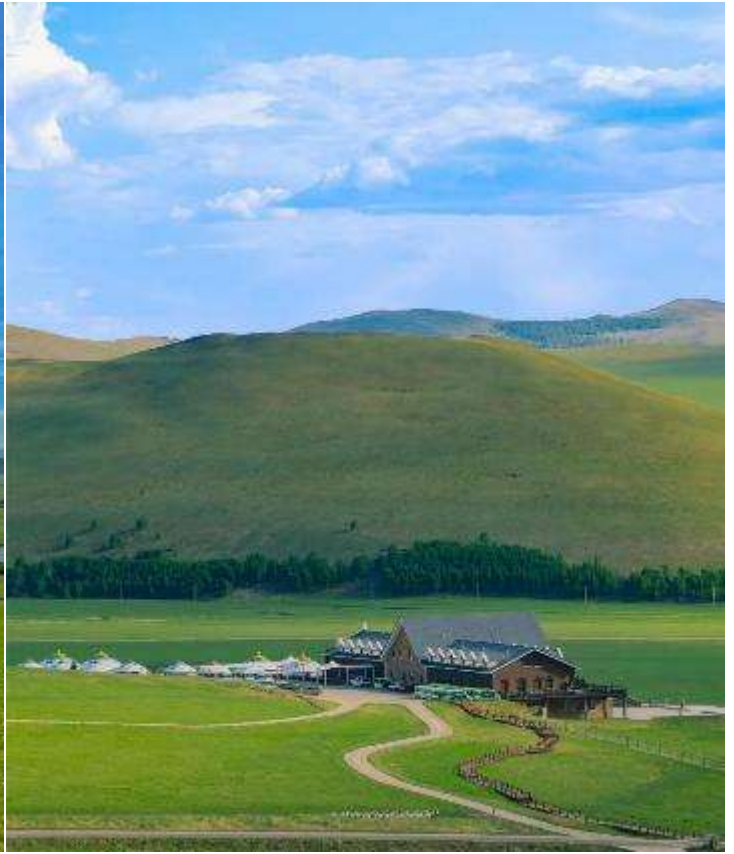
MINI WORLD TRAVEL



เที่ยง 101 รับประทานอาหารกลางวันที่ภัตตาคาร

บ่าย นำท่านเดินทางสู่ **อุทยานภูเขาอูหลัน** แหล่งท่องเที่ยวทางธรรมชาติระดับ 4A มีทิวทัศน์ที่หลากหลาย โดยมีทั้งภูเขาสูง, ทุ่งหญ้าอันกว้างใหญ่ และพื้นที่ธรรมชาติที่สมบูรณ์ เหมาะสำหรับการถ่ายภาพและการพักผ่อนท่ามกลางธรรมชาติ เป็นจุดสำคัญบนเส้นทางท่องเที่ยวทองคำทางตอนเหนือของเมืองฮูหนุนเปยเออร์ **ให้ท่านได้ดำขำสัมผัสความตื่นเต้นกับ ฟริซิงซ่าท่านละ 1 รอบที่สามารถชมวิวดูได้อย่างจุใจ**





นำท่านเดินทางสู่ **ชมกระโจมชนเผ่าพื้นเมือง (รวมกิจกรรมขี่ม้า+ชมการแสดงรอบกองไฟ)** ให้ท่านสัมผัสชีวิตแบบชนเผ่าเร่ร่อน เข้าเยี่ยมชมกระโจมแบบดั้งเดิม และฝูงเลี้ยงสัตว์ที่หาชมได้ยาก ให้ท่านเปิดประสบการณ์ขี่ม้าผ่านทุ่งหญ้าเขียวขจี ภายใต้ท้องฟ้ากว้างใหญ่ เพลิดเพลินกับวัฒนธรรมชาติที่ไม่มีที่สิ้นสุด



คำ

๑๐ รับประทานอาหารค่ำที่ภัตตาคาร **เมนูพิเศษ..เนื้อแกะย่าง**

หลังอาหารค่ำ **ชมการแสดงรอบกองไฟ** ฟังเสียงดนตรีพื้นเมือง ชมการเต้นรำแบบดั้งเดิมของชนเผ่าเร่ร่อนให้ท่านสัมผัสวัฒนธรรมพื้นเมืองและสนุกสนานกับบรรยากาศกลางแจ้งยามค่ำคืน





👉 พักที่ HULUNBUIR SHENFEI MANOR HOTEL หรือเทียบเท่าระดับ 4 🌟🌟🌟🌟

วันที่เจ็ด

เฮยซานโกว – ม่านโจวหลี่ – ทุ่งหญ้าหมู่บ้านมองโกเลียบาร์เออร์ฮู – ประตูปรมแดนม่านโจวหลี่ (ชมภายนอก) – จัดรัสตุ๊กตาแม่ลูกดก – ถนนคนเดินจีน-รัสเซีย – วิหารแต่งงาน – สวนสาธารณะ เป่ยหู

เช้า

🎯 รับประทานอาหารเช้า ณ ห้องอาหารโรงแรม

นำท่านเดินทางสู่ **ม่านโจวหลี่** (ใช้เวลาเดินทางประมาณ 3.30 ชม.) เป็นเมืองชายแดนที่ใหญ่ที่สุดระหว่าง จีน-รัสเซีย ตั้งอยู่ใน เขตปกครองตนเองมองโกเลียใน เมืองนี้มีเอกลักษณ์พิเศษเพราะได้รับอิทธิพลจาก วัฒนธรรมจีน รัสเซีย และมองโกล ทำให้มีบรรยากาศที่แตกต่างจากเมืองอื่นๆ ในจีน

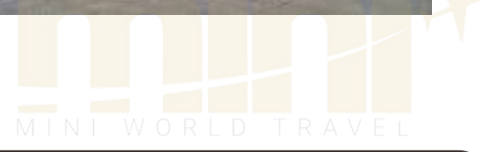
และนำท่านสัมผัสเสน่ห์แห่ง **ทุ่งหญ้าหมู่บ้านมองโกเลียบาร์เออร์ฮู** เป็นหนึ่งในทุ่งหญ้าที่สวยงามและอุดมสมบูรณ์ที่สุดใน มองโกเลียใน ที่นี่เป็นที่อยู่อาศัยของชาวมองโกเลียพื้นเมือง บาร์เออร์ฮู ซึ่งมีวัฒนธรรมการ เวิร์ดที่สืบทอดกันมายาวนาน พร้อมทั้งชมการแสดงโชว์ **ระบำม้า** ที่แสดงถึงทักษะการควบคุมม้าแบบมืออาชีพตามชนเผ่าแบบดั้งเดิม





เที่ยง ๑๐) รับประทานอาหารกลางวันที่ภัตตาคาร

บ่าย นำท่านสู่ **ประตูปฐมแดนม่านโจวหลี่ (ชมภายนอก)** หรือ ประตูชายแดนจีน-รัสเซีย" จุดเช็คอินสำคัญของเมือง " จากที่นี่สามารถมองเห็นเมือง Zabaykalsk ของรัสเซียได้สามารถมองเห็นวิวทิวทัศน์ที่เชื่อมต่อระหว่างจีนและรัสเซีย ในมุมมองกว้าง มีการแสดงถึงความเชื่อมโยงทางวัฒนธรรมและเศรษฐกิจระหว่างสองประเทศ



จากนั้นนำท่านดำน้ำกับ **จัตุรัสตุ๊กตาแม่ลูกดก** แลนด์มาร์กแห่งม่านใจหวี่ สถานที่ท่องเที่ยวที่สร้างขึ้นโดยใช้แนวคิดของตุ๊กตาแม่ลูกดกมาสร้างเป็นอาคารและประติมากรรมสุดอลังการ จนกลายเป็นหนึ่งในแลนด์มาร์กที่ไม่เหมือนใครในโลก จัตุรัสแห่งนี้เป็นที่เต็มไปด้วยสีสันและกลิ่นอายของวัฒนธรรม จีน รัสเซีย และ มองโกเลีย ผสมผสานกันอย่างลงตัว ทำให้เมืองนี้มีเสน่ห์ที่ไม่เหมือนที่ใดในจีน



นำท่านสู่ **ถนนคนเดินจีน-รัสเซีย** ถนนคนเดินชื่อดังที่เต็มไปด้วยร้านค้าและสินค้าจากจีนและรัสเซียมีสินค้า เช่น วอดก้า ไชป์ลาคาเวียร์ และของที่ระลึกแบบรัสเซีย ร้านอาหารรัสเซียมากมาย

ค่ำ

🎯 **รับประทานอาหารค่ำที่ภัตตาคาร **เมนูพิเศษ..บาร์บีคิว****

และนำท่านสู่ **วิหารแต่งงาน** สถานที่สำคัญสำหรับการจัดงานแต่งงานในรูปแบบที่หรูหราและโรแมนติก โดยมีการออกแบบสถาปัตยกรรมที่มีเอกลักษณ์ สไตลยุโรปผสมผสานกับองค์ประกอบของวัฒนธรรมท้องถิ่น ทำให้ที่นี่เป็นจุดเด่นของเมืองที่ดึงดูดนักท่องเที่ยวและคู่บ่าวสาวที่ต้องการจัดงานแต่งงานในบรรยากาศที่แสนพิเศษ





และนำท่านสู่ **สวนสาธารณะเปโยหู** สวนสาธารณะริมทะเลสาบที่มีชื่อเสียงในเมืองม่านโจวหลี่ เป็นสถานที่พักผ่อนยอดนิยมสำหรับทั้งคนท้องถิ่นและนักท่องเที่ยว มีวิวธรรมชาติที่งดงาม และเป็นจุดที่เหมาะสมสำหรับการเดินเล่น ถ่ายภาพ และสัมผัสบรรยากาศของเมืองชายแดนจีน-รัสเซียที่นี่มีวิวสวยงาม โดยเฉพาะช่วงเช้าและเย็นที่ท้องฟ้าสะท้อนกับผิวน้ำ เป็นจุดที่นักท่องเที่ยวชอบมาถ่ายรูป นอกจากนี้ยังมีสถาปัตยกรรมสไตล์รัสเซียที่แทรกอยู่ตามจุดต่างๆ ทำให้ภาพถ่ายมีเสน่ห์เป็นพิเศษ



👉 พักที่ MATRYOSHKA DOLL HOTEL หรือเทียบเท่าระดับ 4 🌟🌟🌟🌟

วันที่แปด ม่านโจวหลี่ – ทะเลสาบฮูหลุน – ไฮลาร์เออร์ – สวนสันติภาพสะพานดัวนเจียว (สะพานขาด) – จัตุรัสเจงกิสข่าน

เช้า 🍽️ รับประทานอาหารเช้า ณ ห้องอาหารโรงแรม

mini
MINI WORLD TRAVEL

นำท่านเดินทางสู่ ทะเลสาบฮูลุน (ใช้เวลาเดินทางประมาณ 1 ชม.) เป็นทะเลสาบน้ำจืดที่ใหญ่ที่สุดในมองโกเลีย และเป็นหนึ่งในทะเลสาบที่ใหญ่ที่สุดของจีน และถือเป็นแหล่งท่องเที่ยวธรรมชาติที่งดงาม มีระบบนิเวศที่อุดมสมบูรณ์ พร้อมบรรยากาศที่เงียบสงบและวิวทิวทัศน์กว้างไกลสุดลูกหูลูกตาวิวยของทะเลสาบงดงามตลอดทั้งปี โดยเฉพาะในช่วงพระอาทิตย์ขึ้นและตก ซึ่งท้องฟ้าจะสะท้อนลงบนผืนน้ำ สร้างบรรยากาศที่โรแมนติกและเหมาะแก่การถ่ายภาพ



เที่ยง 10 รับประทานอาหารกลางวันที่ภัตตาคาร

บ่าย นำท่านเดินทางกลับสู่ เมืองไฮลาร์เออร์ (ใช้เวลาเดินทางประมาณ 3.30 ชม.) ศูนย์กลางทางการเมือง เศรษฐกิจวัฒนธรรมการแพทย์การศึกษาการขนส่งการศึกษา และศูนย์การท่องเที่ยวของฮูลุนเปย์เออร์ ได้รับการขนานนามว่า “ไข่มุกแห่งทุ่งหญ้า” มีความหลากหลาย ทางชาติพันธุ์รวมกว่า 26 ชนเผ่า และนำท่านสู่ สวนสันติภาพสะพานดาวน์เจียว (สะพานขาด) เป็นสถานที่ท่องเที่ยวที่มีความสำคัญทางประวัติศาสตร์ ตั้งซึ่งเกี่ยวข้องกับเหตุการณ์สงครามจีน-ญี่ปุ่น และยังเป็นจุดชมวิวที่สามารถมองเห็นพรมแดนระหว่างจีนและเกาหลีเหนือบรรยากาศเงียบสงบ เหมาะสำหรับการเดินเล่นและพักผ่อน





นำท่านเยี่ยมชม **จัตุรัสเจงกิสข่าน** เป็นแลนด์มาร์กสำคัญของเมืองหลวงของเขตปกครองตนเองมองโกเลียใน จัตุรัสแห่งนี้เป็นศูนย์กลางทางวัฒนธรรมและประวัติศาสตร์ของเมือง มีสถาปัตยกรรมและประติมากรรมที่สะท้อนถึงความยิ่งใหญ่ของจักรพรรดิ เจงกิสข่าน และวัฒนธรรมมองโกล มีรูปปั้นขนาดใหญ่ของเจงกิสข่านที่ตั้งตระหง่านเป็นสัญลักษณ์ของความรุ่งเรืองของจักรวรรดิมองโกลอาคารรอบ ๆ จัตุรัสมีการออกแบบที่ได้รับอิทธิพลจากวัฒนธรรมมองโกล ผสมผสานกับสไตล์จีนแผ่นดินใหญ่



คำ **📍** รับประทานอาหารค่ำที่ภัตตาคาร **เมนูพิเศษ..อาหารกวางตุ้ง**
👉 พักที่ BAVARIA REGENT HOTEL HAILAR หรือเทียบเท่าระดับ 5 🌟🌟🌟🌟🌟



วันที่เก่า ไส่ลาร์เออร์ – ปักกิ่ง (CA1132:10.40-12.55) – Xiangyun Town – ปักกิ่ง – กรุงเทพฯ (สุวรรณภูมิ)
(CA979: 20.05-00.10+1)

- เช้า ๑๐ รับประทานอาหารเช้า ณ ห้องอาหารโรงแรม
สมควรแก่เวลานำท่านเดินทางสู่สนามบิน เพื่อเดินทางกลับประเทศไทย
- 10.40 น. เหนินฟ้าสู่ เมืองปักกิ่ง โดยสายการบิน AIR CHINA เที่ยวบินที่ CA1132➔
- 12.55 น. เดินทางถึง สนามบินกรุงปักกิ่ง เมืองประวัติศาสตร์เก่าแก่ เดิมทีปักกิ่งเคยเป็นเมืองสำคัญทางการค้าของอาณาจักรเยียนเมื่อ 500 ปีก่อนคริสตกาลหลังจากพิธีตรวจคนเข้าเมือง
- เที่ยง ๑๐ รับประทานอาหารกลางวันภัตตาคาร
- บ่าย นำท่านสู่ Xiangyun Town แหล่งไลฟ์สไตล์ระดับไฮเอนด์ บรรยากาศสไตล์ยุโรปผสมผสานกับองค์ประกอบโมเดิร์น ที่นี้รวมแหล่งช้อปปิ้งร้านค้าชื่อดังมากมาย ร้านอาหารระดับพรีเมียม ให้ท่านได้เลือกซื้อของฝากแก่ญาติ สนิทมิตรสหาย



- สมควรแก่เวลานำท่านเดินทางสู่สนามบิน เพื่อเดินทางกลับประเทศไทย
- 20.05 น. เหนินฟ้าสู่ กรุงเทพฯ (สุวรรณภูมิ) โดยสายการบิน AIR CHINA เที่ยวบินที่ CA979➔
(บริการอาหารและเครื่องดื่มบนเครื่อง)
- 00.10+1 น. ถึง ท่าอากาศยานสุวรรณภูมิ กรุงเทพฯ โดยสวัสดิภาพ พร้อมความประทับใจ..... 😊😊😊😊
*****ขอบคุณทุกท่านที่ใช้บริการ*****

😊😊😊😊 ซื่อสัตย์ จริงใจ ห่วงใย เน้นบริการ คืองานของเรา 😊😊😊😊



****หมายเหตุ: โปรแกรมและราคาสามารถเปลี่ยนแปลงได้ตามความเหมาะสมโดยไม่ต้องแจ้งให้ทราบล่วงหน้าทางบริษัทฯ จะถือผลประโยชน์ของลูกค้าเป็นสำคัญ****

*****ในกรณีที่ลูกค้าต้องออกตัวโดยสารภายในประเทศ (เครื่องบิน , รถทัวร์ , รถไฟ) กรุณาติดต่อเจ้าหน้าที่ของบริษัทฯ เพื่อเช็คความรู้ปมีการคอนเฟิร์มเดินทางก่อนทุกครั้ง เนื่องจากสายการบินอาจมีการปรับเปลี่ยนไฟล์ทบิน หรือเวลาบิน โดยไม่ได้แจ้งให้ทราบล่วงหน้า ทางบริษัทฯ จะไม่รับผิดชอบใด ๆ ในกรณี ถ้าท่านออกตัวภายในโดยไม่แจ้งให้ทราบและหากไฟล์ทบินมีการปรับเปลี่ยนเวลาบิน เพราะถือว่าท่านยอมรับเงื่อนไขดังกล่าว*****

อัตราค่าบริการ (ราคาต่อท่าน)

วันเดินทาง	ราคาทัวร์ผู้ใหญ่ พักห้องละ 2-3 ท่าน (15 ท่านออกเดินทาง)	พักเดี่ยว จ่ายเพิ่ม	ราคาทัวร์ผู้ใหญ่ ไม่รวมตัว
12 – 20 มิถุนายน 2568	69,999 บาท/ท่าน	14,000 บาท/ท่าน	49,999 บาท/ท่าน
26 มิถุนายน – 4 กรกฎาคม 2568	69,999 บาท/ท่าน	14,000 บาท/ท่าน	49,999 บาท/ท่าน
4 – 12 กันยายน 2568	67,999 บาท/ท่าน	14,000 บาท/ท่าน	49,999 บาท/ท่าน
8 – 16 กันยายน 2568	67,999 บาท/ท่าน	14,000 บาท/ท่าน	49,999 บาท/ท่าน

อัตราค่าบริการดังกล่าวรวม

- ค่าตัวเครื่องบินชั้นทัศนอาจร ไป-กลับ พร้อมกระเป๋า ตามที่ระบุไว้ในรายการเท่านั้น **ตัวเครื่องบินที่ใช้เป็นแบบกรุ๊ปไม่สามารถเลือกที่นั่งล่วงหน้าได้ (ท่านจะได้รับที่นั่งแบบสุ่มเท่านั้น)**
- ค่าภาษีสนามบินทุกแห่ง หากสายการบินมีการปรับราคาภาษีน้ำมันขึ้น ทางบริษัทฯ ขอสงวนสิทธิ์เก็บค่าภาษีน้ำมันเพิ่มตามความเป็นจริง ก่อนการเดินทาง ****ราคาทัวร์นี้ใช้ค่าน้ำมัน ณ วันที่ 25 มี.ค.68 ****
- ค่าโรงแรมระดับมาตรฐาน (พักห้องละ 2-3 ท่าน)
กรณีห้อง TWIN BED (เตียงเดี่ยว 2 เตียง) ซึ่งโรงแรมไม่มีหรือเต็ม ทางบริษัทฯขอปรับเป็นห้อง DOUBLE BED แทนโดยมีต้องแจ้งให้ทราบล่วงหน้า หรือ หากต้องการห้องพักแบบ DOUBLE BED ซึ่งโรงแรมไม่มีหรือเต็ม ทางบริษัทฯขอปรับเป็นห้อง TWIN BED แทนโดยมีต้องแจ้งให้ทราบล่วงหน้า เช่นกัน กรณีพักแบบ TRIPLE ROOM 3 ท่าน 1 ห้อง ท่านที่ 3 อาจเป็นเสริมเตียง หรือ SOFA BED หรือ เสริมฟูกที่นอน ทั้งนี้ขึ้นอยู่กับรูปแบบการจัดห้องพักของโรงแรมนั้นๆ
- ค่าอาหาร ตามที่ระบุไว้ในรายการ
- ค่ายานพาหนะ และค่าธรรมเนียมเข้าชมสถานที่ต่างๆ ตามที่ระบุไว้ในรายการ
- น้ำหนักสัมภาระ ท่านละไม่เกิน 23 กิโลกรัม จำนวนท่านละ 1 ใบ** สัมภาระติดตัวขึ้นเครื่องได้ 1 ชิ้น ต่อท่าน น้ำหนักต้องไม่เกิน 5 กิโลกรัม, ค่าประกันวินาศภัยเครื่องบินตามเงื่อนไขของแต่ละสายการบินที่มีการเรียกเก็บ



7. ค่าประกันอุบัติเหตุในการเดินทางต่างประเทศ



ตารางผลประโยชน์ Benefits Schedule

แผนการประกันภัยอุบัติเหตุเดินทางสำหรับธุรกิจนำเที่ยว

ชื่อตกลงคุ้มครอง	จำนวนเงินประกัน (บาท)
เสียชีวิต สูญเสียอวัยวะ สายตา หรือทุพพลภาพถาวรสิ้นเชิงเนื่องจากอุบัติเหตุ	1,000,000
การรักษาพยาบาลต่ออุบัติเหตุแต่ละครั้ง ต่อคน ต่อระยะเวลาเดินทาง ไม่เกินวงเงิน	500,000

เงื่อนไข

1. ความคุ้มครองและผลประโยชน์จำกัดความรับผิดชอบต่อการสูญเสียจากอุบัติเหตุแต่ละครั้ง สำหรับค่าชดเชยต่างๆ ตามกรมธรรม์สูงสุดไม่เกิน 1,000,000 บาทต่ออุบัติเหตุแต่ละครั้งภายใต้กรมธรรม์มาตรฐาน สำหรับธุรกิจนำเที่ยว ผู้ถือกรมธรรม์ต้องแจ้งรายละเอียด การเดินทาง จำนวน รายชื่อ และโปรแกรมการเดินทาง ของนักท่องเที่ยว ให้บริษัทฯ ทราบก่อนกำหนดการเดินทางทุกครั้ง
2. ระยะเวลาคุ้มครอง : 1 เกี่ยวการเดินทาง (trip)
3. ไม่จำกัดอายุผู้เอาประกันภัย
4. กรมธรรม์ประกันภัยนี้ ไม่คุ้มครองผู้ที่เดินทางไป หรือการเดินทางผ่าน หรือ การเดินทางภายในประเทศต่อไปนี้ อัฟกานิสถาน เบลารุส โครเมีย (รวมถึงเชชเชน) คิวบา อิหร่าน เม็กซิโก (เฉพาะพื้นที่ใด ๆ ที่มีความสูงตั้งแต่ 1,500 เมตร จากระดับน้ำทะเลขึ้นไป) เกาหลีเหนือ รัสเซีย ซีเรีย เวเนซุเอลา เม็กซิโก และยูเครน เฉพาะภูมิภาคโคเคเคสส์ คูเวต อดอร์ซอน และซาอุดีอาระเบีย - ประเทศต่างๆ ที่ได้รับการคว่ำบาตรจากสหประชาชาติ หรือได้รับ การคว่ำบาตรทางการค้าทางเศรษฐกิจ กฎหมายหรือข้อบังคับของสหภาพยุโรป สหราชอาณาจักร หรือ สหรัฐอเมริกา



8. ค่าประกันสุขภาพในการเดินทางต่างประเทศ

ประกันสุขภาพในการเดินทางต่างประเทศ ตารางความคุ้มครอง / Coverage Table



Travel Guard® International Extra

ความคุ้มครอง Coverage	จำนวนเงินผลประโยชน์ (บาท) Benefit (Baht)	
	Plan C (อายุ 76-85 ปี)	Plan D (อายุ 66-75 ปี)
การเสียชีวิตจากอุบัติเหตุ / Accidental Death (TA1)	1,500,000	1,000,000
• การเสียชีวิตจากอุบัติเหตุ / Accidental Death (TA1) อายุ / Age 76-85	750,000	ไม่คุ้มครอง Not Covered
ค่ารักษาพยาบาล / Medical Expense (TA2)	2,000,000	2,000,000
• ค่ารักษาพยาบาล / Medical Expense (TA2) อายุ / Age 76-85	2,000,000	ไม่คุ้มครอง Not Covered
ค่ารักษาพยาบาลในประเทศไทย / Medical Expense in Thailand (TA3)	70,000	40,000
• ค่ารักษาพยาบาลในประเทศไทย / Medical Expense in Thailand (TA3) อายุ / Age 76-85	50,000	ไม่คุ้มครอง Not Covered
• กรณีไม่เคยรับการรักษายาพยาบาลในต่างประเทศมาก่อน / Without Received Overseas Treatment (TA3)	50,000	20,000
การเคลื่อนย้ายเพื่อการรักษาพยาบาลฉุกเฉินและการเคลื่อนย้ายกลับประเทศไทย / Emergency Medical Evacuation and Repatriation (TA4)	2,000,000	2,000,000
ค่าใช้จ่ายในการส่งศพหรืออัฐิกลับประเทศไทย / Repatriation of Mortal Remains (TA5)		
ค่าโทรศัพท์ในกรณีฉุกเฉิน / Emergency Telephone Charges (TA6)	1,000	1,000
ค่าใช้จ่ายในการเดินทางเพื่อเยี่ยมผู้ป่วยในต่างประเทศ / Hospital Visitation (TA7)	70,000	ไม่คุ้มครอง Not Covered
• มีผู้บรรลุนิติภาวะอยู่กับผู้เอาประกันภัยในต่างประเทศ / With Accompanying Adult (TA7)	ไม่คุ้มครอง Not Covered	
ค่าชดเชยรายวันในการรักษาตัวในโรงพยาบาล / Hospital Confinement (TA8)	7,000	ไม่คุ้มครอง Not Covered
ค่าใช้จ่ายในการส่งผู้เยาว์กลับประเทศไทย / Child Guard (TA9)	ไม่คุ้มครอง Not Covered	ไม่คุ้มครอง Not Covered
ค่าใช้จ่ายการเลื่อนหรือยกเลิกการเดินทาง / Trip Cancellation or Postponement (TA10)	จำนวนจริง Actual Cost	ไม่คุ้มครอง Not Covered
• ค่าใช้จ่ายการเลื่อนหรือยกเลิกการเดินทางเนื่องจากการปิดสนามบิน / Trip Cancellation or Postponement from Airport Closures (TA10)	ไม่คุ้มครอง Not Covered	ไม่คุ้มครอง Not Covered
ค่าใช้จ่ายการลดจำนวนวันเดินทาง / Trip Curtailment (TA11)	จำนวนจริง Actual Cost	ไม่คุ้มครอง Not Covered
• ค่าใช้จ่ายการลดจำนวนวันเดินทางเนื่องจากการปิดสนามบิน / Trip Curtailment from Airport Closures (TA11)	ไม่คุ้มครอง Not Covered	ไม่คุ้มครอง Not Covered
ค่าใช้จ่ายเมื่อการเดินทางหยุดชะงัก / Trip Disruption (TA12)	จำนวนจริง Actual Cost	ไม่คุ้มครอง Not Covered
ชดเชยความล่าช้าในการเดินทาง / Travel Delay (TA13)	5,000	ไม่คุ้มครอง Not Covered
ชดเชยเนื่องจากสายการบินจำหน่ายตั๋วเกินที่นั่ง / Overbooking (TA14)	ไม่คุ้มครอง Not Covered	ไม่คุ้มครอง Not Covered
ชดเชยการล่าช้าเนื่องจากการเปลี่ยนเส้นทางการบิน / Flight Diversion (TA15)	ไม่คุ้มครอง Not Covered	ไม่คุ้มครอง Not Covered
ชดเชยการพลาดการต่อเที่ยวบิน / Missed Connecting Flight (TA16)	5,000	ไม่คุ้มครอง Not Covered
ชดเชยการล่าช้าของกระเป๋าเดินทาง / Baggage Delay (TA17)	5,000	ไม่คุ้มครอง Not Covered
ความสูญเสียบรรยากาศหรือเสียหายของกระเป๋าเดินทางและทรัพย์สินส่วนตัว / Damage or Loss of Personal Baggage and Personal Effects (TA18)	50,000	ไม่คุ้มครอง Not Covered
การสูญหายของเอกสารการเดินทาง / Loss of Travel Document (TA19)	10,000	ไม่คุ้มครอง Not Covered
การสูญหายของเงินส่วนตัว / Loss of Personal Money (TA20)	ไม่คุ้มครอง Not Covered	ไม่คุ้มครอง Not Covered
การสูญหายของทรัพย์สินจากการล้วงกระเป๋า / Loss of Personal Belongings due to Pickpocket (TA21)	ไม่คุ้มครอง Not Covered	ไม่คุ้มครอง Not Covered
การสูญเสียบรรยากาศหรือเสียหายของทรัพย์สินที่เก็บอยู่ในยานพาหนะ / Damage or Loss of Personal Baggage due to Vehicle Break in (TA22)	ไม่คุ้มครอง Not Covered	ไม่คุ้มครอง Not Covered
ความรับผิดชอบส่วนเกินสำหรับรถเช่า / Rental Vehicle Excess (TA23)	ไม่คุ้มครอง Not Covered	ไม่คุ้มครอง Not Covered
คุ้มครองทรัพย์สินภายในที่อยู่อาศัยจากไฟไหม้ / Home Guard (TA24)	ไม่คุ้มครอง Not Covered	ไม่คุ้มครอง Not Covered
ควายคุ้มครองอุปกรณ์กอล์ฟและโฮล-อิน-วัน / Golf Equipment and Hole-in-One (TA25)	ไม่คุ้มครอง Not Covered	ไม่คุ้มครอง Not Covered
ความรับผิดชอบต่อบุคคลภายนอก / Personal Liability (TA26)	1,000,000	500,000

เงื่อนไขความคุ้มครองเป็นตามข้อกำหนดของกรมธรรม์ประกันภัย

หมายเหตุ : กรมธรรม์ไม่คุ้มครองผู้เดินทางที่มีอายุ 86 ปีขึ้นไป



อัตราค่าบริการดังกล่าวไม่รวม

1. ค่าธรรมเนียมวีซ่าท่องเที่ยวเข้าประเทศจีน ผู้ถือหนังสือเดินทางไทย (หมายเหตุ : ตั้งแต่วันที่ 1 มีนาคม 2567 จีนยกเลิกการขอวีซ่าสำหรับหนังสือเดินทางไทย ท่านสามารถเข้าจีนโดยไม่ต้องขอวีซ่า) ยกเว้นกรณีการพำนักถาวร การทำงาน การศึกษา กิจกรรมด้านสื่อ หรือกิจกรรมอื่น ๆ ที่จำเป็นต้องได้รับการอนุญาตล่วงหน้าจากหน่วยงานที่รับผิดชอบของอีกฝ่ายหนึ่ง
2. ค่าทำหนังสือเดินทางทุกประเภท
3. ค่าดำเนินการคัดกรองตรวจหาเชื้อ RT-PCR หรือ ATK ในกรณีที่ประเทศจีนต้องให้ตรวจ
4. ค่าใช้จ่ายอื่น ๆ ที่นอกเหนือจากรายการระบุ เช่น ค่าใช้จ่ายส่วนตัวอื่นๆ ฯลฯ
5. กรุณาเตรียมค่าทิปหัวหน้าทัวร์ ไกด์และคนขับรถ รวม 2,500 บาทต่อคน (เด็กชำระทิปเท่ากับผู้ใหญ่)
6. ค่าภาษีมูลค่าเพิ่ม VAT 7 % และหักภาษี ณ ที่จ่าย 3 % ในกรณีที่ลูกค้าต้องการใบเสร็จรับเงินที่ถูกต้อง จะต้องบวกค่าภาษีมูลค่าเพิ่ม และหัก ณ ที่จ่าย จากยอดขายจริงทั้งหมดเท่านั้น และโปรดแจ้งทางบริษัทฯ จะออกให้ภายหลัง ขอสงวนสิทธิ์ออกใบเสร็จที่ลูกค้าให้กับบริษัททัวร์เท่านั้น
7. ค่าวีซ่าจีนสำหรับชาวต่างชาติ
8. ค่าธรรมเนียมน้ำมันและภาษีสนามบิน ในกรณีที่สายการบินมีการปรับขึ้นราคา



สำคัญมาก!!

หนังสือเดินทาง (Passport) ต้องมีอายุ 6 เดือนขึ้นไป
และเหลือหน้าว่าง 2 หน้าขึ้นไป ต้องนำมาในวันเดินทาง

****ทางบริษัท ไม่สามารถรับผิดชอบ ในกรณีที่ลืมนำมา หรือนำหนังสือเดินทางมาผิดเล่ม**



• ข้อควรทราบก่อนการเดินทาง •

- คณะทัวร์ครบ 15 ท่านออกเดินทาง มีหัวหน้าทัวร์ไทยเดินทางไป-กลับ พร้อมกับคณะ
ขนาดของกรุ๊ปไซส์ จำนวนผู้เดินทางอาจมีการปรับเพิ่มขึ้นได้โดยไม่ต้องแจ้งให้ทราบล่วงหน้า
- บริษัทฯ มีสิทธิ์ที่จะเปลี่ยนแปลงรายละเอียดบางประการในทัวร์นี้ เมื่อเกิดเหตุสุดวิสัยจนไม่อาจแก้ไขได้
- รายการท่องเที่ยวสามารถเปลี่ยนแปลงได้ตามความเหมาะสม โดยคำนึงถึงผลประโยชน์ของผู้เดินทางเป็นสำคัญ
- รายการท่องเที่ยว และอาหาร สามารถสลับรายการในแต่ละวัน เพื่อให้โปรแกรมการท่องเที่ยวเป็นไปอย่างราบรื่น และเหมาะสม โดยคำนึงถึงผลประโยชน์ของผู้เดินทางเป็นสำคัญ
- บริษัทฯ ไม่รับผิดชอบค่าเสียหายในเหตุการณ์ที่เกิดจากสายการบิน ภัยธรรมชาติ ปฏิวัติ และอื่นๆที่อยู่นอกเหนือการควบคุมของทางบริษัทฯหรือค่าใช้จ่ายเพิ่มเติมที่เกิดขึ้นทางตรงหรือทางอ้อม เช่น การเจ็บป่วย การถูกทำร้าย, การสูญหาย, ความล่าช้า หรือจากอุบัติเหตุต่างๆ
- ทางบริษัทฯ จะไม่รับผิดชอบใดๆทั้งสิ้นหากเกิดกรณีความล่าช้าจากสายการบิน, การประท้วง, การนัดหยุดงาน การก่อกบฏ หรือกรณีที่ท่านถูกปฏิเสธ การเข้าหรือออกเมืองจากเจ้าหน้าที่ตรวจคนเข้าเมือง หรือเจ้าหน้าที่กรมแรงงานทั้งจากไทย และต่างประเทศซึ่งอยู่นอกเหนือความรับผิดชอบของบริษัทฯ
- หากไม่สามารถไปเที่ยวในสถานที่ที่ระบุในโปรแกรมได้ อันเนื่องมาจากธรรมชาติ ความล่าช้า และความผิดพลาดจากทางสายการบิน จะไม่มีการคืนเงินใดๆทั้งสิ้น แต่ทั้งนี้ทางบริษัทฯจะจัดหารายการเที่ยวสถานที่อื่นๆ มาให้ โดยขอสงวนสิทธิ์การเจ้าหน้าที่โดยไม่แจ้งให้ทราบล่วงหน้า
- ราคานี้คิดตามราคาตัวเครื่องบินในปัจจุบัน หากราคาตัวเครื่องบินปรับสูงขึ้น บริษัทฯ ขอสงวนสิทธิ์ที่จะปรับราคาตัวเครื่องบินตามสถานการณ์ดังกล่าว
- ทางบริษัทฯ จะไม่รับผิดชอบใดๆทั้งสิ้น หากท่านใช้บริการของทางบริษัทฯไม่ครบ อาทิ ไม่เที่ยวบางรายการ ไม่ทานอาหารบางมื้อ เพราะค่าใช้จ่ายทุกอย่าง ทางบริษัทฯได้ชำระค่าใช้จ่ายให้ตัวแทนต่างประเทศแบบเหมาขาดก่อนออกเดินทางแล้ว
- กรณีที่กองตรวจคนเข้าเมืองทั้งที่กรุงเทพฯ และในต่างประเทศปฏิเสธมิให้เดินทางออก หรือเข้าประเทศที่ระบุในรายการเดินทางบริษัทฯ ขอสงวนสิทธิ์ที่จะไม่คืนค่าบริการไม่ว่ากรณีใดๆทั้งสิ้น
- ทางบริษัทฯ จะไม่รับผิดชอบใดๆทั้งสิ้น หากเกิดสิ่งของสูญหายจากการโจรกรรม และ/หรือ เกิดอุบัติเหตุที่เกิดจากความประมาทของตัวนักท่องเที่ยวเอง
- ในกรณีที่ลูกค้าต้องออกตัวโดยสารภายในประเทศ กรุณาติดต่อเจ้าหน้าที่ของบริษัทฯ ก่อนทุกครั้ง มิฉะนั้นทางบริษัทฯ จะไม่รับผิดชอบค่าใช้จ่ายใดๆทั้งสิ้น
- เมื่อท่านตกลงชำระเงินไม่ว่าทั้งหมดหรือบางส่วนกับทางบริษัทฯ ทางบริษัทฯ จะถือว่าท่านได้ยอมรับในเงื่อนไขข้อตกลงต่างๆ ที่ได้ระบุไว้แล้วทั้งหมด
- นั่งที่ Long Leg โดยปกติอยู่บริเวณทางออกประตูฉุกเฉิน และผู้ที่นั่งต้องมีคุณสมบัติตรงตามที่สายการบินกำหนด เช่น ต้องเป็นผู้ที่มีร่างกายแข็งแรง และช่วยเหลือผู้อื่นได้อย่างรวดเร็วในกรณีที่เครื่องบินมีปัญหา เช่น สามารถเปิดประตูฉุกเฉินได้ (น้ำหนักประมาณ 20 กิโลกรัม) ไม่ใช่ผู้ที่มีปัญหาทางด้านสุขภาพและร่างกาย และอำนาจในการให้ที่นั่ง Long Leg ขึ้นอยู่กับทางเจ้าหน้าที่เช็คอินสายการบินตอนที่เช็คอินเท่านั้น

เงื่อนไขการจอง และชำระเงิน

CASE
01

ในการจองครั้งแรก

ชำระมัดจำท่านละ
35,000 บาท หรือทั้งหมด
(ภายใน 2 วัน หลังจากทำการจอง)
พร้อมส่งสำเนาหนังสือเดินทางให้กับ
เจ้าหน้าที่ฝ่ายขายก่อนการเดินทาง 20 วัน

ตัวอย่าง
การถ่ายรูปหน้าพาสปอร์ต



(เงินมัดจำถือเป็นการยืนยันการจองกับบริษัทฯ และขอสงวนสิทธิ์ยกเลิกการจองของท่านหากท่าน
ไม่ชำระเงินตามกำหนด โดยไม่แจ้งให้ทราบล่วงหน้า)

CASE
02

กรณีลูกค้าทำการจองน้อยกว่าวันเดินทาง 30 วัน

ทางบริษัทฯ ขอสงวนสิทธิ์ในการเก็บค่าทัวร์เต็มจำนวนทันที
ในวันที่จองเท่านั้น

CASE
03

ชำระส่วนที่เหลือ ก่อนเดินทาง 30 วัน

(นับรวมวันเสาร์ อาทิตย์ และวันหยุดราชการ)

หากท่านไม่ชำระตามวันดังกล่าวทางบริษัทถือว่าท่านยกเลิกการเดินทาง
โดยไม่มีเงื่อนไข และขอสงวนสิทธิ์ในการคืนเงินตามเงื่อนไขการยกเลิก

CASE
04

กรณีที่ท่านชำระค่าทัวร์ทั้งหมดหรือบางส่วน

ทางบริษัทฯ ถือว่าท่านได้ยอมรับเงื่อนไขและข้อตกลงต่างๆ
ที่ได้ระบุไว้ทั้งหมดนี้แล้ว



แจ้งเพื่อทราบ

▶ กรณีลูกค้าจองทัวร์และชำระมัดจำแล้ว ◀
ถือว่าท่านได้ยอมรับในข้อความ และเงื่อนไขที่บริษัทฯแจ้งข้างต้น



mini
MINI WORLD TRAVEL

เงื่อนไขการยกเลิก

วันที่ยกเลิกการเดินทาง

เก็บเงินยกเลิกการเดินทาง

น้อยกว่า 15 วัน

เก็บค่าใช้จ่าย
ท่านละ 100% ของค่าทัวร์

15-29 วัน

เก็บค่าใช้จ่าย
ท่านละ 50% ของค่าทัวร์
หรือ หักค่าใช้จ่ายจริงที่เกิดขึ้น

กรณีที่มีค่าใช้จ่ายตามจริงมากกว่ากำหนด
ทางบริษัทขอสงวนสิทธิ์ในการเรียกเก็บเพิ่ม

มากกว่า 30 วัน

กรณีวันเดินทางตรงกับช่วงวันหยุดนักขัตฤกษ์
ไม่ว่าวันใดวันหนึ่ง ทางบริษัทขอสงวนสิทธิ์
ในการยกเลิกการเดินทางไม่น้อยกว่า 55 วัน

คืนค่าใช้จ่ายทั้งหมด
หรือหักค่าใช้จ่ายจริงที่เกิดขึ้น

กรุ๊ปที่เดินทางช่วงวันหยุดเทศกาล หรือ วันธรรมดา ที่ต้องการันตีมัดจำกับสายการบิน
หรือค่ามัดจำที่พัก รวมถึงเที่ยวบินพิเศษ เช่น Extra Flight และ Charter Flight
จะไม่มีคืนเงินมัดจำ หรือค่าทัวร์ทั้งหมด เนื่องจากค่าตัวเป็นการเหมาจ่ายในเที่ยวบินนั้นๆ

- ผู้เดินทางไม่สามารถเข้าออกเมืองได้ เนื่องจากเอกสารปลอมหรือการห้ามของเจ้าหน้าที่ เก็บค่าใช้จ่าย 100%
- กรณีเจ็บป่วย จนไม่สามารถเดินทางได้ ซึ่งจะต้องมีใบรับรองแพทย์จากโรงพยาบาลรับรอง บริษัทฯ จะพิจารณาเลื่อนการเดินทางของท่านไปยังคณะต่อไป แต่ทั้งนี้ท่านจะต้องเสียค่าใช้จ่ายที่ไม่สามารถ เรียกคืนได้ เช่น ค่าตัวเครื่องบิน ค่าห้อง ค่าธรรมเนียมวีซ่าตามที่สถานทูตฯ เรียกเก็บและค่าใช้จ่ายอื่นๆ ที่เกิดขึ้นตามจริง ในกรณีที่ไม่สามารถเดินทางได้
- เมื่อท่านออกเดินทางไปกับคณะแล้ว ท่านงดการใช้บริการรายการใดรายการหนึ่ง หรือไม่เดินทางพร้อมคณะ ถือว่าท่านสละสิทธิ์ ไม่อาจเรียกร้องค่าบริการ และเงินมัดจำคืน ไม่ว่ากรณีใดๆ ทั้งสิ้น

ตามพระราชบัญญัติธุรกิจนำเที่ยวและมัคคุเทศก์ พ.ศ. 2551 หมวด 2 ธุรกิจนำเที่ยว การยกเลิกการเดินทางของนักท่องเที่ยว
ผู้ประกอบการธุรกิจนำเที่ยวมีค่าใช้จ่ายที่จ่ายจริงเพื่อเตรียมการจัดนำเที่ยวให้นำมาหักจากเงินค่าบริการที่ต้องจ่าย
ทั้งนี้ผู้ประกอบการธุรกิจนำเที่ยวแสดงหลักฐานให้นักท่องเที่ยวทราบ เช่น คำวิซ่า ค่ามัดจำตัวเครื่องบิน ค่าโรงแรม หรืออื่นๆ

** ก่อนทำการจองทัวร์ทุกครั้ง กรุณาอ่านโปรแกรมอย่างละเอียดทุกหน้า และทุกบรรทัด
เนื่องจากทางบริษัทฯ จะอิงตามรายละเอียดของโปรแกรมที่ขายเป็นหลัก **



แจ้งเพื่อทราบ

▶ กรณีลูกค้าจองทัวร์และชำระมัดจำแล้ว ◀

ถือว่าท่านได้ยอมรับในข้อความ และเงื่อนไขที่บริษัทฯ แจ้งข้างต้น

