



Sabai Trip

SBTKMG-MU012

คุณหมิง ต้าหลี่

ลี่เจียง แชนกรีล่า 6 วัน 5 คืน

เที่ยวครบทุกไฮไลท์ • ไม่ลงร้านช้อปปิ้ง • พักโรงแรม 4 ดาว



- พิชิตภูเขาหิมะมังกรหยก  
ความสูง 4506 เมตร
- เที่ยวชมเมืองโบราณลี่เจียง
- วัดลามะชงจ้านหลิง  
วัดเก่าแก่ในสมัยราชวงศ์ชิง
- ชมโชว์ IMPRESSION  
ที่มีฉากหลังเป็นภูเขาหิมะมังกรหยก
- เมนูพิเศษ อาหารกวางตุ้ง  
สุกัปลาแซลมอน สุกัเห็ด

ราคาเริ่มต้น  
**26,900**



02-07, 21-26 พ.ย. 67

เดินทาง 12-17, 19-24 ธ.ค. 67

# คุณหมิง ต้าหลี่ ลี้เจียง แซงกรี่ล่า เที่ยวครบทุกจุดไฮไลท์

โดยรถไฟความเร็วสูง (ไม่เข้าร้าน) 6 วัน 5 คืน

โดยสารการบิน China Eastern (MU)

## รายละเอียดการเดินทาง

วัน	โปรแกรมการเดินทาง	เข้า	เที่ยง	เย็น	โรงแรมที่พัก
1	กรุงเทพฯ (สุวรรณภูมิ) – คุณหมิง (ทำอากาศยานนานาชาติคุณหมิงฉางสู่ย) (MU9636 : 13:20-17:00) – เมืองเซียงหยุน <b>เฉพาะวันที่ 31 ต.ค.67 MU742 15.55 – 19.30</b>			✈️	FEILONG HOTEL หรือ เทียบเท่า 4 ดาว
2	ต้าหลี่ – เมืองโบราณต้าหลี่-ผ่านชมเจดีย์สามองค์ –แซงกรี่ล่า –วัดลามะซง จ้านหลิน -เมืองโบราณแซงกรี่ล่า	✈️	✈️	✈️	SHUJING MUYUN HOTELหรือเทียบเท่า 4 ดาว
3	อุทยานไป๋สู่ยไถ – ช่องแคบเสือกะโจน (รวมค่าน้ำมันโตเลี่ยน) - ลี้เจียง	✈️	✈️	✈️	GUAN GARDEN VILLA HOTEL หรือเทียบเท่า 4 ดาว
4	ภูเขาหิมะมังกรหยก (กระเช้าใหญ่) – โซว์ IMPRESSION LUJIANG – หุบ เขาสีน้ำเงิน (รวมรถอุทยาน) – สะพานแก้วลี้เจียง อุทยานน้ำหยก-เมืองโบราณซู่เหอ	✈️	✈️	✈️	GUAN GARDEN VILLA HOTEL หรือเทียบเท่า 4 ดาว
5	สะพานมั่งกรต้า-เมืองโบราณลี้เจียง- นั่งรถไฟความเร็วสูงสู่คุณหมิง (รวมรถขนกระเป๋า)-อิสระช้อปปิ้งถนนคน เดินจินปี้ลู่และPOP MART	✈️	✈️	✈️	LONG WAY HOTEL หรือเทียบเท่า 4 ดาว
6	วัดหยวนทง-เมืองโบราณกวนตู-ชมดอกไม้ตามฤดูกาลสวนต้ากวนโหลว- คุณหมิง – กรุงเทพฯ (สนามบินสุวรรณภูมิ) (MU9621 : 23:00 – 00:45)+1	✈️	✈️	✈️	

หมายเหตุ : กรุณาเตรียมค่าทิปไกด์ท้องถิ่นและคนขับรถท่านละ 2,000 บาท /ท่าน/ทริป

\*\*เด็กเก็บเท่าผู้ใหญ่\*\*



@MINIWORLD



WWW.MINIWORLDTRAVEL.CO.TH



082-9351683 / 094-4414935 / 064-7915626



INFO@MINIWORLDTRAVEL.COM

วันเดินทาง	ผู้ใหญ่พัก 2-3 ท่าน ท่านละ	พักเดี่ยว เพิ่มท่านละ	ราคาจอยแลนด์
02-07 พ.ย.67	26,900. -	6,500. -	20,900.-
21-26 พ.ย.67	26,900. -	6,500. -	20,900.-
12-17 ธ.ค.67	26,900. -	6,500. -	20,900.-
19-24 ธ.ค.67	26,900. -	6,500. -	20,900.-

หมายเหตุ: ทัวร์รายการพิเศษ ไม่มีราคาเด็ก

กรุณาเตรียมค่าทิปไกด์ท้องถิ่นและคนขับรถท่านละ 2,000 บาท /ท่าน/ทริป

**\*\* เด็กเก็บเท่าผู้ใหญ่ \*\***

การจัดที่นั่งบนเครื่องบิน จะเป็นไปตามที่สายการบินเป็นผู้กำหนด โดยจะเป็นการรันตามระบบ  
ไม่สามารถเลือกที่นั่งและที่นั่งอาจจะไม่ได้ติดกัน ซึ่งทางบริษัทไม่สามารถเข้าไปจัดการได้แต่อย่างใด  
ทั้งนี้สายการบินมีนโยบายขายที่นั่ง โดยมีค่าใช้จ่ายเพิ่มเติมนอกเหนือจากรายการทัวร์

ห้องพักโรงแรมอาจแตกต่างกัน จึงทำให้ห้องพักแบบห้องเดี่ยว (Single) , ห้องพักรู (Twin / Double)  
และห้องพัก แบบ 3 ท่าน (Triple) อาจจะไม่ได้อยู่ในตึกเดียวกัน หรือชั้นเดียวกัน

รายการทัวร์สามารถสลับ สับเปลี่ยน หรือลด ตามสภาพอากาศและความเหมาะสม  
โดยคำนึงถึงความปลอดภัยของผู้เดินทางเป็นหลัก โดยไม่ต้องแจ้งให้ทราบล่วงหน้า

#### วันแรกของการเดินทาง

กรุงเทพฯ (สุวรรณภูมิ) – คุณหมิง (ท่าอากาศยานนานาชาติคุนหมิงฉางสู่ย) / (MU9636 13:20 – 16:55)– เมืองเซียงหยู // (MU742 15:55 – 19:30)–ฉู่สง

10.00 น. พร้อมกันที่ **ท่าอากาศยานสุวรรณภูมิ** อาคารผู้โดยสารระหว่างประเทศ เคาน์เตอร์ **China Eastern (MU)** รวมน้ำหนักกระเป๋า 23 กิโลกรัม/ท่านละ 1 ใบ

โดยมีเจ้าหน้าที่คอยให้การต้อนรับและอำนวยความสะดวกตรวจสอบเช็คสัมภาระและเอกสารการเดินทางให้กับทุกท่าน

**เฉพาะวันที่ 31 ตุลาคม 2567 MU742 เวลานั้นดหมาย 12.00 น.**

13.20 น. ออกเดินทางสู่ **สนามบินคุนหมิงฉางสู่ย** โดยเที่ยวบินที่ **MU9636 \*\*มีอาหารบนเครื่อง\*\***

**เฉพาะวันที่ 31 ตุลาคม 2567 MU742 15.55 -19.30**

17.00 น. เดินทางถึง **ท่าอากาศยานนานาชาติสนามบินคุนหมิงฉางสู่ย** เมืองเอกและเป็นเมืองที่ใหญ่ที่สุดในมณฑลยูนนานมีประชากร 33 ล้านคน  
โดยเป็นชนกลุ่มน้อยถึง 24 เผ่าครอบคลุมพื้นที่ถึง 15,561 ตารางกิโลเมตร อยู่สูงเหนือระดับน้ำทะเลประมาณ 2,000 เมตร คุณหมิงได้ชื่อว่าเป็นเมืองแห่งฤดูใบไม้ผลิเพราะมีภูมิอากาศที่เย็นสบายตลอดทั้งปี ไม่ร้อนหรือหนาวจนเกินไปแล้ว สิ่งที่มีเสน่ห์ดึงดูดนักท่องเที่ยวก็คือ ธรรมชาติที่สวยงาม ผ่านพิธีการตรวจคนเข้าเมือง





คา รับประทานอาหารค่ำ ณ ภัตตาคาร (มื้อที่ 2)

จากนั้นนำท่านเดินทางสู่ **เมืองเซียงหยุน** ซึ่งเป็นสถานที่แรกๆ ที่รู้จักกันในนาม "ยูนนาน" นอกจากนี้ยังเป็นศูนย์กลางทางการเมือง เศรษฐกิจ และวัฒนธรรมที่สำคัญทางตะวันตกของมณฑลเอ๋อไห่เหยวในอดีต เมืองแห่งราชวงศ์นี้ไม่มีวันอยู่นานกว่า 2,000 ปี

ด้วยความรุ่งโรจน์ของกองม้าและโชคดีที่ผ่านไฟของการปฏิวัติในช่วงเปลี่ยนของปี

มันเก็บสืบเบื้องล่างของเรื่องราวให้เราบ้อมปรกการตะวันตกเฉียงใต้ของถนนผ้าไหมโบราณได้กล่าวถึงความเจริญรุ่งเรืองและความรุ่งโรจน์ของสถานที่ที่ได้รับการแต่งตั้งอีกครั้งซึ่งถูกพิมพ์ไว้ในหน้าประวัติศาสตร์และทิ้งไว้ในความทรงจำของอดีตการเดินทาง: Xiangyun อยู่ห่างจากตัวเมืองต้าหลี่โดยรถยนต์ประมาณ 1 ชั่วโมง แนะนำให้เช่าเหมาลำหรือขับเอง จุดชมวิว Yunnan Yi อยู่ห่างจาก Xiangyun County ประมาณ 20 กิโลเมตร และใช้เวลาขับรถ 20 นาที บอกว่าเป็นจุดชมวิว

**เฉพาะวันที่ 31 ตุลาคม 2567 MU742 15.55 -19.30 หลังมื้ออาหารค่ำ นำท่านเดินทางสู่เมืองฉู่สั้ง ใช้เวลาประมาณ 2 ชั่วโมง**

ที่พัก **FEILONG HOTEL** หรือเทียบเท่าระดับ 4 ดาว

#### วันที่สองของการเดินทาง

ต้าหลี่ - เมืองโบราณต้าหลี่ - ผ่านชมเจดีย์สามองค์ - แสงกรี่ล่า - วัดลามะชงจ้านหลิง-เมืองโบราณแสงกรี่ล่า

เช้า รับประทานอาหารเช้า ณ ห้องอาหารของโรงแรม (มื้อที่ 3)

นำท่านเดินทางสู่ **เมืองต้าหลี่** (ระยะทาง 172 ก.ม. ใช้เวลาเดินทางประมาณ 2.5 ชั่วโมง) เขตปกครองตนเองของชนเผ่าไป๋ ทางตะวันตกเฉียงใต้ของจีนในมณฑลยูนนานตั้งอยู่ระหว่างทะเลสาบเอ๋อไห่กับภูเขาฉางชานที่ระดับ 1,975 เมตรเหนือระดับน้ำทะเล โดยมีชนกลุ่มน้อยอาศัยอยู่ร่วมกันกว่า 20 เชื้อชาติ เดิมมีชื่อว่า "หนันเจา" หรืออาณาจักรหนันเจา (ค.ศ. 738 - 903) จนกระทั่งชาวไป๋ได้เข้ามาสถาปนาอาณาจักรต้าหลี่ (ค.ศ. 937) และต่อมาในค.ศ. 1253 อาณาจักรต้าหลี่ก็ถูก กุบไลข่าน ผู้เป็นจักรพรรดิชาวมองโกลพิชิตลง แต่ก็ยังคงเหลือร่องรอยอารยธรรมเก่าให้พบเห็นได้บนเส้นทางจากต้าหลี่ถึงลี่เจียง



นำท่าน ผ่านชม **เจดีย์ 3 องค์** อันเป็นสัญลักษณ์ของเมืองต้าหลี่ที่โดดเด่นงดงาม ตั้งอยู่ริมทะเลสาบเอ๋อไห่ ประกอบด้วยเจดีย์สีขาวสวยงาม 3 องค์ โดยองค์กลางมีความสูงถึง 70 เมตรซึ่งสร้างขึ้นในสมัยราชวงศ์ถังจึงมีลักษณะเหมือนกับเจดีย์ในเมืองซีอาน ส่วนองค์เล็กอีก 2 องค์ สร้างเพิ่มเติมที่หลังในสมัยราชวงศ์หยวน ซึ่งเป็นช่วงที่พุทธศาสนากำลังได้รับความนิยมสูงสุดในประเทศจีน เจดีย์ 3 องค์มีอายุกว่า 1,000 ปี และได้มีการบูรณะเจดีย์เหล่านี้ในช่วงปี ค.ศ. 1978 ก็ได้ค้นพบโบราณวัตถุจากศตวรรษที่ 7-10 กว่า 600 ชิ้น ในองค์เจดีย์

กลางวัน

รับประทานอาหารกลางวัน ณ ภัตตาคาร **(มื้อที่ 4)**

จากนั้นท่านเดินทางสู่ **เมืองจงเตี้ยน** “แซงกรีล่า” (ระยะทาง 299 ก.ม. ใช้เวลาเดินทางประมาณ 3.5 ชั่วโมง) ซึ่งอยู่ทางทิศตะวันออกเฉียงเหนือของมณฑลยูนนานซึ่งมีพรมแดนติดกับอาณาเขตนำซีของเมืองลี่เจียงและอาณาจักรหยี่ของเมืองหนิงหลง ซึ่งอยู่ห่างจากนครคุนหมิงถึง 700 กิโลเมตร และอุดมไปด้วยธรรมชาติที่งดงามของป่าไม้ทุ่งหญ้าภูเขาทะเลสาบและสัตว์นานาชนิด ด้วยภูมิประเทศรวมกับทัศนียภาพที่งดงาม สถานที่แห่งนี้จึงได้ชื่อว่า “ดินแดนแห่งความฝัน”

จากนั้นนำท่านเที่ยวชม **วัดลามะซงจ้านหลิน** ตั้งอยู่บริเวณตีนเขาผองปิงห่างจากเมืองจงเตี้ยนไปทางเหนือ 4 กิโลเมตรสร้างขึ้นในปีค.ศ. 1679 เป็นวัดลามะที่มีอายุเก่าแก่กว่า 300 ปีมีพระลามะจำพรรษาอยู่กว่า 700 รูปสร้างขึ้นในสมัยการปกครองของอะโลลามะองค์ที่ 5 ซึ่งใกล้เคียงกับสมัยอยุธยาตอนต้น ในช่วงศตวรรษที่ 17 สมัยจักรพรรดิคังซีแห่งราชวงศ์ชิงได้มีการซ่อมแซมต่อเติมอีกหลายครั้งโครงสร้างของวัดแห่งนี้สร้างตามแบบพระราชวังโปตาลาในเมืองลาซา(ทิเบต) ที่มีหอประชุมหลัก 2 หอและโอบล้อมไปด้วยห้องพักสำหรับพระกว่า 100 ห้องนอกจากนี้ยังมีโบราณวัตถุอีกมากมายรวมทั้งรูปปั้นทองสัมฤทธิ์ที่มีชื่อเสียงมากที่สุด



นำชม **เมืองโบราณแซงกรีล่า** เป็นศูนย์รวมของวัฒนธรรมชาวทิเบตลักษณะคล้ายชุมชนเมืองโบราณทิเบตซึ่งเต็มไปด้วยร้านค้าของคนพื้นเมืองและร้านขายสินค้าที่ระลึกมากมาย





ค่ำ รับประทานอาหารค่ำ ณ ภัตตาคาร (มื้อที่ 5)

ที่พัก SHUJING MUYUN HOTEL หรือเทียบเท่าระดับ 4 ดาว

### วันที่สามของการเดินทาง

แซงกริลล่า-อุทยานไป๋สฺยไถ- ช่องแคบเสือกะโจน (รวมค่าบันไดเลื่อน)- ลี้เจียง

เช้า รับประทานอาหารเช้า ณ ห้องอาหารของโรงแรม (มื้อที่ 6)

จากนั้นนำท่านชม **ธารน้ำขาว ไป๋สฺยไถ (Baishuitai)** ในมณฑลยูนนาน ประเทศจีน เป็นธารน้ำไหลแบบขั้นบันได มีสีขาวของหินปูน ที่เกิดจากการตกสะสมตัวของสารละลายแคลเซียมคาร์บอเนต (คล้ายๆ การเกิดหินงอกหินย้อยในถ้ำหินปูน) นักธรณีจะเรียกลักษณะหินปูนแบบนี้ว่า ทรราเวอร์ทีน (Travertine) มักพบก่อตัวใกล้บริเวณน้ำพุร้อน เหมือนดังเช่นที่พบใน ปามุกคาลา (Pamukkale) หรือ ปราสาทพวยฝ้าย ในประเทศตุรกี



จากนั้นชมวิว **ช่องแคบเสือกะโจน (รวมบันไดเลื่อนขึ้น-ลง)** ซึ่งเป็นช่องแคบช่วงแม่น้ำแยงซีไหลลงมาจากจินซาเจียง(แม่น้ำทรายทอง) เป็นช่องแคบที่มีน้ำไหลเชี่ยวมาก ช่วงที่แคบที่สุดประมาณ 30 เมตร ตามตำนานเล่าว่า ในอดีตช่องแคบเสือกะโจนสามารถกระโดดข้ามไปยังฝั่งตรงข้ามได้ จึงเป็นที่มาของ **“ช่องแคบเสือกะโจน”**



**mini**  
MINI WORLD TRAVEL



@MINIWORLD



WWW.MINIWORLDTRAVEL.CO.TH



082-9351683 / 094-4414935 / 064-7915626



INFO@MINIWORLDTRAVEL.COM



กลางวัน      รับประทานอาหารกลางวัน ณ ภัตตาคาร (มือที่ 7)

จากนั้นนำท่านเดินทางสู่ **เมืองลี่เจียง** (ระยะทาง 172 ก.ม. ใช้เวลาเดินทางประมาณ 2.5 ชั่วโมง) เป็นเมืองซึ่งตั้งอยู่ในหุบเขาที่มีทัศนียภาพงดงามเป็นที่ตั้งที่อยู่ของชาวนำซีถือเป็นชนกลุ่มน้อยที่มีความน่าสนใจทั้งทางขนบธรรมเนียมและวัฒนธรรมเช่นการมีโครงสร้างทางสังคมแบบสตรีเป็นใหญ่นอกจากนั้นยังมีภาษาภาพที่เป็นเอกลักษณ์อีกด้วย (ใช้เวลาเดินทาง 2.5 ชั่วโมง)

ค่ำ              รับประทานอาหารค่ำ ณ ภัตตาคาร (มือที่ 8)

ที่พัก            **GUAN GARDEN VILLA HOTEL** หรือเทียบเท่า 4 ดาว

#### วันที่สี่ของการเดินทาง

ภูเขาหิมะมังกรหยก (กระเช้าใหญ่) – โซว์ IMPRESSION LIJIANG – หุบเขาพระจันทร์สีน้ำเงิน (รวมรถอุทยาน) สะพานแก้วลี่เจียง – อุทยานน้ำหยก-เมืองโบราณซู

เทอ

เช้า              รับประทานอาหารเช้า ณ ห้องอาหารของโรงแรม (มือที่ 9)

นำคณะ **โดยสารกระเช้าไฟฟ้า(กระเช้าใหญ่)** ขึ้นสู่บริเวณจุดชมวิว **ภูเขาหิมะมังกรหยก** ที่ความสูงระดับ 4,506 เมตรให้ท่านได้สัมผัสความหนาวเย็นและยิ่งใหญ่ของภูเขาแห่งนี้ บริเวณเขามีสันฉาวยุมนานที่มีอายุกว่าพันปีเทือกเขานี้หากมองดูแล้วลักษณะคล้ายมังกรนอนอยู่บนก้อนเมฆ จึงเป็นที่มาของชื่อเทือกเขา

หมายเหตุ : หากกระเช้าปิดทำการเนื่องจากสภาพอากาศหรือเหตุฉุกเฉิน ทางบริษัทจะเปลี่ยนเป็นการโดยสารโดยกระเช้าเล็กแทน โดยมีต้องแจ้งให้ทราบล่วงหน้า ทางบริษัทสงวนสิทธิ์ในการท่องเที่ยวโดยกระเช้าเล็กแทน โดยไม่มีการคืนค่าใช้จ่ายใดๆ \*\*



**mini**  
MINI WORLD TRAVEL



@MINIWORLD



WWW.MINIWORLDTRAVEL.CO.TH



082-9351683 / 094-4414935 / 064-7915626



INFO@MINIWORLDTRAVEL.COM



จากนั้นชม โซว์ **IMPRESSION LIJIANG** โซว์อันยิ่งใหญ่ โดยผู้กำกับชื่อดังของโลก จาง อี้ โหมว ได้เนรมิตให้เขาหิมะมังกรหยกเป็นฉากหลัง และบริเวณทุ่งหญ้าเป็นเวทีการแสดง โดยใช้นักแสดงกว่า 600 ชีวิต แสง สี เสียงการแต่งกายตระการตา เล่าเรื่องราวชีวิตความเป็นอยู่ และชาวเผ่าต่างๆ ของเมืองลี่เจียงความสำเร็จของการแสดงคงต้องยกเครดิตให้กับจางอี้โหมวผู้กำกับชาวจีนที่มีชื่อเสียงในระดับโลกล่าสุดได้ฝากผลงานให้กับพิธีเปิด-ปิดกีฬาโอลิมปิก (BEIJING 2008) ที่สร้างความประทับใจไปทั่วโลกเมื่อปลายปี 2551

หมายเหตุ : ช่วงหน้าหนาว โซว์ **IMPRESSION LIJIANG** ปิด หากวันเดินทางดังกล่าวทางโซว์งดการแสดง ทางบริษัทขอสงวนสิทธิ์เปลี่ยนแปลงเป็นโซว์ลีสูยจินซาแทน โดยไม่ต้องแจ้งให้ทราบล่วงหน้าและไม่มีการคืนค่าใช้จ่ายใดๆทั้งสิ้น ทางบริษัทสงวนสิทธิ์ในการเปลี่ยนแปลงเป็นการชมโซว์ลีสูยจินซาแทน โดยไม่มีการคืนค่าใช้จ่ายใดๆ \*







เดินทางสู่ **หุบเขาสีน้ำเงิน** หรือ ไปสู่หุบเขา (**รวมรถอุทยาน**) หุบเขาที่อยู่ติดด้านหลังของภูเขาหิมะมังกรหยก ทัดเนียบสวยงามกับทะเลสาบสีฟ้าคราม น้ำตกหินปูนขนาดเล็กและภูเขาหิมะมังกรหยกเป็นพื้นหลัง น้ำที่ไหลผ่านหุบเขานี้คือน้ำที่ละลายจากหิมะบนยอดเขาหิมะมังกรหยก เนื่องจากจุดนี้มีทิวทัศน์ที่สวยงามที่มีฉากหลังคือภูเขาหิมะมังกรหยกมีน้ำตกและแม่น้ำกึ่งทะเลสาบจึงเป็นที่นิยมของศิลปินนักวาดภาพและคู่รักที่มักจะมาถ่ายภาพที่น่าประทับใจ

กลางวัน รับประทานอาหารกลางวัน ณ ภัตตาคาร (**มื้อที่ 10**)

บ่าย นำท่านเดินทางสู่ **สะพานแก้วสี่เจียง** โดยสะพานนี้อยู่บนหุบเขาลึกที่ทรุดตัวลงในระหว่างการเคลื่อนย้ายของอาคารโลกในช่วงยุคน้ำแข็งในไทรมาสที่สี่ของล้านปีที่ผ่านมา สะพานยาว 137 เมตร กว้าง 4 เมตร จุดสูงจากใต้หุบเขา 97 เมตร ได้ชื่อว่าเป็น สะพานแก้วแขวนที่สูงที่สุดในทิศตะวันตกเฉียงเหนือของมณฑลยูนนาน มีความสูง 2,880 เมตรจากระดับน้ำทะเลและสามารถบรรทุกรถบรรทุกได้ 16 คัน



นำท่านชม **อุทยานห้วยหยก** เป็นศูนย์กลางของลัทธิดงปา (Dongba) ลัทธิตามคติความเชื่อของชาวนาซีโดยที่นี่ยังเป็นสถานที่ในการแสดงอัตลักษณ์ด้านวัฒนธรรมและวรรณกรรมของชาวนาซีตั้งอยู่ไม่ไกลจากภูเขาหิมะมังกรหยกโดยมีการออกแบบหมู่บ้านให้กลมกลืนไปกับแหล่งน้ำที่ละลายลงจากภูเขาหิมะมังกรหยกและไหลผ่านระยะทางราว 2,400 เมตร ภายในอุทยานมีวัดลามะเก่าแก่รูปปั้นเทวรูปศักดิ์สิทธิ์และบ่อน้ำพุศักดิ์สิทธิ์ตามความเชื่อของชาวนาซีเหนือบ่อน้ำพุศักดิ์สิทธิ์มีรูปปั้นเทพเจ้าสี่ทองผู้ปกป้องรักษาธรรมชาติที่ชาวนาซีให้การเคารพสักการะ





จากนั้นนำท่านเดินทางสู่ **เมืองโบราณชู่เหอ** หรือที่ภาษา náxī เรียกว่า “เส้าอู” หมายความว่า หมู่บ้านที่อยู่ด้านล่างภูเขาสูงเมืองโบราณชู่เหอตั้งอยู่ ณ เมืองลี่เจียง มณฑลยูนนาน เป็นจุดแวะพักที่สำคัญของเส้นทางค้าใบชาบนหลังม้าโบราณ ที่นี่เป็นหนึ่งในที่ตั้งถิ่นฐานที่เก่าแก่ที่สุดของชนชาติ náxī และมีประวัติศาสตร์อันยาวนาน เมืองโบราณชู่เหอเป็นส่วนสำคัญของมรดกทางวัฒนธรรมของเมืองลี่เจียง

**ค่ำ**                    รับประทานอาหารค่ำ ณ ภัตตาคาร **(มื้อที่ 11)**  
**ที่พัก**                **GUAN GARDEN VILLA HOTEL** หรือเทียบเท่า 4 ดาว

#### วันที่ห้าของการเดินทาง

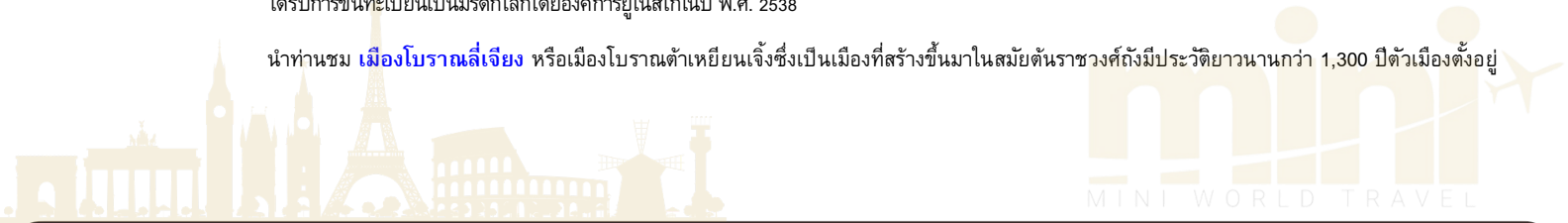
ตระหนักรังการต้า-เมืองโบราณลี่เจียง-ลี่เจียง – หนึ่งรถไฟความเร็วสูงสู่คุนหมิง – ถนนคนเดินอิสระช้อปปิ้ง

**เช้า**                    รับประทานอาหารเช้า ณ ห้องอาหารของโรงแรม **(มื้อที่ 12)**



นำท่านชม **สระน้ำมังกรดำ (เฮยหลงถัน)** เป็นสระน้ำธรรมชาติขนาดใหญ่ เมืองลี่เจียง มณฑลยูนนาน ประเทศจีน สระน้ำแห่งนี้มีความยาวประมาณ 750 เมตร กว้าง 210 เมตร และลึก 4.6 เมตร น้ำในสระมีสีมรกตใสสะอาด สามารถมองเห็นพีชใต้ฟ้าได้อย่างชัดเจน สระน้ำมังกรดำเป็นสถานที่ท่องเที่ยวยอดนิยมของเมืองลี่เจียง ได้รับการขึ้นทะเบียนเป็นมรดกโลกโดยองค์การยูเนสโกในปี พ.ศ. 2538

นำท่านชม **เมืองโบราณลี่เจียง** หรือเมืองโบราณต้าเหยียนเจิ้งซึ่งเป็นเมืองที่สร้างขึ้นมาในสมัยต้นราชวงศ์ถังมีประวัติยาวนานกว่า 1,300 ปีตัวเมืองตั้งอยู่



ท่ามกลางการโอบล้อมด้วยสายน้ำน้อยใหญ่ที่ไหลมาจากสระมังกรดำพื้นที่ตั้งของเมืองโบราณแห่งนี้มีรูปร่างลักษณะคล้ายหินผมหักจีนในเขตเมืองโบราณ ยังคงความงามในอดีตไว้อย่างสมบูรณ์เช่นอาคารไม้แบบจีนโบราณต้นหลิวริมธารที่ยังคงปลิวไปตามสายลมลำธารน้ำที่ไหลผ่านเมืองแห่งนี้ด้วยความสวยงามเหล่านี้ทำให้เมืองโบราณลี่เจียงได้ถูกบันทึกเป็นมรดกทางวัฒนธรรมของโลกโดยองค์การยูเนสโก นอกจากนี้ยามค่ำคืนก็มีการประดับไฟแสงสีงดงามอีกด้วย



กลางวัน

รับประทานอาหารกลางวัน ณ ภัตตาคาร (มื้อที่ 13)

บ่าย  
นำคณะเดินทางสู่สถานีรถไฟ เพื่อนำท่านเดินทางกลับสู่ เมืองคุนหมิง (ใช้เวลาประมาณ 3 ชั่วโมง) เมืองเอกและเป็นเมืองที่ใหญ่ที่สุดในมณฑลยูนนานมีประชากร 33 ล้านคน โดยเป็นชนกลุ่มน้อยถึง 24 เผ่าครอบคลุมพื้นที่ถึง 15,561 ตารางกิโลเมตร อยู่สูงเหนือระดับน้ำทะเลประมาณ 2,000 เมตรคุนหมิงได้ชื่อว่าเป็นเมืองแห่งฤดูใบไม้ผลิเพราะมีภูมิอากาศที่เย็นสบายตลอดทั้งปี ไม่ร้อนหรือหนาวจนเกินไปแล้ว สิ่งที่มีเสน่ห์ดึงดูดนักท่องเที่ยวก็คือธรรมชาติที่สวยงาม

หมายเหตุ

- รถไฟอาจจะมีการเปลี่ยนขบวนเวลา ขอสงวนสิทธิ์จัดขบวนและเวลาตามความเหมาะสม

พิเศษ เพื่อให้ท่านได้รับการบริการที่สะดวกสบายในการเดินทาง รวมรถขนส่งบริการจากลี่เจียงสู่คุนหมิง โดยท่านจะได้รับกระเป๋าสัมภาระอีกครั้งที่โรงแรมตอนเช็คอินเข้าพัก



mini  
MINI WORLD TRAVEL



@MINIWORLD



WWW.MINIWORLDTRAVEL.CO.TH



082-9351683 / 094-4414935 / 064-7915626



INFO@MINIWORLDTRAVEL.COM



**คำ**                    **รับประทานอาหารค่ำ ณ ภัตตาคาร (มื้อที่ 14) เมนูพิเศษ สุกี้เห็ด**

จากนั้น **อิสระช้อปปิ้งหนานผิงเจีย** หรือที่รู้จักกันในอีกชื่อเรียก ถนนคนเดินจินปู้ลู่ ถือว่าเป็นถนนที่เก่าแก่ที่สุดในคุนหมิง ถนนจินปู้ลู่ ตั้งอยู่ใจกลางเมือง คุนหมิง ความพิเศษของสถานที่แห่งนี้คือ ตอนกลางของถนนมีซุ้มประตูกำทงและซุ้มประตูไถ่กรรมกรต ซึ่งภาษาจีนเรียกว่าจินหม่าและบีจี จึงเอาคำย่อ "จินปี้" มาขนานนามถนนว่าจินปู้ลู่ซึ่งก็คือ"ถนน(ม้า)ทง(ไถ่)กรรมกรต" และเพลิดเพลินกับสินค้า Art Toys ณ **ร้าน POP MART** ให้ท่านได้เลือกชม เลือกซื้อสินค้า Art Toys ที่กำลังเป็นที่นิยมในขณะนี้มากยิ่งขึ้น



**ที่พัก**                    **LONG WAY HOTEL หรือเทียบเท่า 4 ดาว**

**วันที่หกของการเดินทาง**

**วัดหยวนทง - เมืองโบราณกวางตุ้ง - สวนด้ากวนโหลวชมดอกไม้ตามฤดู - คุนหมิง - กรุงเทพฯ (สนามบินสุวรรณภูมิ) (MU9621 : 23:00 - 00:45)+1**

**เช้า**                    **รับประทานอาหารเช้า ณ ห้องอาหารของโรงแรม (มื้อที่ 15)**



นำคณะเข้าชม **วัดห้วยหนอง** ซึ่งเป็นวัดที่ใหญ่และเก่าแก่ของมณฑลยูนนานตั้งอยู่ที่ถนนห้วยหนองเจียงเป็นอารามทางพระพุทธศาสนาที่ใหญ่ที่สุดในคุนหมิง อายุเก่าแก่กว่าพันปีภายในวัดตกแต่งร่มรื่นสวยงามกลางลานมีสระน้ำขนาดใหญ่ มีสะพานข้ามไปสู่ศาลาแปดเหลี่ยมกลางสระด้านหลังวัดเป็นอาคารสร้างใหม่ประดิษฐานพระพุทธรูปพระพุทธรชินราช (จำลอง) ซึ่งพลเอกเกรียงศักดิ์ ชมะนันทน์นายกรัฐมนตรีคนที่ 15 ของไทยให้อัญเชิญไปประดิษฐานไว้ ณ ที่วัดห้วยหนองแห่งนี้



นำท่านชม **เมืองโบราณกวนตุ๋** เป็นแหล่งท่องเที่ยวที่ได้รับการฟื้นฟูให้เป็นแหล่งการค้า แหล่งช้อปปิ้ง เสื้อผ้า อาหารพื้นเมือง ขนม และลานเอนกประสงค์ที่ชาวจีนในคุนหมิงทุกเพศทุกวัยจะมาเดินเล่น พักผ่อนหย่อนใจ ในบรรยากาศแบบเมืองโบราณ ที่สร้างขึ้นมาเพื่อเป็นการอนุรักษ์สถาปัตยกรรมของร้านค้าร้านขายแบบจีนใน สมัยก่อน ส่วนกลางของลานเอนกประสงค์สร้างเป็นเจดีย์แบบธิเบต และด้านหลังของเมืองโบราณ

กลางวัน

รับประทานอาหารกลางวัน ณ ภัตตาคาร (มื้อที่ 16)

บ่าย

จากนั้นนำท่านเดินทางสู่ **สวนด้ากวนโหลวชมดอกไม้ตามฤดูกาล** มีหอคอยด้ากวน ตั้งอยู่ในสวนสาธารณะด้ากวน เป็นอาคารโครงสร้างไม้เคลือบมูม ชายคาสามชั้น ครอบคลุมพื้นที่กว่า 400 ตารางเมตร ได้เริ่มสร้างตั้งแต่ราชวงศ์ชิง



**กรณีที่ดอกไม้ที่สวนด้ากวนโหลว ร่วงโรยตามฤดูกาล ขอสงวนสิทธิ์นำคณะเที่ยวชม สวนน้ำตกคุนหมิง เป็นการทดแทนโดยไม่มีกรคืนค่าใช้จ่ายใด ๆ ทั้งสิ้น ทั้งนี้ทางบริษัทฯ จะยึดผลประโยชน์ลูกค้าเป็นสำคัญ**

ค่ำ

รับประทานอาหารกลางวัน ณ ภัตตาคาร (มื้อที่ 17)

19.00 น.

นำท่านเดินทางสู่ **สนามบินคุนหมิง**

23.00 น.

นำท่านเดินทางกลับสู่ **กรุงเทพฯ** โดยเที่ยวบินที่ **MU9621**

รวมน้ำหนักกระเป๋า 23 กิโลกรัม/ ท่านละ 1 ใบ

**mini**  
MINI WORLD TRAVEL



@MINIWORLD



WWW.MINIWORLDTRAVEL.CO.TH



082-9351683 / 094-4414935 / 064-7915626



INFO@MINIWORLDTRAVEL.COM

00.45 น. เดินทางกลับถึงสนามบินสุวรรณภูมิ โดยสวัสดิภาพ พร้อมความประทับใจในการเดินทาง

+1



โปรแกรมการเดินทางเปลี่ยนแปลงตามความเหมาะสม หรือเปลี่ยนแปลงรายการท่องเที่ยว  
บางรายการหรือทดแทนรายการท่องเที่ยวบางรายการและจะต้องมีจำนวนผู้โดยสาร  
จำนวน 15 ท่านขึ้นไปจึงออกเดินทาง

คุณหมิง ต้าหลี่ ลีเจียง แซงกริล่า เทียวครบทุกจุดไฮไลต์

โดยรถไฟความเร็วสูง (ไม่เข้าร้าน) 6 วัน 5 คืน

วันเดินทาง	ผู้ใหญ่พัก 2-3 ท่าน ท่านละ	พักเดี่ยว เพิ่มท่านละ	ราคาจอยแลนด์
02-07 พ.ย.67	26,900. -	6,500. -	20,900.-
21-26 พ.ย.67	26,900. -	6,500. -	20,900.-
12-17 ธ.ค.67	26,900. -	6,500. -	20,900.-
19-24 ธ.ค.67	26,900. -	6,500. -	20,900.-

#### อัตราค่าบริการรวม

- ค่าตัวโดยสารเครื่องบินไป-กลับ ชั้นประหยัดพร้อมค่าภาษีสนามบินทุกแห่งตามรายการทัวร์ข้างต้น
- ค่าที่พักห้องละ 2-3 ท่าน ตามโรงแรมที่ระบุไว้ในรายการ หรือ ระดับเทียบเท่า

**mini**  
MINI WORLD TRAVEL



@MINIWORLD



WWW.MINIWORLDTRAVEL.CO.TH



082-9351683 / 094-4414935 / 064-7915626



INFO@MINIWORLDTRAVEL.COM

- กรณีห้อง TWIN BED (เตียงเดี่ยว 2 เตียง) ซึ่งโรงแรมไม่มีหรือเต็ม ทางบริษัทขอปรับเป็นห้อง DOUBLE BED แทนโดยมีต้องแจ้งให้ทราบล่วงหน้า
- หากต้องการห้องพักแบบ DOUBLE BED ซึ่งโรงแรมไม่มีหรือเต็ม ทางบริษัทขอปรับเป็นห้อง TWIN BED แทนโดยมีต้องแจ้งให้ทราบล่วงหน้า เช่นกัน
- กรณีพักแบบ TRIPLE ROOM 3 ท่าน 1 ห้อง ท่านที่ 3 อาจเป็นเสริมเตียง หรือ SOFA BED หรือ เสริมฟูกที่นอน ทั้งนี้ขึ้นอยู่กับรูปแบบการจัดห้องพักของโรงแรมนั้นๆ

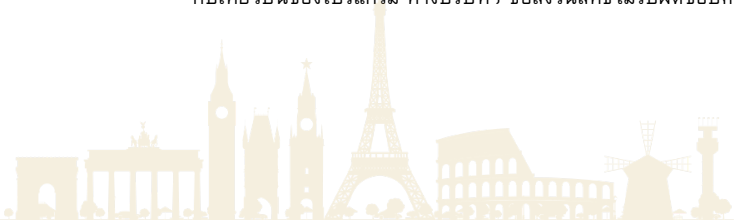
3. ค่าอาหาร ค่าเข้าชม และ ค่ายานพาหนะทุกชนิด ตามที่ระบุไว้ในรายการทัวร์ข้างต้น
4. เจ้าหน้าที่บริษัท ฯ คอยอำนวยความสะดวกทุกท่านตลอดการเดินทาง
5. ค่าน้ำหนักกระเป๋าเดินทางตามสายการบินกำหนด 23 กิโลกรัม / ท่าน / ใบ
6. ค่าประกันวินาศภัยเครื่องบินตามเงื่อนไขของแต่ละสายการบิน
7. ค่าประกันอุบัติเหตุวงเงิน 1,000,000 บาท (เงื่อนไขตามกรมธรรม์)เงื่อนไขประกันการเดินทาง ค่าประกันอุบัติเหตุและค่ารักษาพยาบาล กลุ่มรองเฉพาะกรณีที่ได้รับอุบัติเหตุระหว่างการเดินทางไม่คุ้มครองถึงการสูญเสียทรัพย์สินส่วนตัวและไม่คุ้มครองโรคประจำตัวของผู้เดินทางและคุ้มครองเฉพาะผู้เดินทางไปกลับพร้อมกรุ๊ปเท่านั้น

## อัตราค่าบริการไม่รวม

1. หนังสือเดินทางไทย และเอกสารต่างตัว (ทางรัฐบาลจีนประกาศยกเลิกวีซ่าให้กับคนไทย ผู้ที่ประสงค์จะพำนักระยะสั้นในประเทศจีนในรอบ 6 เดือน ไม่เกิน 90 วัน  
**\*\*ถ้ากรณีทางรัฐบาลจีนประกาศให้กลับมาใช้วีซ่า ผู้เดินทางจะต้องเสียค่าใช้จ่ายเพิ่มในการขอวีซ่าตามที่ สถานทูตกำหนด)**
2. ค่าธรรมเนียมเอกสารเข้าเมืองเดินทางเข้าประเทศจีนสำหรับผู้ถือพาสปอร์ตต่างประเทศ
3. ค่าน้ำหนักกระเป๋าเดินทางในกรณีที่เกิดเกินกว่าสายการบินกำหนด
4. ค่าใช้จ่ายส่วนตัวนอกเหนือจากรายการ เช่น ค่าเครื่องดื่ม, ค่าอาหารที่สั่งเพิ่มเอง, ค่าโทรศัพท์, ค่าซักรีด ฯลฯ  
**\*สำหรับท่านที่รับประทานอาหารพิเศษ อาหารเจ หรือไม่ทานเนื้อสัตว์ ไม่ทานหมู ไม่ทานไก่ และมีความจำเป็นให้ทางบริษัทจัดเตรียมอาหารไว้ให้ท่านเป็นพิเศษ นอกเหนือจากที่กรุ๊ปจัดไว้ในรายการ ขอสงวนสิทธิ์ในการเรียกเก็บค่าใช้จ่ายเพิ่มเติมตามจริงหน้างาน**
5. ค่าภาษีน้ำมัน ที่สายการบินเรียกเก็บเพิ่มหลังจากทางบริษัทฯ ได้ออกตั๋วเครื่องบิน
6. ค่าทิปมัคคุเทศก์ท้องถิ่นและคนขับรถ **รวม 2,000 บาท/ท่าน/ทริป (เด็กชำระทิปเท่ากับผู้ใหญ่)** ชำระที่ สนามบิน
7. ภาษีมูลค่าเพิ่ม 7% และหัก ณ ที่จ่าย 3%

## เงื่อนไขการให้บริการ

1. การเดินทางในแต่ละครั้งจะต้องมีผู้โดยสารจำนวน 15 ท่านขึ้นไป ถ้าผู้โดยสารไม่ครบจำนวนดังกล่าว ทางบริษัทฯ ขอสงวนสิทธิ์ในการเปลี่ยนแปลงราคาหรือยกเลิกการเดินทาง
2. เที่ยวบินที่ระบุในโปรแกรมอาจมีการเปลี่ยนแปลง หากท่านที่ต้องการออกบัตรโดยสารภายในประเทศ (กรณีลูกค้าอยู่ต่างจังหวัด) ต้องติดต่อเจ้าหน้าที่บริษัทฯ ก่อนออกบัตรโดยสารทุกครั้ง เพื่อยืนยันเที่ยวบินของโปรแกรมที่ถูกต้อง กรณีออกบัตรโดยสารภายในประเทศโดยไม่ได้รับการยืนยันจากทางบริษัทฯ และไม่สอดคล้องกับเที่ยวบินของโปรแกรม ทางบริษัทฯ ขอสงวนสิทธิ์ไม่รับผิดชอบค่าใช้จ่ายที่อาจเกิดเพิ่มขึ้นได้



3. หากในคณะของท่านมีผู้ต้องการดูแลพิเศษ นั่งรถเข็น (Wheelchair), เด็ก, ผู้สูงอายุ, มีโรคประจำตัว หรือไม่สะดวกใน การเดินทางท่องเที่ยวในระยะเวลาเกินกว่า 4-5 ชั่วโมงติดต่อกัน ท่านและครอบครัวต้องให้การดูแลสมาชิกภายในครอบครัวของท่านเอง เนื่องจากการเดินทางเป็นหมู่คณะ หัวหน้าทัวร์มีความจำเป็นต้องดูแล คณะทัวร์ทั้งหมด
4. การชำระค่าบริการ
  - 4.1 **กรุณาชำระมัดจำ ท่านละ 10,000 บาท พร้อมส่งหน้าพาสปอร์ตสำหรับเตรียมเอกสารเข้าประเทศ**
  - 4.2 กรุณาชำระค่าทัวร์เต็มจำนวน ในกรณีที่ค่าทัวร์ราคาต่ำกว่า 10,000 บาท
  - 4.3 กรุณาชำระค่าทัวร์ส่วนที่เหลือ 30 วันก่อนออกเดินทาง \*\*45 วันก่อนเดินทางสำหรับช่วงสงกรานต์และปีใหม่\*\*
  - 4.4 กรณีวันเดินทางน้อยกว่า 21 วัน หรือราคาทัวร์โปรโมชั่น ต้องชำระค่าทัวร์เต็มจำนวนเท่านั้น
5. กรณีผู้เดินทางที่ต้องการความช่วยเหลือเป็นพิเศษ เช่น การขอใช้วีลแชร์ที่สนามบิน กรุณาแจ้งบริษัทฯ อย่างน้อย 7 วันก่อนการเดินทาง หรือเริ่มตั้งแต่ท่านจองทัวร์ มิฉะนั้นทางบริษัทฯ ไม่สามารถจัดการได้ล่วงหน้า ทางบริษัทฯ ขอสงวนสิทธิ์ในการเรียกเก็บค่าใช้จ่ายตามจริงที่เกิดขึ้นกับผู้เดินทาง (ถ้ามี)
6. กรณีใช้หนังสือเดินทางราชการ (เล่มน้ำเงิน) เดินทางเพื่อการท่องเที่ยวเกี่ยวกับคณะทัวร์ หากท่านถูกปฏิเสธในการเข้า – ออกประเทศใด ๆ ก็ตาม ทางบริษัทฯ ขอสงวน สิทธิ์ไม่คืนค่าทัวร์และรับผิดชอบใด ๆ ทั้งสิ้น

### เงื่อนไขการยกเลิก

\*\*กรณีการขอยกเลิกการเดินทาง หรือเลื่อนการเดินทาง นักท่องเที่ยวหรือตัวแทนจำหน่าย(ผู้มีชื่อในเอกสารการจอง) จะต้องแฟกซ์ อีเมลล์ หรือ มาเซ็นเอกสารการ ยกเลิกที่บริษัท อย่างใดอย่างหนึ่ง เพื่อเป็นการแจ้งยกเลิกกับทางบริษัทอย่างเป็นทางการเป็นลายลักษณ์อักษร (ทางบริษัทไม่ขอรับยกเลิกการจอง ผ่านทางโทรศัพท์ไม่ว่ากรณี ใด ๆ)

\*\*กรณีนักท่องเที่ยวหรือตัวแทนจำหน่าย ต้องการขอรับเงินค่าบริการคืน นักท่องเที่ยวหรือตัวแทนจำหน่าย (ผู้มีชื่อในเอกสารการจอง) จะต้องแฟกซ์ อีเมลล์ หรือ มา เซ็นเอกสารการขอรับเงินคืนที่บริษัท อย่างใดอย่างหนึ่ง เพื่อทำเรื่องขอรับเงินค่าบริการคืน โดยแนบหนังสือมอบอำนาจพร้อมหลักฐานประกอบการมอบอำนาจ หลักฐานการชำระเงินค่าบริการต่างๆ และหน้าสมุดบัญชีธนาคารที่ต้องการให้นำเงินเข้าให้ครบถ้วน โดยมีเงื่อนไขการคืนเงินค่าบริการ ตาม “ประกาศคณะกรรมการ ธุรกิจนำเที่ยวและมัคคุเทศก์ เรื่อง หลักเกณฑ์เกี่ยวกับการกำหนดอัตราการจ่ายเงินค่าบริการคืนให้แก่นักท่องเที่ยว พ.ศ. 2563” ดังนี้

1. ยกเลิก ไม่น้อยกว่า 30 วันก่อนการเดินทาง (ไม่นับวันเดินทาง) คืนเงินค่าทัวร์เต็มจำนวน ยกเว้น ค่าใช้จ่ายที่เกิดขึ้นจริงเพื่อการเตรียมการนำเที่ยว ทั้งหมด เช่น ค่ามัดจำตัวเครื่อง ค่าบริการแลนด์ ต่างประเทศ เป็นต้น”

2. ยกเลิก ไม่น้อยกว่า 15-29 วันก่อนเดินทาง (ไม่นับวันเดินทาง) คืนเงินร้อยละ 50 ของค่าทัวร์ทั้งหมด ยกเว้น ค่าใช้จ่ายที่เกิดขึ้นจริงเพื่อการเตรียมการนำเที่ยว ทั้งหมด เช่น ค่ามัดจำตัวเครื่อง ค่าบริการแลนด์ ต่างประเทศ เป็นต้น”

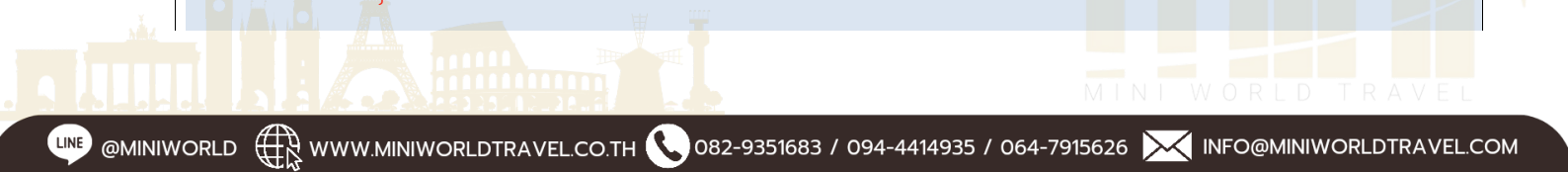
3. ยกเลิก น้อยกว่า 15 วันก่อนการเดินทาง ทางบริษัทฯ ขอสงวนสิทธิ์ ไม่คืนเงินค่าทัวร์ทั้งหมด

\*\* การจ่ายเงินคืนแก่นักท่องเที่ยวตามข้อกำหนดด้านบน ซึ่งมีการหักเงินในบางส่วนนั้น เนื่องจากทางบริษัทมีค่าใช้จ่ายที่ได้จ่ายจริงเพื่อการเตรียมการนำเที่ยวไป แล้ว เช่น การมัดจำที่นั่งบัตรโดยสารเครื่องบิน การจองที่พัก และ ค่าใช้จ่ายที่จำเป็นอื่นๆ เป็นต้น \*\*

4. การยกเลิกเดินทางกับกรู๊ปที่ออกเดินทางช่วงเทศกาลวันหยุด เช่น ปีใหม่, สงกรานต์ เป็นต้น บางสายการบินมีการันตีมัดจำที่นั่งกับสายการบินและค่ามัดจำที่ พัก รวมถึงเที่ยวบินพิเศษ เช่น CHARTER FLIGHT จะไม่มีการคืนเงินมัดจำ หรือ ค่าทัวร์ทั้งหมดที่ชำระแล้ว ไม่ว่าจะยกเลิกด้วยกรณีใดๆ

**\*\*\*ในกรณี มีเหตุให้ต้องยกเลิกการเดินทางที่บริษัทได้โฆษณาไว้ ซึ่งมีข้อความผิดของบริษัทเอง ทางบริษัทยินดีคืนเงินค่าบริการตามที่ลูกค้าได้ชำระมาแล้ว เต็ม จำนวน โดยต้องมีระยะเวลาไม่น้อยกว่า 30 วัน ก่อนการเดินทาง โปรดอ่านข้อความให้ถี่ถ้วนก่อนการจองทัวร์ทุกครั้ง เพื่อประโยชน์แก่ตัวท่านเอง \*\*\***

5. กรณีที่กองตรวจคนเข้าเมืองทั้งกรุงเทพฯ และในต่างประเทศ ปฏิเสธมิให้เดินทางออก หรือ เข้าประเทศที่ระบุ ไว้ในรายการเดินทาง บริษัทฯ ขอสงวนสิทธิ์ที่จะไม่ คืนค่าทัวร์ไม่ว่ากรณีใดๆ ทั้งสิ้น





**\*\* สำคัญ !!** บริษัททำธุรกิจเพื่อการท่องเที่ยวเท่านั้น ไม่สนับสนุนให้ลูกค้าเดินทางเข้าประเทศโดยผิดกฎหมายและในขั้นตอนการผ่านการตรวจคนเข้าเมือง ทั้งไทยและจีน ขึ้นอยู่กับการพิจารณาของเจ้าหน้าที่เท่านั้น ลูกค้าทุกท่านต้องผ่านการตรวจคนเข้าเมืองด้วยตัวของท่านเอง ทางมัลติเทคก็ไม่สามารถให้ความช่วยเหลือใดๆ ได้ทั้งสิ้น \*\*

6. เมื่อท่านออกเดินทางไปกับคณะแล้ว ถ้าท่านงดการใช้บริการรายการใดรายการหนึ่ง หรือไม่เดินทางพร้อมคณะถือว่าท่านสละสิทธิ์ ไม่อาจเรียกร้องค่าบริการและเงินมัดจำคืน ไม่ว่ากรณีใดๆ ทั้งสิ้น



## สำคัญ โปรดอ่านเงื่อนไขที่ท่านควรทราบ

- ข้อมูลสำคัญเกี่ยวกับสายการบิน**  
การจัดที่นั่งบนเครื่องบินจะเป็นไปตามที่สายการบินเป็นผู้กำหนด โดยจะเป็นการรันตามระบบ ไม่สามารถเลือกที่นั่งและที่นั่งอาจจะไม่ได้ติดกัน ซึ่งทางบริษัทไม่สามารถเข้าไปจัดการได้แต่อย่างใด
- ข้อมูลสำคัญเกี่ยวกับโรงแรมที่พัก**  
ห้องพักโรงแรมอาจแตกต่างกัน จึงทำให้ห้องพักแบบห้องเดี่ยว (Single) ห้องพักรู (Twin / Double) และห้องพัก แบบ 3 ท่าน (Triple) อาจจะไม่ได้อยู่ในตึกเดียวกัน หรือชั้นเดียวกัน
- เงื่อนไข และข้อควรทราบอื่นๆ ที่ท่านควรทราบ**  
รายการทัวร์สามารถสลับ สับเปลี่ยน หรืองด ตามสภาพอากาศและความเหมาะสม โดยคำนึงถึงความปลอดภัยของผู้เดินทางเป็นหลัก โดยไม่ต้องแจ้งให้ทราบล่วงหน้า



**หากทำการชำระเงินแล้ว**

ทางบริษัทขอสงวนสิทธิ์ในการถือว่าท่านยอมรับเงื่อนไขดังกล่าวแล้ว ทางบริษัทถือว่าจะไม่มีการฟ้องร้องใดๆ เนื่องจากท่านได้ยอมรับเงื่อนไขในการให้บริการแล้ว



**สำคัญ !!**  
กรุณาอ่านเงื่อนไขแบบท้ายโดยละเอียด เพื่อประโยชน์สูงสุดของท่าน

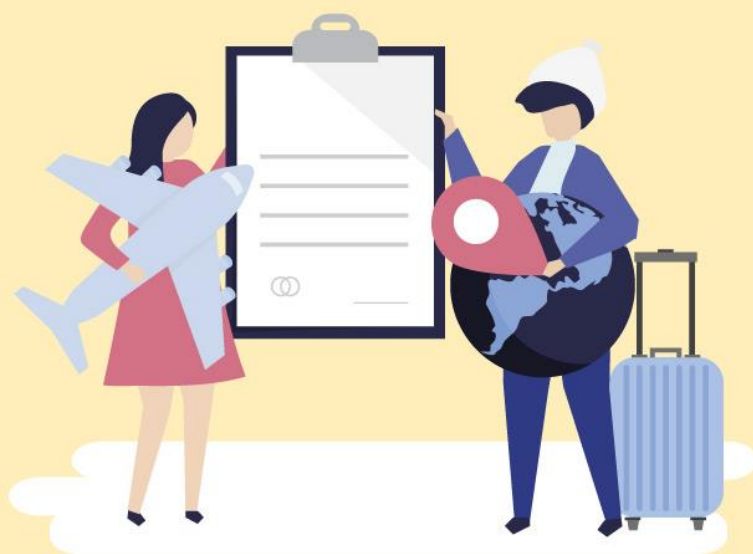


**เตรียมพร้อม..ก่อนเดินทาง**

**เที่ยวแบบมั่นใจ ไร้ความกังวล**

**แนะนำ...ซื้อประกันสุขภาพในการเดินทาง**

สามารถติดต่อสอบถามรายละเอียดผ่านทางเซลล์ที่คุณ  
สนใจซื้อประกันกรุณาแจ้งล่วงหน้าก่อนการเดินทาง



**mini**  
MINI WORLD TRAVEL

LINE

@MINIWORLD



WWW.MINIWORLDTRAVEL.CO.TH



082-9351683 / 094-4414935 / 064-7915626



INFO@MINIWORLDTRAVEL.COM