



STAY AUTUMN

เชียงใหม่ จิวจ้ายโกว ปี้เผิงโกว

6 วัน 5 คืน เดินทาง 18 - 23 ตุลาคม 2025

สาย PJO41-TFU
中國東方航空
CHINA EASTERN
น้ำหนักกระเป๋า 23 กก.

ไม่ลงร้านอาหาร
ไม่เก็บทิปเพิ่ม
บินฟูลเซอร์วิส

STAY AUTUMN

เชียงใหม่ จิวจ้ายโกว

อุทยานปี้เผิงโกว

6 วัน 5 คืน

อุทยานภูเขาสิครุณี ขวงเขี้ยวโกว(รวมรถอุทยาน)
อุทยานแห่งชาติบี้ผิงโกว (รวมรถอุทยานและรถแบคเตอร์)
จิวจ้ายโกวทั้งวัน (รวมรถอุทยาน) ทะเลสาบเต๋อซี เมืองโบราณขงพาน
ศูนย์อนุรักษ์หมีแพนด้า (รวมรถแบคเตอร์) วัดคำจ้อ ถนนชอยกว้างชอยแดบ
ถนนคนเดินซุนซีลู่ หมีแพนด้ายักษ์ป็นตัก IFS

เชียงใหม่ 18-23 ตุลาคม

35,999

ศูนย์อนุรักษ์หมีแพนด้า

เส้นทาง	เที่ยวบิน	เวลาออกเดินทาง	เวลาเดินทางถึง	น้ำหนักกระเป๋า
BKK – TFU	MU 5036	19.15 น.	23.00 น.	23 KG
TFU - BKK	MU 5035	16.05 น.	18.10 น.	23 KG

วันที่	กำหนดการ	B	L	D	โรงแรม
1	กรุงเทพฯ - เฉิงตู	✗	✗	✈	Holiday Inn Express 4 ดาว หรือเทียบเท่า
2	เฉิงตู - อุทยานภูเขาสี่ตวรรษ - ชวงเซียวโกว(รวมรถอุทยาน)	✓	✓	✓	Siguniangshan Hotel 4 ดาว หรือเทียบเท่า
3	อุทยานปี้เฟิงโกว(รวมรถอุทยานและรถแบตเตอรี่) - พักจี๋จ้ายโกว	✓	✓	✓	Celebrity Hotel 4 ดาว หรือเทียบเท่า
4	อุทยานจี๋จ้ายโกว (รวมรถเหมาอุทยาน) - พักจี๋จ้ายโกว	✓	✓	✓	Celebrity Hotel 4 ดาว หรือเทียบเท่า
5	ผ่านชมทะเลสาบเตี้ยซี - เมืองโบราณชงพาน - ถนนชอยกว้างชอยแคบ	✓	✓	✓	Serengeti Hotel 4 ดาว หรือเทียบเท่า
6	ศูนย์อนุรักษ์หมีแพนด้า(รวมรถแบตเตอรี่) - วัดต้าฉือ - ถนนคนเดินซุนซีลูหมี แพนด้ายักษ์ปิ่นตึก IFS - กรุงเทพฯ	✓	✓	✈	-

กำหนดการเดินทาง	ผู้ใหญ่ / เด็ก พักห้องละ 2 ท่านราคาท่านละ (เด็กใช้เตียงราคาเท่าผู้ใหญ่)	ทารก (1-2ขวบ)	จ่ายเพิ่มท่านละพักเดียว
18 - 23 ตุลาคม 2025	35,999.-	12,000.-	6,000.-

ไม่มีราคาเด็ก

ราคารวมค่าทิปไกด์และคนขับรถแล้ว

ค่าทิปหัวหน้าทัวร์สามารถให้ตามความพึงพอใจของท่าน

(ราคาเฉพาะคนไทยเท่านั้น)



วันแรก กรุงเทพฯ - เจิงตุ - โรงแรม

17.30 น. คณะพร้อมกันที่ท่าอากาศยานสุวรรณภูมิ ณ อาคารผู้โดยสารขาออกระหว่างประเทศ ชั้น 4 โดยสายการบิน **China Eastern Airlines** โดยมีเจ้าหน้าที่จากบริษัทฯ คอยให้การต้อนรับ

และอำนวยความสะดวกด้านสัมภาระและเอกสารให้กับท่าน

19.15 น. เห็นฟ้าสู่ เมืองเจิงตุ โดยสายการบิน **China Eastern Airlines** เที่ยวบินที่ **MU5036** ✈

23.00 น. เดินทางถึง สนามบินเจิงตุเทียนฟู เมืองเจิงตุ มณฑลเสฉวน ประเทศจีน

หลังจากผ่านพิธีการตรวจคนเข้าเมืองแล้ว นำท่านเข้าสู่ที่พัก

ที่พัก **Holiday inn express Hotel** หรือเทียบเท่าระดับ 4 ดาว

(ทางบริษัทจะแจ้งชื่อโรงแรม 3-7 วันก่อนการเดินทาง)

วันที่สอง เจิงตุ - อุทยานภูเขาสี่ดรุณี - ชวงเซียวโกว(รวมรถอุทยาน) - พักที่สี่ดรุณี

เช้า รับประทานอาหารเช้า ณ ห้องอาหารโรงแรม

นำท่านเดินทางเข้าสู่ อุทยานแห่งชาติฉางผิง ซึ่งเป็นที่ตั้งของ **ภูเขาสี่ดรุณี** (ชื่อภูเขาจีน) (ใช้เวลาเดินทางประมาณ 4 ชม.)

ชาวทิเบตนิยมเรียกกันในนามเทพแห่งความศักดิ์สิทธิ์ "SKOLA" แปลว่า "เทพเจ้าผู้ปกป้องรักษา"

ชื่นชมความงดงามของภูเขาที่นักท่องเที่ยวสายธรรมชาติทั่วโลกพากันปักหมุดว่า "สักครั้งในชีวิตต้องมาเห็นด้วยตาตัวเอง"

อีกทั้งธรรมชาติที่อุดมสมบูรณ์จึงเป็นจุดดึงดูดผู้คนให้มาสัมผัส **ภูเขาสี่ดรุณี** เป็นยอดเขา 4

ลูกที่เรียงรายติดต่อกันไปจากทิศเหนือถึงทิศใต้ เป็นระยะทาง 3.5 กิโลเมตร โดยมีความสูงเหนือระดับน้ำทะเลแบ่งเป็น 6,250 เมตร/

5,664 เมตร/ 5,454 เมตร และ 5,355 เมตร บนยอดเขาทั้ง 4 แห่งนี้จะมีหิมะปกคลุมตลอดทั้งปี

ทำให้ดูเหมือนส่วนศีรษะที่คลุมด้วยผ้าสีขาวของหญิงสาว 4 คน จึงเป็นที่มาของชื่อ "ภูเขาสี่ดรุณี"

พื้นที่บริเวณภูเขาสี่ดรุณีนั้นเป็นพื้นที่ชั้นหินแบบยูคโบราณ เพราะเหตุผลที่ว่า ยอดเขามีลักษณะแปลกที่พบเห็นได้น้อย

บนยอดเขามีหิมะปกคลุมตลอดปี ทำให้ได้รับฉายาว่า "ราชินีแห่งดินแดนเสฉวน" หรือ

"ภูเขาศักดิ์สิทธิ์แห่งดินแดนทางทิศตะวันออก" มียอดเขาที่มีระดับความสูงน้ำทะเลสูงเกิน 5000 เมตร ถึง 61 ลูก

รอยต่อระหว่างภูเขามียอดบึงทะเลสาบอยู่ถึง 25 แห่ง มีน้ำตกอยู่ 120 กว่าแห่ง



เที่ยง รับประทานอาหารกลางวัน ณ ภัตตาคาร



บ่าย ชมความงามระดับโลกของ **ภูเขาสีดรุณี** ภูเขาหินใหญ่โตที่มีลักษณะที่สูงชัน

ด้านบนยอดเขาถูกปกคลุมไปด้วยหิมะขาวโพลนตลอดทั้งปี มองดูเหมือนหญิงสาวที่ปกคลุมหน้าด้วยผ้าขาว

ตั้งตำนานของสี่สาวพี่น้องคือ ต้ากู่เหนียงซาน เออร์กู่เหนียงซาน ซานกู่เหนียงซาน และซื่อกู่เหนียงซาน

บริเวณตีนเขานั้นจะถูกปกคลุมไปด้วยผืนป่าอันอุดมสมบูรณ์ มีธารน้ำใสที่ไหลผ่าน และมีสายลมเย็นพัดผ่านทุ่งหญ้าและผืนป่า

จนทำให้ความสวยงามของภูเขาสีดรุณีมีความสวยงามเหมือนกับยุโรปตอนใต้ ทำให้ที่นี่ได้รับการขนานนามว่า

“เทือกเขาแอลป์แห่งดินแดนตะวันออก” ซึ่งความสวยงามของภูเขาสีดรุณีจะเปลี่ยนแปลงไปตามฤดูกาล **(รวมรถอุทยานแล้ว)**

นำท่านชมความงามของ **เส้นทางหุบเขาซวงเจียวโกว** เส้นทางยอดนิยมในการชมความสวยงามของภูเขาสีดรุณี มีระยะทางประมาณ

34 กม. โดยมีจุดท่องเที่ยวแบ่งออกเป็น 3 ส่วนด้วยกัน หุบเขาหยินหยาง ล้อมรอบไปด้วยภูเขาทุกทิศทุกทาง

ซึ่งอยู่ในส่วนที่ลึกที่สุดและจะได้เห็นธารน้ำแข็ง ภูเขากระจกแก้ว ภูเขาดวงอาทิตย์ ภูเขาดวงจันทร์ ยอดเขากระต่าย

ทุ่งหญ้าเหนียนหยูป่า ชมยอดเขารูปร่างแปลกตา เช่น ยอดเขาพราน ยอดวังโปตาลา ยอดเขาเพชร ภูเขาหญิงตั้งครรภ์

มีทิวทัศน์ที่สวยงามของท้องทุ่งกว้าง โดยมีฉากหลังเป็นภูเขาสูงปกคลุมด้วยหิมะขาว

และในหุบเขาจะมีลำธารใสสะอาดรวมถึงต้นสนสูงสลัด้วยต้นไม้หลายหลากเฉดสี เช่น เขียวอ่อน เขียวแก่ เหลืองส้ม แดง น้ำตาลเข้ม

มีฝูงจามรีให้เห็นตลอดเส้นทาง และมีทะเลสาบที่ตั้งอยู่ท่ามกลางทุ่งหญ้าที่มีภูเขาหิมะล้อมรอบ

ค่ำ รับประทานอาหารค่ำ ณ ภัตตาคาร

พักที่ Siguniangshan hotel หรือเทียบเท่าระดับ 4 ดาว(ทางบริษัทจะแจ้งชื่อโรงแรม 3-7 วันก่อนการเดินทาง)



วันที่สาม อุทยานแห่งชาติปีเฝิงโกว (รวมรถอุทยานและรถแบดเตอร์) - พักที่จิวจ้ายโกว



เช้า รับประทานอาหารเช้า ณ ห้องอาหารโรงแรม

จากนั้นนำท่านเดินทางสู่ **อุทยานปีเฝิงโกว** (ใช้เวลาเดินทางประมาณ 4-5 ชั่วโมง) อุทยานแห่งชาติระดับ4A

เป็นแหล่งท่องเที่ยวที่ตั้งอยู่ในมณฑลเสฉวน เขตปกครองตนเองชนชาติทิเบตและเซียงอาป่า

ที่นี่เป็นอีกหนึ่งอุทยานท่องเที่ยวทางธรรมชาติที่มีความสวยงามไม่แพ้ที่ใด มีทิวทัศน์ธรรมชาติที่ประกอบด้วยธารน้ำแข็ง ป่าไม้

ทะเลสาบ และน้ำพุร้อน โดยเมื่อมาถึงที่อุทยานจะมีรถอุทยานพาขึ้นไปตามเส้นทางอันคดเคี้ยวไปตามไหล่เขาที่สูงชัน

เพื่อขึ้นไปสู่จุดชมวิวยุทธศาสตร์ด้านบน

เที่ยง รับประทานอาหารกลางวัน ณ ภัตตาคาร

บ่าย ชมธรรมชาติที่สวยงามหลากหลายภายในอุทยานด้านใน ซึ่งมีสภาพอากาศที่เย็นสบาย มีความสดชื่น

โดยมีจุดชมวิวเป็นน้ำตกที่สวยงามอยู่ท่ามกลางหุบเขาที่สวยงาม ให้ได้ชมแบบชื่นใจ และยังมีดอกไม้บานาพรรณที่สวยงามให้ได้ชม

มีทะเลสาบอันกว้างใหญ่ที่มีน้ำใสสะอาด ซึ่งน้ำเหล่านี้ไหลมาจากภูเขาหิมะที่สูงใหญ่ด้านบน และหากอากาศดีฟ้าเปิด

ก็จะได้มองเห็นภูเขาหิมะที่ตั้งตระหง่านอยู่หลายลูก ภูเขาบางลูกยังจะได้เห็นกลาเซียร์ และหิมะที่ปกคลุมอยู่บนภูเขา

เป็นภาพความงดงามตระการตา ที่ได้เห็นถึงความยิ่งใหญ่ที่ธรรมชาติได้สร้างสรรค์ขึ้นมาอย่างน่ามหัศจรรย์ใจ

ค่ำ รับประทานอาหารค่ำ ณ ภัตตาคาร



พักที่ Celebrity hotel หรือเทียบเท่าระดับ 4 ดาว (ทางบริษัทจะแจ้งชื่อโรงแรม 3-7 วันก่อนการเดินทาง)



วันที่สี่ อุทยานแห่งชาติจิวจ้ายโกว (รวมรถเหมาในอุทยาน)

เช้า รับประทานอาหารเช้า ณ ห้องอาหารโรงแรม

นำท่านเดินทางสู่ **อุทยานแห่งชาติจิวจ้ายโกว (รวมรถเหมาในอุทยาน)** เพื่อชมแหล่งมรดกโลกทางธรรมชาติธารสวรรค์

“จิวจ้ายโกว” ซึ่งตั้งอยู่ที่ อำเภอหนานปิง อยู่ทางเหนือของมณฑลเสฉวน ห่างจากตัวเมืองเฉิงตูประมาณ 500 กิโลเมตร

และอยู่สูงกว่าระดับน้ำทะเลถึง 2,500 เมตร มีอาณาบริเวณถึง 148,260 เอเคอร์ ให้ท่านสัมผัสกับความงาม

ซึ่งได้รับการอนุรักษ์ให้เป็นมรดกโลกเมื่อ 14 ธันวาคมปี ค.ศ.1992

อุทยานแห่งชาติจิวจ้ายโกวดินแดนที่ธรรมชาติได้เนรมิตประจักษ์ดังแดนสวรรค์

อุทยานจิวจ้ายโกว ได้พัฒนาเป็นแหล่งท่องเที่ยวทางธรรมชาติมีเนื้อที่ 40 ตารางกิโลเมตร มีชนชาติทั้ง 9 หมู่บ้าน

ฉะนั้นจึงได้ชื่อว่า จิวจ้ายโกว มีแม่น้ำลำธาร มีทะเลสาบใหญ่น้อยมากมายหลายร้อยกว่าแห่ง ซึ่งชาวท้องถิ่นเรียกว่าลูกทะเล

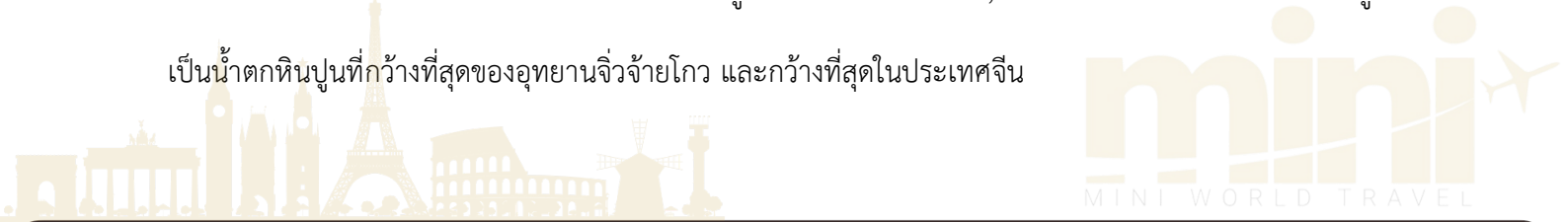
น้ำในทะเลสาบใสสะอาดและสวยงามตระการตา จะเห็นเงาสสะท้อนภาพของภูเขาและป่าดงดิบท้องฟ้าเป็นสีคราม

สัมผัสธรรมชาติบริสุทธิ์ที่ได้รับการดูแลรักษาไว้เป็นอย่างดีโดยไม่ถูกทำลายด้วยน้ำมือมนุษย์

ซึ่งทุกสถานที่ล้วนเป็นความงามที่ธรรมชาติได้บรรจงสร้างไว้ได้ดั่งภาพวาดในจินตนาการของเหล่ากวีทั้งหลาย

นำท่านชมความงาม เริ่มตั้งแต่ น้ำตกโนยื่อหล่าง สูงจากระดับน้ำทะเล 2,365 เมตร กว้าง 320 เมตร สูง 25 เมตร

เป็นน้ำตกหินปูนที่กว้างที่สุดของอุทยานจิวจ้ายโกว และกว้างที่สุดในประเทศจีน





จากนั้นชม หมู่ทะเลสาบซูเจิ้น ให้ท่านได้อิสระกับการบันทึกถ่ายภาพและดื่มด่ำกับธรรมชาติ ที่สวยงามงดงามได้อย่างเต็มที่

เที่ยง รับประทานอาหารกลางวัน ณ ภัตตาคาร

นำท่านชม ทะเลสาบมังกรคู่ ซึ่งชื่อของทะเลสาบนี้มาจากแนวหินปูนกั้นทะเลสาบที่มีรูปร่างเหมือนมังกรสองตัว

จากนั้นนำท่านชม ทะเลสาบยาว ใหญ่ที่สุดในจีว๋จ้ายโกว ยาวกว่า 7

กิโลเมตรอยู่ท่ามกลางขุนเขาในบรรยากาศที่เงียบสงบแต่องาม ชม ทะเลสาบห้าสี

เป็นทะเลสาบที่มีสีของน้ำแปลกตาโดยเฉพาะเมื่อยามแสงอาทิตย์ตกกระทบพื้นน้ำ

สีของน้ำในทะเลสาบจะเปล่งประกายเปลี่ยนเป็นสีรุ้งงดงาม

***** ในกรณีที่ไม่สามารถเข้าชมอุทยานจีว๋จ้ายโกวได้ อันเนื่องมาจากประกาศของทางอุทยาน**

โดยยึดถือตามประกาศของทางอุทยานเป็นสำคัญ ทางบริษัทฯ

ขอสงวนสิทธิ์ในการเปลี่ยนแปลงโปรแกรมโดยไม่ต้องแจ้งให้

ท่านทราบล่วงหน้า ทั้งนี้คำนึงถึงผลประโยชน์ของลูกค้าเป็นสำคัญ ***

ราคาทัวร์รวมค่ารถเหมาส่วนตัวบนอุทยานแล้ว

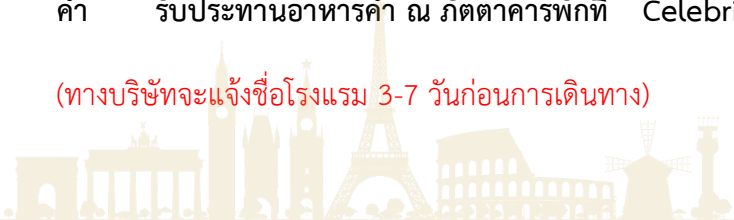
ยกเว้นเพียงกรณีที่ทางอุทยานประกาศยกเลิกหรือเปลี่ยนแปลงการให้บริการรถเหมา

หากไม่สามารถให้บริการรถเหมาได้ บริษัทจะนำท่านใช้บริการรถของอุทยาน และคืนค่าใช้จ่ายท่านละ 1500 บาท

ทั้งนี้จะแจ้งให้ทราบได้ 1-2 วันก่อนการเดินทาง

ค่ำ รับประทานอาหารค่ำ ณ ภัตตาคารพักที่ Celebrity hotel หรือเทียบเท่าระดับ 4 ดาว

(ทางบริษัทจะแจ้งชื่อโรงแรม 3-7 วันก่อนการเดินทาง)



วันที่ห้า ژی่วจ้ายโกว - ผ่านชมทะเลสาบเตี้ยซี - เมืองโบราณซงพาน - ถนนชอยกว้างชอยแคบ - พักที่เจิงตู

เช้า รับประทานอาหารเช้า ณ ห้องอาหารโรงแรม

ผ่านชม **ทะเลสาบเตี้ยซีไท่** ซึ่งเป็นทะเลสาบที่มีผิวน้ำราบเรียบขาวใส ดุจกระจกเงา ตามตำนานที่เล่าขานกันมาว่า

ทะเลสาบแห่งนี้เกิดจากแผ่นดินไหว ทำให้หมู่บ้านทั้งหมู่บ้านจมน้ำอันตรธานหายไปทันที

และความงามที่เห็นอยู่นี้เป็นความงามที่เกิดจากความหายนะ

นำทุกท่านเดินทางสู่ **เมืองโบราณซงพาน (ใช้เวลาเดินทางประมาณ 2.30 ชม.)** อยู่ติดชายแดนจีน – ทิเบต ห่างจากเมืองเจิงตู 322

กิโลเมตร สร้างในสมัยราชวงศ์หมิง ปี ค.ศ.1933 กำแพงเมืองโบราณเป็นสี่เหลี่ยมผืนผ้า มีความยาว 6.2 กิโลเมตร

ทำจากอิฐและหินที่มีความสูง 12.5 เมตร หนา 12 เมตร ใช้คนสร้างมากกว่าหนึ่งแสนคน มีรูปปั้นของเจ้าเหวินเฉิน

กับกษัตริย์ซงเซินกัมโป แห่งทิเบต ตั้งอยู่ด้านหน้าทางเข้า เมืองโบราณที่มีกำแพงรายล้อมรอบด้าน

ด้านในก็จะมีสินค้าพื้นเมือง, ของที่ระลึก, อาหารจะมีทั้งอาหารเนื้อวัว (อิสลาม หรือเรียกว่าชาวกูย ที่อาศัยอยู่จำนวนมาก)

และยังมีอาหารของชาวจีนทิเบตที่สามารถลองชิมได้



เที่ยง รับประทานอาหารกลางวัน ณ ภัตตาคาร

บ่าย นำท่านเดินทางสู่เมืองเจิงตู (ใช้เวลาประมาณ 4 ชั่วโมง)



เมื่อเดินทางถึงเมืองเจิ้งตูแล้ว ใช้เวลาเดินเล่นอิสระตามอัยยาศัย ที่**ถนนโบราณชอยกว้างชอยแคบ** ตั้งอยู่ในเขตชิงหยาง ประกอบด้วยชอยกว้าง ชอยแคบ ชอยบ่อน้ำ ถนนสี่ล้อ ถนนพ่วงงู ถนนจื่อจื่อ และถนนคนเดินอื่น หลายเส้น รวมเป็นความยาว 2,880 เมตร ท่านสามารถเลือกซื้อของฝากกลับบ้าน ไม่ว่าจะเป็นสินค้าพื้นเมือง สินค้ารูปหมีแพนด้าสัญลักษณ์ของเมือง หรือเดินชิมชากาแฟ ชมมทานเล่น ได้ตามอัยยาศัย

ค่า รับประทานอาหารค่ำ ณ ภัตตาคาร

พักที่ Serengeti hotel หรือเทียบเท่าระดับ 4 ดาว (ทางบริษัทจะแจ้งชื่อโรงแรม 3-7 วันก่อนการเดินทาง)

วันที่หก ศูนย์อนุรักษ์หมีแพนด้า (รวมรถแบตเตอรี่) - วัดต้าจื่อ - ถนนคนเดินซุนซีลู่ - สนามบินเจิ้งตู

เช้า รับประทานอาหารเช้า ณ ห้องอาหารโรงแรม

นำท่านเดินทางสู่ **ศูนย์อนุรักษ์หมีแพนด้า** เมืองตูเจียงเยียน หมีแพนด้าเป็นสัตว์สงวนหายากมีกำเนิดในมณฑลเสฉวน

มีลูกยากเพราะอุณหภูมิในร่างกายที่พร้อมจะตั้งท้องมีเพียง 3 วันใน 1 ปี จะตกลูกครั้งละประมาณ 2 ตัว

ตัวที่แข็งแรงเพียงตัวเดียวเท่านั้นจะอยู่รอด อาหารโปรดของหมีแพนด้าคือไผ่ลูกศร ระหว่างการเดินทางชมในศูนย์ฯ

จะได้เห็นแพนด้าน่ารักหลายตัว นอนคว่ำบ้าง นั่งอิงบ้าง แพนด้าถูกเรียกว่า “สัตว์ประหยัดพลังงาน”

ก็เพราะว่าแพนด้าไม่ชอบออกกำลังกาย ทำอะไรก็ช้าๆ ทำที่รู้สึกสบายที่สุดก็คือท่านอนและท่านั่ง แม้ปีนขึ้นไปต้นไม้ ก็อยู่นิ่งๆ

บนต้นไม้ได้หลายชั่วโมง



เที่ยง รับประทานอาหารกลางวัน ณ ภัตตาคาร

วัดต้าฉือ วัดเก่าแก่ที่มีอายุยาวนานกว่า 1,600 ปี ตั้งอยู่ใจกลางเมืองในย่านที่คึกคักที่สุดของเฉิงตู รอบๆ วัดเป็นตึกสูง

และมีห้างสรรพสินค้ารายล้อมมากมาย แต่ภายในวัดบรรยากาศดีให้ความรู้สึกสงบร่มรื่น

ป้าย ถนนคนเดินชุนซีลู่ แหล่งช้อปปิ้งชื่อดังของเมืองเฉิงตู อิสระช้อปปิ้งแบรนด์เนม สินค้าพื้นเมือง และขนมท้องถิ่น ฯลฯ

ตามอัธยาศัย นอกจากนี้ยังมี หมีแพนด้ายักษ์ปิ่นตึก เจ้าแพนด้าตัวอ้วนน่ารักกำลังปิ่นป้ายตึก IFS BUILDING

เป็นประติมากรรมแพนด้ายักษ์ที่แขวนอยู่บนอาคารใจกลางเมือง

16.05 น. ออกเดินทางจากสนามบินเฉิงตู โดยสายการบิน China Eastern Airlines เที่ยวบินที่ ✈ MU5035

18.10 น. เดินทางถึงสนามบินสุวรรณภูมิ โดยสวัสดิภาพ

(* กรุ๊ปออกเดินทางได้ตั้งแต่ 10 ท่านขึ้นไป ***)**

ข้อควรระวัง!!! ท่านใดที่ต้องออกตัวภายในประเทศ (เครื่องบิน, รถทัวร์, รถไฟ) กรุณาสอบถามที่เจ้าหน้าที่ก่อนทุกครั้ง

และบริษัทไม่แนะนำให้ออกตัวภายในประเทศก่อนออกตัวระหว่างประเทศ

****ก่อนทำการจองทัวร์ทุกครั้ง กรุณาอ่านโปรแกรมอย่างละเอียดทุกหน้า และทุกบรรทัด เนื่องจากทางบริษัทฯ**

จะอิงตามรายละเอียดของโปรแกรมที่ขายเป็นหลัก**

หมายเหตุ

บริษัทขอสงวนสิทธิ์ที่จะเปลี่ยนแปลงรายการตามความเหมาะสมทั้งนี้ขึ้นอยู่กับ การเปลี่ยนแปลงของสายการบิน สภาพทางการเมือง

ภัยทางธรรมชาติ แต่ยังคงจะรักษามาตรฐานการบริการและยึดถือผลประโยชน์ของผู้เดินทางเป็นสำคัญ

(ราคาดังกล่าวข้างต้นสามารถเปลี่ยนแปลงได้ตามความเหมาะสม

ทั้งนี้ขึ้นอยู่กับสภาวะค่าเงินบาทที่ไม่คงที่และกรณีที่สายการบินมีการเรียกเก็บค่าน้ำมันเพิ่มเติมจากราคาที่กำหนดไว้)

- คณะทัวร์ครบ 10 ท่านออกเดินทาง ไม่มีหัวหน้าทัวร์ไทย
- คณะทัวร์ครบ 20 ท่านออกเดินทาง มีหัวหน้าทัวร์ไทยเดินทางไป-กลับ พร้อมกับคณะ



CAUTION

สำคัญมาก



อัตราค่าบริการรวม

- 1.ค่าตัวเครื่องบินไปกลับชั้นประหยัด แบบหมู่คณะ พร้อมน้ำหนักกระเป๋าโหลดใต้เครื่อง 23 กก. (จำกัดท่านละ 1 ใบ) และถือขึ้นเครื่องได้ 7 กก.
- 2.ค่ารถโค้ชปรับอากาศบริการ 6 วัน
- 3.ค่าทางด่วน ค่าที่จอดรถ
- 4.ค่าอาหารตามที่ระบุในรายการ
- 5.ค่าโรงแรมที่พักระดับ 4 ดาว พักห้องละ 2-3 ท่าน
- 6.ค่าเข้าชมสถานที่ตามที่ระบุในรายการ
- 7.หัวหน้าทัวร์และมัคคุเทศน์ท้องถิ่นดูแลตลอดการเดินทาง
- 8.Free wifi on bus
- 9.ค่าทิปไกด์และคนขับรถ (ไม่รวมค่าทิปหัวหน้าทัวร์ ท่านสามารถให้ตามความพึงพอใจของท่าน)
- 10.ประกันการเดินทางต่างประเทศ วงเงินคุ้มครอง 1,000,000 บาท

อัตราค่าบริการไม่รวม

- 1.ค่าวีซ่า (ถ้ามี)
- 2.ค่าใช้จ่ายส่วนตัว เช่น ค่าทำหนังสือเดินทาง ค่าอาหารและเครื่องดื่มนอกเหนือจากในโปรแกรม ค่ายกกระเป๋า ค่าช้อปปิ้ง ค่าโทรศัพท์ ค่ามินิบาร์ในโรงแรม ฯลฯ
- 3.ค่าธรรมเนียมวีซ่าและค่าบริการยื่นวีซ่า (ถ้ามี)
- 4.ค่าธรรมเนียมสายการบินกรณีที่มีน้ำหนักเกินกว่าที่สายการบินกำหนดหรือมีขนาดเกินมาตรฐาน
- 5.ค่าภาษีน้ำมัน กรณีที่สายการบินเรียกเก็บเพิ่ม
- 6.ค่าตรวจหาเชื้อโควิด (ถ้ามี)
- 7.ภาษีมูลค่าเพิ่ม 7% และหัก ณ ที่จ่าย 3%



เงื่อนไขการชำระเงิน

กรุณาศึกษารายละเอียดทั้งหมดก่อนจองทัวร์



1

จองก่อนเดินทางมากกว่า 30 วัน
มัดจำที่นั่นละ 10,000 บาท ภายใน 36 ชั่วโมงหลังทำจองที่นั่น

2

จองก่อนเดินทางน้อยกว่า 30 วัน
ชำระยอดเต็มภายใน 36 ชั่วโมงหลังทำจองที่นั่น

3

ชำระค่าทัวร์ส่วนที่เหลือ/ยอดเต็ม ภายใน 45 วันก่อนเดินทาง
หรือช้าสุดไม่เกิน 30 วันก่อนเดินทาง

4

ที่นั่นจะการันตีเมื่อบริษัทฯ ได้รับเงินค่าทัวร์มาแล้วเท่านั้น
บริษัทฯ ขอสงวนสิทธิ์ในการตัดที่นั่น/ยึดเงินมัดจำ
หากเกินกำหนดชำระโดยไม่ต้องแจ้งให้ทราบล่วงหน้า



mini
MINI WORLD TRAVEL

LINE

@MINIWORLD



WWW.MINIWORLDTRAVEL.CO.TH



082-9351683 / 094-4414935 / 064-7915626



INFO@MINIWORLDTRAVEL.COM

เงื่อนไขการยกเลิกการเดินทาง

กรุณาศึกษารายละเอียดทั้งหมดก่อนจองตั๋ว



1. กรณีที่นักท่องเที่ยวหรือเอเจนซีต้องการขอยกเลิกการเดินทาง หรือเลื่อนการเดินทาง นักท่องเที่ยวหรือเอเจนซี (ผู้มีชื่อในเอกสารการจอง) จะต้องแฟกซ์ อีเมล หรือเดินทางมาเซ็นเอกสารการยกเลิกที่บริษัทอย่างใดอย่างหนึ่งเพื่อแจ้งยกเลิกการจองกับทางบริษัทเป็นลายลักษณ์อักษร ทางบริษัทไม่รับยกเลิกการจองผ่านทางโทรศัพท์ไม่ว่ากรณีใดๆ

2. กรณีนักท่องเที่ยวหรือเอเจนซีที่ต้องการขอรับเงินค่าบริการคืน นักท่องเที่ยวหรือเอเจนซี (ผู้มีชื่อในเอกสารการจอง) จะต้องแฟกซ์ อีเมล หรือเดินทางมาเซ็นเอกสารการขอรับเงินคืนที่บริษัทอย่างใดอย่างหนึ่งเพื่อทำเรื่องขอรับเงินค่าบริการคืน โดยแนบหนังสือมอบอำนาจพร้อมหลักฐานประกอบการมอบอำนาจ หลักฐานการชำระค่าบริการต่างๆ และหน้าสมุดบัญชีธนาคารที่ต้องการให้นำเงินเข้าให้ครบถ้วน โดยมีเงื่อนไขการคืนเงินค่าบริการดังนี้

2.1 แจ้งยกเลิกก่อนการเดินทาง ไม่น้อยกว่า 45 วัน (นับรวมวันเสาร์-อาทิตย์) คืนเงินค่าบริการ 100% ของค่าบริการที่ชำระมาแล้ว

2.2 แจ้งยกเลิกก่อนการเดินทางภายใน 31-44 วัน (นับรวมวันเสาร์-อาทิตย์) ยึดเงินค่ามัดจำทั้งหมดของค่าบริการที่ชำระมาแล้ว

2.3 แจ้งยกเลิกก่อนการเดินทางภายใน 30 วัน (นับรวมวันเสาร์-อาทิตย์) ยึดเงินค่าบริการ 100% ของค่าบริการที่ชำระมาแล้ว เนื่องจากบริษัทต้องดำเนินการจัดเตรียมนำเที่ยวให้แก่นักท่องเที่ยวล่วงหน้า เช่น การสำรองที่นั่งตัวเครื่องบินโดยสาร การจองโรงแรมที่พัก ยานพาหนะสำหรับเดินทาง ร้านอาหาร เป็นต้น

3. การเดินทางที่ต้องการันตีมัดจำหรือเป็นเที่ยวบินเช่าเหมาลำ Charter Flight หรือ Extra Flight กับสายการบิน จะไม่มีการคืนเงินมัดจำหรือค่าบริการทั้งหมด

4. การติดต่อประสานงานกับทางบริษัท เช่น แฟกซ์ อีเมล หรือจดหมาย ต้องทำในวันเวลาทำการของทางบริษัท ดังนี้ วันจันทร์ถึงวันศุกร์ เวลา 09.00 น. – 17.30 น. วันเสาร์ เวลา 09.00 น. – 16.00 น. หรือสามารถติดต่อประสานงานผ่านแอปพลิเคชันอื่นๆตามช่องทางของบริษัทได้

5. ทางบริษัทขอสงวนสิทธิ์ในการปรับราคาตั๋ว หรือยกเลิกการเดินทางกรณีมีนักท่องเที่ยวจองเดินทางน้อยกว่า 30 ท่าน

6. ในกรณีที่กรุ๊ปปิดไปแล้วหรือกรุ๊ปเต็มไปแล้ว จะไม่สามารถยกเลิกได้ทุกกรณี

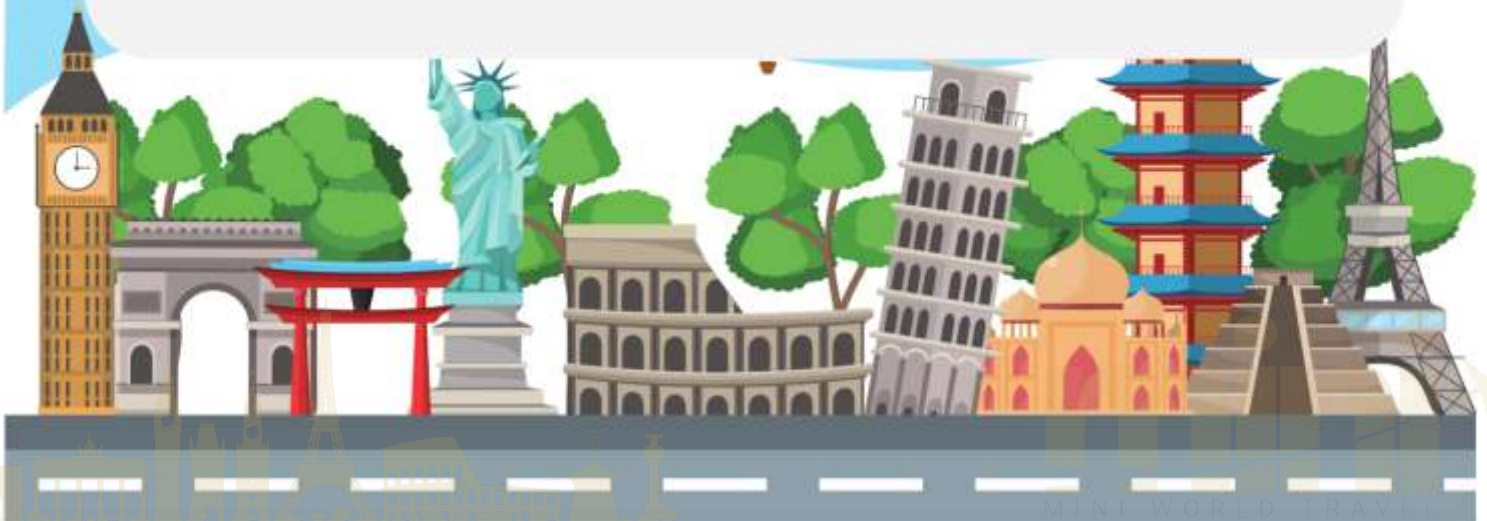
CAUTION

กรุณาศึกษารายละเอียดทั้งหมดก่อนจองทัวร์



เงื่อนไขการเปลี่ยนวันเดินทางหรือเปลี่ยนชื่อผู้เดินทาง

1. กรณีวันเดินทางตรงกับวันหยุดนักขัตฤกษ์หรือช่วงเทศกาล ผู้จองทัวร์ต้องแจ้งเปลี่ยนวันเดินทางหรือเปลี่ยนชื่อผู้เดินทาง ไม่น้อยกว่า 45 วัน ก่อนการเดินทาง (นับรวมเสาร์-อาทิตย์) สามารถเปลี่ยนได้เพียง 1 ครั้งเท่านั้น หากแจ้งหลังจากนี้ ผู้เดินทางควรรหาผู้เดินทางท่านใหม่มาแทนผู้ที่ไม่สามารถเดินทางได้
2. กรณีวันเดินทางไม่ตรงกับวันหยุดนักขัตฤกษ์หรือช่วงเทศกาล ผู้จองทัวร์ต้องแจ้งเปลี่ยนวันเดินทางหรือเปลี่ยนชื่อผู้เดินทาง ไม่น้อยกว่า 30 วัน ก่อนการเดินทาง (นับรวมเสาร์-อาทิตย์) สามารถเปลี่ยนได้เพียง 1 ครั้งเท่านั้น หากแจ้งหลังจากนี้ ผู้เดินทางควรรหาผู้เดินทางท่านใหม่มาแทนผู้ที่ไม่สามารถเดินทางได้
3. กรณีจองทัวร์ภายใน 15 วันก่อนออกเดินทาง (นับรวมเสาร์-อาทิตย์) ผู้จองทัวร์ไม่สามารถเปลี่ยนวันเดินทางหรือเปลี่ยนชื่อผู้เดินทางได้ทุกกรณี
4. กรณีแจ้งเปลี่ยนชื่อผู้เดินทางหลังจากออกตั๋วโดยสารเรียบร้อยแล้ว ผู้เดินทางจะต้องชำระค่าตัวโดยสารเพิ่มด้วยตนเองจากค่าทัวร์ที่ชำระมาแล้ว ณ วันที่ต้องการเปลี่ยนชื่อผู้เดินทาง ตามข้อกำหนดของทางบริษัทและสายการบิน
5. ในกรณีที่กรุ๊ปปิดไปแล้วหรือกรุ๊ปเต็มไปแล้ว จะไม่สามารถเลื่อนการเดินทางได้ทุกกรณี



หมายเหตุ

กรุณาศึกษารายละเอียดทั้งหมดก่อนจองทัวร์



1. ทัวร์นี้สำหรับผู้มีวัตถุประสงค์เพื่อการท่องเที่ยวเท่านั้น
2. ทัวร์นี้เป็นทัวร์แบบเหมา หากท่านไม่ได้ร่วมเดินทางหรือไม่ใช้บริการตามที่ระบุไว้ในรายการทัวร์ ไม่ว่าจะบางส่วนหรือทั้งหมด หรือ ถูกปฏิเสธการเข้า-ออกเมืองด้วยเหตุผลใดๆ ทางบริษัทจะไม่คืนเงินค่าบริการไม่ว่าบางส่วนหรือทั้งหมดให้แก่ท่าน
3. ทางบริษัทขอสงวนสิทธิ์ในการยกเลิกการเดินทางในกรณีที่มีนักท่องเที่ยวร่วมเดินทางน้อยกว่า 30 ท่าน โดยจะแจ้งให้กับ นักท่องเที่ยวหรือเอเจนซี่ที่ราบล่วงหน้าอย่างน้อย 7 วันก่อนการเดินทางสำหรับประเทศที่ไม่มีวีซ่า และอย่างน้อย 15 วันก่อนการเดินทางสำหรับประเทศที่มีวีซ่า แต่หากทางนักท่องเที่ยวทุกท่านยินดีที่จะชำระค่าบริการเพิ่มจากการที่มีนักท่องเที่ยวร่วมเดินทาง น้อยกว่าที่ทางบริษัทกำหนดเพื่อให้คณะเดินทางได้ ทางเรายินดีที่จะให้บริการต่อไป
4. ทางบริษัทขอสงวนสิทธิ์ไม่รับผิดชอบค่าเสียหายจากความผิดพลาดในการสะกดชื่อนามสกุล คำนำหน้าชื่อ เลขที่หนังสือ เดินทาง และอื่นๆ เพื่อใช้ในการจองตั๋วเครื่องบิน ในกรณีที่นักท่องเที่ยวหรือเอเจนซี่มิได้ส่งหน้าหนังสือเดินทางให้กับทางบริษัท พร้อมการชำระเงินมัดจำ
5. ทางบริษัทขอสงวนสิทธิ์ในการเปลี่ยนแปลงรายการการเดินทางตามความเหมาะสม เพื่อให้สอดคล้องกับสถานการณ์ ภูมิอากาศ และเวลา ณ วันที่เดินทางจริงของประเทศที่เดินทาง ทั้งนี้ บริษัทจะคำนึงถึงความปลอดภัยของนักท่องเที่ยวส่วนใหญ่เป็นสำคัญ
6. ทางบริษัทขอสงวนสิทธิ์ไม่รับผิดชอบใดๆ ต่อความเสียหายหรือค่าใช้จ่ายใดๆ ที่เพิ่มขึ้นของนักท่องเที่ยวที่มีได้เกิดจากความผิดของทางบริษัท เช่น ภัยธรรมชาติ การจลาจล การนัดหยุดงาน การประท้วง อุบัติเหตุ ความเจ็บป่วย ความสูญหายหรือเสียหายของสัมภาระ ความล่าช้าของสายการบิน เปลี่ยนแปลงตารางบิน การบริการของสายการบิน และเหตุสุดวิสัยอื่น เป็นต้น
7. อัตราค่าบริการนี้คำนวณจากอัตราแลกเปลี่ยนเงินตราต่างประเทศ ณ วันที่ทางบริษัทเสนอราคา ดังนั้น ทางบริษัทขอสงวนสิทธิ์ ในการปรับราคาค่าบริการเพิ่มขึ้น ในกรณีที่มีการเปลี่ยนแปลงอัตราแลกเปลี่ยนเงินตราต่างประเทศ ค่าตั๋วเครื่องบิน ค่าภาษี เชื้อเพลิง ค่าประกันภัยสายการบิน การเปลี่ยนแปลงเที่ยวบิน ฯลฯ