

วันที่	กำหนดการ	เช้า	เที่ยง	เย็น	โรงแรม
1	กรุงเทพฯ (สนามบินดอนเมือง) – ฉางซา (SL934 : 09.40-13.35) – นั่งรถไฟความเร็วสูง – ฟังหวง – ล่องเรือตามลำน้ำถั่วเจียงชมเมืองโบราณฟงหวงยามค่ำคืน	X	X	🍷	JI HOTEL หรือเทียบเท่าระดับ 4 ดาว (พักในเมืองโบราณใกล้แม่น้ำถั่วเจียง)
2	สะพานสายรุ้ง – เมืองโบราณฟงหวง+ถ่ายรูปชุดพื้นเมืองเซ็คอินเมืองฟงหวง – เมืองฟูหลงเจิ้น – น้ำตกฟูหลงเจิ้น	🍷	🍷	🍷	ANNAIXI ZHOUJI HOTEL หรือเทียบเท่าระดับ 4 ดาว (พักด้านหน้าเมืองโบราณฟูหลงเจิ้น)
3	ฟูหลงเจิ้น – จางเจียเจี๋ย – เขาเทียนเหมินซาน (กระเช้าขึ้น-ลง+บันไดเลื่อน) – ระเบียบแก้ว (รวมผ้าห่มรองเท้า) – ประตูสวรรค์ – ไชว์นางจิ้งจอกขาว	🍷	🍷	🍷	REZEN HEYI S HOTEL หรือเทียบเท่าระดับ 5 ดาว (มาตรฐานประเทศจีน)
4	แกรนด์แคนยอน (นั่งบอลลูน+ชิปไลน์+สไลเดอร์กระจก+ล่องเรือ+ลิฟต์แก้ว) – สะพานแก้วที่ยาวที่สุด – เขาหวาดาร(ลิฟท์แก้ว) – เขาเทียนจื่อซาน(นั่งกระเช้า) – สวนจอมพลเฮ้อหลง	🍷	🍷	🍷	REZEN HEYI S HOTEL หรือเทียบเท่าระดับ 5 ดาว (มาตรฐานประเทศจีน)
5	จางเจียเจี๋ย – ฉางซา – เหวินเหอไฮ๋ว – อีสระช้อปปิ้งร้านขนมยักษ์ SNACK BUSY STATION – ถนนหวงซิงลู่ (POP MART)	🍷	🍷	🍷	MINGCHENG INTERNATIONAL HOTEL หรือเทียบเท่าระดับ 5 ดาว (มาตรฐานประเทศจีน)
6	อีสระช้อปปิ้งเอาท์เล็ทฉางซา – ฉางซา – กรุงเทพฯ (สนามบินดอนเมือง) (SL935 : 14.35-16.30)	🍷	🍷	X	

กรุณาเตรียมค่าทิปหัวหน้าทัวร์,ไกด์และคนขับรถ จำนวน 1,500 บาท ตลอดการเดินทาง

HIGHLIGHT

New
ZHANGJIAJIE



ซิปไลน์ข้าม
แกรนด์แคนยอน



SNACK BUSY
STATION



น้ำตกฟูหรงเจิ้น



ชุดพื้นเมืองฟ่งหวง



เทียนเหมินซาน



เขาวงตาร

เที่ยวครบ..จบทุกไฮไลท์ !!

- พิเศษพัก 2 เมือง พักใน เมืองโบราณฟูหรงเจิ้น และด้านหน้าเมืองโบราณฟ่งหวง
- ขึ้นเดิน "ซิปไลน์" บั้งสลิงข้ามแกรนด์แคนยอน ความสูงจากพื้น 300 เมตร
- ลิฟต์แก้ว 3 ตอน สร้างอยู่ริมหน้าผา ส่วนหนึ่งฝังอยู่ในภูเขาอีกครั้งหนึ่งอยู่บนหน้าผา
- ดินแดนสวรรค์หุบเขาพันยอด แหล่งถ่ายทำภาพยนตร์ ระดับโลกเรื่อง "อวตาร"
- โชว์นางจิ้งจอกขาว กำกับการแสดงโดย จางอ๋อหมิว ผู้กำกับชื่อดังของเมืองจีน
- สัมผัสนั่งรถไฟความเร็วสูง จาก เมืองฉางซา สู่ เมืองฟ่งหวง
- ไม่พลาดกับคอนเสิร์ต ถ่ายรูปใส่ชุดพื้นเมืองฟ่งหวง
- ซอปปิงขนมร้านดังอินเทอร์เน็ต SNACK BUSY STATION
- เมนูพิเศษ...อาหารริมน้ำตกฟูหรงเจิ้น/ หม้อไฟทะเลรวมมิตร /เปิดปิกนิก /บาร์บีคิว /สุกี้หม่าล่า

โปรแกรมการเดินทาง

วันแรก กรุงเทพฯ (สนามบินดอนเมือง) – ฉางซา (SL934 : 09.40-13.35) – นั่งรถไฟความเร็วสูง – ฟังหวง – ล่องเรือตามลำน้ำถั่วเจียงชมเมืองโบราณฟังหวงยามค่ำคืน

06.30 น. ✈️ พร้อมกันที่ ท่าอากาศยานดอนเมือง ณ อาคารผู้โดยสารขาออก (ระหว่างประเทศ) ชั้น 4 สายการบิน บิน THAI LION AIR (SL) โดยมีเจ้าหน้าที่จากทางบริษัทฯ คอยต้อนรับ และอำนวยความสะดวกแต่ท่านก่อน ออกเดินทาง

09.40 น. เห็นฟ้าสูง ฉางซา โดยสายการบิน THAI LION AIR เที่ยวบินที่ SL934 ➔ (ไม่มีบริการอาหารบนเครื่อง)



โปรดทราบ: เที่ยวบินนี้เป็นเที่ยวบินเช่าเหมาลำ มีข้อจำกัดดังนี้

- การจัดที่นั่งเป็นแบบสุ่มเลือก (Random) ตามกฎของสายการบิน ที่นั่งอาจจะไม่ได้นั่งติดกันและไม่สามารถเลือกหรือซื้อที่นั่งบนเครื่องบินได้
- บนเครื่องไม่มีบริการอาหารร้อน หากท่านสนใจสามารถเลือกซื้อ Snacks / เครื่องดื่ม ตามเมนูข้างต้น โดยชำระบนเครื่องได้เลย (ทางบริษัทไม่สามารถจองล่วงหน้าได้)

13.35 น. เดินทางถึง **สนามบินเมืองฉางซา** ตั้งอยู่ทางตอนใต้ของแม่น้ำเซียง ทิศเหนือติดทะเลสาบตงถึง ตะวันออกติดภูเขาฉว่ฉีเยว่ ตะวันตกติดภูเขาอู๋หลิง ทิศใต้ติดภูเขาเอ็งชาน มีพื้นที่ประมาณ 12,500 ตร.กม.แบ่งเขตการปกครองออกเป็น 5 เขต และ 4 อำเภอ หลังผ่านพิธีการตรวจคนเข้าเมืองและรับสัมภาระเรียบร้อยแล้ว

บริการแสมเบอร์เกอร์ + น้ำ (ท่านละ 1 ชุด)



นำท่านเดินทางสู่ สถานีรถไฟฉางซา เพื่อโดยสาร รถไฟความเร็วสูง มุ่งหน้าสู่ เมืองฟ่งหวง (ใช้เวลาเดินทางประมาณ 2 ชั่วโมง)



(ทั้งนี้อาจจะมีการเปลี่ยนแปลงขบวนรถไฟ) หมายเหตุ: เพื่อความรวดเร็วในการขึ้น - ลงรถไฟ กระเป๋าเดินทาง และสัมภาระของแต่ละท่านจำเป็นต้องลากด้วยตนเอง จึงควรเลือกใช้กระเป๋าเดินทางแบบคันชักล้อลากที่มีขนาดไม่ใหญ่จนเกินไป

คำ

📍 รับประทานอาหารค่ำที่ภัตตาคาร (ในกรณีที่เวลาไม่เพียงพอขอเปลี่ยนเป็นทานอาหารบนรถไฟแทน เชื้ออาหารท่านละ 1 ชุด)

นำท่าน ล่องเรือตามลำน้ำถั่วเจียงชมเมืองโบราณฟ่งหวงยามค่ำคืน ที่จะทำให้น่าสนุก ตื่นเต้น แต่ไม่มีอันตราย ชมบ้านเรือนสองฟากฝั่งแม่น้ำ สะพานโบราณอวดความเป็นธรรมชาติให้ท่านได้สัมผัสพร้อมเก็บภาพประทับใจไว้เป็นที่ระลึก



หมายเหตุ : ในกรณีที่ไม่สามารถล่องเรือตามลำน้ำถั่วเจียงได้อันเนื่องมาจากการเปิดปิดฝายทดน้ำจึงทำให้ไม่มีน้ำเพียงพอสำหรับการล่องเรือได้หรือภัยทางธรรมชาติ ทางบริษัทฯไม่มีการคืนค่าบริการใดๆทั้งสิ้น

👉 พักที่ JI HOTEL หรือเทียบเท่าระดับ 4 ดาว (พักในเมืองโบราณใกล้แม่น้ำถั่วเจียง)



*** ที่พักในเมืองโบราณฟงหวง โรงแรมคีนี่ไม่มีห้องสำหรับพัก 3 ท่าน หรือเสริมเตียง หากท่านใดที่
พัก ห้องละ 3 ท่าน จำนวน 1 ห้อง จำเป็นต้อง พักแยกเป็น 2 ห้อง และชำระเงินเพิ่ม 1,000 บาทต่อ
คืน ***



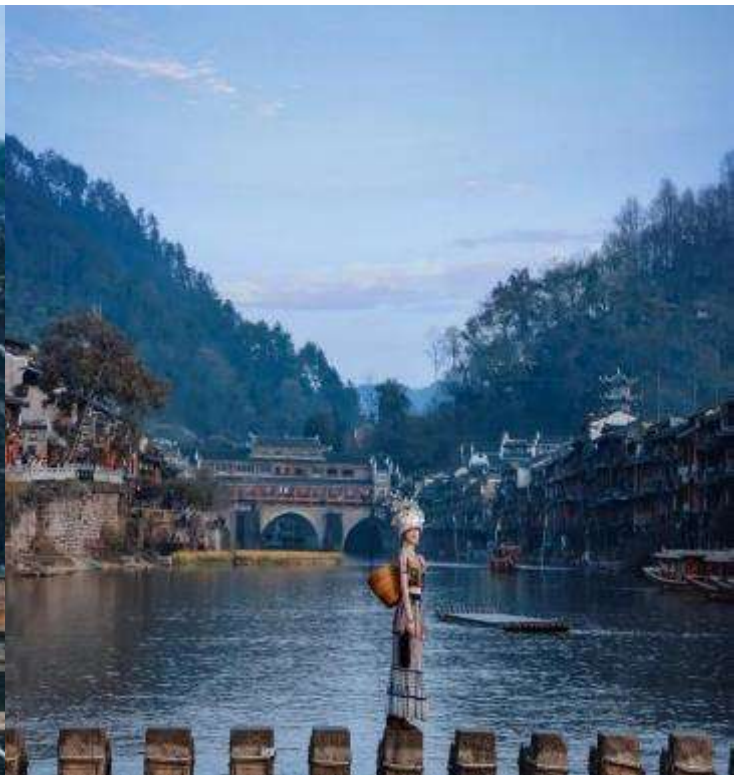
วันที่สอง

สะพานสายรุ้ง – เมืองโบราณฟ่งหวง+ถ่ายรูปชุดพื้นเมืองเซีคอินเมืองฟ่งหวง – เมืองฟูหรงเจิ้น – น้ำตกฟูหรงเจิ้น

เช้า

📍 รับประทานอาหารเช้า ณ ห้องอาหารโรงแรม

นำท่านชม สะพานสายรุ้ง หรือ สะพานหงเจียว สะพานที่เป็นมรดกตกทอดเก่าแก่ที่สุดมาจนถึงวันนี้ มีอายุกว่า 300 ปี สร้างในสมัยฮ่องเต้คังซี แห่งราชวงศ์ชิง จากนั้นนำท่านชม เมืองโบราณฟ่งหวง+ถ่ายรูปชุดพื้นเมืองเซีคอินเมืองฟ่งหวง เป็นเมืองแห่งการท่องเที่ยวระดับ 5 A ตั้งอยู่ริมแม่น้ำถั่ว สร้างในราชวงศ์ถัง จุดเด่นคือ กำแพงโบราณและให้ท่านได้สวมชุดพื้นเมืองถ่ายรูปวิวบรรยากาศที่มาแล้วไม่ควรพลาด นอกจากนี้ยังมีโบราณสถานและโบราณวัตถุทางด้านวัฒนธรรมอันล้ำค่าที่ตกทอดมาจากราชวงศ์หมิงและชิงหลายร้อยแห่ง มีถนนที่ปูด้วยหินเขียว 20 กว่าสาย



เที่ยง
บ่าย

📍 รับประทานอาหารกลางวันภัตตาคาร

นำท่านเดินทางสู่ เมืองฟูหรงเจิ้น Furong Zhen (ใช้เวลาเดินทางประมาณ 2 ชั่วโมง) ซึ่งตั้งอยู่เขตปกครองตนเองเผ่าถู่เจี๋ยและเผ่าเหมียวเมืองเซียงซี ที่ถูกขนานนามว่า เมืองแห่งน้ำตก เนื่องจากสถานที่แห่งนี้ตั้งอยู่บนภูเขาสูง ที่รายล้อมด้วยสายน้ำที่ไหลผ่านบ้านเรือน จนกลายเป็นฉากสวยๆ ในภาพยนตร์เรื่อง Hibiscus Town ที่ฉายในจีนเมืองปี 1986 ซึ่งสร้างชื่อเสียงให้กับทั้งภาพยนตร์และสถานที่แห่งนี้อย่างมาก





จากนั้นนำท่านชม **น้ำตกฟูหรง** ซึ่งเป็นเอกลักษณ์ของเมืองฟูหรง เป็นน้ำตกที่อยู่ใจกลางเมือง ถ้ามองจากฝั่งตรงข้ามจะดูเหมือนว่าเมืองตั้งอยู่บนหน้าผาที่มีน้ำตกไหลอยู่ข้างล่าง น้ำตกนี้มีขนาดกว้างประมาณ 40 เมตร และสูงประมาณ 60 เมตร ซึ่งความพิเศษอีกอย่างของที่นี่คือ เราสามารถเดินผ่านด้านหลังม่านน้ำตกได้



คำ

📍 รับประทานอาหารค่ำที่ภัตตาคาร พิเศษ...รับประทานอาหารค่ำพร้อมชมวิวน้ำตกฟูหรงเจิ้น
📍 พักที่ ANNAIXI ZHOUI HOTEL หรือเทียบเท่าระดับ 4 ดาว (พักด้านหน้าเมืองโบราณฟูหรงเจิ้น)



วันที่สาม

ฟูหรงเจิ้น – จางเจียเจี๋ย – เซาเทียนเหมินซาน (กระเช้าขึ้น-ลง+บันไดเลื่อน) – ระเปียงแก้ว (รวม
ผ้าห่มรองเท้า) – ประตูสวรรค์ – โซว์นางจิ้งจอกขาว

เช้า

📍 รับประทานอาหารเช้า ณ ห้องอาหารโรงแรม

นำท่านเดินทางสู่ เมืองจางเจียเจี๋ย (ใช้เวลาเดินทางประมาณ 2 ชั่วโมง) อุทยานมรดกโลกตั้งอยู่ทาง
ตะวันตกเฉียงเหนือของมณฑลหูหนาน เป็นอุทยานแห่งชาติแห่งแรกของจีน และได้รับการประกาศให้เป็น
มรดกโลกธรรมชาติในปี ค.ศ.1992

เที่ยง

📍 รับประทานอาหารกลางวันที่พักตากดาร **ลิ้มรสอาหารพิเศษ...บาร์บีคิว**

บ่าย

นำท่านเดินทางสู่ เซาเทียนเหมินซาน อยู่ห่างจากเขตเมืองจางเจียเจี๋ยเพียง 6 กิโลเมตร อยู่สูงจาก
ระดับน้ำทะเล 1,518.6 เมตร เป็นภูเขาถือชื่อแห่งแรกที่ได้บันทึกไว้ในจดหมายเหตุประวัติศาสตร์ของเมืองจาง
เจียเจี๋ย เนื่องจากหน้าผาสูงชันมีช่องโพรงลักษณะคล้ายประตูซึ่ง ก็คือ ช่องหินเทียนเหมิน (ประตูสวรรค์) ที่
มีทัศนียภาพแปลกมหัศจรรย์และพบเห็นได้น้อยมากในโลกปัจจุบัน และนำท่านขึ้นสู่เขาโดย นั่งกระเช้าขึ้น-
ลง+บันไดเลื่อน

(หมายเหตุ : รายการนี้ไกด์จะดูความเหมาะสมของเวลา โดยการเลือกนั่งกระเช้าขึ้นและลงบันได
เลื่อน หรือเลือกขึ้นบันไดเลื่อนและลงกระเช้า กระเช้ามีความยาวถึง 7.5 กิโลเมตร ใช้เวลาเพียง 40
นาที)



ให้ท่านได้ชมความงามของภูเขานับร้อยยอดที่สูงเสียดฟ้า และชมเส้นทางขึ้นเขาที่มีโค้งถึง 99 โค้ง นำท่านเดิน
ชมหน้าผาลอยฟ้าให้ท่านพิศูจน์ความสวยงามของหน้าผาที่งดงามที่สุดแห่งหนึ่งพร้อมกับความเสียวของ
ระเปียงแก้ว (รวมผ้าห่มรองเท้า) ที่มีระยะทางประมาณ 60 เมตร สร้างอยู่สูงกว่าระดับน้ำทะเลถึง 1.4
กิโลเมตร จากนั้นนำท่านลงบันไดเลื่อนมาจนถึง ถ้ำเทียนเหมินซาน หรือเรียกว่า ถ้ำประตูสวรรค์ เป็น 1 ใน
4 ภูเขาที่สวยงามของจีน เหตุที่เรียกว่าประตูสวรรค์เพราะภูเขาเกิดระเบิดขึ้นเองโดยธรรมชาติจนกลายเป็นช่อง
ประตูขึ้น ช่องประตูนี้สูง 131.5 เมตร กว้าง 57 เมตร ลึก 60 เมตร สมควรแก่เวลาเดินทางลงจากเขา



mini
MINI WORLD TRAVEL



@MINIWORLD



WWW.MINIWORLDTRAVEL.CO.TH



082-9351683 / 094-4414935 / 064-7915626



INFO@MINIWORLDTRAVEL.COM

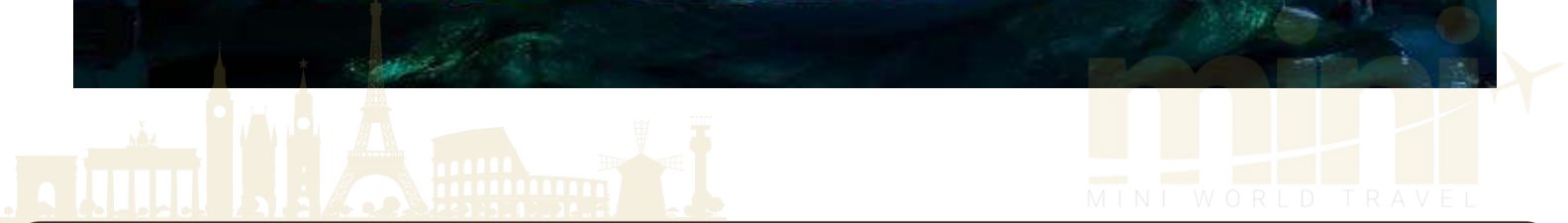


***โปรดทราบ!! **หมายเหตุ** : การนั่งกระเช้าขึ้น-ลง เขาเทียนเหมินซาน หากกระเช้าปิดซ่อมบำรุง ทางบริษัทฯ จะจัดโปรแกรมอื่นมาทดแทนให้ / การนั่งรถ+บันไดเลื่อนของอุทยานขึ้นไปบนถ้ำเทียนเหมินซาน หากรถ+บันไดเลื่อนของอุทยานไม่สามารถขึ้นไปถ้ำเทียนเหมินซานได้ ทางบริษัทฯ จะไม่คืนเงิน หรือหาโปรแกรมอื่นมาทดแทนให้ ทั้งนี้ ขึ้นอยู่กับสภาวะอากาศ และการรักษาความปลอดภัยของนักท่องเที่ยว โดยยึดตามประกาศจากทางอุทยานเป็นสำคัญ โดยที่ไม่แจ้งให้ทราบล่วงหน้า

คำ

๑๐) **รับประทานอาหารค่ำที่ภัตตาคาร พิเศษ...หม้อไฟทะเลรวมมิตร**

นำท่านชม **โชว์นางจิ้งจอกขาว** การแสดงที่ถือว่าครบครันด้วยอารมณ์ต่าง ๆ ชวนให้เคลิบเคลิ้มไปกับการแสดง เป็นการแสดงบทรเกี่ยวกับความรักของนางพญานางจิ้งจอกขาวที่มีต่อชายผู้เป็นที่รัก



(โชว์นางจิ้งจอกขาวจะปิดการแสดงในช่วงฤดูหนาวประมาณเดือนธันวาคม-มีนาคมของทุกปี ปิดและเปิดวันไหนขึ้นอยู่กับประกาศของทางผู้จัด ฉะนั้นทางบริษัทขอสงวนสิทธิ์ในการเปลี่ยนเป็น โชว์เหมยลี่เซียงซี ซึ่งเป็นโชว์เกี่ยวกับประเพณีวัฒนธรรม วิถีชีวิตของแต่ละเผ่าซึ่งเป็นเอกลักษณ์เฉพาะของชาวจางเจียเจียในมณฑลหูหนานและที่มีความอลังการสวยงามด้วย แสง สี เสียง แทนให้ท่าน)
***โปรดทราบ!! โชว์นี้แสดงที่โรงละครกลางแจ้งหากมีการปิดการแสดงในวันนั้นๆ หรือปิดการแสดงในช่วงฤดูหนาว ไม่ว่าจะด้วยกรณีใดๆ ทำให้เข้าชมไม่ได้ผู้จัดรับผิดชอบเพียงจัดโชว์พื้นเมืองชุดอื่นทดแทน ให้เท่านั้น หากบัตรได้ถูกใช้ไปแล้วจะไม่มีการคืนค่าบริการใดๆ ***

👉 พักที่ REZEN HEYI S HOTEL หรือเทียบเท่าระดับ 5 ดาว (มาตรฐานประเทศจีน)



วันที่สี่

แกรนด์แคนยอน(นั่งบอลลูน+ชิปไลน์+สไลเดอร์กระจก+ล่องเรือ+ลิฟต์แก้ว) – สะพานแก้วที่ยาวที่สุด – เขาอวตาร (ลิฟท์แก้ว) – เขาเทียนจื่อซาน (นั่งกระเช้า) – สวนจอมพลเสื่อหลง

เช้า

🎯 รับประทานอาหารเช้า ณ ห้องอาหารโรงแรม

นำท่านเดินทางสู่ แกรนด์แคนยอนจางเจี๋ยเจีย ชมความงามของธรรมชาติสถานที่แห่งนี้ มีภูมิทัศน์ที่งดงามจนได้รับการประกาศให้เป็นมรดกโลกปี 1992 จากองค์การ UNESCO นำท่าน นั่งบอลลูนเทียม ไล่แวนตาวีอาร์ สัมผัสบรรยากาศ 360 องศา เสมือนว่าเราอยู่ในบอลลูนจริงๆ และได้ผาดโผน ในแกรนด์แคนยอนจางเจี๋ยเจียและสะพานกระจก ให้ภาพตื่นตาตื่นใจ สร้างความประทับใจต่อผู้ได้ไปเที่ยวยิ่งนัก



จากนั้นนำท่าน “ชิปไลน์” นั่งสลิงข้ามแกรนด์แคนยอน ความยาว 358 เมตร ความสูงจากพื้น 300 เมตร ให้นักท่องเที่ยวสัมผัสถึงความรู้สึก เหมือนดังเราบินได้เหมือนนก ท่ามกลางบรรยากาศเสียงกรีดร้องที่ตื่นเต้น ผสมกับความท้าทาย ระหว่างทางชมวิวเขาที่สวยงามตระการตา



จากนั้นนำท่าน **สไลเดอร์กระจกชมธรรมชาติ** ความยาว 500 เมตร สไลด์จากบนเขาสูงลัดเลาะตามทางสภาพเขาจนมาสู่ตีนเขา ให้เราได้ย่อนวัยความทรงจำแสนสนุกในวันเด็ก กับสไลด์ที่ไม่เหมือนใครในธรรมชาติที่สวยงาม



จากนั้นนำท่าน **ล่องเรือทะเลสาบเรนโบว์** ประมาณ 5-8 นาที ชมน้ำตก ที่สวยงามและสัมผัสความเย็นสบายของธรรมชาติ น้ำใส อากาศดี ต้นไม้เขียวขจี ดั่งสวรรค์ชั้นฟ้า มีสายรุ้งเจ็ดสีสวยงาม (ถ้ามีแสงอาทิตย์) ดั่งในเทพนิยาย ทำให้ผู้มาล่องเรือ ไม่อยากกลับเลยทีเดียว

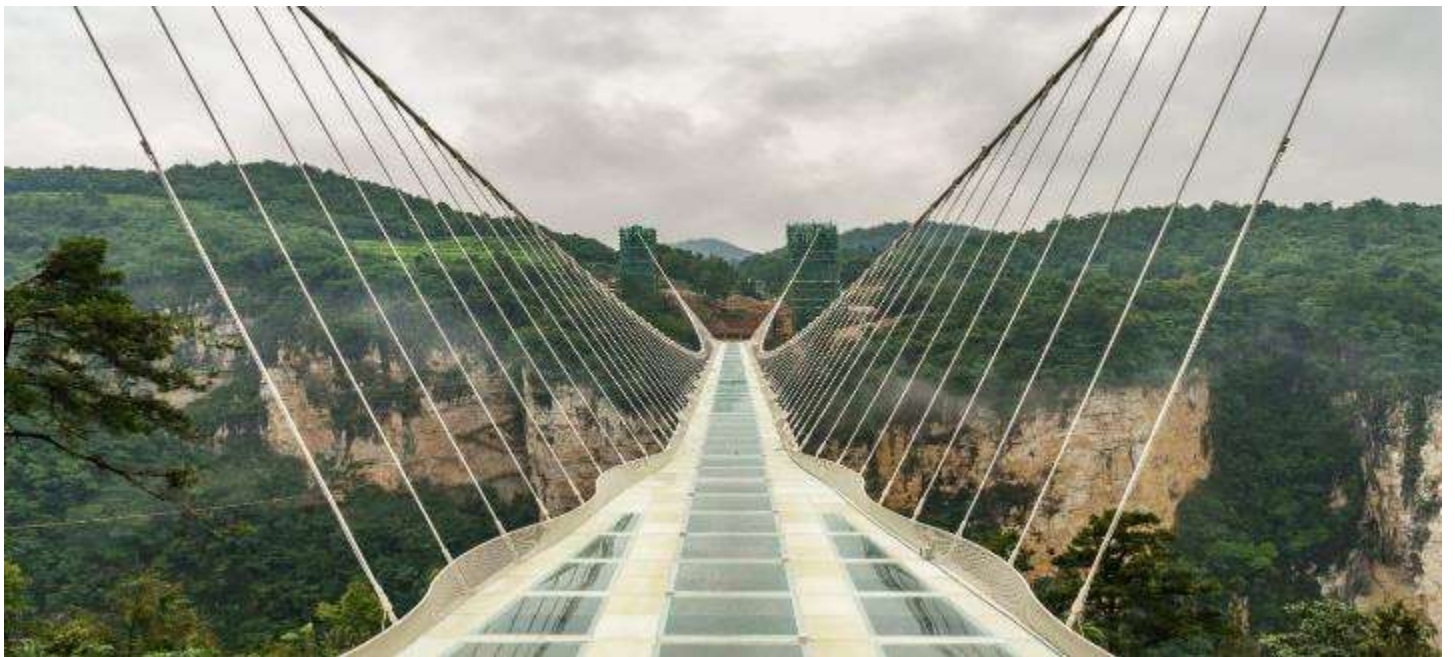


จากนั้นนำท่าน นั่งลิฟต์แก้ว 3 ตอน สร้างอยู่ริมหน้าผา ส่วนหนึ่งฝังอยู่ในภูเขา อีกครึ่งหนึ่งอยู่บนหน้าผา เมื่อเราอยู่ในลิฟต์ สัมผัสได้ถึงความตื่นเต้นที่ลอยอยู่ในใจกลางภูเขา สู่น้ำผาสูงชัน ที่เราสามารถมองเห็นแกรนด์แคนยอน และสะพานกระจก ที่สวยงามประทับใจยิ่งนักอยากจะลิ้มลิ้น

*****โปรดทราบ!! ค่าบัตรเข้าชมแกรนด์แคนยอนเป็นบัตรชุดรวมทั้งหมด ถ้าท่านไม่เข้าร่วมกิจกรรมใดกิจกรรมหนึ่ง ไม่สามารถหักคืนเงินได้ สำหรับท่านที่ไม่ต้องการเล่นกิจกรรมที่ผาดโผน ท่านสามารถทดแทนได้โดยขึ้น-ลงลิฟต์ ทางบริษัทฯ ขอสงวนสิทธิ์ไม่คืนค่าบริการใดๆ ทั้งสิ้น โดยไม่ต้องแจ้งให้ทราบล่วงหน้า**



นำท่านพิสูจน์ความกล้ากับ สะพานแก้วจางเจียเจี๋ย สะพานแก้วที่ยาวและสูงที่สุดในโลก สามารถรองรับคนได้มากถึง 800 คน อีกทั้งสะพานแห่งนี้มีความยาว 430 เมตร กว้าง 6 เมตร สูง 300 เมตร เชื่อมสองหน้าผา



*****โปรดทราบ!!**หมายเหตุ : หากสะพานแก้วปิด ไม่สามารถเข้าไปเที่ยวชมได้ ทางบริษัทฯ ขอสงวนสิทธิ์ไม่คืนค่าบริการใดๆ ทั้งสิ้น โดยไม่ต้องแจ้งให้ทราบล่วงหน้า

เที่ยง
บ่าย 10 | **รับประทานอาหารกลางวันที่ภัตตาคาร**
นำท่านขึ้น **เขาเทียนจื่อซาน (เขาจักรพรรดิ)** อยู่ในเขตอุทยานเหยียนเจียเจีย ลิฟท์แก้วไปหลง ลิฟท์แก้วแห่งแรกของเอเชียสูง 326 เมตร จากนั้นนำท่าน สะพานไต้ฟ้าอันดับ 1 ที่มีทัศนียภาพสวยงามรายล้อมด้วยหมู่ขุนเขา ซึ่งภาพยนตร์ฮอลลีวูดชื่อดังเรื่อง “อวตาร” ได้นำวิวกบางส่วนของขุนเขามาเป็นฉากในการถ่ายทำ ท่านจะได้เพลิดเพลินกับทิวทัศน์อันสวยงามที่แสนประทับใจมิรู้ลืมและยากที่จะหาคำมาบรรยายได้ นำท่านชม **สวนจอมพลเห่อหลง** ได้รับการจัดตั้งเมื่อ ปี ค.ศ. 1986 เพื่อเป็นเกียรติแก่นายพลเห่อหลง แห่งพรรคคอมมิวนิสต์ ซึ่งเป็นชาวสี่เฉียวและมีถิ่นกำเนิดอยู่ในบริเวณนี้ จากนั้นนำท่านลงจากเขา **โดยกระเช้า**



ค่ำ 10 | **รับประทานอาหารค่ำที่ภัตตาคาร**
➡ พักที่ REZEN HEYI S HOTEL หรือเทียบเท่าระดับ 5 ดาว (มาตรฐานประเทศจีน)

วันที่ห้า จางเจียเจีย – จางซา – เหวินเหอไห่ยว – อีสระช้อปปิ้งร้านขนมยักษ์ SNACK BUSY STATION – ถนนหวงซิงลู่ (POP MART)

เช้า 10 | **รับประทานอาหารเช้า ณ ห้องอาหารโรงแรม**
นำท่านเดินทางกลับสู่เมือง **จางซา (ใช้เวลาเดินทางประมาณ 4 ชั่วโมง)** ตั้งอยู่ทางตอนใต้ของแม่น้ำเซียงทิสเหนือติดทะเลสาบตงถึง ตะวันออกติดภูเขาฉีเซียว ตะวันตกติดภูเขาอูหลิง ทิศใต้ติดภูเขาเฮิงชาน มีพื้นที่ประมาณ 12,500 ตร.กม.แบ่งเขตการปกครองออกเป็น 5 เขต และ 4 อำเภอ

เที่ยง 10 | **รับประทานอาหารกลางวันที่ภัตตาคาร**

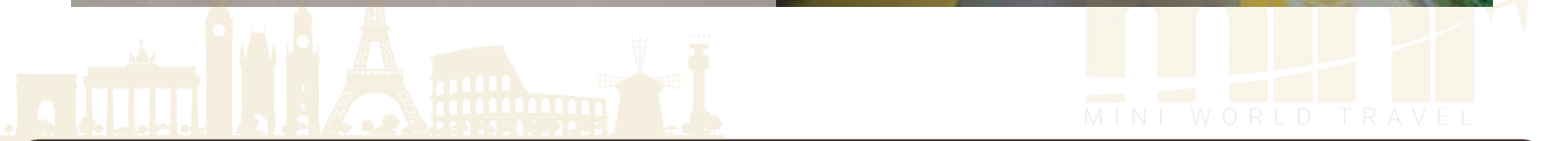
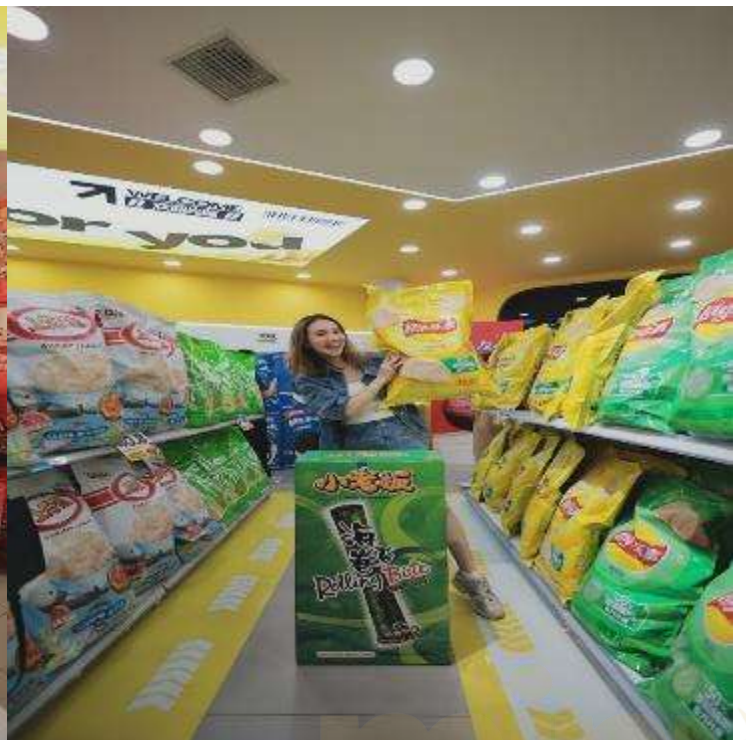


บ่าย

นำท่านสู่ **เหวินเหอโฮ่ยว** ตั้งอยู่ในใจกลางเมืองนครฉางซา สถานที่สุดไวรัลยอดเยี่ยม ที่ได้จำลองชุมชนนครฉางซาในยุค 80 ไว้ด้วยกัน ด้วยการตกแต่งในสภาพที่ย้อนยุค จำลองร้านค้า ร้านขายของชำ ร้านขายของวินเทจ ร้านทำผมในอดีตไว้ที่เดียวกัน และที่สำคัญได้รวม Street Food ท้องถิ่นมากมาย ให้เราได้เดินชมและชิมได้เรื่อยๆ รวากับว่าได้ย้อนกลับไปในอดีต ที่ได้กลิ่นอายแบบจีนยุค 1980



นำท่านอิสระช้อปปิ้งร้าน **ขนมยักษ์ SNACK BUSY STATION** ร้านขนมยักษ์สุดไวรัลของชาวจีน เป็นร้านที่รวบรวมขนมแบรนด์ยอดเยี่ยมที่นิยม ให้ท่านสามารถเลือกสินค้าและของฝากต่างๆ ได้ตามอัธยาศัย และไฮไลท์ที่ไม่ควรพลาด ท่านสามารถถ่ายรูปกับขนมกล่องยักษ์จุดเด่นของร้านที่ใครๆต่างมาเช็คอิน ถ่ายรูปปังๆให้ท่านเลือกมุมถ่ายได้ตามอัธยาศัย



คำ ๑๐! รับประทานอาหารค่ำที่ภัตตาคาร **ลิ้มรสอาหารพิเศษ... สุกี้หม่าล่า**

นำให้ท่านอิสระช้อปปิ้งที่ ถนนคนเดินหวงชิงลู่ ตลาดใหญ่ที่สุดของมณฑลหูหนาน มีสินค้ามากมายให้ท่านเลือกซื้อทั้งสินค้าแบรนด์เนม ยี่ห้อจีนชื่อดังและสินค้าราคาถูก และ ร้าน POP MART ของเล่นยอดฮิต รวมถึงมีของกินพื้นเมืองให้ท่านเลือกสรร และชูปเปอร์มาเก็ตท้องถิ่นให้ท่านซื้อของพื้นเมืองเป็นของฝาก



พักที่ MINGCHENG INTERNATIONAL HOTEL หรือเทียบเท่าระดับ 5 (มาตรฐานประเทศจีน)



วันที่หก อิสระช้อปปิ้งเอาท์เล็ตฉางซา – ฉางซา – กรุงเทพฯ (สนามบินดอนเมือง) (SL935 : 14.35-16.30)

เช้า ๑๐! รับประทานอาหารเช้า ณ ห้องอาหารโรงแรม

นำท่านอิสระ ช้อปปีงเอาท์เล็ตฉางซา แก่ท่านสามารถเลือกสินค้าและของฝากต่างๆ ได้ตามอัธยาศัย

เที่ยง ๑๐! รับประทานอาหารกลางวันภัตตาคาร **ลิ้มรสอาหารพิเศษ... เป็ดปักกิ่ง**

สมควรแก่เวลา กรุณาตรวจเช็คสัมภาระให้เรียบร้อย เพื่อเตรียมตัวเดินทางสู่สนามบินเพื่อกลับกรุงเทพฯ



- 14.35 น. ออกเดินทางสู่ กรุงเทพฯ โดยสายการบิน THAI LION AIR เที่ยวบินที่ SL935 →
 (ไม่มีบริการอาหารและเครื่องดื่มบนเครื่อง)
- 16.30 น. ถึง กรุงเทพฯ โดยสวัสดิภาพ พร้อมความประทับใจ..... 😊😊😊😊

*****ขอบคุณทุกท่านที่ใช้บริการ*****

😊😊😊😊 ซื่อสัตย์ จริงใจ ห่วงใย เน้นบริการ คืองานของเรา 😊😊😊😊

****หมายเหตุ: โปรแกรมและราคาสามารถเปลี่ยนแปลงได้ตามความเหมาะสมโดยไม่ต้องแจ้งให้ทราบล่วงหน้าทางบริษัทฯ จะถือผลประโยชน์ของลูกค้าเป็นสำคัญ****

ในกรณีที่ลูกค้าต้องออกตัวโดยสารภายในประเทศ (เครื่องบิน , รถทัวร์ , รถไฟ) กรุณาติดต่อเจ้าหน้าที่ของบริษัทฯ เพื่อเช็คว่ากรุ๊ปมีการคอนเฟิร์มเดินทางก่อนทุกครั้ง เนื่องจากสายการบินอาจมีการปรับเปลี่ยนไฟล์ทบิน หรือเวลาบิน โดยไม่ได้แจ้งให้ทราบล่วงหน้า ทางบริษัทฯ จะไม่รับผิดชอบใด ๆ ในกรณี ถ้าท่านออกตัวภายในโดยไม่แจ้งให้ทราบและหากไฟล์ทบินมีการปรับเปลี่ยนเวลาบิน เพราะถือว่าท่านยอมรับในเงื่อนไขดังกล่าว

อัตราค่าบริการ (ราคาต่อท่าน)

วันเดินทาง	ราคาทัวร์ผู้ใหญ่ พักห้องละ 2-3 ท่าน (15 ท่านออกเดินทาง)	พักเดี่ยว จ่ายเพิ่ม	ราคาทัวร์ผู้ใหญ่ ไม่รวมตัว
20 – 25 กุมภาพันธ์ 2568	32,999 บาท/ท่าน	5,500 บาท	ไม่รับจองแลนด์
6 – 11 มีนาคม 2568	33,999 บาท/ท่าน	5,500 บาท	ไม่รับจองแลนด์
7 – 12 มีนาคม 2568	33,999 บาท/ท่าน	5,500 บาท	ไม่รับจองแลนด์
13 – 18 มีนาคม 2568	33,999 บาท/ท่าน	5,500 บาท	ไม่รับจองแลนด์
20 – 25 มีนาคม 2568	33,999 บาท/ท่าน	5,500 บาท	ไม่รับจองแลนด์
22 – 27 มีนาคม 2568	33,999 บาท/ท่าน	5,500 บาท	ไม่รับจองแลนด์
27 มีนาคม – 1 เมษายน 2568	33,999 บาท/ท่าน	5,500 บาท	ไม่รับจองแลนด์
28 มีนาคม – 2 เมษายน 2568	33,999 บาท/ท่าน	5,500 บาท	ไม่รับจองแลนด์
1 – 6 เมษายน 2568	34,999 บาท/ท่าน	5,500 บาท	ไม่รับจองแลนด์
5 – 10 เมษายน 2568	34,999 บาท/ท่าน	5,500 บาท	ไม่รับจองแลนด์
9 – 14 เมษายน 2568	36,999 บาท/ท่าน	5,500 บาท	ไม่รับจองแลนด์
11 – 16 เมษายน 2568	37,999 บาท/ท่าน	5,500 บาท	ไม่รับจองแลนด์
14 – 19 เมษายน 2568	37,999 บาท/ท่าน	5,500 บาท	ไม่รับจองแลนด์



MINI WORLD TRAVEL

15 – 20 เมษายน 2568	36,999 บาท/ท่าน	5,500 บาท	ไม่รับจอยแลนด์
24 – 29 เมษายน 2568	34,999 บาท/ท่าน	5,500 บาท	ไม่รับจอยแลนด์
7 – 12 พฤษภาคม 2568	33,999 บาท/ท่าน	5,500 บาท	ไม่รับจอยแลนด์
9 – 14 พฤษภาคม 2568	33,999 บาท/ท่าน	5,500 บาท	ไม่รับจอยแลนด์
10 – 15 พฤษภาคม 2568	33,999 บาท/ท่าน	5,500 บาท	ไม่รับจอยแลนด์
29 พฤษภาคม – 3 มิถุนายน 2568	33,999 บาท/ท่าน	5,500 บาท	ไม่รับจอยแลนด์
5 – 10 มิถุนายน 2568	32,999 บาท/ท่าน	5,500 บาท	ไม่รับจอยแลนด์
19 – 24 มิถุนายน 2568	32,999 บาท/ท่าน	5,500 บาท	ไม่รับจอยแลนด์

อัตราค่าบริการดังกล่าวรวม

- ค่าตัวเครื่องบินชั้นทัศนอาจร ไป-กลับ พร้อมกรุ๊ป ตามที่ระบุไว้ในรายการเท่านั้น **ตัวเครื่องบินที่ใช้เป็นแบบกรุ๊ปไม่สามารถเลือกที่นั่งล่วงหน้าได้ (ท่านจะได้รับที่นั่งแบบสุ่มเท่านั้น)**
- ค่าภาษีสนามบินทุกแห่ง หากสายการบินมีการปรับราคาภาษีน้ำมันขึ้น ทางบริษัทฯ ขอสงวนสิทธิ์เก็บค่าภาษีน้ำมันเพิ่มตามความเป็นจริง ก่อนการเดินทาง**ราคาตัววันนี้ใช้ค่าน้ำมัน ณ วันที่ 5 พ.ย. 67 **
- ค่าโรงแรม ระดับมาตรฐาน (พักห้องละ 2-3 ท่าน)
กรณีห้อง TWIN BED (เตียงเดี่ยว 2 เตียง) ซึ่งโรงแรมไม่มีหรือเต็ม ทางบริษัทฯขอปรับเป็นห้อง DOUBLE BED แทนโดยมีต้องแจ้งให้ทราบล่วงหน้า หรือ หากต้องการห้องพักแบบ DOUBLE BED ซึ่งโรงแรมไม่มีหรือเต็ม ทางบริษัทฯขอปรับเป็นห้อง TWIN BED แทนโดยมีต้องแจ้งให้ทราบล่วงหน้า เช่นกัน กรณีพักแบบ TRIPLE ROOM 3 ท่าน 1 ห้อง ท่านที่ 3 อาจเป็นเสริมเตียง หรือ SOFA BED หรือ เสริมฟูกที่นอน ทั้งนี้ขึ้นอยู่กับรูปแบบการจัดห้องพักของโรงแรมนั้นๆ
- ค่าอาหาร ตามที่ระบุไว้ในรายการ
- ค่ายานพาหนะ และค่าธรรมเนียมเข้าชมสถานที่ต่างๆ ตามที่ระบุไว้ในรายการ
- น้ำหนักสัมภาระ **ท่านละไม่เกิน 20 กิโลกรัม จำนวนท่านละ 1 ใบ** สัมภาระติดตัวขึ้นเครื่องได้ 1 ชิ้น ต่อท่าน น้ำหนักต้องไม่เกิน 7 กิโลกรัม, ค่าประกันวินาศภัยเครื่องบินตามเงื่อนไขของแต่ละสายการบินที่มีการเรียกเก็บ
- ค่าประกันอุบัติเหตุระหว่างการเดินทาง ท่านละไม่เกิน 1,000,000 บาท (ค่ารักษาพยาบาล 500,000 บาท) คู่คุ้มครองผู้เอาประกันที่มีอายุตั้งแต่ 1 เดือนขึ้นไป และผู้เอาประกันอายุระหว่าง 1 เดือน ถึง 15 ปี และผู้ที่มีอายุสูงกว่า 70 ปี ขึ้นไป ค่าชดเชยทั้งหลายตามกรมธรรม์จะลดลงเหลือเพียงครึ่งหนึ่งของค่าชดเชยที่ระบุไว้ในกรมธรรม์ทั้งนี้ยอมอยู่ในข้อจำกัดที่มีการตกลงไว้กับบริษัทประกันชีวิต **ในการเคลมประกันทุกกรณี ต้องมีใบเสร็จ และมีเอกสารรับรองทางการแพทย์** หรือจากหน่วยงานที่เกี่ยวข้อง
การประกันไม่คุ้มครอง
กรณีที่เสียชีวิต หรือ เจ็บป่วยทางร่างกายด้วยโรคประจำตัว, การติดเชื้อ, ไวรัส, ไข้เลือด, ไข้ตั้ง, อาการที่เกี่ยวข้องกับการติดยา, โรคติดต่อทางเพศสัมพันธ์, การบาดเจ็บจากความเสียหายโดยเจตนา, การฆ่าตัวตาย, เสียสติ, ตกอยู่ภายใต้อำนาจของสุรายาเสพติด, บาดเจ็บจากการทะเลาะวิวาท การแท้งบุตร, การบาดเจ็บเนื่องมาจากอาชญากรรม, ฆาตกรรม, นัดหยุดงาน, การก่อการร้าย การยึดพาหนะ และการปล้นอากาศยาน (Terrorism, Hijack, Skyjack) และ อื่นๆตามเงื่อนไขในกรมธรรม์
- ค่าบริการดังกล่าว (ข้อ 1-7) เป็นค่าบริการเฉพาะผู้เดินทางที่เป็นชาวไทยเท่านั้น!!!



อัตราค่าบริการดังกล่าวไม่รวม

1. ค่าธรรมเนียมยื่นวีซ่าท่องเที่ยวเข้าประเทศจีน ผู้ถือหนังสือเดินทางไทย (หมายเหตุ : ตั้งแต่วันที่ 1 มีนาคม 2567 จีนยกเลิกการขอวีซ่าสำหรับหนังสือเดินทางไทย ท่านสามารถเข้าจีนโดยไม่ต้องขอวีซ่า) ยกเว้นกรณีการพำนักถาวร การทำงาน การศึกษา กิจกรรมด้านสื่อ หรือกิจกรรมอื่น ๆ ที่จำเป็นต้องได้รับการอนุญาตล่วงหน้าจากหน่วยงานที่รับผิดชอบของอีกฝ่ายหนึ่ง
2. ค่าทำหนังสือเดินทางทุกประเภท
3. ค่าดำเนินการคัดกรองตรวจหาเชื้อ RT-PCR หรือ ATK ในกรณีที่ประเทศจีนต้องให้ตรวจ
4. ค่าใช้จ่ายอื่น ๆ ที่นอกเหนือจากรายการระบุ เช่น ค่าใช้จ่ายส่วนตัวอื่นๆ ฯลฯ
5. กรุณาเตรียมค่าทิปหัวหน้าทัวร์ ไกด์และคนขับรถ รวม 1,500 บาทต่อคน (เด็กชำระทิปเท่ากับผู้ใหญ่)
6. ค่าภาษีมูลค่าเพิ่ม VAT 7 % และหักภาษี ณ ที่จ่าย 3 % ในกรณีที่ลูกค้าต้องการใบเสร็จรับเงินที่ถูกต้อง จะต้องบวกค่าภาษีมูลค่าเพิ่ม และหัก ณ ที่จ่าย จากยอดขายจริงทั้งหมดเท่านั้น และโปรดแจ้งทางบริษัทฯ จะออกให้ภายหลัง ขอสงวนสิทธิ์ออกใบเสร็จที่ถูกต้องให้กับบริษัททัวร์เท่านั้น
7. ค่าวีซ่าจีนสำหรับชาวต่างชาติ
8. ค่าธรรมเนียมน้ำมันและภาษีสนามบิน ในกรณีที่สายการบินมีการปรับขึ้นราคา



สำคัญมาก!!!!

หนังสือเดินทาง (Passport) ต้องมีอายุ 6 เดือนขึ้นไป
และเหลือหน้าว่าง 2 หน้าขึ้นไป ต้องนำมาในวันเดินทาง

• ทางบริษัท ไม่สามารถรับผิดชอบ ในกรณีที่ลืมนำมา หรือนำหนังสือเดินทางมาผิดเล่ม •



mini
MINI WORLD TRAVEL



@MINIWORLD



WWW.MINIWORLDTRAVEL.CO.TH



082-9351683 / 094-4414935 / 064-7915626



INFO@MINIWORLDTRAVEL.COM

• ข้อควรทราบก่อนการเดินทาง •

- คณะทัวร์ครบ 15 ท่านออกเดินทาง มีหัวหน้าทัวร์ไทยเดินทางไป-กลับ พร้อมกับคณะ
ขนาดของกรุ๊ปไซค์ จำนวนผู้เดินทางอาจมีการปรับเพิ่มขึ้นได้โดยไม่ต้องแจ้งให้ทราบล่วงหน้า
- บริษัทฯ มีสิทธิ์ที่จะเปลี่ยนแปลงรายละเอียดบางประการในทัวร์นี้ เมื่อเกิดเหตุสุดวิสัยจนไม่อาจแก้ไขได้
- รายการท่องเที่ยวสามารถเปลี่ยนแปลงได้ตามความเหมาะสม โดยคำนึงถึงผลประโยชน์ของผู้เดินทางเป็นสำคัญ
- รายการท่องเที่ยว และอาหาร สามารถสลับรายการในแต่ละวัน เพื่อให้โปรแกรมการท่องเที่ยวเป็นไปอย่างราบรื่น และเหมาะสม โดยคำนึงถึงผลประโยชน์ของผู้เดินทางเป็นสำคัญ
- บริษัทฯ ไม่รับผิดชอบค่าเสียหายในเหตุการณ์ที่เกิดจากสายการบิน ภัยธรรมชาติ ปฏิบัติ และอื่นๆที่อยู่นอกเหนือการควบคุมของทางบริษัทฯ หรือค่าใช้จ่ายเพิ่มเติมที่เกิดขึ้นทางตรงหรือทางอ้อม เช่น การเจ็บป่วย การถูกทำร้าย, การสูญหาย, ความล่าช้า หรือจากอุบัติเหตุต่างๆ
- ทางบริษัทฯ จะไม่รับผิดชอบใดๆทั้งสิ้นหากเกิดกรณีความล่าช้าจากสายการบิน, การประท้วง, การนัดหยุดงาน การก่อกวนจลาจล หรือกรณีที่ท่านถูกปฏิเสธ การเข้าหรือออกเมืองจากเจ้าหน้าที่ตรวจคนเข้าเมือง หรือเจ้าหน้าที่กรมแรงงานทั้งจากไทย และต่างประเทศซึ่งอยู่นอกเหนือความรับผิดชอบของบริษัทฯ
- หากไม่สามารถไปเที่ยวในสถานที่ที่ระบุในโปรแกรมได้ อันเนื่องมาจากธรรมชาติ ความล่าช้า และความผิดพลาดจากทางสายการบิน จะไม่มีการคืนเงินใดๆทั้งสิ้น แต่ทั้งนี้ทางบริษัทฯ จะจัดหารายการเที่ยวสถานที่อื่นๆ มาให้ โดยขอสงวนสิทธิ์การเจ้าหน้าที่โดยไม่แจ้งให้ทราบล่วงหน้า
- ราคานี้คิดตามราคาตัวเครื่องบินในปัจจุบัน หากราคาตัวเครื่องบินปรับสูงขึ้น บริษัทฯ สงวนสิทธิ์ที่จะปรับราคาตัวเครื่องบินตามสถานการณ์ดังกล่าว
- ทางบริษัทฯ จะไม่รับผิดชอบใดๆทั้งสิ้น หากท่านใช้บริการของทางบริษัทฯ ไม่ครบ อาทิ ไม่เที่ยวบางรายการ ไม่ทานอาหารบางมื้อ เพราะค่าใช้จ่ายทุกอย่าง ทางบริษัทฯ ได้ชำระค่าใช้จ่ายให้ตัวแทนต่างประเทศแบบเหมาขาดก่อนออกเดินทางแล้ว
- กรณีที่กองตรวจคนเข้าเมืองทั้งที่กรุงเทพฯ และในต่างประเทศปฏิเสธมิให้เดินทางออก หรือเข้าประเทศที่ระบุในรายการเดินทางบริษัทฯ ของสงวนสิทธิ์ที่จะไม่คืนค่าบริการไม่ว่ากรณีใดๆทั้งสิ้น
- ทางบริษัทฯ จะไม่รับผิดชอบใดๆทั้งสิ้น หากเกิดสิ่งของสูญหายจากการโจรกรรม และ/หรือ เกิดอุบัติเหตุที่เกิดจากความประมาทของตัวนักท่องเที่ยวเอง
- ในกรณีที่ลูกค้าต้องออกตัวโดยสารภายในประเทศ กรุณาติดต่อเจ้าหน้าที่ของบริษัทฯ ก่อนทุกครั้ง มิฉะนั้นทางบริษัทฯ จะไม่รับผิดชอบค่าใช้จ่ายใดๆทั้งสิ้น
- เมื่อท่านตกลงชำระเงินไม่ว่าทั้งหมดหรือบางส่วนกับทางบริษัทฯ ทางบริษัทฯ จะถือว่าท่านได้ยอมรับในเงื่อนไขข้อตกลงต่างๆ ที่ได้ระบุไว้แล้วทั้งหมด
- นั่งที่ Long Leg โดยปกติอยู่บริเวณทางออกประตูฉุกเฉิน และผู้ที่จะนั่งต้องมีคุณสมบัติตรงตามที่สายการบินกำหนด เช่น ต้องเป็นผู้ที่มีร่างกายแข็งแรง และช่วยเหลือผู้อื่นได้อย่างรวดเร็วในกรณีที่เครื่องบินมีปัญหา เช่น สามารถเปิดประตูฉุกเฉินได้ (น้ำหนักประมาณ 20 กิโลกรัม) ไม่ใช่ผู้ที่มีปัญหาทางด้านสุขภาพและร่างกาย และอำนาจในการให้ที่นั่ง Long Leg ขึ้นอยู่กับทางเจ้าหน้าที่เช็คอินสายการบินตอนเวลาที่เช็คอินเท่านั้น



เงื่อนไขการจอง และชำระเงิน

CASE
01

ในการจองครั้งแรก

ชำระมัดจำท่านละ
15,000 บาท หรือทั้งหมด
(ภายใน 2 วัน หลังจากทำการจอง)
พร้อมส่งสำเนาหนังสือเดินทาง
ให้กับเจ้าหน้าที่ฝ่ายขาย

ตัวอย่าง
การถ่ายรูปหน้าพาสปอร์ต



(เงินมัดจำถือเป็นการยืนยันการจองกับบริษัทฯ และขอสงวนสิทธิ์ยกเลิกการจองของท่านหากท่านไม่ชำระเงินตามกำหนด โดยไม่แจ้งให้ทราบล่วงหน้า)

CASE
02

กรณีลูกค้าทำการจองน้อยกว่าวันเดินทาง 30 วัน

ทางบริษัทฯ ขอสงวนสิทธิ์ในการเก็บค่าทัวร์เต็มจำนวนทันที
ในวันที่จองเท่านั้น

CASE
03

ชำระส่วนที่เหลือ ก่อนเดินทาง 30 วัน

(นับรวมวันเสาร์ อาทิตย์ และวันหยุดราชการ)

หากท่านไม่ชำระตามวันดังกล่าวทางบริษัทถือว่าท่านยกเลิกการเดินทาง
โดยไม่มีเงื่อนไข และขอสงวนสิทธิ์ในการคืนเงินตามเงื่อนไขการยกเลิก

CASE
04

กรณีที่ท่านชำระค่าทัวร์ทั้งหมดหรือบางส่วน

ทางบริษัทฯ ถือว่าท่านได้ยอมรับเงื่อนไขและข้อตกลงต่างๆ
ที่ได้ระบุไว้ทั้งหมดนี้แล้ว



เงื่อนไขการยกเลิก

วันที่ยกเลิกการเดินทาง

น้อยกว่า 15 วัน

15-29 วัน

มากกว่า 30 วัน

กรณีวันเดินทางตรงกับช่วงวันหยุดนักขัตฤกษ์
ไม่ว่าวันใดวันหนึ่ง ทางบริษัทขอสงวนสิทธิ์
ในการยกเลิกการเดินทางไม่น้อยกว่า 55 วัน

เก็บเงินยกเลิกการเดินทาง

เก็บค่าใช้จ่าย
ท่านละ 100% ของค่าทัวร์

เก็บค่าใช้จ่าย
ท่านละ 50% ของค่าทัวร์
หรือ หักค่าใช้จ่ายจริงที่เกิดขึ้น

กรณีที่มีค่าใช้จ่ายตามจริงมากกว่ากำหนด
ทางบริษัทขอสงวนสิทธิ์ในการเรียกเก็บเพิ่ม

คืนค่าใช้จ่ายทั้งหมด
หรือหักค่าใช้จ่ายจริงที่เกิดขึ้น

กรุ๊ปที่เดินทางช่วงวันหยุดเทศกาล หรือ วันธรรมดา ที่ต้องการันตีมัดจำกับสายการบิน
หรือค่ามัดจำที่พัก รวมถึงเที่ยวบินพิเศษ เช่น Extra Flight และ Charter Flight
จะไม่มีการคืนเงินมัดจำ หรือค่าทัวร์ทั้งหมด เนื่องจากค่าตัวเป็นการเหมาจ่ายในเที่ยวบินนั้นๆ

- ผู้เดินทางไม่สามารถเข้าออกเมืองได้ เนื่องจากเอกสารปลอมหรือการห้ามของเจ้าหน้าที่ เก็บค่าใช้จ่าย 100%
- กรณีเจ็บป่วย จนไม่สามารถเดินทางได้ ซึ่งจะต้องมีใบรับรองแพทย์จากโรงพยาบาลรับรอง บริษัทฯ จะพิจารณาเลื่อนการเดินทางของท่านไปยังคณะต่อไป แต่ทั้งนี้ท่านจะต้องเสียค่าใช้จ่ายที่ไม่สามารถ เรียกคืนได้ เช่น ค่าตั๋วเครื่องบิน ค่าห้อง ค่าธรรมเนียมวีซ่าตามที่สถานทูตฯ เรียกเก็บและค่าใช้จ่ายอื่นๆ ที่เกิดขึ้นตามจริง ในกรณีที่ไม่สามารถเดินทางได้
- เมื่อท่านออกเดินทางไปกับคณะแล้ว ท่านงดการให้บริการรายการใดรายการหนึ่ง หรือไม่เดินทางพร้อมคณะ ถือว่าท่าน สละสิทธิ์ ไม่อาจเรียกร้องค่าบริการ และเงินมัดจำคืน ไม่ว่าจะกรณีใดๆ ทั้งสิ้น

ตามพระราชบัญญัติธุรกิจนำเที่ยวและมัคคุเทศก์ พ.ศ. 2551 หมวด 2 ธุรกิจนำเที่ยว การยกเลิกการเดินทางของนักท่องเที่ยว
ผู้ประกอบการธุรกิจนำเที่ยวมีค่าใช้จ่ายที่จ่ายจริงเพื่อเตรียมการจัดนำเที่ยวให้นำมาหักจากเงินค่าบริการที่ต้องจ่าย
ทั้งนี้ผู้ประกอบการธุรกิจ นำเที่ยวแสดงหลักฐานให้นักท่องเที่ยวทราบ เช่น คำว่า ค่ามัดจำตั๋วเครื่องบิน ค่าโรงแรม หรืออื่นๆ

** ก่อนทำการจองทัวร์ทุกครั้ง กรุณาอ่านโปรแกรมอย่างละเอียดทุกหน้า และทุกบรรทัด
เนื่องจากทางบริษัทฯ จะอิงตามรายละเอียดของโปรแกรมที่ขายเป็นหลัก **



mini
MINI WORLD TRAVEL