






SHTGKMG9

คุนหมิง • ต้าหลี่ • ลี่เจียง • เซงกริล่า **6 DAYS 5 NIGHTS**

# KUNMING

## Jade Dragon



โซ่งจางฮือหมว



วัดคาบะ



หุบเขาพระจันทร์สีน้ำเงิน



**“นั่งรถไฟชมวิวภูเขาหิมะมังกรหยก”**

เจดีย์สามองค์ / จงเจียน / โกงแรกแม่น้ำแยงซี / เมืองโบราณเซงกริล่า / วัดคาบะเซงจันหลิง / ช่องแคบลีตง / เมืองโบราณลี่เจียง / สระน้ำมังกรดำ  
ภูเขาหิมะมังกรหยก / หุบเขาพระจันทร์สีน้ำเงิน “ไป๋ซู่เหอ” / จางฮือหมว / เมืองโบราณเป่ย์ซา / คาเฟ่วันท้อ YUN DI AN Cafe / ต้าหมักกวง / วัดหยวนกวง

 <b>นั่งรถไฟความเร็วสูง</b> จาก ลี่เจียง มา คุนหมิง	 <b>พักโรงแรมระดับ</b> ♥♥♥♥	 <b>ลิ้มรสเมนูพิเศษ</b> สุกี้ปลาหม้อ / สุกี้เห็ด อาหารกวางตุ้ง	 <b>พิเศษรวม</b> ประกันสุขภาพ ประกันอุบัติเหตุ	 <b>ทัวร์คุณภาพ</b> ไม่ลงร้านช้อปปิ้ง ไม่ขายของเพิ่ม	<p>ราคาเพียง</p> <h1 style="font-size: 2em; margin: 0;">34,999</h1> <p>FREE VISA</p>
----------------------------------------------------------------------------------------------------------------------------------------------	----------------------------------------------------------------------------------------------------------------------	------------------------------------------------------------------------------------------------------------------------------------------------------------	--------------------------------------------------------------------------------------------------------------------------------------------	---------------------------------------------------------------------------------------------------------------------------------------------------	--------------------------------------------------------------------------------------

เดินทางเดือน : ตุลาคม 2568



THAI SHTGKM69

คุณดีดี • ด่านลี่เจียง • สองสัปดาห์ 5 NIGHTS

# KUNMING Jade Dragon

บริการที่มีความเชี่ยวชาญ จาก 7 ปีของ มา มินิเวิลด์

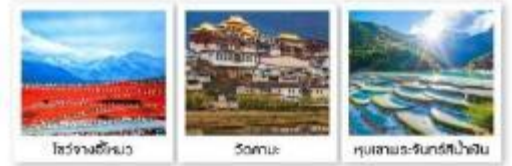
มีทั้งระบบ ระดับ ๕๕๕๕

บริการรถบัสปรับอากาศแอร์ / สวีท อ่างน้ำพุร้อน

มีคอกอง ประกันสุขภาพ ประกันอุบัติเหตุ

วีซ่ากรุ๊ปธรรม ปรึกษาเรื่องวีซ่า ไม่สายจองฟรี

ราคาเพียง **34,999** FREE VISA



หาดานฮอว์ / จงเจียน / ไร่ชาอู่หลงสี / เมืองโบราณเอกราช / สโตนเฮนจ์ / สองพระจันทร์ไป๋อัน / เมืองโบราณลี่เจียง / ไร่ชาอู่หลง / หมู่สามพระจันทร์ไป๋อัน "101 หมู่หอ" / ไร่ชาอู่หลง / เมืองโบราณไป๋อัน / คาเฟ่วันถึงอัน YUN DI AN Cafe / ด่านลี่เจียง / Schonburg

**“นั่งรถไฟชมวิว ภูเขาหิมะมังกรหยก”**

เส้นทางเดือน : ตุลาคม 2568

วันที่	กำหนดการ	เช้า	เที่ยง	เย็น	โรงแรม
1	กรุงเทพฯ – คุณหมิง (TG612 : 10.45-14.00) – เมืองต้าหลี่	X	✈️	🍷	FEI LONG HOTEL หรือเทียบเท่าระดับ 4 🍷🍷🍷🍷
2	เมืองโบราณต้าหลี่ – ผ่านชมเจดีย์สามองค์ – วัดเจ้าแม่กวนอิมแปลงกาย – จงเตี้ยน – ผ่านชมโค้งแรกแม่น้ำแยงซี – เมืองโบราณแซงกริล่า	🍷	🍷	🍷	SHUJING MUYUN HOTEL หรือเทียบเท่าระดับ 4 🍷🍷🍷🍷
3	วัดลามะซงจ้านหลิง – ช่องแคบเสือกระโดด (รวมบันไดเลื่อนขึ้น-ลง) – ลี่เจียง – เมืองโบราณลี่เจียง – สระน้ำมังกรดำ	🍷	🍷	🍷	JP HILLYE HOTEL หรือเทียบเท่าระดับ 4 🍷🍷🍷🍷
4	ภูเขาหิมะมังกรหยก (นั่งกระเช้าใหญ่) – หุบเขาพระจันทร์สีน้ำเงิน “ไปสูยเหอ (รวมรถกอล์ฟ) – ไร่ชาอู่หลง – พิเศษ!!นั่งรถไฟชมวิวกอบภูเขาหิมะมังกรหยก – เมืองโบราณไป๋ซา – คาเฟ่วันถึงอัน YUN DI AN Cafe (ไม่รวมค่าเครื่องดื่ม)	🍷	🍷	🍷	JP HILLYE HOTEL หรือเทียบเท่าระดับ 4 🍷🍷🍷🍷
5	ลี่เจียง – นั่งรถไฟความเร็วสูงกลับคุนหมิง – ตำนันทอง – อีสระข้อปึงถนนคนเดิน	🍷	🍷	🍷	JINJIANG HOTEL หรือเทียบเท่าระดับ 4 🍷🍷🍷🍷
6	วัดหยวนทง – คุนหมิง – กรุงเทพฯ (TG613 : 15.20-16.30 )	🍷	🍷	✈️	

กรุณาเตรียมค่าทิปหัวหน้าทัวร์,ไกด์และคนขับรถ จำนวน 1,500 บาท ตลอดการเดินทาง



# HIGHLIGHT

เที่ยวครบ..จบทุกไฮไลต์ !!

*Funming*



ภูเขาหิมะมังกรหยก



IMPRESSION  
LIJIANG



เมืองโบราณลี่เจียง



YUN DI AN CAFE



หุบเขาพระจันทร์  
สีน้ำเงิน



สะพานมังกรดำ

- เมืองจางเตี้ยน “แซงกรีล่า” สถานที่แห่งนี้จึงได้ชื่อว่า “ดินแดนแห่งความฝัน”
- ช่องแคบเสือกระโดด "Tiger Leaping Gorge" (รวมบันไดเลื่อนขึ้น-ลง)
- นั่งกระเช้าไฟฟ้า (กระเช้าใหญ่) พิชิตภูเขาหิมะมังกรหยก
- นั่งรถไฟชมวิว สุด WOW !! รอบภูเขาหิมะมังกรหยก
- Impression Lijiang" การแสดงอลังการ ผลงานจาก อี้โหมว
- หุบเขาพระจันทร์สีน้ำเงิน "ทะเลสาบสีน้ำเงิน" (รวมนั่งรถกอล์ฟ)
- นั่งรถไฟความเร็วสูงจากลี่เจียงไปคุนหมิงไม่เสียเวลานั่งรถนาน
- ต่ำค่าคาเฟ่สุดไวรัล อวี่นถี้อัน YUN DI AN Cafe (ไม่รวมค่าเครื่องดื่ม)



# โปรแกรมการเดินทาง

วันแรก กรุงเทพฯ – คุณหมิง (TG612 : 10.45-14.00) – เมืองต้าหลี่

- 07.30 น. 👁️ พร้อมกันที่สนามบินสุวรรณภูมิ ณ อาคารผู้โดยสารขาออก (ระหว่างประเทศ) ชั้น 4 เคาน์เตอร์ D สายการบิน THAI AIRWAYS INTERNATIONAL (TG) โดยมีเจ้าหน้าที่จากทางบริษัทฯ คอยต้อนรับ และอำนวยความสะดวกแก่ท่านก่อนออกเดินทาง
- 10.45 น. เห็นฟ้าสู่ เมืองคุณหมิง โดยสายการบิน THAI AIRWAYS INTERNATIONAL เที่ยวบินที่ TG612 ✈️
- เที่ยวบินหรือเวลาอาจมีการเปลี่ยนแปลง ทั้งนี้ขึ้นอยู่กับสายการบินเป็นผู้กำหนด
  - ขอสงวนสิทธิ์ในการเลือกที่นั่งบนเครื่องบิน เนื่องจากการจัดที่นั่งบนเครื่องบิน เป็นสิทธิ์ของเจ้าหน้าที่เช็คอิน ซึ่งทางบริษัทไม่สามารถเข้าไปแทรกแซงได้
- (บริการอาหารและเครื่องดื่มบนเครื่อง)
- 14.00 น. เดินทางถึง สนามบินนานาชาติฉางชู่ เมืองคุณหมิง เมืองหลวงและเป็นเมืองที่ใหญ่ที่สุดในมณฑลยูนนาน ได้สมญานามว่า “นครแห่งฤดูใบไม้ผลิ” หลังผ่านพิธีการตรวจคนเข้าเมือง นำท่านเดินทางสู่ เมืองต้าหลี่ (ใช้เวลาเดินทางประมาณ 4.30 ชั่วโมง) เขตปกครองตนเองทางตะวันตกเฉียงใต้ของจีน ในมณฑลยูนนานตั้งอยู่ระหว่างทะเลสาบไห่ไห่ กับภูเขาฉางชานที่ระดับ 1,975 เมตร
- เย็น 🍷 รับประทานอาหารเย็น ณ ภัตตาคาร
- 🏠 พักที่ FEI LONG HOTEL หรือเทียบเท่า ระดับ 4 ⭐️⭐️⭐️⭐️

วันที่สอง เมืองโบราณต้าหลี่ – ผ่านชมเจดีย์สามองค์ – วัดเจ้าแม่กวนอิมแปลงกาย – จงเตี้ยน – ผ่านชมโค้งแรกแม่น้ำแยงซี – เมืองโบราณเซียงกรีล่า

- เช้า 🍷 รับประทานอาหารเช้า ณ ห้องอาหารโรงแรม
- นำท่านชม เมืองโบราณแห่งต้าหลี่ สัมผัสบรรยากาศอันสงบเงียบของ เมืองไท่เหอ อันเป็นนครหลวงของอาณาจักรโบราณนานเจ้า



mini  
MINI WORLD TRAVEL



เที่ยง  
บ่าย

จากนั้นนำท่าน **ผ่านชมเจดีย์สามองค์** อันเป็นสัญลักษณ์ของเมืองต้าหลี่ที่โดดเด่นงดงามอยู่ริมทะเลสาบเอ๋อไห่ ประกอบด้วยเจดีย์สีขาวสวยงาม 3 องค์ นำท่านสักการะ **วัดเจ้าแม่กวนอิมแปลงกาย** ตามตำนานเล่าว่าเจ้าแม่กวนอิมได้แปลงกายโดยแบกก้อนหินใหญ่ไว้ข้างหลัง เพื่อขวางทางทหารมิให้รุกรานเข้าเมืองได้ ชาวเมืองจึงสร้างวัดแห่งนี้ขึ้นในราชวงศ์ถัง นับเป็นวัดที่มีประติมากรรมเยี่ยมยอดแห่งหนึ่ง

#### 🕒 รับประทานอาหารกลางวัน ณ ภัตตาคาร

นำท่านเดินทางสู่ **เมืองจงเตี้ยน “ แซงกริลล่า ” (ใช้เวลาเดินทางประมาณ 2.30 ชั่วโมง)** ซึ่งอยู่ทางทิศตะวันออกเฉียงเหนือของมณฑลยูนนานซึ่งมีพรมแดนติดกับอาณาเขตหนาศี ของเมืองลี่เจียง และอาณาจักรหยาอี้ ของเมืองหนิงหลง สถานที่แห่งนี้จึงได้ชื่อว่า **“ ดินแดนแห่งความฝัน ”** ระหว่างทางท่านจะได้ **ผ่านชมโค้งแรกแม่น้ำแยงซี** เกิดจากแม่น้ำแยงซีที่ไหลลงมาจากชิงไห่และทิเบต ซึ่งเป็นที่ ราบสูงไหลลงมากกระทบกับเขาให้หลอ แล้วหักเส้นทางโค้งไปทางทิศตะวันออกเฉียงเหนือ จนเกิดเป็น **“ โค้งแรกแม่น้ำแยงซี ”** ขึ้นจากนั้นนำท่านเดินทางสู่ **เมืองโบราณแซงกริลล่า** เป็นศูนย์รวมของวัฒนธรรมชาวทิเบตลักษณะคล้ายชุมชนเมืองโบราณทิเบตซึ่งเต็มไปด้วยร้านค้าของคนพื้นเมืองและร้านขายสินค้าที่ระลึกมากมาย



#### ค่ำ 🕒 รับประทานอาหารค่ำ ณ ภัตตาคาร

📍 พักที่ SHUJING MUYUN HOTEL หรือเทียบเท่าระดับ 4 🌟🌟🌟🌟

วันที่สาม วัดลามะซงจ้านหลิง – ช่องแคบเสือกกระโดด(รวมบันไดเลื่อนขึ้น-ลง) – ลี่เจียง – เมืองโบราณลี่เจียง – สระน้ำมังกรดำ

#### เช้า 🕒 รับประทานอาหารเช้า ณ ห้องอาหารโรงแรม

นำท่านเดินทางสู่ **วัดลามะซงจ้านหลิง** สร้างขึ้นในปี ค.ศ. 1679 เป็นวัดลามะที่มีอายุเก่าแก่กว่า 300 ปี มีพระลามะจำพรรษาอยู่กว่า 700 รูป สร้างขึ้นโดยตะไลลามะองค์ที่ 5 มีโบราณวัตถุมากมาย รวมทั้งรูปปั้นทองสัมฤทธิ์ที่มีชื่อเสียงมากที่สุด



**mini**  
MINI WORLD TRAVEL



จากนั้นนำท่านชม **ช่องแคบเสือกระโดด (รวมบันไดเลื่อนขึ้น-ลง)** ซึ่งเป็นช่องแคบช่วงแม่น้ำแยงซีไหลลงมาจากจินชาเจียง (แม่น้ำทรายทอง) เป็นช่องแคบที่มีน้ำไหลเชี่ยวมาก ช่วงที่แคบที่สุดประมาณ 30 เมตร



เที่ยง 10 รับประทานอาหารกลางวัน ณ ภัตตาคาร

บ่าย นำท่านเดินทางสู่ **เมืองลี่เจียง (ใช้เวลาเดินทางประมาณ 3 ชั่วโมง)** เป็นเมืองซึ่งตั้งอยู่ในหุบเขาที่มีทัศนียภาพงดงาม เป็นถิ่นที่อยู่ของชาวหน่าซี จากนั้นนำท่านชม **เมืองโบราณลี่เจียง** ชมเมืองโบราณของชาวหน่าซี มีอายุย้อนหลังไปถึงราชวงศ์หยวนกว่า 800 ปี ได้รับประกาศจากองค์การยูเนสโกให้เป็น “เมืองมรดกโลก”



**mini**  
MINI WORLD TRAVEL

LINE

@MINIWORLD



WWW.MINIWORLDTRAVEL.CO.TH



082-9351683 / 094-4414935 / 064-7915626



INFO@MINIWORLDTRAVEL.COM





นำท่านเดินทางสู่ **สระมังกรดำ** ชมความงดงามของอุทยานที่กว้างใหญ่ และน้ำในบึงที่ใสสะอาดมากจนสามารถสะท้อนภาพทิวทัศน์ของภูเขาหิมะให้เห็นได้อย่างชัดเจน

ค่ำ

🎯 **รับประทานอาหารค่ำ ณ ภัตตาคาร**

📍 **พักที่ JP HILLYE HOTEL หรือเทียบเท่าระดับ 4** 🍀🍀🍀🍀

วันที่สี่

ภูเขาหิมะมังกรหยก (นั่งกระเช้าใหญ่) – หุบเขาพระจันทร์สีน้ำเงิน “ไปสู่หุบเหว (รวมรถกอล์ฟ) – ไชว์จางอีเหมว – พิเศษ!!นั่งรถไฟชมวิวกอบภูเขาหิมะมังกรหยก – เมืองโบราณไปซา – คาเฟ่วินดีอัน YUN DI AN Cafe (ไม่รวมค่าเครื่องดื่ม)

เช้า

🎯 **รับประทานอาหารเช้า ณ ห้องอาหารโรงแรม**

นำทุกท่านเดินทางสู่ **ภูเขาหิมะมังกรหยก** ตั้งอยู่ทางตะวันตกเฉียงเหนือของเมืองเก๋าลี้เจียง เป็นภูเขาสูงที่ตั้งตระหง่าน ซึ่งมีหิมะปกคลุมอยู่ตลอดทั้งปี จากนั้นนำท่าน **โดยสารกระเช้าไฟฟ้า (กระเช้าใหญ่)** ขึ้นสู่บริเวณจุดชมวิว **บนเขาหิมะมังกรหยก** ที่ความสูงระดับ 4,506 เมตรให้ท่านได้สัมผัสความหนาวเย็นและยิ่งใหญ่ของภูเขาแห่งนี้

**หมายเหตุ :** หากกระเช้าใหญ่ปิดทำการเนื่องจากสภาพอากาศหรือเหตุฉุกเฉิน (อ้างอิงจากประกาศของอุทยานเป็นหลัก) ทางบริษัทจะเปลี่ยนเป็นการโดยสารโดยกระเช้าเล็กแทน โดยไม่ต้องแจ้งให้ทราบล่วงหน้าและไม่มีการคืนค่าใช้จ่ายใดๆทั้งสิ้น \*\*



@MINIWORLD



WWW.MINIWORLDTRAVEL.CO.TH



082-9351683 / 094-4414935 / 064-7915626



INFO@MINIWORLDTRAVEL.COM





จากนั้นนำท่านเที่ยวชม **หุบเขาพระจันทร์สีน้ำเงิน “ไป๋ส่วยเหอ”(รวมรถกอล์ฟ)** เป็นหุบเขาที่อยู่ทางตะวันออกของภูเขาหิมะมังกรหยก นำท่านชม ธารน้ำขาว หรือน้ำตกไป๋ส่วย ธารน้ำที่เป็นเชิงชั้นหินปูนสีขาว หลดหลั่นลงมางดงาม ดูจล้าลองความงดงามของอุทยานธารขาวยกั้บหวงหลงมารวมกัน



**เที่ยง** รับประทานอาหารกลางวัน ณ ภัตตาคาร

**บ่าย** นำท่านชม **IMPRESSION LIJIANG** ผู้กำกับชื่อดังของโลก จางอี้ โหมว ได้เนรมิตให้ภูเขาหิมะมังกรหยกเป็นฉากหลังและบริเวณทุ่งหญ้าเป็นเวทีการแสดง ใช้นักแสดงกว่า 600 ชีวิต





\*\*\*โปรดทราบ!! โชว์ IMPRESSION LIJIANG หากมีการปิดการแสดงในวันนั้นๆ หรือปิดการแสดงในช่วงฤดูหนาว ไม่ว่าจะด้วยกรณีใดๆ ทำให้เข้าชมไม่ได้ ผู้จัดรับผิดชอบเพียงจัดโชว์พื้นเมือง LIJIANG LISHUI JINSHA (ในโรงละคร) แทนให้เท่านั้น โดยไม่ต้องแจ้งให้ทราบล่วงหน้าและไม่มีการคืนค่าใช้จ่ายใดๆทั้งสิ้น\*\*\*



จากนั้นนำท่านเปิดประสบการณ์ใหม่ท่าซาสุด พิเศษ!!**นั่งรถไฟชมวิอรอบภูเขาหิมะมังกรหยก** ที่เปิดตัวใหม่ไปเมื่อวันที่ 12 กุมภาพันธ์ 2568 นำท่านนั่งรถไฟชมวิอรอบภูเขาหิมะมังกรหยกสัมผัสวิวตระการตาก่อนใคร



จากนั้นนำท่านสู่ **เมืองโบราณไปซา** เมืองเก่าที่มีเสน่ห์เป็นหนึ่งในเมืองเก่าของชาวหน่าซี ให้ท่านได้สัมผัสบรรยากาศธรรมชาติและวิวภูเขาหิมะมังกรหยกที่สามารถมองเห็นจากภายในเมืองโบราณ ที่นี่ยังรักษาอาคาร





ไม้แบบดั้งเดิมให้ท่านเดินเล่นสัมผัสบรรยากาศแบบย้อนยุค นอกจากนี้ยังมี ร้านค้าเล็กๆ อบอุ่นด้วยแสงไฟ และเต็มไปด้วยกลิ่นอายของวันวาน



นำท่านเดินทางสู่ คาเฟ่วินถิ่นอัน YUN DI AN Cafe (ไม่รวมค่าเครื่องดื่ม) เป็นคาเฟ่ที่ตั้งอยู่ใกล้กับภูเขาหิมะมังกรหยก จากคาเฟ่สามารถชมทัศนียภาพของภูเขาหิมะมังกรหยกได้อย่างชัดเจนให้ท่านดำช้ำกับบรรยากาศโรแมนติกและชมวิวกาภูเขาหิมะมังกรหยกอย่างใกล้ชิด







ค่ำ 10 รับประทานอาหารค่ำ ณ ภัตตาคาร **ลิ้มรสอาหารเมนูพิเศษ...สุกี้ปลาแซลมอน**  
พักที่ JP HILLYE HOTEL หรือเทียบเท่าระดับ 4 **💎💎💎💎**

วันที่ทำ ลีเจียง – นั่งรถไฟความเร็วสูงกลับคุนหมิง – ตำนกทอง – อีสระช้อปปิงถนนคนเดิน

เช้า 10 รับประทานอาหารเช้า ณ ห้องอาหารโรงแรม  
นำท่านเดินทางสู่ **สถานีรถไฟลี่เจียง** เพื่อโดยสาร **รถไฟความเร็วสูง** มุ่งหน้าสู่ **คุนหมิง (ใช้เวลาเดินทางประมาณ 3 ชั่วโมง)**

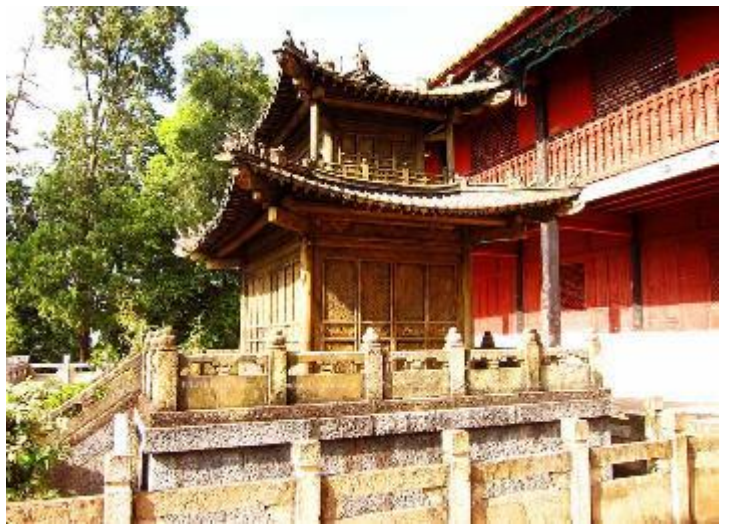
หมายเหตุ: เพื่อความสะดวกในการเดินทางของท่าน ทางบริษัทจะนำกระเป๋าเดินทางของท่านขึ้นรถบัส โดยท่านถือเฉพาะสิ่งของสำคัญ และจำเป็นขึ้นรถไฟความเร็วสูงเท่านั้น รถบัสจะนำกระเป๋าเดินทางของท่านไปจัดเตรียมไว้ที่โรงแรม







**เที่ยง** **📍 รับประทานอาหารกลางวัน ณ ภัตตาคาร**  
**บ่าย** นำท่านเที่ยวชมความงามของ **ตำนานทองจีนเตียน** ซึ่งสร้างโดยแม่ทัพในสมัยราชวงศ์หมิง อดีตเคยเป็นที่พักของอู๋ซันกู่ “ขุนศึกผู้ขายชาติ” และนางงามเงินหยวนหยวน เป็นตำหนักแห่งเดียวที่มีฝาผนังและหลังคาสร้างด้วยทองเหลืองถึง 380 ตัน จึงทำให้ตำหนักมีความสวยเด่น แลดูเสมือนทอง จึงได้ชื่อว่า “ตำหนักทอง” จึงนับได้ว่าเป็นตำหนักที่ใหญ่ที่สุดของจีน



**ค่ำ** นำท่าน **อิสระช้อปปิ้งถนนคนเดิน** ให้ท่านได้เลือกซื้อสินค้าต่างๆ ฝากญาติสนิท มิตรสหายก่อนกลับ  
**📍 รับประทานอาหารค่ำ ณ ภัตตาคาร ลิ้มรสอาหารเมนูพิเศษ...สุกี้เห็ด+น้ำจิ้มไทยรสเด็ด**  
**📍 พักที่ JINJIANG HOTEL หรือเทียบเท่าระดับ 4 🌟🌟🌟🌟**

**วันที่หก** วัดหยวนทอง – คุณหมิง – กรุงเทพฯ (TG613 : 15.20-16.30)

**เช้า** **📍 รับประทานอาหารเช้า ณ ห้องอาหารโรงแรม**  
 นำท่านนมัสการสิ่งศักดิ์สิทธิ์ ณ **วัดหยวนทอง** ซึ่งเป็น “วัดที่ใหญ่ที่สุดในนครคุนหมิง” มีประวัติความเป็นมายาวนานกว่า 1,200 ปี นำท่านนมัสการ พระพุทธรูปจำลอง ซึ่งอัญเชิญมาจากประเทศไทย

**เที่ยง** **📍 รับประทานอาหารกลางวัน ณ ภัตตาคาร ลิ้มรสอาหารเมนูพิเศษ...อาหารกวางตุ้ง**





สมควรแก่เวลานำท่านเดินทางสู่สนามบินเพื่อกลับกรุงเทพฯ

15.20 น. เห็นฟ้าสู่ กรุงเทพฯ โดยสายการบิน THAI AIRWAYS INTERNATIONAL เที่ยวบินที่ TG613 ✈️  
(บริการอาหารและเครื่องดื่มบนเครื่อง)

16.30 น. ถึง ท่าอากาศยานสุวรรณภูมิ กรุงเทพฯ โดยสวัสดิภาพ พร้อมความประทับใจ..... 😊 😊 😊 😊

\*\*\*\*\*ขอบคุณทุกท่านที่ใช้บริการ\*\*\*\*\*

😊 😊 😊 😊 ซื่อสัตย์ จริงใจ ห่วงใย เน้นบริการ คีองานของเรา 😊 😊 😊 😊

**\*\*หมายเหตุ: โปรแกรมและราคาสามารถเปลี่ยนแปลงได้ตามความเหมาะสมโดยไม่ต้องแจ้งให้ทราบล่วงหน้าทางบริษัทฯ จะถือผลประโยชน์ของลูกค้าเป็นสำคัญ\*\***

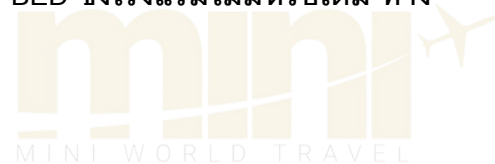
\*\*\*ในกรณีที่ลูกค้าต้องออกตัวโดยสารภายในประเทศ (เครื่องบิน , รถทัวร์ , รถไฟ) กรุณาติดต่อเจ้าหน้าที่ของบริษัทฯ เพื่อเช็คว่ากรุปมีการคอนเฟิร์มเดินทางก่อนทุกครั้ง เนื่องจากสายการบินอาจมีการปรับเปลี่ยนไฟล์ทบิน หรือเวลาบิน โดยไม่ได้แจ้งให้ทราบล่วงหน้า ทางบริษัทฯ จะไม่รับผิดชอบใด ๆ ในกรณี ถ้าท่านออกตัวภายในโดยไม่แจ้งให้ทราบและหากไฟล์ทบินมีการปรับเปลี่ยนเวลาบิน เพราะถือว่าท่านยอมรับในเงื่อนไขดังกล่าว\*\*\*

### อัตราค่าบริการ (ราคาต่อท่าน)

วันเดินทาง	ราคาทัวร์ผู้ใหญ่ พักห้องละ 2-3 ท่าน (15 ท่านออกเดินทาง)	พักเดี่ยว จ่ายเพิ่ม	ราคา ไม่รวมตัว
11 – 16 ตุลาคม 2568	34,999 บาท/ท่าน	5,000 บาท/ท่าน	25,999 บาท/ท่าน
18 – 23 ตุลาคม 2568	34,999 บาท/ท่าน	5,000 บาท/ท่าน	25,999 บาท/ท่าน
23 – 28 ตุลาคม 2568	34,999 บาท/ท่าน	5,000 บาท/ท่าน	25,999 บาท/ท่าน

### อัตราค่าบริการดังกล่าวรวม

- ค่าตัวเครื่องบินชั้นทัศนอาจร ไป-กลับ พร้อมกรุป ตามที่ระบุไว้ในรายการเท่านั้น ตัวเครื่องบินที่ใช้เป็นแบบกรุปไม่สามารถเลือกที่นั่งล่วงหน้าได้ (ท่านจะได้รับที่นั่งแบบสุ่มเท่านั้น)
- ค่าภาษีสนามบินทุกแห่ง หากสายการบินมีการปรับราคาภาษีน้ำมันขึ้น ทางบริษัทฯ ขอสงวนสิทธิ์เก็บค่าภาษีน้ำมันเพิ่มตามความเป็นจริง ก่อนการเดินทาง\*\*ราคาทัวร์นี้ใช้ค่าน้ำมัน ณ วันที่ 11 เม.ย.68 \*\*
- ค่าโรงแรมระดับมาตรฐาน (พักห้องละ 2-3 ท่าน)  
กรณีห้อง TWIN BED (เตียงเดี่ยว 2 เตียง) ซึ่งโรงแรมไม่มีหรือเต็ม ทางบริษัทฯขอปรับเป็นห้อง DOUBLE BED แทนโดยมีต้องแจ้งให้ทราบล่วงหน้า หรือ หากต้องการห้องพักแบบ DOUBLE BED ซึ่งโรงแรมไม่มีหรือเต็ม ทาง





บริษัทขอปรับเป็นห้อง TWIN BED แทนโดยมีต้องแจ้งให้ทราบล่วงหน้า เช่นกัน กรณีพักแบบ TRIPLE ROOM 3 ท่าน 1 ห้อง ท่านที่ 3 อาจเป็นเสริมเตียง หรือ SOFA BED หรือ เสริมฟูกที่นอน ทั้งนี้ขึ้นอยู่กับรูปแบบการจัดห้องพักของโรงแรมนั้นๆ

4. ค่าอาหาร ตามที่ระบุไว้ในรายการ
5. ค่ายานพาหนะ และค่าธรรมเนียมเข้าชมสถานที่ต่างๆ ตามที่ระบุไว้ในรายการ
6. **น้ำหนักสัมภาระ** **ท่านละไม่เกิน 25 กิโลกรัม จำนวนท่านละ 1 ใบ** สัมภาระติดตัวขึ้นเครื่องได้ 1 ชิ้น ต่อท่าน น้ำหนักต้องไม่เกิน 7 กิโลกรัม, ค่าประกันวินาศภัยเครื่องบินตามเงื่อนไขของแต่ละสายการบินที่มีการเรียกเก็บ
7. ค่าประกันอุบัติเหตุในการเดินทางต่างประเทศ



## ตารางผลประโยชน์ Benefits Schedule แผนการประกันภัยอุบัติเหตุเดินทางสำหรับธุรกิจนำเที่ยว

ชื่อตกลงคุ้มครอง	จำนวนเงินประกัน (บาท)
เสียชีวิต สูญเสียอวัยวะ สายตา หรือทุพพลภาพถาวรสิ้นเชิงเนื่องจากอุบัติเหตุ	1,000,000
การรักษาพยาบาลต่ออุบัติเหตุแต่ละครั้ง ต่อคน ต่อระยะเวลาเดินทาง ไม่เกินวงเงิน	500,000

### เงื่อนไข

1. ความคุ้มครองและผลประโยชน์จำกัดความรับผิดชอบต่อการสูญเสียจากอุบัติเหตุแต่ละครั้ง สำหรับค่าชดเชยต่างๆ ตามกรมธรรม์สูงสุดไม่เกิน 1,000,000 บาทต่ออุบัติเหตุแต่ละครั้งภายใต้กรมธรรม์มาตรฐาน สำหรับธุรกิจนำเที่ยว ผู้ถือกรมธรรม์ต้องแจ้งรายละเอียด การเดินทาง จำนวนรายชื่อ และโปรแกรมการเดินทาง ของนักท่องเที่ยว ให้บริษัทฯ ทราบก่อนกำหนดการเดินทางทุกครั้ง
2. ระยะเวลาคุ้มครอง : 1 เกี่ยวการเดินทาง (trip)
3. ไม่จำกัดอายุผู้เอาประกันภัย
4. กรมธรรม์ประกันภัยนี้ ไม่คุ้มครองผู้ที่เดินทางไป หรือการเดินทางผ่าน หรือ การเดินทางภายในประเทศต่อไปนี้ อัฟกานิสถาน เบลารุส โครเอเชีย (รวมถึงซวีสต์ปอล) คิวบา อิหร่าน เม็กซิโก (เฉพาะพื้นที่โตง ที่มีความสูงตั้งแต่ 1,500 เมตร จากระดับน้ำทะเลขึ้นไป) เกาหลีเหนือ รัสเซีย ซีเรีย เวเนซุเอลา เปรู และยูเครน เฉพาะภูมิภาคโดเนตสค์ ลูฮันสค์ เดอร์ซอน และซาปอริฌเนีย - ประเทศต่างๆ ที่ได้รับการคว่ำบาตรจากสหประชาชาติ หรือได้รับ การคว่ำบาตรทางการค้าทางเศรษฐกิจ กฎหมายหรือข้อบังคับของสหภาพยุโรป สหราชอาณาจักร หรือ สหรัฐอเมริกา





## 8. ค่าประกันสุขภาพในการเดินทางต่างประเทศ

### ประกันสุขภาพในการเดินทางต่างประเทศ ตารางความคุ้มครอง / Coverage Table



Travel Guard® International Extra

ความคุ้มครอง   Coverage	จำนวนเงินผลประโยชน์ (บาท)   Benefit (Baht)	
	Plan C (อายุ 76-85)	Plan D (อายุ 76-85)
การเสียชีวิตจากอุบัติเหตุ / Accidental Death (TA1)	1,500,000	1,000,000
• การเสียชีวิตจากอุบัติเหตุ / Accidental Death (TA1) อายุ / Age 76-85	750,000	ไม่คุ้มครอง Not Covered
ค่ารักษาพยาบาล / Medical Expense (TA2)	2,000,000	2,000,000
• ค่ารักษาพยาบาล / Medical Expense (TA2) อายุ / Age 76-85	2,000,000	ไม่คุ้มครอง Not Covered
ค่ารักษาพยาบาลในประเทศไทย / Medical Expense in Thailand (TA3)	70,000	40,000
• ค่ารักษาพยาบาลในประเทศไทย / Medical Expense in Thailand (TA3) อายุ / Age 76-85	50,000	ไม่คุ้มครอง Not Covered
• กรณีไม่เคยได้รับการรักษาพยาบาลในต่างประเทศมาก่อน / Without Received Overseas Treatment (IA3)	50,000	20,000
การเคลื่อนย้ายเพื่อการรักษาพยาบาลฉุกเฉินและการเคลื่อนย้ายกลับประเทศไทย / Emergency Medical Evacuation and Repatriation (TA4)	2,000,000	2,000,000
ค่าใช้จ่ายในการส่งศพหรืออัฐิกลับประเทศไทย / Repatriation of Mortal Remains (TA5)		
ค่าโทรศัพท์ในกรณีฉุกเฉิน / Emergency Telephone Charges (TA6)	1,000	1,000
ค่าใช้จ่ายในการเดินทางเพื่อเยี่ยมผู้ป่วยในต่างประเทศ / Hospital Visitation (TA7)	70,000	ไม่คุ้มครอง Not Covered
• มีผู้บรรลุนิติภาวะอยู่กับผู้เอาประกันภัยในต่างประเทศ / With Accompanying Adult (TA7)	ไม่คุ้มครอง Not Covered	ไม่คุ้มครอง Not Covered
ค่าอดนอนในโรงพยาบาล / Hospital Confinement (TA8)	7,000	ไม่คุ้มครอง Not Covered
ค่าใช้จ่ายในการส่งผู้เยาว์กลับประเทศไทย / Child Guard (TA9)	ไม่คุ้มครอง Not Covered	ไม่คุ้มครอง Not Covered
ค่าใช้จ่ายการเลื่อนหรือยกเลิกการเดินทาง / Trip Cancellation or Postponement (IA.10)	จ่ายตามจริง Actual Cost	ไม่คุ้มครอง Not Covered
• ค่าใช้จ่ายการเลื่อนหรือยกเลิกการเดินทางเนื่องจากการปิดสนามบิน / Trip Cancellation or Postponement from Airport Closures (IA.10)	ไม่คุ้มครอง Not Covered	ไม่คุ้มครอง Not Covered
ค่าใช้จ่ายการลดจำนวนวันเดินทาง / Trip Curtailment (TA11)	จ่ายตามจริง Actual Cost	ไม่คุ้มครอง Not Covered
• ค่าใช้จ่ายการลดจำนวนวันเดินทางเนื่องจากการปิดสนามบิน / Trip Curtailment from Airport Closures (TA11)	ไม่คุ้มครอง Not Covered	ไม่คุ้มครอง Not Covered
ค่าใช้จ่ายเมื่อการเดินทางหยุดชะงัก / Trip Disruption (TA12)	จ่ายตามจริง Actual Cost	ไม่คุ้มครอง Not Covered
ชดเชยความล่าช้าในการเดินทาง / Travel Delay (TA13)	5,000	ไม่คุ้มครอง Not Covered
ชดเชยเนื่องจากสายการบินจำหน่ายตั๋วเกินที่นั่ง / Overbooking (TA14)	ไม่คุ้มครอง Not Covered	ไม่คุ้มครอง Not Covered
ชดเชยการล่าช้าเนื่องจากการเปลี่ยนเส้นทางการบิน / Flight Diversion (TA15)	ไม่คุ้มครอง Not Covered	ไม่คุ้มครอง Not Covered
ชดเชยการพลาดการต่อเที่ยวบิน / Missed Connecting Flight (TA16)	5,000	ไม่คุ้มครอง Not Covered
ชดเชยการล่าช้าของกระเป๋าเดินทาง / Baggage Delay (TA17)	5,000	ไม่คุ้มครอง Not Covered
ความสูญเสียหรือเสียหายของทรัพย์สินส่วนตัว / Damage or Loss of Personal Baggage and Personal Effects (TA18)	50,000	ไม่คุ้มครอง Not Covered
การสูญหายของเอกสารการเดินทาง / Loss of Travel Document (TA19)	10,000	ไม่คุ้มครอง Not Covered
การสูญหายของเงินสด / Loss of Personal Money (TA20)	ไม่คุ้มครอง Not Covered	ไม่คุ้มครอง Not Covered
การสูญหายของทรัพย์สินจากการล้วงกระเป๋า / Loss of Personal Belongings due to Pickpocket (TA21)	ไม่คุ้มครอง Not Covered	ไม่คุ้มครอง Not Covered
การสูญเสียบางส่วนหรือเสียหายของทรัพย์สินที่เก็บอยู่ในยานพาหนะ / Damage or Loss of Personal Baggage due to Vehicle Break in (TA22)	ไม่คุ้มครอง Not Covered	ไม่คุ้มครอง Not Covered
ความรับผิดชอบส่วนเกินสำหรับรถเช่า / Rental Vehicle Excess (TA23)	ไม่คุ้มครอง Not Covered	ไม่คุ้มครอง Not Covered
คุ้มครองทรัพย์สินภายในที่อยู่อาศัยจากไฟไหม้ / Home Guard (TA24)	ไม่คุ้มครอง Not Covered	ไม่คุ้มครอง Not Covered
ความคุ้มครองอุปกรณ์กอล์ฟและโฮล-อิน-วัน / Golf Equipment and Hole-in-One (TA25)	ไม่คุ้มครอง Not Covered	ไม่คุ้มครอง Not Covered
ความรับผิดชอบต่อบุคคลภายนอก / Personal Liability (TA26)	1,000,000	500,000

\*\*เงื่อนไขความคุ้มครองเป็นตามข้อกำหนดของกรมธรรม์ประกันภัย\*\*

หมายเหตุ : กรมธรรม์ไม่คุ้มครองผู้เดินทางที่มีอายุ 86 ปีขึ้นไป





## อัตราค่าบริการดังกล่าว**ไม่รวม**

1. ค่าธรรมเนียมยื่นวีซ่าท่องเที่ยวเข้าประเทศจีน ผู้ถือหนังสือเดินทางไทย (หมายเหตุ : ตั้งแต่วันที่ 1 มีนาคม 2567 จีนยกเลิกการขอวีซ่าสำหรับหนังสือเดินทางไทย ท่านสามารถเข้าจีนโดยไม่ต้องขอวีซ่า ) ยกเว้นกรณีการพำนักถาวร การทำงาน การศึกษา กิจกรรมด้านสื่อ หรือกิจกรรมอื่น ๆ ที่จำเป็นต้องได้รับการอนุญาตล่วงหน้าจากหน่วยงานที่รับผิดชอบของอีกฝ่ายหนึ่ง
2. ค่าทำหนังสือเดินทางทุกประเภท
3. ค่าดำเนินการคัดกรองตรวจหาเชื้อ RT-PCR หรือ ATK ในกรณีที่ประเทศจีนต้องให้ตรวจ
4. ค่าใช้จ่ายอื่น ๆ ที่นอกเหนือจากรายการระบุ เช่น ค่าใช้จ่ายส่วนตัวอื่นๆ ฯลฯ
5. กรุณาเตรียมค่าทิปหัวหน้าทัวร์ ไกด์และคนขับรถ รวม 1,500 บาทต่อคน (เด็กชำระทิปเท่ากับผู้ใหญ่)
6. ค่าภาษีมูลค่าเพิ่ม VAT 7 % และหักภาษี ณ ที่จ่าย 3 % ในกรณีที่ลูกค้าต้องการใบเสร็จรับเงินที่ถูกต้อง จะต้องบวกค่าภาษีมูลค่าเพิ่ม และหัก ณ ที่จ่าย จากยอดขายจริงทั้งหมดเท่านั้น และโปรดแจ้งทางบริษัทฯ จะออกให้ภายหลัง ขอสงวนสิทธิ์ออกใบเสร็จที่ถูกต้องให้กับบริษัททัวร์เท่านั้น
7. ค่าวีซ่าจีนสำหรับชาวต่างชาติที่ต้องยื่นวีซ่าเข้าประเทศจีน
8. ค่าธรรมเนียมน้ำมันและภาษีสนามบิน ในกรณีที่สายการบินมีการปรับขึ้นราคา



## สำคัญมาก!!

หนังสือเดินทาง (Passport) ต้องมีอายุ 6 เดือนขึ้นไป  
และเหลือหน้าว่าง 2 หน้าขึ้นไป ต้องนำมาในวันเดินทาง

**\*\*ทางบริษัท ไม่สามารถรับผิดชอบ ในกรณีที่ลืมนำมา หรือนำหนังสือเดินทางมาผิดเล่ม**





## • ข้อควรทราบก่อนการเดินทาง •

- คณะทัวร์ครบ 15 ท่านออกเดินทาง มีหัวหน้าทัวร์ไทยเดินทางไป-กลับ พร้อมกับคณะ  
**ขนาดของกรุ๊ปไซค์ จำนวนผู้เดินทางอาจมีการปรับเพิ่มขึ้นได้โดยไม่ต้องแจ้งให้ทราบล่วงหน้า**
- บริษัทฯ มีสิทธิ์ที่จะเปลี่ยนแปลงรายละเอียดบางประการในทัวร์นี้ เมื่อเกิดเหตุสุดวิสัยจนไม่อาจแก้ไขได้
- รายการท่องเที่ยวสามารถเปลี่ยนแปลงได้ตามความเหมาะสม โดยคำนึงถึงผลประโยชน์ของผู้เดินทางเป็นสำคัญ
- รายการท่องเที่ยว และอาหาร สามารถสลับรายการในแต่ละวัน เพื่อให้โปรแกรมการท่องเที่ยวเป็นไปอย่างราบรื่น และเหมาะสม โดยคำนึงถึงผลประโยชน์ของผู้เดินทางเป็นสำคัญ
- บริษัทฯ ไม่รับผิดชอบค่าเสียหายในเหตุการณ์ที่เกิดจากสายการบิน ภัยธรรมชาติ ปฏิวัติ และอื่นๆที่อยู่นอกเหนือการควบคุมของทางบริษัทฯหรือค่าใช้จ่ายเพิ่มเติมที่เกิดขึ้นทางตรงหรือทางอ้อม เช่น การเจ็บป่วย การถูกทำร้าย, การสูญหาย, ความล่าช้า หรือจากอุบัติเหตุต่างๆ
- ทางบริษัทฯ จะไม่รับผิดชอบใดๆทั้งสิ้นหากเกิดกรณีความล่าช้าจากสายการบิน, การประท้วง, การนัดหยุดงาน การก่อกองกำลัง หรือกรณีที่ท่านถูกปฏิเสธ การเข้าหรือออกเมืองจากเจ้าหน้าที่ตรวจคนเข้าเมือง หรือเจ้าหน้าที่กรมแรงงานทั้งจากไทย และต่างประเทศซึ่งอยู่นอกเหนือความรับผิดชอบของบริษัทฯ
- หากไม่สามารถไปเที่ยวในสถานที่ที่ระบุในโปรแกรมได้ อันเนื่องมาจากธรรมชาติ ความล่าช้า และความผิดพลาดจากทางสายการบิน จะไม่มีการคืนเงินใดๆทั้งสิ้น แต่ทั้งนี้ทางบริษัทฯจะจัดหาเที่ยวสถานที่อื่นๆ มาให้ โดยขอสงวนสิทธิ์การเจ้าหน้าที่โดยไม่แจ้งให้ทราบล่วงหน้า
- ราคานี้คิดตามราคาตัวเครื่องบินในปัจจุบัน หากราคาตัวเครื่องบินปรับสูงขึ้น บริษัทฯ สงวนสิทธิ์ที่จะปรับราคาตัวเครื่องบินตามสถานการณ์ดังกล่าว
- ทางบริษัทฯ จะไม่รับผิดชอบใดๆทั้งสิ้น หากท่านใช้บริการของทางบริษัทฯไม่ครบ อาทิ ไม่เที่ยวบางรายการ ไม่ทานอาหารบางมื้อ เพราะค่าใช้จ่ายทุกอย่าง ทางบริษัทฯได้ชำระค่าใช้จ่ายให้ตัวแทนต่างประเทศแบบเหมาขาดก่อนออกเดินทางแล้ว
- กรณีที่กองตรวจคนเข้าเมืองทั้งที่กรุงเทพฯ และในต่างประเทศปฏิเสธมิให้เดินทางออก หรือเข้าประเทศที่ระบุในรายการเดินทางบริษัทฯ ของสงวนสิทธิ์ที่จะไม่คืนค่าบริการไม่ว่ากรณีใดๆทั้งสิ้น
- ทางบริษัทฯ จะไม่รับผิดชอบใดๆทั้งสิ้น หากเกิดสิ่งของสูญหายจากการโจรกรรม และ/หรือ เกิดอุบัติเหตุที่เกิดจากความประมาทของตัวนักท่องเที่ยวเอง
- ในกรณีที่ลูกค้าต้องออกตัวโดยสารภายในประเทศ กรุณาติดต่อเจ้าหน้าที่ของบริษัทฯ ก่อนทุกครั้ง มิฉะนั้นทางบริษัทฯ จะไม่รับผิดชอบค่าใช้จ่ายใดๆทั้งสิ้น
- เมื่อท่านตกลงชำระเงินไม่ว่าทั้งหมดหรือบางส่วนกับทางบริษัทฯ ทางบริษัทฯ จะถือว่าท่านได้ยอมรับเงื่อนไขข้อตกลงต่างๆ ที่ได้ระบุไว้แล้วทั้งหมด
- นั่งที่ Long Leg โดยปกติอยู่บริเวณทางออกประตูฉุกเฉิน และผู้ที่จะนั่งต้องมีคุณสมบัติตรงตามที่สายการบินกำหนด เช่น ต้องเป็นผู้ที่มีร่างกายแข็งแรง และช่วยเหลือผู้อื่นได้อย่างรวดเร็วในกรณีที่เครื่องบินมีปัญหา เช่น สามารถเปิดประตูฉุกเฉินได้ (น้ำหนักประมาณ 20 กิโลกรัม) ไม่ใช่ผู้ที่มีปัญหาทางด้านสุขภาพและร่างกาย และอำนาจในการให้ที่นั่ง Long Leg ขึ้นอยู่กับทางเจ้าหน้าที่เช็คอินสายการบินตอนเวลาที่เช็คอินเท่านั้น



# เงื่อนไขการจอง และชำระเงิน

CASE  
**01**

## ในการจองครั้งแรก

ชำระมัดจำท่านละ  
15,000 บาท หรือทั้งหมด  
(ภายใน 2 วัน หลังจากทำการจอง)  
พร้อมส่งสำเนาหนังสือเดินทางให้กับ  
เจ้าหน้าที่ฝ่ายขายก่อนการเดินทาง 20 วัน

**ตัวอย่าง**  
การถ่ายรูปหน้าพาสปอร์ต



(เงินมัดจำถือเป็นการยืนยันการจองกับบริษัทฯ และขอสงวนสิทธิ์ยกเลิกการจองของท่านหากท่าน  
ไม่ชำระเงินตามกำหนด โดยไม่แจ้งให้ทราบล่วงหน้า)

CASE  
**02**

## กรณีลูกค้าทำการจองน้อยกว่าวันเดินทาง 30 วัน

ทางบริษัทฯ ขอสงวนสิทธิ์ในการเก็บค่าทัวร์เต็มจำนวนทันที  
ในวันที่จองเท่านั้น

CASE  
**03**

## ชำระส่วนที่เหลือ ก่อนเดินทาง 30 วัน

(นับรวมวันเสาร์ อาทิตย์ และวันหยุดราชการ)  
หากท่านไม่ชำระตามวันดังกล่าวทางบริษัทถือว่าท่านยกเลิกการเดินทาง  
โดยไม่มีเงื่อนไข และขอสงวนสิทธิ์ในการคืนเงินตามเงื่อนไขการยกเลิก

CASE  
**04**

## กรณีที่ท่านชำระค่าทัวร์ทั้งหมดหรือบางส่วน

ทางบริษัทฯ ถือว่าท่านได้ยอมรับเงื่อนไขและข้อตกลงต่างๆ  
ที่ได้ระบุไว้ทั้งหมดนี้แล้ว



## แจ้งเพื่อทราบ

▶ กรณีลูกค้าจองทัวร์และชำระมัดจำแล้ว ▶  
ถือว่าท่านได้ยอมรับในข้อความ และเงื่อนไขที่บริษัทแจ้งข้างต้น



**mini**  
MINI WORLD TRAVEL



@MINIWORLD



WWW.MINIWORLDTRAVEL.CO.TH



082-9351683 / 094-4414935 / 064-7915626



INFO@MINIWORLDTRAVEL.COM



# เงื่อนไขการยกเลิก

วันที่ยกเลิกการเดินทาง

เก็บเงินยกเลิกการเดินทาง

น้อยกว่า 15 วัน

เก็บค่าใช้จ่าย  
ท่านละ 100% ของค่าทัวร์

15-29 วัน

เก็บค่าใช้จ่าย  
ท่านละ 50% ของค่าทัวร์  
หรือ หักค่าใช้จ่ายจริงที่เกิดขึ้น

กรณีที่มีค่าใช้จ่ายตามจริงมากกว่ากำหนด  
ทางบริษัทขอสงวนสิทธิ์ในการเรียกเก็บเพิ่ม

มากกว่า 30 วัน

กรณีวันเดินทางตรงกับช่วงวันหยุดนักขัตฤกษ์  
ไม่ว่าวันใดวันหนึ่ง ทางบริษัทขอสงวนสิทธิ์  
ในการยกเลิกการเดินทางไม่น้อยกว่า 55 วัน

คืนค่าใช้จ่ายทั้งหมด  
หรือหักค่าใช้จ่ายจริงที่เกิดขึ้น

กรุ๊ปที่เดินทางช่วงวันหยุดเทศกาล หรือ วันธรรมดา ที่ต้องการันตีมัดจำกับสายการบิน  
หรือค่ามัดจำที่แพง รวมถึงเที่ยวบินพิเศษ เช่น Extra Flight และ Charter Flight  
จะไม่มีคืนเงินมัดจำ หรือค่าทัวร์ทั้งหมด เนื่องจากค่าตัวเป็นการเหมาจ่ายในเที่ยวบินนั้นๆ

- ผู้เดินทางไม่สามารถเข้าออกเมืองได้ เนื่องจากเอกสารปลอมหรือการห้ามของเจ้าหน้าที่ เก็บค่าใช้จ่าย 100%
- กรณีเจ็บป่วย จนไม่สามารถเดินทางได้ ซึ่งจะต้องมีใบรับรองแพทย์จากโรงพยาบาลรับรอง บริษัทฯ จะพิจารณาเลื่อนการเดินทางของท่านไปยังคณะต่อไป แต่ทั้งนี้ท่านจะต้องเสียค่าใช้จ่ายที่ไม่สามารถ เรียกคืนได้ เช่น ค่าตัวเครื่องบิน ค่าห้อง ค่าธรรมเนียมวีซ่าตามที่สถานทูตฯ เรียกเก็บและค่าใช้จ่ายอื่นๆ ที่เกิดขึ้นตามจริง ในกรณีที่ไม่สามารถเดินทางได้
- เมื่อท่านออกเดินทางไปกับคณะแล้ว ท่านงดการใช้บริการรายการใดรายการหนึ่ง หรือไม่เดินทางพร้อมคณะ ถือว่าท่านสละสิทธิ์ ไม่อาจเรียกร้องค่าบริการ และเงินมัดจำคืน ไม่ว่ากรณีใดๆ ทั้งสิ้น

ตามพระราชบัญญัติธุรกิจนำเที่ยวและมัคคุเทศก์ พ.ศ. 2551 หมวด 2 ธุรกิจนำเที่ยว การยกเลิกการเดินทางของนักท่องเที่ยว  
ผู้ประกอบการธุรกิจนำเที่ยวมีค่าใช้จ่ายที่จ่ายจริงเพื่อเตรียมการจัดนำเที่ยว ให้นำมาหักจากเงินค่าบริการที่ต้องจ่าย  
ทั้งนี้ผู้ประกอบการธุรกิจ นำเที่ยวแสดงหลักฐานให้นักท่องเที่ยวทราบ เช่น คำวิซ่า ค่ามัดจำตัวเครื่องบิน ค่าโรงแรม หรืออื่นๆ

\*\* ก่อนทำการจองทัวร์ทุกครั้ง กรุณาอ่านโปรแกรมอย่างละเอียดทุกหน้า และทุกบรรทัด  
เนื่องจากทางบริษัทฯ จะอิงตามรายละเอียดของโปรแกรมที่ขายเป็นหลัก \*\*



## แจ้งเพื่อทราบ

▶ กรณีลูกค้าจองทัวร์และชำระมัดจำแล้ว ◀

ถือว่าท่านได้ยอมรับในข้อความ และเงื่อนไขที่บริษัทแจ้งข้างต้น

mini  
MINI WORLD TRAVEL