



HAPPY NEW YEAR ปักกิ่ง ปี้งรัก

กำแพงเมืองจีน Beijing Snow World 5 วัน 3 คืน

พิเศษ! เปิดปักกิ่ง / สุกี้หม้อไฟ

vietjet air

HAPPY NEW YEAR ปี้งรัก

ปักกิ่ง

POP MART

ฉลองปีใหม่

เดินทาง : 27-31 ร.ค.67
เดินทาง : 30 ร.ค.-03 ม.ค.68

กำแพงเมืองจีน พระราชวังฤดูร้อน
จัตุรัสเทียนอันเหมิน พระราชวังอวิเหอหยวน
เมืองโบราณใช้ดิน พิพิธภัณฑ์ภาพยนตร์
ลานสกี SNOW WORLD
ช้อปปิ้งถนนหวังฝูจิ้ง ร้าน POP MART

ราคาเริ่มต้น

20,900

BCPEK02-VZ

พิเศษ! เปิดปักกิ่ง / สุกี้หม้อไฟ พิธีสงกรานต์ 4 ดาว

วันที่	รายการ	อาหาร			โรงแรม
		B	L	D	
1	กรุงเทพฯ (สุวรรณภูมิ) - สนามบินปักกิ่งต้าชิง VZ3718 19.15-01.10+1	-	-	-	Beijing Stay in Holiday Inn Express หรือเทียบเท่า 4 ดาวจีน*
2	จัตุรัสเทียนอันเหมิน - พระราชวังกู้กง - ร้านไข่มุก - ถนนหวังฝูจิง - ร้าน POP MART - เมืองโบราณไต้ดิน - อีระอาหารเย็น	🍴	🍴	-	Royard Hotel หรือเทียบเท่า 4 ดาวจีน*
3	ร้านบัวหิมะ - กำแพงเมืองจีนด่านจวิยงกวน - ร้านหมอนย่างพารา - เล่นสกี Beijing Snow World (ไม่รวมอุปกรณ์สกี)	🍴	🍴	🍴	Derral HOTEL หรือเทียบเท่า 4 ดาวจีน*
4	ร้านหยก - พระราชวังฤดูร้อน - พิพิธภัณฑ์ภาพยนตร์จีน - ถนนคนเดิน Solana - สนามบิน	🍴	🍴	-	
5	สนามบินปักกิ่งต้าชิง - กรุงเทพฯ (สุวรรณภูมิ) VZ3719 02.15-06.10	-	-	-	

กำหนดการเดินทาง		ผู้ใหญ่	แพ็คเกจเพิ่มเติม
		พักห้องละ 2-3 ท่าน **ไม่มีราคาเด็ก**	
ศุกร์-อังคาร	27-31 ธ.ค.67	20,900	4,500
จันทร์-ศุกร์	30 ธ.ค.67-03 ม.ค.68	22,900	4,500

****คณะ 15 ท่าน ออกเดินทางพร้อมหัวหน้าทัวร์ไทย****

**** ข้อควรทราบ :** ราคาทัวร์ดังกล่าว ดำเนินตามนโยบายของร้านสินค้าท้องถิ่นจีนของรัฐบาล กำหนดให้มีการประชาสัมพันธ์สินค้าพื้นเมืองให้นักท่องเที่ยวทั่วไปได้รู้จัก (ร้านไข่มุก / ร้านบัวหิมะหรือร้านนวดฝ่าเท้า / ร้านหมอนย่างพารา / ร้านหยก) จึงเรียนให้นักท่องเที่ยวทุกท่านทราบว่าจำเป็นต้องรบกวนทุกท่านแวะชมใช้เวลาไม่น้อยกว่า 50 นาที ซื่อหรือไม่ซื่อขึ้นอยู่กับความพอใจของท่านเป็นหลัก ไม่มีการบังคับใดๆ ทั้งสิ้น

**ไม่รวมค่าทิปไกด์ท้องถิ่น
และพนักงานขับรถท้องถิ่น
ท่านละ 1,500 บาท/ลูกค้ำ1ท่าน**

- ค่าทิปหัวหน้าทัวร์ตามความพึงพอใจของท่าน

- ไม่มีราคาเด็กเนื่องจากเป็นทัวร์ราคาพิเศษ!!
- ไม่สามารถเลือกที่นั่งบนเครื่องบินเนื่องจากเป็นตั๋วกรุ๊ปทัวร์
- ฟรีพาสปอร์ตไทย ไม่มีค่าธรรมเนียมวีซ่า (เฉพาะพาสปอร์ตไทย) เดินทางไป-กลับพร้อมกรุ๊ป



วันแรก

กรุงเทพฯ(สุวรรณภูมิ) (VZ3718 19.15-01.10 น.)- ปักกิ่ง- เข้าสู่ที่พัก

- 16.00 น. คณะพร้อมกันที่ท่าอากาศยานนานาชาติสุวรรณภูมิ เคาน์เตอร์สายการบิน Vietjet Airlines(VZ) เจ้าหน้าที่คอยให้การต้อนรับและอำนวยความสะดวกแต่ทุกท่าน
 - 19.15 น. ออกเดินทางสู่ปักกิ่ง โดยเที่ยวบินที่ VZ3718
 - 01.10+1 เดินทางถึงท่าอากาศยานนานาชาติปักกิ่งต้าซิง ประเทศจีน นำท่านผ่านด่านพิธีการและศุลกากร (สาธารณรัฐประชาชนจีน เวลาเร็วกว่าประเทศไทย 1 ชั่วโมง) กรุงปักกิ่งเป็นเมืองหลวงของประเทศจีน เป็นศูนย์กลางทั้งด้านการปกครอง เศรษฐกิจ การคมนาคม และวัฒนธรรมของประเทศ กรุงปักกิ่ง มีประวัติศาสตร์ยาวนานกว่า 3,000 ปี เป็นเมืองหลวงโบราณของจีน ตั้งแต่สมัยราชวงศ์เหลียว จีน หยวน หมิง และชิง รวม 5 ราชวงศ์ และเมื่อสถาปนาสาธารณรัฐประชาชนจีนในปี 2492 (ค.ศ. 1949) รัฐบาลพรรคคอมมิวนิสต์จีนก็ได้เลือกปักกิ่งให้เป็นเมืองหลวงของประเทศ จากนั้นนำท่านเข้าสู่ที่พัก
- ที่พัก Beijing Stay in Holiday Inn Express หรือเทียบเท่าระดับ 4 ดาวจีน

วันที่สอง จัตุรัสเทียนอันเหมิน - พระราชวังกู้กง - ร้านไข่มุก - ถนนหวังฝูจิ่ง - ร้าน POP MART- เมืองโบราณใต้ดิน

เช้า บริการอาหารเช้า ณ โรงแรม (1)

นำท่านชมจัตุรัสเทียนอันเหมิน จัตุรัสเทียนอันเหมินตั้งอยู่ใจกลางกรุงปักกิ่ง จัตุรัสเทียนอันเหมิน เป็นจัตุรัสที่มีขนาดใหญ่ที่สุดในโลก มีเนื้อที่ 440,000 ตารางเมตร สามารถบรรจุประชาชนได้ถึง 1,000,000 คน บริเวณล้อมรอบด้วยสถาปัตยกรรมสำคัญ เช่น หอประตูเทียนอันเหมิน อยู่ทางทิศเหนือสุดของจัตุรัส มีธงแดง 5 ดาว ผืนใหญ่โบกสะบัดกลางจัตุรัส อาคารที่อยู่อาศัยที่อยู่รอบจัตุรัสจำนวนมากได้ถูกทำลาย ที่ด้านใต้ของจัตุรัสมีการก่อสร้างอนุสาวรีย์วีรชน มหาศาลาประชาชน และพิพิธภัณฑสถานแห่งชาติจีนซึ่งเป็นส่วนหนึ่งของโครงการ "สิบสิ่งก่อสร้างอันยิ่งใหญ่"



นำท่านชม พระราชวังกู้กง หรือพระราชวังต้องห้าม ตั้งอยู่ด้านหลังจัตุรัสเทียนอันเหมิน แผนผังเป็นรูปสี่เหลี่ยมผืนผ้า มีประตูวัง 4 ประตู 4 ทิศ มีพื้นที่ทั้งหมด 724,250 ตารางเมตร มีตำหนักน้อยใหญ่ถึง 9,999 ห้องสร้างขึ้นในสมัยจักรพรรดิหย่งเล่อแห่งราชวงศ์หมิง ชื่อในภาษาจีนว่า 'กู้กง' หมายถึงพระราชวังเดิม เหตุที่เรียกพระราชวังต้องห้าม เนื่องมาจากชาวจีนถือ



คติในการสร้างวังว่า จักรพรรดิเปรียบเสมือนบุตรแห่งสวรรค์ดังนั้นจึงต้องเป็นที่ต้องห้ามสำหรับคนธรรมดาไม่สามารถ
 ล่วงล้ำเข้าไปได้ พระราชวังกู้กง เรียกอีกชื่อหนึ่งว่า “พระราชวังต้องห้าม” พระราชวังแห่งนี้เคยเป็นที่ประทับของ
 จักรพรรดิสมัยราชวงศ์หมิงและราชวงศ์ชิงทั้งหมด 24 พระองค์ (ปีคริสต์ศักราช 1368-1911) ปัจจุบันเปิดให้เข้าชมในฐานะ
 “พิพิธภัณฑ์พระราชวัง” สิ่งก่อสร้างภายในพระราชวังมีความงดงาม



กลางวัน

รับประทานอาหาร ณ ภัตตาคาร (2)

นำท่านเข้าชมสินค้าพื้นเมืองร้าน**ไข่มุก** หลังจากนั้นนำท่านสู่ ถนนหวังฝูจิ้ง ถนนคนเดินสุดฮิตใจกลางกรุงปักกิ่ง ปัจจุบัน
 ถนนนี้เป็นที่นิยมมากในหมู่นักช้อปปิ้งและนักท่องเที่ยวที่ตบเท้าเข้ามาเพื่อเสาะหาของลดราคาและเสื้อผ้าที่มีเอกลักษณ์ไม่ซ้ำใคร
 ถนนการค้าที่พลุกพล่านแห่งนี้มีร้าน บาร์ ร้านอาหาร และคาเฟ่เรียงรายตลอดทาง อยู่บนถนนคนเดินสายนี้ ให้ท่านได้ช้อปปิ้ง
 ร้าน Pop Mart ที่ใหญ่ที่สุดในปักกิ่งตุ๊กตา blind box หน้าตาน่ารักที่ดังที่สุดในจีนตอนนี้ ต้องยกให้กับ Popmart เลย



mini
 MINI WORLD TRAVEL



นำท่านชมเมืองโบราณใต้ดิน อยู่ภายในห้างหวังฝูจิ่ง เป็นเมืองปักกิ่งจำลองในช่วงทศวรรษที่ 1980 และ 1990 และยังมีสถานีรถไฟเก่า หัวรถจักรดีเซล Dongfeng เป็นรุ่นที่ใช้ในรถไฟของจีนรุ่นแรกที่ขับเคลื่อนด้วยไฟฟ้า

*****อิสระอาหารค่ำ เพื่อไม่เป็นการรบกวนเวลาช้อปปิ้งของท่าน*****

ที่พัก Royard หรือเทียบเท่าระดับ 4 ดาวจีน

วันที่สาม ร้านบัวหิมะ- กำแพงเมืองจีนด้านเจียงกวน – ร้านหมอนย่างพารา - เล่นสกี Beijing Snow World (ไม่รวมอุปกรณ์สกี)

เช้า บริการอาหารเช้า ณ โรงแรม (3)

นำท่านชมร้านบัวหิมะ จากนั้นนำท่านชมกำแพงเมืองจีนด้านเจียงกวน กำแพงเมืองจีนสร้างเมื่อกว่า 2,500 ปีมาแล้ว ซึ่งเป็น 1 ใน 7 สิ่งมหัศจรรย์ของโลก ยุคกลาง มีความยาวประมาณ 21,195 กิโลเมตร เป็นกำแพงที่มีป้อมคั่นเป็นช่วง ๆ ของจีนสมัยโบราณ กำแพงส่วนใหญ่ที่ปรากฏในปัจจุบันสร้างขึ้นในสมัยราชวงศ์ฉิน ทั้งนี้เพื่อป้องกันการบุกรุกจาก ชาวฮั่น โดยแบ่งเป็นหลายป้อมปราการ โดยด้านเจียงกวน ขึ้นชื่อเรื่องความสวยงามของทิวทัศน์ภูเขาสลับไปมา กำแพงเมืองจีนได้ขึ้นทะเบียนเป็นแหล่งมรดกโลกเมื่อปี พ.ศ. 2530



กลางวัน

บริการอาหารกลางวัน ณ ภัตตาคาร (4)



นำท่านเลือกซื้อสินค้าร้านหมอนยางพารา นำท่านเดินทางสู่ ลานสกี SNOW WORLD (Beijing Snow World) เป็น ลานสกีกลางแจ้ง สนามหิมะขนาด 500,000 ตร.ม. มีทั้งลานสกีขั้นสูงที่มีความยาว 500 เมตร ระดับความหนาของหิมะอยู่ใน ราว 60-100 เซนติเมตร สถานที่จะทำให้ท่านเพลิดเพลินกับกิจกรรมต่างๆ บนลานสกี อาทิเช่น แผ่นเลื่อนสกีหิมะ, ม้าลาก เลื่อนหิมะ, บอลลูก, สโนว์โมบิล, เครื่องเล่นสไลด์จากภูเขาหิมะและอื่นๆ อีกมากมาย ให้ท่านได้อิสระเล่นสกีตามอัธยาศัย

หมายเหตุ *** ไม่รวมค่าเช่าอุปกรณ์, ค่าเครื่องเล่น และค่าครุฝึกอุปกรณ์ต่างๆ ประมาณ 250 หยวน/ท่าน สามารถเล่นได้ 2 ชม.***

(กรณีหิมะยังไม่ตกหรือลานสกีปิด เนื่องจากสภาพอากาศ จะเปลี่ยนไปท่องเที่ยวรายการอื่นเพื่อทดแทน)



ค่า รับประทานอาหารเย็น ณ ภัตตาคาร (5) เมนูพิเศษ! เบ็ดปักกิ้ง / สุกี่หม้อไฟ

ที่พัก Derreal Hotel หรือเทียบเท่าระดับ 4 ดาวจีน

วันที่สี่ ร้านหยก - พระราชวังฤดูร้อน – พิพิธภัณฑ์ภาพยนต์จีน - ถนนคนเดิน Solana –สนามบิฮ

เช้า บริการอาหารเช้า ณ โรงแรม (6)

นำท่านชมสินค้าเครื่องประดับร้านหยก ให้ท่านได้เลือกซื้อกำไลหยก แหวนหยก หรือปี่เขี่ยมงคลของจีน นำท่านเดินทางสู่ พระราชวังฤดูร้อนหรือเทอหยวน The Summer Palace ตั้งอยู่ในเขตซานเหมิงด้านทิศตะวันตกเฉียงเหนือของกรุงปักกิ่ง เดิมพระราชวังฤดูร้อนหรือเทอหยวนเดิมเป็นสวนฤดูร้อนและสวนดอกไม้ในสมัยกบฏไฉ่ซังเอ๋ง ต่อมาในปี ค.ศ. 1893 พระนาง ฉือซีไทเฮาได้นำงบประมาณของกองทัพเรือมาบูรณะซ่อมแซมจนเป็นลักษณะที่เห็นในปัจจุบัน ภายในพระราชวัง ประกอบด้วย ตำนกเลอโช้วถัง สถานที่ประทับของพระนางฉือซีไทเฮา ตำนกเร็นโช้วเตี้ยน สถานที่ว่าราชการของพระนางฉือซีไทเฮา ภูเขาว่านโส้วซาน ทะเลสาบคุนหมิง เก๋งพระหอม ตำนกเรียงเมฆ เตื่อเทอหยวน ฉางหลาน (ระเบียงยาวลัดเลาะไปตามริมทะเลสาบคุนหมิงตกแต่งด้วยภาพวาดต่างๆ) และตำหนักต่างๆ อีกมากมาย



mini
MINI WORLD TRAVEL

LINE

@MINIWORLD



WWW.MINIWORLDTRAVEL.CO.TH



082-9351683 / 094-4414935 / 064-7915626



INFO@MINIWORLDTRAVEL.COM



พระราชวังฤดูร้อนอ้วเหอหยวน

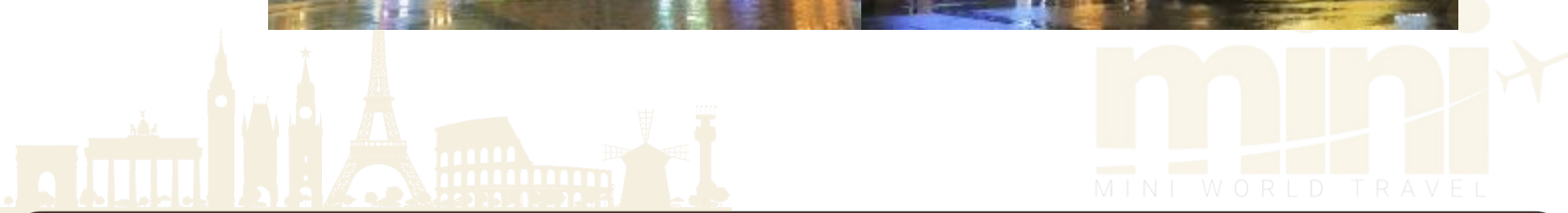
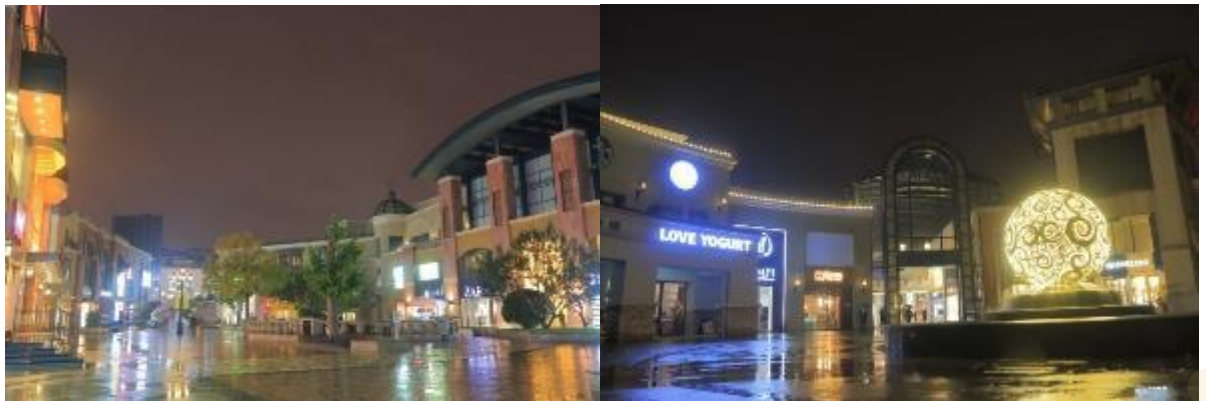
กลางวัน

บริการอาหาร ณ ภัตตาคาร (7)

นำท่านชมพิพิธภัณฑ์ภาพยนตร์จีน เป็นพิพิธภัณฑ์ภาพยนตร์แห่งชาติที่ใหญ่ที่สุดในโลก มีห้องจัดนิทรรศการ ทั้งการฉายภาพบน LED ขนาดยักษ์ที่ฉายภาพต่างๆ โดยการใช้เทคโนโลยีเสมือนจริงและมีการจำลองบรรยากาศการถ่ายทำภาพยนตร์ รวมไปถึงห้องแสดงกล้องและอุปกรณ์การถ่ายทำภาพยนตร์ต่างๆ (เปิดให้บริการทุกวันจันทร์)



นำท่านเดินทางสู่ ถนนคนเดินSolana เป็นศูนย์การค้าไลฟ์สไตล์สุดหรูหาทันสมัยใจกลางกรุงปักกิ่ง ภายในมีร้านอาหาร ร้านสินค้าแบรนด์เนม หลากหลายแบรนด์ทั้งระดับไฮเอนด์และราคาไม่แพง โซนเด็ก โรงภาพยนตร์ ร้านกาแฟ อาหารฟาสต์ฟู้ด มากมาย



*****อิสระอาหารค่ำ เพื่อไม่เป็นการรบกวนเวลาช้อปปิ้งของท่าน*****

สมควรแก่เวลานัดหมาย นำทุกท่านเดินทางสู่ ท่าอากาศยานนานาชาติปักกิ่งต้าซิง สาธารณรัฐประชาชนจีน

วันที่ห้า **ปักกิ่ง – กรุงเทพฯ (สุวรรณภูมิ) VZ3719 02.15-06.10**

02.15 น. นำท่านเดินทางสู่ ประเทศไทย โดย VietjetAirlines(VZ) เที่ยวบินที่ VZ3719

06.10 น. เดินทางถึง ท่าอากาศยานนานาชาติสุวรรณภูมิ ประเทศไทย โดยสวัสดิภาพ

- โปรแกรมและรายละเอียดของการเดินทางอาจมีการเปลี่ยนแปลงได้ ทั้งนี้ขึ้นอยู่กับภาวะอากาศ และเหตุสุดวิสัยต่างๆ ที่ไม่สามารถคาดการณ์ล่วงหน้าโดยทางบริษัทจะคำนึงถึงผลประโยชน์และความปลอดภัยของผู้ร่วมเดินทางเป็นสำคัญ



สำคัญมาก !!

พาสปอร์ตควรมีอายุ มากกว่า 6 เดือนก่อนเดินทาง

บริษัทฯ สงวนสิทธิ์ไม่สามารถรับผิดชอบ กรณีที่ท่านส่งหนังสือเดินทางหมดอายุหรือผิดเล่ม

ข้อควรระวัง

ท่านใดที่ต้องออกตัวภายในประเทศ (เครื่องบิน,รถทัวร์,รถไฟ) กรุณาแจ้งเจ้าหน้าที่บริษัททัวร์ให้ทราบและคอนเฟิร์มการเดินทางก่อนทุกครั้ง หากท่านทำการจองตัวเครื่อง ก่อนที่ท่านจะได้รับการคอนเฟิร์มเดินทางจากบริษัท ทางบริษัทจะไม่รับผิดชอบในทุกกรณี

อัตราค่าบริการรวม

- ค่าตัวเครื่องบินเดินทางไป-กลับ ชั้นประหยัด ตามเส้นทางและสายการบิน รวมถึงค่าภาษีสนามบินที่ระบุในรายการ (น้ำหนักโหลดท่านละไม่เกิน 20 กิโลกรัม ท่านละ 1 ใบ / CARRY ON ถู้อื่นเครื่อง 7 กิโลกรัม)
- ค่าที่พักระดับ 4 ดาว (ห้องละ 2 - 3 ท่าน) **กรณีพัก 3 ท่าน ถ้าวันที่เข้าพักห้องโรงแรมไม่มีห้อง TRP (3 ท่าน) จำเป็นต้องแยกพัก 2 ห้อง (มีค่าใช้จ่ายพักเดี่ยวเพิ่ม) **
- ค่าพาหนะนำเที่ยวตลอดเส้นทาง
- ค่าอาหารตามที่รายการระบุ
- ค่าเข้าชมตามสถานที่ต่าง ๆ ตามที่ระบุในรายการ
- มีไกด์ท้องถิ่นและหัวหน้าทัวร์ไทยนำเที่ยวตลอดเส้นทาง
- ค่าประกันอุบัติเหตุระหว่างการเดินทาง ท่านละ 1 ล้านบาท กรณีรักษาพยาบาล 5 แสนบาท(เงื่อนไขตามกรมธรรม์)**



mini
MINI WORLD TRAVEL



@MINIWORLD



WWW.MINIWORLDTRAVEL.CO.TH



082-9351683 / 094-4414935 / 064-7915626



INFO@MINIWORLDTRAVEL.COM

อัตราค่าบริการไม่รวม

- ค่านำหน้าบัตรเครดิตเดินทางที่เกินจากสายการบินกำหนด
- ค่าธรรมเนียมน้ำมันและภาษีสนามบิน ในกรณีที่สายการบินมีการปรับขึ้นราคา
- ค่าใช้จ่ายส่วนตัว อาทิเช่น ค่าโทรศัพท์, ค่าซักรีด, ค่าอาหารและเครื่องดื่มนอกเหนือจากในรายการ
- ค่าภาษีมูลค่าเพิ่ม 7% และภาษีหัก ณ ที่จ่าย 3% (กรณีลูกค้าต้องการใบเสร็จรับเงินแบบเต็มรูปแบบ)
- **ค่าสินน้ำใจ(ทิปไกด์) สำหรับมัคคุเทศก์ท้องถิ่น, คนขับรถ ท่านละ 1,500.- บาท/ทริป หัวหน้าทัวร์ขึ้นอยู่กับความพึงพอใจในการบริการ**
- ค่าทิปพนักงานยกกระเป๋าที่โรงแรม (ใบละ 5 หยวน ต่อครั้ง) , ค่าทิปต่าง ๆ หากท่านใช้บริการเหล่านั้น
- ค่าดำเนินการคัดกรองตรวจหาเชื้อ RT-PCR หรือ ATK ในกรณีที่ประเทศจีนต้องให้ตรวจ
- ไม่รวมประกันสุขภาพส่วนตัว ท่านสามารถซื้อประกันสุขภาพเพิ่มเติมด้วยตัวท่านเอง
- ค่าวีซ่าจีนสำหรับชาวต่างชาติ 2,000.- บาท (ไม่รวมค่าธรรมเนียม กรณีต้องทำวีซ่าเข้าประเทศจีน)
- ค่าเอกสารเข้าเมืองประเทศจีน ** กรณีที่ประเทศจีนเปลี่ยนแปลงนโยบายการเข้าประเทศ (ฟรีค่าธรรมเนียมวีซ่าพาสปอร์ตไทย)

การชำระค่าทัวร์

1. สำรองที่นั่งโดยมัดจำท่านละ 10,000 บาท ภายใน 3 วันหลังทำการจอง
2. ค่าทัวร์ส่วนที่เหลือชำระก่อนวันเดินทางอย่างน้อย 21 วันทำการ

***กรณียกเลิกการเดินทาง หลังมัดจำตัวกับสายการบินแล้ว บริษัทฯ ขอสงวนสิทธิ์ในการคืนมัดจำ**

เงื่อนไขการสำรองที่นั่ง

- ❖ กรณียกเลิกการเดินทางน้อยกว่า 30 วันทำการและช่วงวันหยุดยาวหรือวันหยุดเทศกาลกรุณาแจ้งยกเลิกการเดินทางมากกว่า 45วัน บริษัทฯ ขอสงวนสิทธิ์ในการคืนมัดจำ หรือ หักค่าใช้จ่ายที่เกิดขึ้นจริง
- ❖ กรณีท่านไม่ผ่านการอนุมัติวีซ่าของประเทศจีน หรือถูกปฏิเสธการเข้าประเทศจีนด้วยเหตุผลใดก็ตาม บริษัทฯ ขอสงวนสิทธิ์ในการคืนค่าทัวร์ หรือ หักค่าใช้จ่ายที่เกิดขึ้นจริง
- ❖ หากไม่ชำระมัดจำตามที่กำหนด ขออนุญาตตัดที่นั่งให้ลูกค้าท่านอื่นที่รออยู่
- ❖ หากชำระไม่ครบตามจำนวน บริษัทฯ ถือว่าท่านยกเลิกการเดินทางโดยอัตโนมัติโดยไม่มีเงื่อนไข
- ❖ เมื่อท่านชำระเงินไม่ว่าจะทั้งหมดหรือบางส่วน ทางบริษัทฯ ถือว่าท่านได้ยอมรับเงื่อนไขและข้อตกลงต่างๆที่ได้รับไว้ทั้งหมดนี้แล้ว
- ❖ หากชำระเงินในแต่ละส่วนแล้ว โปรดส่งสำเนาการโอนเงิน มาทางอีเมลล์ของเซลล์ที่ท่านติดต่อ
- ❖ ส่งรายชื่อสำรองที่นั่ง ผู้เดินทางต้องส่งสำเนาหนังสือเดินทาง (Passport) ส่งสำเนาหนังสือเดินทางตัวจริง *****หากไม่ส่งสำเนาหนังสือเดินทาง (Passport) มาให้ ทางบริษัทฯ ขอสงวนสิทธิ์ไม่รับผิดชอบค่าเสียหายอันเกิดจากความผิดพลาดจากการสะกดชื่อนามสกุล และอื่น ๆ เพื่อใช้ในการจองตั๋วเครื่องบินทั้งสิ้น *****



หมายเหตุ

- กรณีผู้ร่วมคณะยินดีที่จะเดินทางน้อยกว่า 15 ท่าน ทางบริษัทสงวนสิทธิ์ ไม่มีหัวหัวหน้าทัวร์ (มีไกด์ท้องถิ่นตลอดการเดินทาง)
- กรณีเจ้าหน้าที่ตรวจคนเข้าเมืองของประเทศนั้น ๆ ปฏิเสธการเข้า-ออก ด้วยเหตุผลใดก็ตาม ถือเป็นเหตุผลซึ่งอยู่นอกเหนืออำนาจและความรับผิดชอบ ทางบริษัทฯ ขอสงวนสิทธิ์ที่จะไม่คืนเงินทั้งหมดหรือบางส่วน
- กรณีเทศกาลที่ต้องมีการยืนยันที่นั่งกับทางสายการบิน และทางโรงแรม โดยการผ่านตัวแทนทั้งในและต่างประเทศ รวมถึงเที่ยวบินพิเศษและเที่ยวบินเหมาลำทางบริษัทฯ ขอสงวนสิทธิ์ในการไม่คืนเงินทั้งหมดหรือบางส่วน
- บริษัทฯ ขอสงวนสิทธิ์ที่จะไม่รับผิดชอบค่าใช้จ่ายใด ๆ ในกรณีที่เกิดเหตุสุดวิสัยที่บริษัทไม่สามารถควบคุมได้ เช่น การยกเลิกไฟล์ทบิน เปลี่ยนตารางเวลาบิน หรือล่าช้าของสายการบิน, อุบัติเหตุ, ภัยธรรมชาติ, การนัดหยุดงาน, การจลาจล หรือสิ่งของสูญหายตามสถานที่ต่าง ๆ
- บริษัทฯ ขอสงวนสิทธิ์ที่จะเปลี่ยนแปลงราคาโดยมีต้องแจ้งให้ทราบล่วงหน้า ในกรณีที่มีการขึ้นลงของเงินตราต่างประเทศ และจากการปรับขึ้นค่าน้ำมันของสายการบิน
- บริษัทฯ ขอสงวนสิทธิ์ในการเปลี่ยนแปลงรายการท่องเที่ยวได้ตามความเหมาะสม ทั้งนี้จะยึดถือผลประโยชน์ของคณะผู้เดินทางเป็นสิ่งสำคัญและบริษัทฯ ยังคงรักษามาตรฐานการบริการเช่นเดิม
- บริษัทฯ ขอสงวนสิทธิ์เมื่อท่านเดินทางไปพร้อมคณะ แล้วท่านงดใช้บริการใด หรือไม่เดินทางพร้อมคณะถือว่าท่านสละสิทธิ์ไม่อาจเรียกร้องค่าบริการ และเงินคืน ไม่ว่ากรณีใด ๆ ทั้งสิ้น
- บริษัทฯ ขอสงวนสิทธิ์เลื่อนการเดินทางในกรณีที่มีผู้ร่วมคณะเป็นผู้ใหญ่ไม่ครบจำนวนตามที่แจ้งไว้
- กรณีผู้เดินทางต้องการความช่วยเหลือเป็นพิเศษ อาทิเช่น ไข้หวัด ไข้หวัดใหญ่ กรุณาแจ้งบริษัทฯ อย่างน้อย 14 วัน ก่อนการเดินทาง มิฉะนั้นบริษัทฯ ไม่สามารถจัดการได้ล่วงหน้าได้
- มัคคุเทศก์ พนักงานและตัวแทนของผู้จัด ไม่มีสิทธิ์ในการให้คำสัญญาใดๆ ทั้งสิ้นแทนผู้จัด นอกจากนี้มีเอกสารลงนามโดยผู้มีอำนาจของผู้จัดกำกับเท่านั้น
- ผู้จัดจะไม่รับผิดชอบและไม่สามารถคืนค่าใช้จ่ายต่างๆ ได้เนื่องจากเป็นการเหมาจ่ายกับตัวแทนต่างๆ ในกรณีที่ผู้เดินทางไม่ผ่านการพิจารณาในการตรวจคนเข้าเมือง-ออกเมือง ไม่ว่าจะป็นกองตรวจคนเข้าเมืองหรือกรมแรงงานของทุกประเทศในรายการท่องเที่ยว อันเนื่องมาจากการกระทำที่ส่อไปในทางผิดกฎหมาย การหลบหนี เข้าออกเมือง เอกสารเดินทางไม่ถูกต้อง หรือ การถูกปฏิเสธในกรณีอื่นๆ



แจ้งเพื่อทราบ

กรณีที่ลูกค้าจองทัวร์และชำระมัดจำแล้วถือว่าท่าน
ได้ยอมรับในข้อความและเงื่อนไขที่บริษัทฯแจ้งข้างต้น

