



# ฮ่องกง - อิสระช้อปปิ้ง 3 วัน 2 คืน

## BY EMIRATES AIRLINE

PV-HKG-FD3D2N-EK



# Free Day HongKong

3Days 2nights



วัดแชกงหมิว      วัดหวังต้าเซียน      วัดเจ้าแม่กวนอิมฮ่องกง      Free time shopping

- อิสระช้อปปิ้ง POP MART
- หมุนกังหัน วัดแชกงหมิว
- ขอพรเรื่องความรัก วัดหวังต้าเซียน

 น้ำหนักกระเป๋า 20 กิโลกรัม  
 ที่พักระดับ 3 ดาว

**Free time Shopping 1 วัน**

**ราคาเริ่มต้น 15,900**

**ต.ค.-ม.ค. 67**

\*เงื่อนไขเป็นไปตามที่บริษัทกำหนดเท่านั้น

**รับยกเชิတ်วัตถุมงคลสายมู..ฟรี**  
**ทุกท่านมูลค่ากว่า800บาท**  
 สร้อยกังหัน, พวงกุญแจกังหัน,  
 แผ่นทองกังหัน



<b>BKK ✈️ HKG</b>	<b>HKG ✈️ BKK</b>
<b>EK384 14.05-18.05</b>	<b>EK385 21.30-23.45</b>

วัน	โปรแกรมการเดินทาง	อาหาร			โรงแรมที่พัก
		เช้า	เที่ยง	เย็น	
1.	สนามบินสุวรรณภูมิ – สนามบินนานาชาติฮ่องกง			✈️	LARGOS HOTEL KOWLOON หรือเทียบเท่า3ดาว
2.	วัดเจ้าแม่กวนอิมฮ่องกง-วัดหวังต้าเซียน- วัดแชกงหมิว-โรงงานจิ๋วเวอรี่-ร้านหยก- เจ้าแม่กวนอิมชายหาดรีพลัสเบย์-เจ้าพ่อกวนอูวัด กวนไท-อิสระ ช้อปปิ้งจิมซาจุ่ย(ป๊อปปมาร์ท)	🍽️	🍽️	✖️	LARGOS HOTEL KOWLOON หรือเทียบเท่า3ดาว
3.	อิสระท่องเที่ยวตามอัธยาศัย – สนามบินสุวรรณภูมิ	🍽️	✖️	✈️	

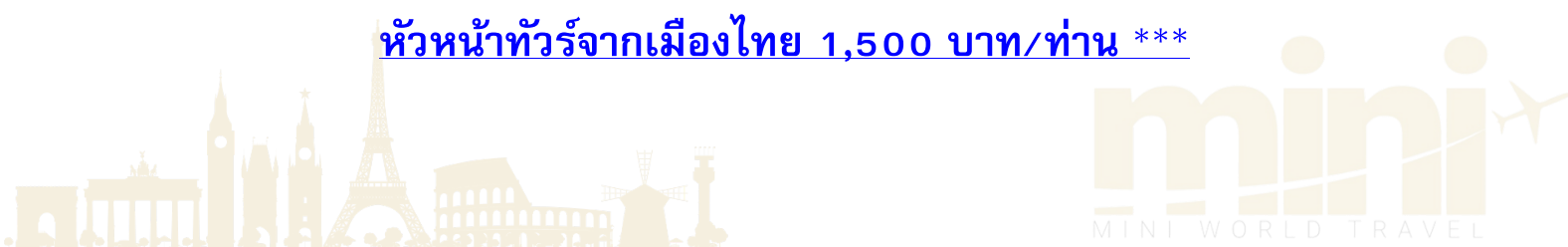


กำหนดการเดินทาง	ราคาผู้ใหญ่และราคาเตียงเสริม (พักห้องละ 2-3 ท่าน)	พักเดี่ยวจ่ายเพิ่ม
11-13 ต.ค.67	16,900 บาท	5,500 บาท
18-20 ต.ค. 67	16,900 บาท	
19-21 ต.ค.67	16,900 บาท	
23-25 ต.ค.67	16,900 บาท	
8-10 พ.ย. 67	16,900 บาท	
15-17 พ.ย. 67	17,900 บาท	
22-24 พ.ย. 67	17,900 บาท	
29 พ.ย.-1 ธ.ค. 67	17,900 บาท	
6-8 ธ.ค. 67	15,900 บาท	5,500 บาท
7-9 ธ.ค. 67	15,900 บาท	5,500 บาท
27-29 ธ.ค. 67	17,900 บาท	5,500 บาท
28-30 ธ.ค. 67	17,900 บาท	7,500 บาท
30-1 ม.ค. 67	20,900 บาท	7,500 บาท

**\*\* ราคาเด็กอายุไม่เกิน 2 ขวบ ณ วันเดินทาง ท่านละ 6,000 บาท \*\***

**\*\*\* ราคายังไม่รวมค่าทิป มัคคุเทศก์ท้องถิ่น/คนขับรถ**

**หัวหน้าทัวร์จากเมืองไทย 1,500 บาท/ท่าน \*\*\***



วันแรก สนามบินสุวรรณภูมิ - สนามบินเช็กแล็บก๊อก - TRAVELODGE HOTEL KOWLOON

(- / ✈ / -)

11.00 น. คณะพร้อมกันที่ สนามบินสุวรรณภูมิ ชั้น 4 ประตู 9 เคาน์เตอร์ T สายการบิน **EMIRATES** โดยมีเจ้าหน้าที่บริษัทคอยให้การต้อนรับ และอำนวยความสะดวกในด้านเอกสาร และการออกบัตรโดยสาร



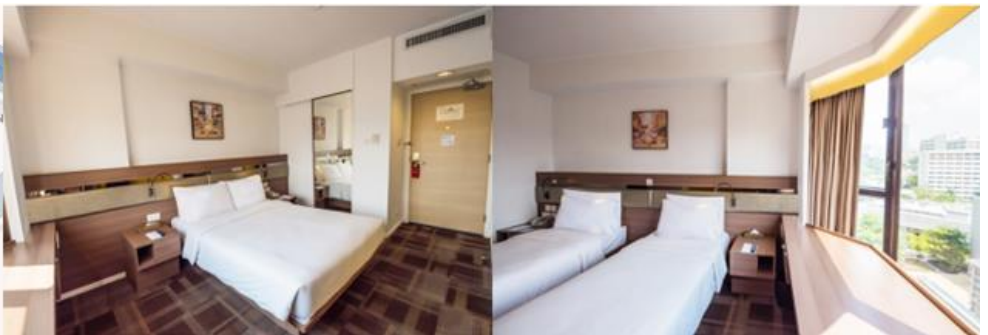
14.00 น.

➔ เห็นฟ้าสู่ **ประเทศฮ่องกง** โดยเที่ยวบิน **EK 384** บริการอาหารและเครื่องดื่มบนเครื่อง

18.05 น. ถึงสนามบิน **CHEK LAP KOK ประเทศฮ่องกง** หลังผ่านพิธีการตรวจคนเข้าเมือง



นำท่านเข้าสู่ที่พัก **LARGOS HOTEL KOWLOON** หรือระดับเทียบเท่า 3 ดาว



วันที่สอง วัดเจ้าแม่กวนอิมฮ่องกง-วัดหวังต้าเซียน-วัดแชกงหมิว-โรงงานจิวเวอร์รี่-ร้านหยก-  
เจ้าแม่กวนอิมชายหาดรีพลัสเบย์-เจ้าพ่อกวนอูวัดกวนไท-อิสระช้อปปิ้งจิมซาจู้(ป๊อปปาร์ท)  
(DIMSUM / SHABU SUKI / -)

08.00 น. เพื่อความเป็นสิริมงคลแก่ทุกท่านในขณะร่างกายยังไม่ได้รับประทานเนื้อสัตว์จึงขอให้นำท่านเดินทางสู่ **วัดเจ้าแม่กวนอิมฮ่องกง** เป็นวัดที่เก่าแก่ที่สุดของฮ่องกง ตั้งแต่สมัยสงครามโลกครั้งที่ 2 ขึ้นชื่อเรื่องความศักดิ์สิทธิ์ ช่วยเสริมดวงเรื่องการเงิน ให้มีโชคลาภเงินทอง การงาน ธุรกิจ มั่งคั่ง ร่ำรวย การขอพรให้สัมฤทธิ์ผล คือต้องมีความตั้งใจ และขอพร 1 ข้อ ให้ตัวเอง และเมื่อพรนั้น สัมฤทธิ์ผลก็เดินทางมาขอบคุณท่านด้วยตัวเอง ตามความเชื่อของคนฮ่องกงจะมี วันเปิดทรัพย์ หรือ พิธีเยี่ยมเงิน เจ้าแม่กวนอิมฮ่องกง ซึ่ง 1 ปี จะมีแค่ 1 ครั้งเท่านั้นในแต่ละปี และวันเปิดทรัพย์นั้นก็จะไม่ตรงกันในแต่ละปี



09.00 น. นำท่านรับประทานอาหารเช้า(ติ่มซำ) ณ ภัตตาคาร

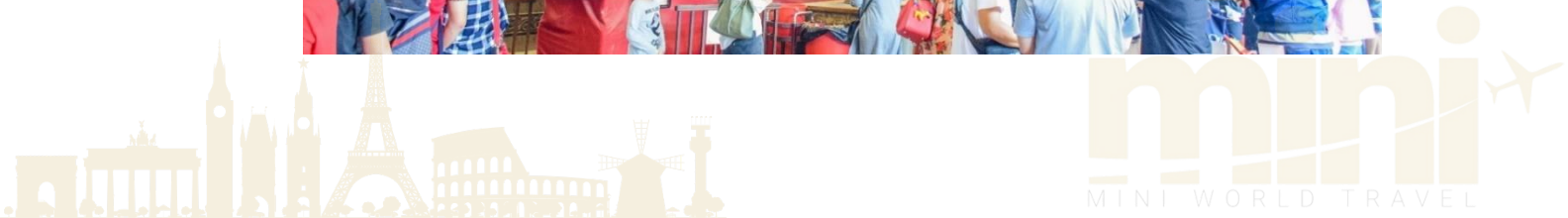
จากนั้นนำท่านเข้าสู่ **วัดหวังต้าเซียน** วัดเก่าแก่ที่ได้รับความนิยมเป็นอย่างมากของนักท่องเที่ยว และชาวฮ่องกงในการไหว้ขอพรเทพเจ้า เรื่องความศักดิ์สิทธิ์ของ **องค์หวังต้าเซียน** ที่เชื่อกันว่ามีความศักดิ์สิทธิ์มาก ขอพรสิ่งใดก็จะสมปรารถนา โดยเฉพาะเรื่องสุขภาพ อีกทั้งอาคารของวัดก็มีสถาปัตยกรรมที่สวยงาม ได้รับอิทธิพลมาจาก ลัทธิเต๋า ศาสนาพุทธ และขงจื้อ ที่วัดแห่งนี้ยังขึ้นชื่อเรื่องความแม่นยำของเซียมซีอีกด้วย





นอกจากองค์หวังต้าเซียน ยังมี **เทพเจ้าหยุคโหลว หรือ เทพเจ้าแห่งความรัก** ที่เราเรียกกันว่า เทพเจ้าด้ายแดง เทพเจ้าแห่งความรัก เชื่อกันว่าสมุดที่ผู้เฒ่าถือในมือ คือบัญชีรายชื่อคู่รักที่จะได้รับคำอวยพรให้อยู่คู่กันอย่างร่มเย็นเป็นสุข นอกจากนี้คนโสดที่อยากมีคู่ นิยมมาขอพรให้ได้พบคู่ครองหรือมีความรักที่มั่นคง โดยการผูกด้ายแดงที่เชือก रुपปั้นผู้ชาย ถ้าคนขอพรเป็นผู้หญิง สำหรับผู้ชายนั้นให้ผูกด้ายแดงที่เชือก रुपปั้นผู้หญิง

จากนั้นนำท่านเดินทางสู่ **วัดแชกงหมิว** หรือ วัดกังหันลม เป็นวัดที่ประชาชนชาวจีนเลื่อมใสศรัทธามาเนิ่นนาน สร้างขึ้นเพื่อระลึกถึงตำนานแห่งนักรบในสมัยราชวงศ์ซ่ง นักรบเอกนามว่า “แช กง” ยามท่านออกรบท่านจะใช้สัญลักษณ์รูปกังหัน 4 ใบพัดติดไว้ด้านหลังนำขบวนกองทัพ จึงทำให้เหล่าทหารหาญมี



ความเชื่อว่าเมื่อพกพาสัญลักษณ์รูปกังหันนี้ไปที่ใด ๆ กังหันนี้จะช่วยเสริมสิริมงคล นำพาแต่ความโชคดี เสริมพลังอำนาจ ทำให้เกิดกำลังใจในการสู้รบ  
วัดแห่งนี้ยังเป็นหนึ่งในวัดยอดนิยมของนักท่องเที่ยวชาวไทย ซึ่งเป็นที่รำลึกถึงความศักดิ์สิทธิ์ในเรื่องของ  
กังหันลมที่พัดพาสิ่งไม่ดีออกจากชีวิต ด้านในวัดทางด้านซ้ายมือของเราจะเป็นจุดจำหน่ายรูปและกระดาษ  
ทองซึ่งจัดไว้เป็นชุด ๆ มีหลายราคาให้ท่านเลือก



## ขั้นตอนการไหว้ เสริมความปัง

- นำรูปไปให้เจ้าหน้าที่ทางวัดจุด ระหว่างนั้น ให้เขียน ชื่อ นามสกุล วัน เดือน ปีเกิด ลงบนกระดาษไหว้เจ้าที่ เขียนชื่อ นามสกุล วันเดือนปีเกิด ลงไปในกระดาษ เพื่อสะเดาะเคราะห์ เสริมความเป็นสิริมงคล ปิดเป่าสิ่งไม่ดีเข้ามา นำพาสิ่งไปดีออกไป
- หันหน้าออกนอกวัด บอกชื่อ บอกนามสกุล วันเดือนปีเกิด แล้วบอกวัตถุประสงค์ที่มากำบุญวัดนี้ ไหว้ 3 ครั้ง
- หันกลับมาด้านใน ไหว้ 3 ครั้ง แล้วจึงปักธูป ปักธูปมังกรทั้ง 3 ดอก ที่กระถางกลาง นำธูปดอกเล็กหันหน้าเข้าวัด ไหว้พร้อมบอกชื่อ นามสกุลอีกครั้ง ปักธูปเล็กทั้ง 3 กระถาง กระถางละ 3 ดอก แยกธูปอีก 3 ดอกเพื่อนำไปปักด้านใน ที่เหลือให้ปักที่กระถางกลางแจ้ง ทั้งหมด
- เดินเข้าไปด้านใน ต่อหน้าองค์ท่านแซง ให้นำธูปทั้ง 3 ดอกที่แยกไว้ ตั้งจิตอธิษฐานขอพร และมองหน้าท่าน อย่างมุ่งมั่น และตั้งใจ ขอพรต่อองค์ท่าน
- จากนั้นให้ท่าน หมุน “กังหันนำโชค” เพื่อหมุนสิ่งไม่ดีสิ่งอัปมงคลออกไป พัดดูดเอาแต่สิ่งดี ๆ เข้ามาในชีวิต โดยใช้นิ้วชี้หมุนกังหันตามเข็มนาฬิกา ตั้งจิตอธิษฐานแล้วใช้มือหมุนที่กังหัน 3 ครั้ง ถ้าชีวิตในปีที่ผ่านมาไม่ดี ให้ใช้มือซ้ายหมุนด้านซ้ายไปขวา ถ้าชีวิตดีอยู่แล้วก็ให้หมุนกังหันกลับจากขวาไปซ้าย เมื่อหมุนกังหันเสร็จแล้ว ตีกลองอีก 3 ครั้ง ดังๆ เพื่อให้พรนั้นสมปรารถนาและให้ดังทั่วฟ้าดิน



จากนั้นนำท่านเดินทางสู่ **ชายหาดรีพลัสเบย์** นมัสการ **เจ้าแม่กวนอิม วัดหินหัว** เจ้าแม่กวนอิมริมทะเล ปางประทานพร ที่ศักดิ์สิทธิ์ที่สุด ไม่ว่าจะขอพรเรื่องอะไรก็จะสมปรารถนาทุกเรื่อง **\*\*ทริคในการขอพรคือ ให้ท่านอธิฐานขอพรโดยการยื่นตรงแผ่นกระเบื้องตรงกับพระพักตร์องค์เจ้าแม่กวนอิม ตั้งจิตอธิฐาน บอกชื่อ นามสกุล ที่อยู่ บอกกล่าวท่านว่าขอพรเรื่องอะไร ขอได้ 1 ข้อ ให้กับตัวเองเท่านั้น เมื่อขอพรเสร็จให้เงยหน้าขึ้นมองที่พระพักตร์ของท่าน แล้วพรนั้นจะสมปรารถนา\*\*** ต่อด้วยนมัสการ **เจ้าแม่ทับทิม** ขอพรให้แคล้วคลาดปลอดภัยในการเดินทาง ให้อายุยืนยาว สุขภาพดี จาก **เทพเจ้าไฉ่ซิงเอี้ย** หรือเทพเจ้าแห่งโชคลาภ ณ สถานที่แห่งนี้ยังขึ้นชื่อเรื่องการขอบุตรธิดาขอให้มีลูกสืบทอดสกุล โดยให้ท่านขอจาก **พระสังกัจจายน์** ต่อด้วย **ข้ามสะพานต่ออายุ** ที่เชื่อกันว่าเดินข้ามสะพาน 1 ครั้งต่ออายุได้ 3 ปี โดยท่านจะต้องไม่เดินข้ามกลับมาเด็ดขาดมิเช่นนั้นอายุจะสั้นลงไป 3 ปี ขอพร **เทพเจ้าแห่งความรัก** ให้ท่านสมหวังกับความรัก จากนั้นนำท่านรับพลังงานดวงจัญญ์ ณ **ศาลาแปดทิศ** ที่ถือว่าเป็นจุดรับพลังงานที่ดีที่สุดของฮ่องกง



จากนั้นนำท่านไปสักการะ **เจ้าพ่อกวนอู วัดกวนไท** หรือที่คนไทยนิยมเรียกว่า **วัดเทพเจ้ากวนอู** เป็นสถานที่ศักดิ์สิทธิ์อันเลื่องชื่อ ถือว่าเป็นวัดแห่งเดียวในเขตเกาลูน ที่สร้างขึ้นเพื่อบูชาเทพเจ้ากวนอู ซึ่งท่านเป็นเทพเจ้าแห่งความซื่อสัตย์ เปี่ยมไปด้วยคุณธรรม โดยศาลเจ้าพ่อกวนอูแห่งนี้ ผู้ที่มาไหว้สักการะจะนิยม **ขอพรเรื่องธุรกิจและบิรวาร** เนื่องจาก “เจ้าพ่อกวนอู” เป็นเทพเจ้าที่รักษาคำพูดด้วยชีวิต รักคุณธรรม ซื่อสัตย์ ช่วยปกป้องสิ่งเลวร้าย อันตรายต่าง ๆ และ **ช่วยเสริมอำนาจบารมีในการปกครอง** ท่านมีจิตใจมั่นคงตั้งขุนเขา มีสติปัญญาเป็นเลิศ และไม่ประมาท ท่านจึงเป็นสัญลักษณ์แห่งความเข้มแข็งโดดเด่นเดี่ยว ไม่





ครั้นคร้ามต่อศัตรู ฉะนั้นการมาบูชาขอพรท่าน จะช่วยเสริมดวงไม่ให้เพลี่ยงพล้ำแก่ศัตรู ทำให้มีมิตรที่  
ซื่อสัตย์ และคุ้มครองบริวารให้ก้าวหน้าและอยู่เย็นเป็นสุข ซึ่งผู้ประกอบการอาชีพ ตำรวจ ทหาร และ  
นักการเมือง จึงมักจะนิยมบูชาเทพเจ้ากวนอู เป็นพิเศษ โดยในวัดกวนไท นอกจากจะได้ไหว้ขอพร เจ้าพ่อ  
กวนอู แล้ว ภายในวัดยังมีจุดสำคัญที่ควรสักการะอีก 2 จุดหลัก ๆ ได้แก่ **พระโพธิสัตว์กวนอิม** ไหว้ขอพร  
ให้มีคนรักคนเมตตา และสำหรับใครที่ชอบโดนเอารัดเอาเปรียบ โดนโกง ก็ให้มาสักการะ **ท่านเป่ากง** หรือ  
ที่เรารู้จักกันในนาม **เป่าบูนจิ้น**



## วิธีการไหว้ที่ถูกต้อง

ทางวัดจะมีจุดขายชุดไหว้ ซึ่งประกอบด้วย เทียน ธูปใหญ่ ธูปเล็ก และ กระดาษ

- 1) จุดเทียน 2 เล่ม แล้วนำไปปักในกระถาง ด้านในวัด ซึ่งจะวางไว้ที่หน้า เจ้าพ่อกวนอู แยกปักกระถาง ด้านซ้าย และ ด้านขวา อย่างละ 1 เล่ม
- 2) จุดธูปใหญ่ 3 ดอก แล้วหันหน้าออกไปทางประตูวัดเพื่อไหว้ฟ้าดิน ให้ฟ้าดินเปิดทางในการขอพรให้ราบรื่นก่อน แล้วจึงหันกลับมาไหว้ขอพรเจ้าพ่อกวนอู เนื่องจากภายในวัดค่อนข้างเล็กมีพื้นที่จำกัด เมื่อขอพรเสร็จแล้ว แนะนำให้นำธูปใหญ่มาปักที่กระถางธูปหน้าลานวัด
- 3) ถัดมาให้ธูปเล็กไปสักการะตามจุดต่าง ๆ ภายในวัด ซึ่งมี 2 จุดหลักที่แนะนำ คือ พระโพธิสัตว์กวนอิม และ ท่านเปากง หรือ เปาบุ๋นจิ้น โดยใช้ธูปจุดละ 3 ดอก หากมีธูปเหลือให้นำมาปักที่กระถางปักเทียนด้านหน้า เจ้าพ่อกวนอู ได้เลย
- 4) ขั้นตอนสุดท้าย คือ นำกระดาษในชุดไหว้ไปเผา ซึ่งจะมีเจ้าหน้าที่รองรับกระดาษอยู่หน้าเตาเผาบริเวณลานวัด สามารถนำกระดาษส่งให้เจ้าหน้าที่ได้เลย เป็นอันเสร็จพิธี

นำท่านเยี่ยมชม **โรงงานจิวเวลรี่** ที่ขึ้นชื่อของฮ่องกง โดยการย่อส่วนใบพัดของกังหันวัดแชกง มาทำเป็นเครื่องประดับ อาทิ จี้ แหวน กำไล ซึ่งทั้งหมดล้วนได้ผ่านพิธีปลุกเสกที่วัดแชกงหมิว เพื่อให้เป็นเครื่องประดับติดตัว ในการส่งเสริมดวงชะตาและเสริมดวง

จากนั้นนำท่านชม **ร้านหยก** อีสระให้ท่านเลือกซื้อ กำไลหยก หรือ สัตว์นำโชคอย่างปี่เสีเยะ เพื่อเป็นของฝาก ของขวัญ หรือเป็นของที่ระลึกนำโชคแต่ตัวท่านเอง

14.00น.

### บริการอาหารเที่ยง ณ ภัตตาคาร (BUFFET SHABU)

จากนั้น **ท่านสามารถอิสระท่องเที่ยวได้ตามอัธยาศัย ย่านจิมซาจุย(ตึกK11)** นอกจากแหล่งช้อปปิ้งแล้ว ก็ยังมีแหล่ง **ART TOY** เอาใจคนชอบกล่องสุ่มอย่าง **POP MART** ที่กำลังมีกระแสสุดๆ มีหลายสาขา เช่น K11 Art Mall , K11 MUSEA , Harbour City สามารถเดินเลือกซื้อไปได้ อย่างจุใจ มีสินค้าออกมาจำหน่ายหลากหลายสไตล์ หลายคอลเลคชั่น เพื่อให้เหล่านักสะสมได้มาเลือกสุ่มกัน



หรือสามารถซื้อโปรแกรมท่องเที่ยวเสริมดิสนีย์แลนด์หรือขึ้นกระเช้ามองปิง360องศา

**\*\*กรุณาแจ้งล่วงหน้าก่อนเดินทางหรือสามารถติดต่อได้ที่หัวหน้าทัวร์ของท่าน\*\***

## OPTION A



**DISNEYLAND**  
\*สวนสนุก ลอ **OPTION A**

ผู้ใหญ่ 1,100-1,200 HK\$/ท่าน

เด็ก (อายุ 3-11) ขวบ 900-980 HK\$/  
ท่าน

ราคาเป็นไปตามที่ดิสนีย์กำหนดไว้

**สวนสนุกดิสนีย์แลนด์** ดินแดนแห่งความฝัน อาณาจักรสวนสนุกอันยิ่งใหญ่ของฮ่องกง พบกับเครื่องเล่นที่ทันสมัยและสนุกที่สุด ฟรีเครื่องเล่นทุกชนิด เล่นได้ไม่จำกัดรอบ พร้อมด้วยกิจกรรมและความบันเทิงมากมาย ที่ถูกเนรมิตขึ้นบนเกาะลันเตา แบ่งออกเป็น 8 โซน ได้แก่

- 1) **Main Street, U.S.A.** เป็นโซนแรกเมื่อเดินผ่านประตูเข้ามาภายในดิสนีย์แลนด์ มีทั้งร้านขนม ร้านอาหาร ร้านขายของที่ระลึก
- 2) **Tomorrowland** เป็นโซนเครื่องเล่นแห่งโลกอนาคต
- 3) **Fantasyland** เป็นเครื่องเล่นแนวแฟนตาซี สามารถเล่นได้ทุกคนไม่จำกัดความสูง
- 4) **Adventureland** เป็นเครื่องเล่นแนวผจญภัยต่างๆ อยู่ในโซนกลางแจ้งทั้งหมด
- 5) **Toy Story Land** เป็นโซนของเครื่องเล่นที่เป็นธีมการ์ตูนเรื่อง Toy Story โดยเฉพาะ
- 6) **Grizzly Gulch** เป็นจุดถ่ายภาพโซนเล็กๆ
- 7) **Mystic Point** เป็นโซนของเรื่องราวลึกลับ ผจญภัยในศตวรรษ Mystic Manor ปราสาทที่รวบรวมของแปลกจากทั่วทุกมุมโลกเอามาจัดแสดงโชว์ด้วยธีมกลิ่นอายแบบพ่อมด
- 8) **World Of Frozen** โซนใหม่ล่าสุด เอาใจแฟนคลับราชินีหิมะเอลซ่า พาตะลุยเมืองเอเรนเดล ซึ่งจำลองมาในธีมเทศกาล Summer Snow Day กับการเฉลิมฉลองทั้งเมือง มีทั้งทะเลสาบ ภูเขาน้ำแข็ง และยังมีเครื่องเล่นให้ได้เข้าไปสู่โลกของ Frozen



**mini**  
MINI WORLD TRAVEL



@MINIWORLD



WWW.MINIWORLDTRAVEL.CO.TH



082-9351683 / 094-4414935 / 064-7915626



INFO@MINIWORLDTRAVEL.COM

นอกจากนั้น ยังมีชุดพื้นเมืองลายโรสเมลลิ่งให้แต่งเพื่อฉลองเทศกาล Summer Snow Day ตลอดจนถึงกิจกรรมแฟนท์หน้า ทำผมทรงเอลซ่า และยังมีโอลาฟที่ได้รับบทเป็นทูตเมืองเอเรนเดลมาต้อนรับตลอดทริป

นอกจากนั้น ยังมีชุดพื้นเมืองลายโรสเมลลิ่งให้แต่งเพื่อฉลองเทศกาล Summer Snow Day ตลอดจนถึงกิจกรรมแฟนท์หน้า ทำผมทรงเอลซ่า และยังมีโอลาฟที่ได้รับบทเป็นทูตเมืองเอเรนเดลมาต้อนรับตลอดทริป



**\*\*ท่านสามารถดื่มด่ำกับความสวยงามในบรรยากาศยามค่ำคืน และ เพลิดเพลินตระการตาไปกับการแสดงพลุไฟที่งดงามที่Disney Landจัดไว้ ท่านสามารถท่องเที่ยวได้ถึง 21.30 น.\*\***

#### OPTION B



## NGONG PING

### OPTION B

\*ไม่รวมค่าบริการรถและไกด์

ผู้ใหญ่ 500 HK\$/ท่าน

เด็ก (อายุ 3-11) ขวบ 420 HK\$/ท่าน



@MINIWORLD



WWW.MINIWORLDTRAVEL.CO.TH



082-9351683 / 094-4414935 / 064-7915626



INFO@MINIWORLDTRAVEL.COM

**กระเช้ามองปิง 360 องศา (STANDARD CABIN)** นำท่านเดินทางสู่ **เกาะลันเตา** นมัสการ **พระใหญ่** เทียนถาน ณ **วัดโป่วหลิน** หรือ ที่นิยมเรียกว่าพระใหญ่ลันเตา องค์พระสร้างทองสัมฤทธิ์ 160 ชั้น องค์พระพุทธรูปหันพระพักตร์ไปทางเหนือสู่จีนแผ่นดินใหญ่ ประดิษฐานอยู่โดยมีความสูง 26.4 เมตร บนฐานดอกบัว หากนับรวมฐานแล้วมีความสูงทั้งสิ้น 34 เมตร ค่าก่อสร้างพระพุทธรูป 60 ล้านบาท เจริญฮ้องกง โดยพระพุทธรูปมีชื่อเรียกอย่างไม่เป็นทางการว่า พระใหญ่เทียนถาน ประดิษฐานบนแท่นบูชาที่มีความสูงเท่ากับตึก 3 ชั้นออกแบบตามฐานโครงสร้างของหอฟ้าเทียนถานในปักกิ่ง ณ บริเวณ **หมู่บ้านวัฒนธรรมนองปิง** ให้ท่านเที่ยวชมบริเวณหมู่บ้านจำลองแห่งนี้ ซึ่งมี ร้านค้า ร้านอาหาร ให้ท่านได้เลือกซื้อ เลือกชิม ห้ามพลาด!! เต้าฮวยหยินหยาง เต้าฮวยที่ผสมผสานกันได้อย่างลงตัว ระหว่างงาดำ (สีดำ) กับ เต้าหู้ (สีขาว) ให้ความสดชื่นไม่น้อย เรื่องความอร่อยพูดได้คำเดียวว่า “ต้องลอง”



**คำ**

ให้ทุกท่านอิสระอาหารเย็น เพื่อไม่ให้เกิดความท้อแท้ของทุกท่าน



นำท่านเข้าสู่ที่พัก **LARGOS HOTEL KOWLOON** หรือระดับเทียบเท่า 3 ดาว



**mini**  
MINI WORLD TRAVEL

LINE

@MINIWORLD



WWW.MINIWORLDTRAVEL.CO.TH



082-9351683 / 094-4414935 / 064-7915626



INFO@MINIWORLDTRAVEL.COM

วันที่สาม อีระท่องเที่ยวตามอัครยาศัย – สนามบินเซ็กแล็บก็อก – สนามบินสุวรรณภูมิ

(- / - / ✈)

### เช้า **นำท่านรับประทานอาหารเช้า(ติ่มซำ) ณ ภัตตาคาร**

จากนั้นนำท่านเดินเล่นช้อปปิ้งอีระที่ **ย่านจิมซาจุ่ย ถนนนาธาน** ซึ่งเป็นแหล่งรวบรวมสินค้าต่างๆ มากมาย ไม่ว่าจะเป็นกระเป๋า รองเท้า น้ำหอม เครื่องสำอางค์ นาฬิกา เสื้อผ้า เครื่องประดับ ทั้งแบรนด์เนมชื่อดังระดับโลกหรือ แบรนด์ท้องถิ่นที่มีชื่อเสียง ณ ที่แห่งนี้ท่านจะได้เลือกซื้อสินค้าประเภทต่างๆ อย่างเต็มอ้อมจุใจ

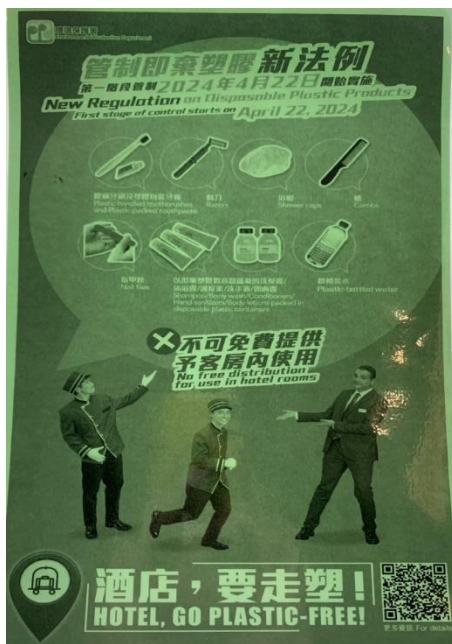


### เที่ยง อีระอาหารเที่ยง เพื่อไม่ให้รบกวนเวลาการช้อปปิ้งของท่าน

- 17.00 น. ได้เวลาอันสมควรนำท่านเดินทางสู่ **สนามบินเซ็กแล็บก็อก** เพื่อเดินทางกลับสู่ประเทศไทย
- 21.30 น. เดินทางสู่ **สนามบินสุวรรณภูมิ** โดยสายการบินเอมิเรตส์ เที่ยวบิน **EK385**  
**บริการอาหารค่ำ บนเครื่องบิน**
- 23.45 น. เดินทางถึง **สนามบินสุวรรณภูมิ กรุงเทพฯ** โดยสวัสดิภาพ พร้อมความประทับใจมิรู้ลืม



เนื่องจากประเทศฮ่องกงมีพื้นที่จำกัด โรงแรมส่วนใหญ่มีห้องพักขนาดเล็กกว่ามาตรฐาน  
ห้องพักประเภท TRIPLE ROOM (TRP) 3 ท่าน 1 ห้อง ส่วนใหญ่จะเป็น เตียงเดี่ยว+เตียงเสริม หรือ  
บางโรงแรมอาจจะไม่มีห้องพักประเภทนี้\*\*กรุณาสอบถามก่อนทำการจอง\*\*



**หมายเหตุ :** เนื่องจากประเทศฮ่องกงมีนโยบายควบคุมขยะ  
พลาสติกตามนโยบายลดโลกร้อน ดังนั้นห้องพักในประเทศ  
ฮ่องกงจึงงดให้บริการผลิตภัณฑ์ที่ทำจากพลาสติกทั้งหมด  
ตั้งแต่วันที่ 22 เมษายน 2567

### อัตราค่าบริการนี้รวม

- ✓ ตัวเครื่องบินไป-กลับ พร้อมกรุ๊ป
- ✓ ค่าภาษีสนามบิน ภาษีน้ำมัน (ขอสงวนสิทธิ์ในการเรียกเก็บเพิ่ม หากสายการบินมีการปรับขึ้นก่อนการเดินทาง)
- ✓ ค่าระวางน้ำหนักกระเป๋าไม่เกิน 30 กิโลกรัมต่อ 1 ใบ (โหลดได้ท่านละ 1 ใบ)
- ✓ ค่ารถโค้ชปรับอากาศนำเที่ยวตามรายการ
- ✓ ค่าโรงแรมที่พักตามรายการระบุ พักห้องละ 2-3 ท่าน
- ✓ ค่ามัคคุเทศก์ท้องถิ่น และหัวหน้าทัวร์คนไทยของบริษัทฯ ดูแลตลอดการเดินทาง
- ✓ ค่าอาหารและเครื่องดื่มที่ระบุไว้ในรายการ (ขอสงวนสิทธิ์ในการเปลี่ยนแปลงเมนูหรือสลั่มื้ออาหารตามสถานการณ์)
- ✓ อัตราค่าเข้าชมสถานที่ที่ระบุไว้ในรายการ
- ✓ บริการนำดีมบนรถวันละ 1 ขวด/ท่าน
- ✓ ประกันอุบัติเหตุวงเงิน 1,000,000 บาท (เงื่อนไขเป็นไปตามที่กรมธรรม์กำหนด)



ค่าประกันอุบัติเหตุและค่ารักษาพยาบาล คู่คุ้มครองเฉพาะกรณีที่ได้รับอุบัติเหตุระหว่างการเดินทาง ไม่ครอบคลุมไปถึงการสูญเสียทรัพย์สินส่วนตัว และไม่คุ้มครองโรคประจำตัวของผู้เดินทาง

### อัตราค่าบริการนี้ไม่รวม

- ✘ ภาษีมูลค่าเพิ่ม 7% และ ภาษีหัก ณ ที่จ่าย 3%
- ✘ ค่าอาหารและเครื่องดื่มที่ไม่ได้ระบุไว้ในรายการ เช่น ค่าซักรีด โทรศัพท์ ค่ามินิบาร์ ฯลฯ
- ✘ ค่าบริการและค่าใช้จ่ายส่วนตัวที่ไม่ระบุไว้ในรายการ
- ✘ **ทิปมัคคุเทศก์ท้องถิ่น/คนขับรถ/หัวหน้าทัวร์จากเมืองไทย 1,500บาท/ท่าน/ทริป (ขออนุญาตเก็บที่สนามบินในวันเดินทาง)**
- ✘ ค่าใช้จ่ายส่วนตัว หรือ ค่าใช้จ่ายอื่น ที่ไม่ได้ระบุไว้ในโปรแกรม
- ✘ ค่าทำวีซ่า / ค่าทำหนังสือเดินทางไทย / ค่าธรรมเนียมสำหรับผู้ถือพาสปอร์ตต่างชาติ
- ✘ ค่าส่วนต่างของน้ำหนักกระเป๋าที่เกินกว่าสายการบินกำหนด
- ✘ ค่าธรรมเนียมน้ำมันและภาษีสนามบิน ในกรณีที่สายการบินมีการปรับขึ้นราคา

### เงื่อนไขการสำรองที่นั่ง

- ✘ ค่าใช้จ่ายอันเกิดจากความล่าช้าของสายการบิน, อุบัติภัยทางธรรมชาติ, การประท้วง, การจลาจล, การนัดหยุดงาน, การถูกปฏิเสธไม่ให้ออกและเข้าเมืองจากเจ้าหน้าที่ตรวจคนเข้าเมือง
- **ชำระมัดจำท่านละ 10,000 บาท** หลังจากการทำจองภายใน 3 วัน โดยจะต้องทำการจองล่วงหน้าก่อนการเดินทาง
- ค่าทัวร์ส่วนที่เหลือ ชำระก่อนการเดินทางไม่น้อยกว่า 20 วัน มิฉะนั้นจะถือว่าท่านได้ยกเลิกการเดินทางโดยอัตโนมัติ
- กรณีที่ท่านทำการจองก่อนการเดินทาง 14 วัน ขอสงวนสิทธิ์เก็บค่าทัวร์เต็มจำนวน

### การยกเลิกการเดินทาง

- ยกเลิกหลังจากวางเงินมัดจำ บริษัทจะคิดค่าใช้จ่ายที่เกิดขึ้นจริง ณ วันนั้น ที่ไม่สามารถ คืนเงินได้ และค่าบริการ 1,000 บาท/ท่าน (ตัวอย่างเช่น ค่าตัวเครื่องบิน, ค่าวีซ่า, ค่ามัดจำห้องพัก เป็นต้น)
- ยกเลิกหลังจากจ่ายเงินเต็มจำนวน บริษัทขอสงวนสิทธิ์ในการคืนเงินทั้งหมดในทุกกรณี
- **กรณีเจ็บป่วย** จนไม่สามารถเดินทางได้ ซึ่ง ต้องมีใบรับรองแพทย์จากโรงพยาบาลรับรอง บริษัทจะทำเรื่องยื่นเอกสารไปยังสายการบิน โรงแรม และในทุกๆการให้บริการ เพื่อให้พิจารณาอีกครั้ง ทั้งนี้ อาจจะต้องใช้ระยะเวลาในการดำเนินการ ซึ่งไม่สามารถแจ้งได้ว่าสามารถคืนเงินได้ทั้งหมดหรือบางส่วน หรือไม่ได้เลย เพราะขึ้นอยู่กับพิจารณาและตัดสินใจของสายการบิน โรงแรมและในทุกๆบริการอื่นๆเป็นสำคัญ



## เงื่อนไขการให้บริการ

- ในกรณีที่ผู้โดยสารมีไฟล์ทเดินทางภายในประเทศ หรือระหว่างประเทศที่เกี่ยวข้องกับวันเดินทางที่ท่านได้ทำการจองไว้กับทางบริษัทฯ กรุณาแจ้งให้กับทางเจ้าหน้าที่ทราบ ก่อนการออกตั๋ว และชำระเงินค่าตัวดังกล่าว เนื่องจากสายการบินอาจมีการเปลี่ยนแปลงเที่ยวบิน เวลาบิน หรือวันเดินทางดังกล่าวยังไม่การันตีออกเดินทาง ถ้าเกิดข้อผิดพลาด ทางบริษัทฯ ขอสงวนสิทธิ์ในการรับผิดชอบทุกกรณี
- คณะผู้เดินทางจำนวน 15 ท่านขึ้นไปจึงการันตีออกเดินทาง ในกรณีที่คณะต่ำกว่า 15 ท่านขอสงวนสิทธิ์เลื่อนวันเดินทาง หรือยกเลิกการเดินทาง โดยบริษัทฯ จะแจ้งให้ทราบก่อนการเดินทาง 10 วัน
- กรณีใช้หนังสือเดินทางราชการ (เล่มสีน้ำเงิน) เดินทางเพื่อการท่องเที่ยวเกี่ยวกับคณะทัวร์ หากท่านถูกปฏิเสธในการเข้า-ออกประเทศใดๆก็ตาม บริษัทฯ ขอสงวนสิทธิ์ไม่คืนค่าทัวร์และรับผิดชอบใดๆทั้งสิ้น
- เนื่องจากรายการทัวร์นี้เป็นแบบเหมาจ่ายเบ็ดเสร็จ หากท่านสละสิทธิ์การใช้บริการใดๆตามรายการ หรือ ถูกปฏิเสธการเข้าประเทศไม่ว่าในกรณีใดก็ตาม บริษัทฯ ขอสงวนสิทธิ์ไม่คืนเงินในทุกกรณี
- บริษัทฯ ขอสงวนสิทธิ์ที่จะเปลี่ยนแปลงรายละเอียดบางประการในทัวร์นี้ เมื่อเกิดเหตุจำเป็นสุดวิสัยจนไม่อาจแก้ไขได้และจะไม่รับผิดชอบใดๆ ในกรณีที่สูญหาย สูญเสียหรือได้รับบาดเจ็บที่นอกเหนือความรับผิดชอบของหัวหน้าทัวร์ และเหตุสุดวิสัยบางประการ เช่น การนัดหยุดงาน ภัยธรรมชาติ การจลาจล ต่างๆ
- บริษัทฯ จะไม่รับผิดชอบใดๆ ในกรณีที่ท่านถูกปฏิเสธเข้าเมือง โดยด่านตรวจคนเข้าเมืองประเทศไทยและพม่า
- สำหรับ ผู้โดยสาร ที่ไม่ได้ถือ PASSPORT ไทย หรือ PASSPORT ต่างตัว ผู้โดยสารต้องรับผิดชอบเรื่องเอกสาร (VISA) หรือ การแจ้งเข้าแจ้งออกประเทศไทยเอง ทางบริษัทฯ ทัวร์ จะไม่รับผิดชอบในกรณีที่ ด่านตรวจคนเข้าเมืองของประเทศไทยปฏิเสธในการเข้าและออกจากประเทศ
- ทางบริษัทฯ ไม่รับผิดชอบในกรณีที่เกิดเหตุจำเป็นสุดวิสัยอันสืบเนื่องมาจากการปิดสนามบิน การยกเลิกเที่ยวบิน การเปลี่ยนแปลงเที่ยวบิน หรือเวลาบินใดๆก็ตามที่ไม่ได้เกิดขึ้นจากความผิดพลาดของทางบริษัทฯ
- ทางบริษัทฯ ไม่รับผิดชอบค่าใช้จ่ายต่างๆที่เกิดขึ้น ค่าเสียความรู้สึก หรืออื่นๆใดก็ตาม ในกรณีที่เกิดเหตุจำเป็นสุดวิสัยอันสืบเนื่องมาจากการปิดสนามบิน การยกเลิกเที่ยวบิน การเปลี่ยนแปลงเที่ยวบิน หรือเวลาบินใดๆก็ตามที่ไม่ได้เกิดขึ้นจากความผิดพลาดของทางบริษัทฯ
- ตามนโยบายการท่องเที่ยวของประเทศฮ่องกง ผู้เดินทางจะต้องเข้าชมสินค้าของทางรัฐบาล โรงงานจิวเวลรี่ ร้านหยก ทั้งนี้การซื้อหรือไม่ซื้อขึ้นอยู่กับความพึงพอใจของท่าน
- เนื่องจากตัวเครื่องบินเป็นตัวหมู่คณะ ไม่สามารถสะสมไมล์ และที่นั่งจะเป็นการ **RANDOM** จึงไม่สามารถล็อคที่นั่งได้ ผู้เดินทางอาจจะไม่ได้ที่นั่งติดกัน ทั้งนี้ขึ้นอยู่กับเงื่อนไขของทางสายการบิน
- เมื่อท่านได้ชำระเงินมัดจำหรือทั้งหมดไม่ว่าจะเป็นการชำระผ่านตัวแทนของบริษัทฯ หรือชำระโดยตรงกับทางบริษัทฯ บริษัทฯ จะขอถือว่าท่านรับทราบและยอมรับในเงื่อนไขต่างๆ



**หมายเหตุ :** เนื่องจากประเทศฮ่องกงมีนโยบายลดขยะพลาสติก ห้างพักในประเทศฮ่องกงงดให้บริการผลิตภัณฑ์ที่ทำจากพลาสติก ตั้งแต่วันที่ 22 เมษายน 2567

**กรุณาอ่านเงื่อนไข ก่อนการตัดสินใจจอง หลังจากที่ท่านได้ทำการจองและชำระเงินแล้ว**

**ทางบริษัทฯจะถือว่าท่านยอมรับในเงื่อนไขดังกล่าวในทุกกรณี**



**mini**  
MINI WORLD TRAVEL

LINE

@MINIWORLD



WWW.MINIWORLDTRAVEL.CO.TH



082-9351683 / 094-4414935 / 064-7915626



INFO@MINIWORLDTRAVEL.COM