



COLORFUL WAKAYAMA KYOTO SAKURA & AUTUMN

7D 5N – THAI AIRWAYS



BJ-KOYO1118



Colorful

WAKAYAMA KYOTO
SAKURA & AUTUMN

7วัน
5คืน

67,789.-

18-24 พ.ย. 67

เมืองเกียวโต เมืองวากายาม่า เมืองนาโกย่า
ตลาดปลาคุโรชิโอะ หน้าผาหินชันดานเบกิ
ฮาซึกุยอิวะ ศาลเจ้าคุมาโนะนาจิ วัดเซนจินโทจิ
เกาะไข่มุกมิกิโมโตะ ศาลเจ้าอิเสะ
อุโมงค์ไฟนาระะนะโระซาโตะ
ซ้อปบิง ซินไซบาชิ ย่านชานาอะ

อาหารทะเลสดๆจากร้าน AMA HUT

ออนเซ็น
2 คืน

บน.กระเป๋
25 กก.

นั่งรถไฟทามะ

วัดโทฟุคุจิ

หุบเขาโคริงเค

วัดเออิทังโง



กำหนดการเดินทาง	ผู้ใหญ่พักห้องละ 2-3 ท่าน	เด็กมีเตียงพักกับ ผู้ใหญ่ 1-2 ท่าน [อายุ 8-12 ปี]	เด็กไม่มีเตียงพัก กับผู้ใหญ่ 2 ท่าน [อายุ 2-7 ปี]	พักเดี่ยวเพิ่ม	JOINLAND
18-24 พฤศจิกายน 2567	67,789.-	64,789.-	59,789.-	9,900.-	42,789.-

วันที่	โปรแกรมการเดินทาง	เข้า	บ่าย	ค่ำ	โรงแรม
1	กรุงเทพฯ-สนามบินสุวรรณภูมิ-สนามบินคันไซ	✈	-	○	ODYSIS SUITES OSAKA AIRPORT HOTEL ★★★★
2	เมืองเกียวโต-วัดโทฟุคุจิ-วัดเออิกันโต-ช้อปปิ้งชินไซบาชิ	○	○	✗	CANDEO NAMBA OSAKA HOTEL ★★★★
3	เมืองวากายามา-นั่งรถไฟทามะ-ตลาดปลาคุโรชิโอะ-หน้าผา หินชั้นดานเบกิ-ฮาชิกุยอิระ	○	○	○	NACHI KATSURA HOTEL 🍷
4	เมืองวากายามา-ศาลเจ้าคามาโนะนาจิ-วัดเซงันโทจิ-น้ำตกนาจิ- เกาะไข่มุกมิกิโมโตะ	○	○	○	GRAND MERCURE ISE SHIMA HOTEL 🍷
5	ศาลเจ้าอิเสะ-ถนนโอฮาไรมาจิเมืองนาโกย่า-อุโมงค์ไฟนาบะ นะโนะซาโตะ-ทานอาหารทะเลสดๆจากร้าน AMA HUT-แช่ออน เซน	○	○	○	KEIHAN NAGOYA HOTEL ★★★★
6	โอบาระ(ซากุระ)-หุบเขาโคริงเค-ช้อปปิ้งย่านซากาคาเอะ- สนามบินชูบุเซ็นแทรร์(นาโกย่า)	○	✗	✗	
7	กรุงเทพฯ	✈			



วันที่หนึ่ง : กรุงเทพฯ – สนามบินสุวรรณภูมิ – สนามบินคันไซ (โอซาก้า)

05.30 น. นัดหมายพบกันที่สนามบินสุวรรณภูมิ ประตูหมายเลข 2-3 เคาเตอร์ B สายการบินไทย

จุดนัดพบ บ้ายบริษัททัวร์ เจ้าหน้าที่บริการช่วยเหลือสัมภาระและกระเป๋าเดินทาง

08.15 น. ออกเดินทางสู่สนามบินคันไซ ด้วยเที่ยวบิน TG622 สายการบินไทย

เที่ยวบินขาไป TG 672 BKK-KIX 08.15-15.45

เที่ยวบินขากลับ TG 647 NGO-BKK 00.30-05.10

**** การจัดที่นั่งของกลุ่มเป็นไปตามเงื่อนไขของสายการบิน ทางทัวร์ไม่สามารถจัดที่นั่งได้ ****

**** บริการท่านด้วยอาหารแบบ FULL SERVICE โหลดสัมภาระรวม น้ำหนักท่านละ 25 กิโล****



*****สำคัญสำหรับการจองทัวร์ สำหรับอาหารทุกมื้อรอบกวนทุกท่านในคณะโปรดระบุรายละเอียดว่าไม่ทานเนื้อวัว / เนื้อหมู / ปลาดิบ / มังสวิรัติ / หรือแพ้อาหารประเภทใดบ้าง มีผลต่อการจัดอาหารให้ในบวมมือที่เป็นอาหารท้องถิ่นที่ไม่สามารถเปลี่ยนแปลงหน่วยงานได้**

15.45 น. ถึง สนามบินคันไซ ประเทศญี่ปุ่น นำท่านผ่านตรวจคนเข้าเมืองเป็นที่เรียบร้อย หลังจากนั้นเดินทางเข้าสู่ที่พักใกล้สนามบินคันไซ

ค่า รับประทานอาหารค่ำ ณ ร้านอาหารญี่ปุ่น



เข้าพัก ณ โรงแรม ODYSIS SUITES OSAKA AIRPORT HOTEL ★ ★ ★ ★



mini
MINI WORLD TRAVEL

วันที่สอง : เมืองเกียวโต – วัดโทฟุคุจิ – วัดเออิกันโด – ช้อปปิ้งชินไซบาชิ

เช้า รับประทานอาหารเช้า ณ ห้องอาหารของโรงแรม

วัดโทฟุคุจิ หนึ่งในห้าวัดเซนที่มีชื่อเสียง (Daitokuji, Nanzenji, Kenninji, Tofukuji, Tenryuji) สร้างมาตั้งแต่ปี พ.ศ. 1779 โดยมีสถาปัตยกรรมการก่อสร้างคล้ายวัดโทไดจิ ในเมืองนารา และได้รับการขึ้นทะเบียนขึ้นทะเบียนโลกจากองค์การยูเนสโกด้านวัฒนธรรม ช่วงฤดูใบไม้เปลี่ยนสีประมาณเดือนพฤศจิกายน ต้นเมเปิ้ลในวัดเปลี่ยนเป็นสีแดงสดใบที่ร่วงหล่นดูปุพรมสีแดง ให้ท่านได้บันทึกภาพความประทับใจ



กลางวัน รับประทานอาหารกลางวัน ณ ร้านอาหารญี่ปุ่น

วัดเออิกันโด วัดแห่งนี้มีชื่อเสียงเป็นอันดับต้นๆ ในด้านการชมใบไม้เปลี่ยนสีของเกียวโต ภายในวัดมีต้นโมมิจิมากถึง 3,000 ต้น และบริเวณที่เป็นจุดชมใบไม้แดงที่เป็นไฮไลท์คือบริเวณสวนโฮโจ ที่ตกแต่งไว้อย่างสวยงาม มีบ่อน้ำ และสะพาน เป็นสถานที่ที่เหมาะสมสำหรับคนชอบการถ่ายภาพเป็นอย่างยิ่ง



เดินทางสู่โอซาก้า **ช้อปปิ้ง ณ ย่านชินไซบาชิ (SHINSAIBASHI)** ให้ท่านเพลิดเพลินกับการช้อปปิ้งสินค้าแบรนด์เนม ร้านเครื่องสำอางค์ และของใช้ต่างๆ ขึ้นชื่อว่าเป็นแหล่งรวมตัววัยรุ่น ย่านกินดื่ม นอกจากนี้ยังมี**ถนนโดทงโบริ** เรียกได้ว่าห้องครัวใหญ่แห่งโอซาก้ามีของขึ้นชื่อระลานตา ตลอดสองข้างทางให้ท่านได้ลิ้มรส



@MINIWORLD



WWW.MINIWORLDTRAVEL.CO.TH



082-9351683 / 094-4414935 / 064-7915626

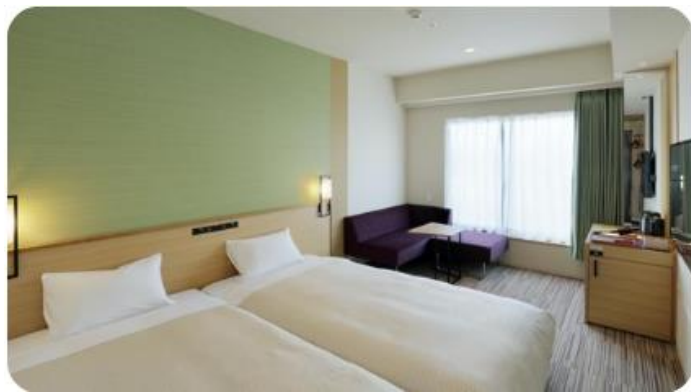


INFO@MINIWORLDTRAVEL.COM



ค้ำ **อิสระรับประทานอาหารค่ำ ตามอัธยาศัย**

 **เข้าพัก ณ โรงแรม CANDEO NAMBA OSAKA HOTEL ★★★★★**



วันที่สาม : เมืองวากายามา – นั่งรถไฟทามะ – ตลาดปลาคุโรชิโอะ – หน้าผาหินชั้นดานเบกิ – ฮาชิกุกุอิวะ

เช้า รับประทาน อาหารเช้า ณ ห้องอาหารของโรงแรม

นั่งรถไฟทามะซัง นำท่านสัมผัสประสบการณ์สุดน่ารัก กับรถไฟสายแมวเหมียว ทาสแมวทั้งหลาย ต้องไม่พลาด กับรถไฟทามะซัง แมวเหมียวทามะนั้นไม่ธรรมดา เพราะเจ้าเหมียวตัวนี้เป็นแมวชื่อดัง ขนาดที่มีรถไฟลวดลายตัวการ์ตูนของตัวเอง นอกจากลายด้านนอกจะเป็นรูปตัวการ์ตูนเหมียวทามะ แล้ว ด้านในก็ “คาวาอี้” (น่ารัก) มากๆ และน้องเองยังประจำที่สถานีให้เราได้ร่วมถ่ายรูปกับน้องด้วย



ตลาดปลาคูโรชิโอะ [KUROSHIO FISH MARKET] เป็นส่วนหนึ่งของชิมพาร์ค วากายะมะมาริน่า ซิตี้ (Wakayama Marina City) เปิดโอกาสให้ได้ลิ้มลองอาหารทะเลสด ๆ และเพลิดเพลินกับการช้อปปิ้งของฝากพื้นเมือง และอาหารทะเลแห้งแปรรูปมากมาย และที่พลาดไม่ได้กับ ซาซิมิปลาทูน่าสีน้ำเงิน หาทานได้ที่นี้ทีเดียว



กลางวัน รับประทานอาหารกลางวัน ณ ร้านอาหารญี่ปุ่น

หน้าผาหินชันตันเบกิ (Sandanbeki) ที่มีความสูงถึง 50 เมตรและทอดตัวยาวถึงกว่า 2 กิโลเมตร เกลียวคลื่นที่โหมกระหน่ำซัดสาดผาหินอย่างรุนแรงบ้ำคลังก์ก่อให้เกิดภาพที่สวยงามน่าตื่นตาตื่นใจเป็นอันมาก ซึ่งนักท่องเที่ยวที่มาเยือนที่นี่จะได้เห็นภาพอันยิ่งใหญ่ของธรรมชาติเช่นนี้อย่างใกล้ชิดเลยที่เดียว



หน้าผาฮาซึงิวะ [HASHIGU IWA ROCK] เป็นจุดชมวิวยอดนิยมที่มีความแปลกตาด้วยกลุ่มก้อนหินขนาดใหญ่ที่มีรูปร่างประหลาดกว่า 40 ก้อน ที่ตั้งเรียงรายเป็นแถวยาวตลอดริมชายฝั่งทะเลด้านตะวันออกของเมืองคุจิโมโตะ ในจังหวัดนากายามะ ซึ่งเป็นระยะทางกว่า 850 เมตร และด้วยลักษณะการจัดเรียงของหินที่คล้ายเสาของสะพาน จึงเป็นที่มาของชื่อหิน Hashigui จนทำให้สถานที่แห่งนี้กลายเป็นแหล่งท่องเที่ยวยอดนิยม

จุดเช็คอินถ่ายรูป : จุดชมวิวยุทธชาติตึก หน้าหินปะหลาด ฮาซึงิวะ **ขนมต้องห้ามพลาดชิม :** อุซึคาวะมันจู (ซาลาเปาไส้เกาลัด)





ค่ำ รับประทานอาหารค่ำ ณ ห้องอาหารของโรงแรม (บุฟเฟต์แอลกอฮอล์)



เข้าพัก ณ โรงแรม **NACHI KATSURA HOTEL** หรือเทียบเท่า



หลังจากรับประทานอาหารให้ท่านได้ผ่อนคลาย ความเมื่อยล้ากับการช้อปปิ้งตามอัธยาศัย

** ไม่แนะนำสำหรับผู้ที่มีโรคความดันโลหิตสูง **

****กรณีพักผ่อนจนรบกวนลูกค้าแจ้งล่วงหน้าหากไม่สามารถนอนพักผ่อนตามใจได้ หรือต้องการรีเคสเตียง****

วันที่สี่ : เมืองวากายามา – ศาลเจ้าคามาโอะนาจิ – วัดเซงันโทจิ – น้ำตกนาจิ – เกะไซ่มุขมิ
กิโมโตะ

เช้า รับประทานอาหารเช้า ณ ห้องอาหารของโรงแรม

น้ำตกนะชิ (Nachi Falls) สูง 133 เมตร น้ำตกที่ไหลต่อเนื่องชั้นเดียวที่สูงที่สุดในญี่ปุ่นแห่งนี้พาเอา
ละอองที่ล่องลอยอยู่ทั่วบริเวณ ไม่เพียงแต่จะรู้สึกได้ถึงความยิ่งใหญ่อลังการของน้ำตกแห่งนี้เท่านั้น
หากแต่ยังจะได้รู้สึกสดชื่นราวกับน้ำตกได้ชำระล้างจิตใจให้สะอาดผ่องแผ้วไปด้วย **วัดเซงันโทจิ**

(Nachisan Seigantoji Temple) เป็นวัดเก่าแก่ตั้งอยู่ไม่ไกลจาก**ศาลเจ้าคามาโอะนาชิไทชะ**

(Kumano Nachi Taisha Shrine) สร้างขึ้นในศตวรรษที่ 4 โดยพระชาวอินเดียชื่อระเกียว วัดแห่งนี้
ได้รับการขึ้นทะเบียนเป็นมรดกโลกโดยองค์การยูเนสโกในปี ค.ศ. 2004 จากบริเวณหน้าอาคารไม้
เก่าแก่จะมีจุดชมวิวซึ่งสามารถมองลงไปด้านล่างเห็นน้ำตกนะชิ (Nachi-no-Otaki) และเจดีย์สีแดงชัมจู
โนะโตะ (Samjunoto Pagoda) ได้ด้วย





กลางวัน รับประทานอาหารกลางวัน ณ ร้านอาหารญี่ปุ่น

เกาะไซมุกมิกิโมโตะ แหล่งกำเนิดไซมุกมิกิโมโตะ ไซมุกคุณภาพสูงซึ่งเป็นที่รู้จักทั่วโลก เป็นเกาะที่ประสบความสำเร็จในการเพาะเลี้ยงไซมุกแห่งแรกในโลก นอกจากนี้จะมีพิพิธภัณฑ์ไซมุกที่จะช่วยให้คุณรู้ทุกอย่างเกี่ยวกับไซมุก และเฟอร์ลพลาซ่า (ร้านค้าและร้านอาหาร) ซึ่งตั้งอยู่ตามจุดต่างๆ ภายในเกาะอันกว้างใหญ่แล้ว คุณยังจะได้ชมการดำน้ำโชว์โดยอามะในชุดลงทะเลสีขาวแบบดั้งเดิมอีกด้วย



ค่ำ รับประทานอาหารเย็น ณ ห้องอาหารโรงแรม

 เข้าพัก ณ โรงแรม **GRAND MERCURE ISE SSHIMA RESORT & SPA** หรือเทียบเท่า 

หลังจากรับประทานอาหารให้ท่านได้ผ่อนคลาย ความเมื่อยล้ากับการช้อปปิ้งตามอัธยาศัย

**** ไม่แนะนำสำหรับผู้ที่มีโรคความดันโลหิตสูง ****

****กรณีพักผ่อนจนรบกวนลูกค้าแจ้งล่วงหน้าหากไม่สามารถนอนพื้นทาดามีได้ หรือต้องการรีเคสเตียง****

วันที่ห้า : ศาลเจ้าอิเสะ – ถนนโอฮาไรมาจิ – เมืองนาโกย่า – อุโมงค์ไฟนาบะนะโอะซาโตะ

เช้า รับประทานอาหารเช้า ณ ห้องอาหารของโรงแรม

ศาลเจ้าอิเสะ [ISE SHRINE] เป็นศาลเจ้าชินโตที่มีชื่อเสียงเรื่องความศักดิ์สิทธิ์และเก่าแก่ มีอายุกว่า 2,000 ปี ตัวศาลเจ้าถูกสร้างและออกแบบสถาปัตยกรรมโบราณที่สุด ตั้งแต่ครั้งโบราณมีผู้ศรัทธาเชื่อ



กันว่าที่นี่เป็นที่สถิตแห่งสุริยเทพ จึงมีผู้ศรัทธาทัวญี่ปุ่นเดินทางไปกราบไหว้มิได้ขาดสาย เดินเล่น **ถนนโอฮาไรมาจิ** ถนนสายนี้ได้ชื่อว่าเป็นถนนสายโบราณสองข้างทางของถนนมีร้านค้า ร้านขายของที่ระลึก ร้านอาหาร ร้านขนมพื้นเมือง เรียงรายในบรรยากาศของอาคารที่ดูย้อนยุคตั้งแต่สมัยเอโดะ จนถึงเริ่มยุคเมจิ ถนนสายนี้มีความยาวประมาณ 1 กิโลเมตร **ขนมต้องห้ามพลาดชิม** : อะวาบิ หอยเป่าฮือเสียบไม้ย่าง และเนื้อย่างมัดสี่สะกะ และคราฟเบียร์ของจ.มิเอะ



กลางวัน รับประทาน อาหารกลางวัน ณ ร้านอาหารญี่ปุ่น

นาบะนะโอะซาโตะ เป็นสถานที่จัดแสดงไฟในฤดูหนาวที่มีชื่อเสียงติดอันดับต้นๆของประเทศญี่ปุ่น ซึ่งทุกปีจะมีการจัดแสดงไฟ LEDs หลายล้านดวง และบางจุดก็มีการจัดแสดงแสงสีประกอบเสียงเพลง ชะด้วย โดยทีมงานส่วนใหญ่จะเกี่ยวกับธรรมชาติ สายน้ำ อุโมงค์แห่งแสง สวนดอกไม้ที่เนรมิตขึ้นจากดวงไฟ เป็นต้น โดยงานแสดงไฟแห่งนี้ถือเป็นหนึ่งในงานเทศกาลที่ใหญ่ที่สุดในญี่ปุ่นอีกด้วย



ค่ำ รับประทาน อาหารค่ำ ณ ร้านอาหารญี่ปุ่น



เข้าพัก ณ โรงแรม **KEIHAN NAGOYA HOTEL** ★ ★ ★ ★





วันที่หก : เมืองโอบาระ(ซากุระ) – หุบเขาโครังเค – ซ้อปิ้งย่านซาคาเอะ – สนามบินซูบุเซ็น
แทอร์

(นาโกย่า)

เช้า รับประทานอาหารเช้า ณ ห้องอาหารของโรงแรม

เมืองโอบาระ ชมความมหัศจรรย์ของธรรมชาติที่ซากุระจะเบ่งบานพร้อมกับใบไม้เปลี่ยนสี ซากุระพันธุ์นี้มีชื่อว่า **ซิกิซากุระ** หรือ ซากุระสีฤดู โดยมีความพิเศษที่แตกต่างจากซากุระทั่ว ๆ ไปคือจะบาน 2 ครั้งต่อปี เริ่มบานในช่วงกลางเดือนมีนาคมในฤดูใบไม้ผลิและจะบานอีกครั้งตอนปลายเดือนพฤศจิกายนในฤดูใบไม้ร่วง ให้ทุกท่านได้เพลิดเพลินกับการชมซากุระที่ออกดอกคู่กับใบไม้เปลี่ยนสีอย่างเพลิดเพลินใจ **[การบานของซากุระขึ้นอยู่กับสภาพอากาศ]**



หุบเขาโครังเค ขึ้นชื่อว่าเป็นจุดที่ดีที่สุดในการชมใบไม้เปลี่ยนสีของภูมิภาคซูบุ บริเวณหุบเขาโครังเค นั้นจะเต็มไปด้วยเมเปิ้ลราว 4,000 ต้น ตลอดเส้นทางท่านจะได้เดินชมต้นเมเปิ้ลและทิวทัศน์ของใบไม้เปลี่ยนสีที่ผลัดเปลี่ยนเป็นสีแดงเหลืองส้มตามฤดูกาล จุดชมใบไม้เปลี่ยนสีที่สวยงามที่สุดคือเส้นทางริมแม่น้ำโทโมเอะ ซึ่งมีสะพานไม้ไทเกะสีเคียวคือสะพานที่สัญลักษณ์ประจำหุบเขาโครังเคนั่นเอง **[ใบไม้เปลี่ยนสีขึ้นอยู่กับสภาพอากาศ]**.





เดินทางสู่เมืองนาโกย่า **ย่านซาคาเอะ** แหล่งช้อปปิ้งขนาดใหญ่ใจกลางเมืองนาโกย่า แหล่งรวมห้างแบรนด์ดัง เช่น PARCO, LOFT YODOBASHI CAMERA, LACHI, MITSUKOCHI และ SKYLE เชื่อมต่อกับชะกะเอะจิกะ ที่นี้มีร้านค้าแฟชั่นไซส์ที่ได้รับความนิยมมากมายหลายร้าน เช่น MUJI, UNIQLO, GU และไดโอะะ และยิ่งไปกว่านั้นยังมีร้านที่เป็นแหล่งรวมซีดีและหนังสือมือสองขนาดใหญ่อย่าง BOOKOFF ที่ราคาเริ่มต้นของหนังสือการ์ตูนเริ่มที่ 100 เยนเท่านั้น



คำ **อิสระรับประทานอาหารกลางวันและ อาหารค่ำตามอัธยาศัย**

สมควรแก่เวลานำท่านเดินทางสู่ **สนามบินชুবุงเซ็นแทรร์(นาโกย่า)**

วันที่เจ็ด : กรุงเทพฯ

00.30 น. ออกเดินทางสู่ สนามบินสุวรรณภูมิ ด้วยเที่ยวบิน **TG 647** สายการบินไทย

05.10 น. เดินทางถึง **สนามบินสุวรรณภูมิ** ประเทศไทย โดยสวัสดิภาพและความประทับใจ

เงื่อนไขและรายละเอียดของการเดินทาง

- **อัตราที่รวม-**



ค่าตัวเครื่องบินไป-กลับตามสายการบินที่ระบุ
ไป-กลับพร้อมคณะ รวมภาษีน้ำมันและสนามบิน



ค่าน้ำหนักกระเป๋าตามที่สายการบินกำหนด
กรณีเกินลูกค้าต้องเป็นผู้รับผิดชอบค่าใช้จ่าย





ค่าบริการน้ำแร่วันละ 1 ขวด (ประเทศญี่ปุ่น)



ค่าบริการมัคคุเทศก์ตลอดการเดินทาง



ค่ารถโค้ชปรับอากาศตามที่รายการระบุ



ค่าห้องพักโรงแรม 2 – 3 ท่าน



ค่าอาหารตามที่รายการระบุ



ค่าเข้าชมสถานที่ต่าง ๆ ตามรายการที่กำหนด



ค่าประกันภัยการเดินทางต่างประเทศ
เงื่อนไขตามกรมธรรม์ วงเงินสูงสุด 1,000,000 บาท



ค่าบริการซึ่งรวมภาษีมูลค่าเพิ่ม 7%
และหัก ณ ที่จ่าย 3%

- อัตราที่ไม่รวม-



ค่าทำหนังสือเดินทาง และค่าใช้จ่ายที่เป็นส่วนตัว
ที่ไม่ระบุไว้ในรายการ เช่น ค่าโทรศัพท์ ค่าซักรีด เป็นต้น



ค่าทิปเพื่อเป็นสินน้ำใจให้กับไกด์และ
คนขับรถตามความพึงพอใจ



ราคาตั๋วเครื่องบินประกอบด้วย

- ✓ ค่าตั๋วเครื่องบินโดยสารระหว่างประเทศ **ชั้นประหยัด** (ไปและกลับ) โดย **สายการบินไทย**
**** กรณีสนใจอัปเกรด BUSINESS CLASS หรือเลื่อนวันเดินทางกลับกรุณาติดต่อทางเรา ****
- ✓ ค่าธรรมเนียมเชื้อเพลิงและค่าภาษีสนามบินตามประกาศของแต่ละสายการบิน (ราคาอาจมีการปรับขึ้นในกรณีที่ราคาน้ำมันมีการปรับขึ้น แต่จะปรับตามความเป็นจริงที่สายการบินประกาศปรับเท่านั้น)
- ✓ ค่าสัมภาระและกระเป๋าเดินทางตามเงื่อนไข **สายการบินไทย** น้ำหนักกระเป๋าเดินทางต้องมีน้ำหนักไม่เกิน **25 กิโลกรัม** กรณีที่น้ำหนักกระเป๋าเกินที่สายการบินกำหนด ผู้โดยสารต้องเป็นผู้รับผิดชอบค่าปรับตามกฎข้อกำหนดของสายการบินนั้น ๆ ด้วยตนเอง



การชำระเงิน

- ✓ บริษัทรับมัดจำ **30,000.-** บาท สำหรับการจอง/ที่นั่ง
- ✓ ส่วนที่เหลือทั้งหมดชำระก่อนเดินทางอย่างน้อย 30 วัน **หรือตามเงื่อนไขพิเศษของทางบริษัทฯ กำหนด** (ทางบริษัทฯ อาจมีการเรียกเก็บส่วนที่เหลือทั้งหมดก่อน 30 วัน หรือจำเป็นต้องออกตั๋วเครื่องบินเพื่อเลี่ยงการเรียกเก็บเพิ่มค่าธรรมเนียมเชื้อเพลิงและค่าภาษีสนามบินตามประกาศครั้งใหม่ของบริษัทฯ ที่มีการเปลี่ยนแปลง โดยไม่จำเป็นต้องแจ้งให้ทราบล่วงหน้า)



การยกเลิกหรือเลื่อนการเดินทาง

*** ทางบริษัทฯ รับการยกเลิกผ่านการแจ้งเป็นลายลักษณ์อักษรเท่านั้น ***



มากกว่า 46 วันก่อนการเดินทาง	คืนเงินมัดจำทั้งหมด หรือ หักค่าใช้จ่ายที่เกิดขึ้นตามจริง
ตั้งแต่ 45-30 วันก่อนการเดินทาง	ยึดเงินมัดจำ 10,000 บาท
ตั้งแต่ 29-15 วันก่อนการเดินทาง	คิดค่าบริการ 50% ของราคาทัวร์ทั้งหมด
ตั้งแต่ 14-0 วันก่อนการเดินทาง	เก็บค่าใช้จ่าย 100 % ของค่าทัวร์ทั้งหมด

สำคัญ

เงื่อนไขและรายละเอียดของการเดินทาง (กรุณาศึกษารายละเอียดทุกข้อ)

- ☑ บริษัทฯ สงวนสิทธิ์เปลี่ยนแปลงรายทัวร์ตามความเหมาะสมให้สอดคล้องกับสถานการณ์ ข้อจำกัดด้านภูมิอากาศ ณ วันเดินทางจริง โดยจะคำนึงถึงความปลอดภัย และประโยชน์สูงสุดของท่านลูกค้าโดยส่วนใหญ่เป็นหลัก
- ☑ เมื่อท่านตกลงชำระเงินไม่ว่าบางส่วนหรือทั้งหมดให้กับทางบริษัทฯ ถือว่าท่านยอมรับเงื่อนไขการเดินทางที่ระบุไว้ทั้งหมด
- ☑ ในกรณีที่ลูกค้าต้องการจองและซื้อตั๋วโดยสารการบินภายในประเทศ(ไทย)หรือใช้เส้นทางบินมาจากประเทศอื่น เพื่อร่วมทัวร์ในประเทศญี่ปุ่น ไม่ว่าจะเป็นการเดินทางก่อนหรือหลังจากคณะทัวร์นั้น ๆ กรุณาติดต่อสอบถามเจ้าหน้าที่ของบริษัทฯ ทุกครั้ง (กรณีที่ท่านออกตั๋วโดยมิได้แจ้งให้บริษัทฯทราบล่วงหน้า ทางบริษัทฯ ไม่รับผิดชอบค่าใช้จ่ายที่เกิดขึ้นไม่ว่ากรณีใด ๆ)
- ☑ กรณีกองตรวจคนเข้าเมืองทั้งในเมืองไทยและต่างประเทศปฏิเสธมิให้ท่านเดินทางเข้า/ออกเมือง บริษัทฯ ไม่คืนค่าทัวร์ในทุกกรณี
- ☑ บริษัทฯ ไม่รับผิดชอบต่อการถูกปฏิเสธหรือห้ามออกนอกประเทศ หรือปฏิเสธการเข้าประเทศของผู้เดินทางได้ เนื่องจากจากผู้เดินทางอาจมีสิ่งผิดกฎหมาย เอกสารเดินทางไม่ถูกต้อง ความประพฤติส่อไปในทางเสื่อมเสีย ภัยธรรมชาติ การประท้วง การก่อกวน ความล่าช้าการเลื่อนหรือยกเลิกเที่ยวบิน และอุบัติเหตุที่เกิดจากความประมาทของนักท่องเที่ยวเอง
- ☑ เมื่อท่านออกเดินทางไปกับคณะแล้ว งดใช้บริการรายการใดรายการหนึ่งหรือไม่เดินทางพร้อมคณะ ถือว่าท่านสละสิทธิ์ ไม่อาจเรียกร้องค่าบริการคืน ไม่ว่ากรณีใด ๆ ทั้งสิ้น
- ☑ ท่านที่แพ้อาหารหรือไม่สามารถทานอาหารบางอย่างได้ อาหารที่เกี่ยวข้องกับศาสนา กรุณาแจ้งพร้อมการจองทัวร์ ตั๋วโดยสารและสายการบิน

1. ตั๋วโดยสาร

1.1 การเดินทางเป็นหมู่คณะ ผู้โดยสารจะต้องเดินทางไป-กลับพร้อมกัน หากต้องการเลื่อนวันเดินทางไปหรือกลับ ท่านต้องชำระค่าธรรมเนียมเพิ่มตามเงื่อนไข (โปรดสอบถามและกรุณาแจ้งทันทีเมื่อทำการจองทัวร์)

การเปลี่ยนวันเดินทางขากลับต้องทำล่วงหน้าก่อน 30 วันเดินทางเท่านั้น

1.2 ที่นั่งบนเครื่องบิน เนื่องจากการจองเป็นหมู่คณะทางสายการบินจะเป็นผู้จัดทำที่นั่งให้เป็นกลุ่ม ในกรณีที่ไฟล์เดินทางในช่วงเทศกาลค่อนข้างแน่น อาจจำเป็นต้องจองที่นั่งค่อนข้างยากแต่ทางบริษัทฯ จะพยายามให้ลูกค้าได้นั่งใกล้กันมากที่สุด

1.3 ค่าธรรมเนียมน้ำมันเชื้อเพลิงและค่าประกันวินาศภัยทางอากาศ คำนวณตามอัตราที่ทางสายการบินแจ้งค่าธรรมเนียม วันออกราคาทัวร์ หากสายการบินเปลี่ยนแปลงอัตราค่าธรรมเนียมใด ๆ เพิ่มขึ้นในภายหลัง **ถือเป็นค่าตัวเครื่องบินส่วน**

เพิ่มที่ผู้เดินทางต้องเป็นผู้ชำระ

1.4 กรณีที่ทัวร์ออกตัวเครื่องบินไปแล้วลูกค้าไม่สามารถเดินทางได้ ทางสายการบินไม่อนุญาตให้เปลี่ยนชื่อตัวผู้เดินทางทุกกรณี บริษัทฯ ขอสงวนสิทธิ์ไม่คืนค่าบริการใด ๆ

1.5 ในกรณีแจ้งยกเลิกการเดินทางภายหลังบริษัทฯ ออกตัวเครื่องบินไปแล้วไม่สารทขอคืนเงินได้ทุกกรณี



1.6 การสะสมไมล์ของสายการบิน สามารถสะสมไมล์ได้

1.7 กรุณาแจ้งเบอร์สมาชิกสะสมไมล์ตั้งแต่เริ่มจองตั๋ว โดยกรอกในใบข้อมูลที่ทางบริษัทฯ ส่งให้เพื่อสิทธิประโยชน์สูงสุดของตนเอง ในวันเดินทางไปและกลับ กรุณาเก็บหางบัตรขึ้นเครื่องทุกใบไว้ตรวจสอบภายหลังท่านกลับถึงเมืองไทย ว่าได้รับไมล์สะสมเรียบร้อยแล้ว หากบัตรโดยสารขึ้นเครื่องหาย (Boarding Pass) ท่านไม่สามารถเรียกร้องใด ๆ ทั้งกับบริษัท ทัวร์และสายการบิน

2. สายการบิน

2.1 สำหรับผู้เดินทางซึ่ง ตั้งครรภ์ สตรีตั้งครรภ์ทุกอายุครรภ์ต้องอยู่ในดุลพินิจของแพทย์และครอบครัวว่าควรเดินทางหรือไม่ (โปรดแจ้งพนักงานทันทีเมื่อทำการจองตั๋ว) บริษัทฯ ขอเรียนว่าเราไม่อาจรับผิดชอบต่อเหตุการณ์ไม่คาดคิดใด ๆ จึงขอสงวนสิทธิ์ไม่รับผู้ร่วมเดินทางที่มีอายุครรภ์เกิน 4 เดือน / ผู้มีประวัติครรภ์เคยมีปัญหาหรือมีประวัติคลอดก่อนกำหนด

2.2 บริษัทฯ ยกเว้นการคืนเงิน กรณีท่านแจ้งยกเลิกขณะที่ออกเดินทางในช่วงเทศกาลวันหยุดสำคัญทุกเทศกาล บริษัทฯ ต้องทำการยืนยัน, ชำระมัดจำค่าตัวหรือชำระเต็มจำนวนกับสายการบิน โดยเฉพาะเที่ยวบินพิเศษ เช่น Charter Flight จะไม่มีการคืนเงินมัดจำหรือค่าตั๋ว ไม่ว่าจะยกเลิกเวลาใดและยกเลิกด้วยกรณีใด ๆ

2.3 บางรายการตั๋วที่ต้องใช้สายการบินภายในประเทศน้ำหนักของกระเป๋าอาจถูกกำหนดให้ต่ำกว่ามาตรฐานได้ ทั้งนี้ขึ้นอยู่กับข้อกำหนดของแต่ละสายการบิน

2.4 อาหารบินเครื่องกรุณาแจ้งล่วงหน้าก่อน 14 วันเดินทาง

2.5 กรุณาส่งหน้าพาสปอร์ตให้ตรงกับเล่มที่ใช้เดินทาง กรณีเปลี่ยนแปลงหรือทำเล่มใหม่กรุณาแจ้งก่อน 14 วันเดินทาง กรณีที่ส่งหน้าพาสปอร์ต หรือชื่อผิดทางบริษัททัวร์จะไม่รับผิดชอบกรณีที่มิใช่ค่าใช้จ่ายในการเปลี่ยนแปลงเกิดขึ้น บริษัทฯ ขอสงวนสิทธิ์ในการเปลี่ยนแปลงรายการโดยมิต้องแจ้งให้ทราบล่วงหน้า ทั้งนี้ขึ้นอยู่กับสถานะอากาศ การเมือง สายการบิน การจราจรช่วงเทศกาลหรือวันหยุดของญี่ปุ่น และราคาอาจเปลี่ยนแปลงได้ตามความเหมาะสมทั้งนี้ขึ้นอยู่กับอัตราแลกเปลี่ยนของเงินสกุลเยน

