



SPHZ-33



Thai Lion air  
FREEDOM TO FLY

# FUN VIBES SINGAPORE

## ทัวร์สิงคโปร์ 3 วัน 2 คืน



**ราคาเริ่มต้น**

# 12,999.-

**ที่เที่ยวยอดนิยมล่าสุด**  
**SENSORYSCAPE**

#วันหยุดสุดจัด  
#เก็บไอโลกสิงคโปร์ครบถ้วน

- "Merlion" แลนด์มาร์คสิงคโปร์
- "Garden by The Bay" สวนสุดล้ำ
- "Chinatown" วัฒนธรรมย้อนยุค
- "Fort Canning Park" อุโมงค์ต้นไม้สุดโรแมนติก
- ศาลาเครื่องรางวัด Lian Shan Shuang Lin
- "Marina bay Sand" อนุสาวรีย์น้ำพุ
- "Orchard Road" ช้อปปิ้งแบรนด์เนม
- "Universal Studio" สวนสนุกระดับโลก
- "Jewel Vortex" บันไดไข่มุกที่ใหญ่ที่สุด
- ชิมรสพิงอู๊วดี Yueh hai ching

**ออกเดินทางทุกวัน**

#บินเข้ากลับค่า มีเวลาเที่ยวเต็มๆ

**เลือก Option**  
**Freeday / Fullboard**

★★★  
โรงแรม 3 ดาว

รวมน้ำหนักระเป๋า และ TAX

WiFi  
บริการฟรี  
Block Long Stay  
BBS  
Song to You/Deutsch

โปรแกรมค่าธรรมเนียมทิปไกด์ท้องถิ่น+คนขับรถและค่าทัวร์ส่วนที่เหลือ ชำระที่สนามบิน 1,500 บาทต่อท่าน

### เดินทางโดยสายการบิน THAI LION AIR (SL)

วันที่	โปรแกรมท่องเที่ยว	เช้า	เที่ยง	เย็น	โรงแรม
1	กรุงเทพฯ – สิงคโปร์ – Lian Shan Shuang Lin Temple- เมอร์ไลด์อ่อน - การ์เด้น บาย เดอะเบย์ - คลากคีย์ - มาริน่า เบย์ แซน - ชมโชว์ Wonder Full Light (L/D) SL100 DMK-SIN 07.45-11.10	✗	✓	✓	HOTEL RE // VALUE THOMSON ระดับ 3 ดาว หรือเทียบเท่า
2	เลือกเที่ยวตาม Option ที่ต้องการ Option A : Free & Easy <b>(อิสระไม่มีรถและไกด์บริการ)</b> (B/-) Option B : FORT CANNING PARK - UNIVERSAL STUDIO (รวมค่าบัตร) – SENSORY SCAPE <b>(มีรถและไกด์บริการ)</b> (B/-)	✓	✗	✗	HOTEL RE // VALUE THOMSON ระดับ 3 ดาว หรือเทียบเท่า
3	Yueh Hai Ching Temple-วัดพระเขี้ยวแก้ว – ท่านซ้อป บึงย่านถนนออร์ชาร์ด - THE JEWEL CHANGI - กรุงเทพฯ (B/-) SL105 SIN-DMK 22.40-00.15	✓	✗	✗	-

## อัตราค่าบริการห้องพักละ 2-3 ท่าน

\*\*สำหรับหนังสือเดินทางต่างชาติเก็บเพิ่ม 1,000 บาท\*\*

(เป็นข้อตกลงในการคิดเรตราคาชาวต่างชาติจากประเทศปลายทาง)

Flight	วันที่เดินทาง	ผู้ใหญ่ ราคาท่านละ		ทารกอายุต่ำกว่า 2 ปี	พักเดี่ยว
		Option A FREEDAY	Option B FULLBOARD		
SL100 07:45-11:10 SL105 22:40-00:15	11-13 ตุลาคม 2567 (วันหยุดยาว) ศุกร์-อาทิตย์	15,999.-	17,999.-	4,900.-	4,900.-
SL100 07:45-11:10 SL105 22:40-00:15	25-27 ตุลาคม 2567 ศุกร์-อาทิตย์	14,999.-	16,999.-	4,900.-	4,900.-
SL100 07:45-11:10 SL105 22:40-00:15	27-29 ตุลาคม 2567 อาทิตย์-อังคาร	13,999.-	15,999.-	4,900.-	4,900.-
SL100 07:45-11:10 SL105 22:40-00:15	28-30 ตุลาคม 2567 จันทร์-พุธ	13,999.-	15,999.-	4,900.-	4,900.-
SL100 07:45-11:10 SL105 22:40-00:15	29-31 ตุลาคม 2567 อังคาร-พฤหัสบดี	13,999.-	15,999.-	4,900.-	4,900.-
SL100 07:45-11:10 SL105 22:40-00:15	30 ตุลาคม-01 พฤศจิกายน 2567 พุธ-ศุกร์	13,999.-	15,999.-	4,900.-	4,900.-
SL100 07:45-11:10 SL105 22:40-00:15	31 ตุลาคม-02 พฤศจิกายน 2567 พฤหัสบดี-เสาร์	13,999.-	15,999.-	4,900.-	4,900.-
SL100 07:45-11:10 SL105 22:40-00:15	01-03 พฤศจิกายน 2567 ศุกร์-อาทิตย์	14,999.-	16,999.-	4,900.-	4,900.-
SL100 07:45-11:10 SL105 22:40-00:15	02-04 พฤศจิกายน 2567 เสาร์-จันทร์	14,999.-	16,999.-	4,900.-	4,900.-
SL100 07:45-11:10 SL105 22:40-00:15	03-05 พฤศจิกายน 2567 อาทิตย์-อังคาร	13,999.-	15,999.-	4,900.-	4,900.-
SL100 07:45-11:10 SL105 22:40-00:15	04-06 พฤศจิกายน 2567 จันทร์-พุธ	12,999.-	14,999.-	4,900.-	4,900.-
SL100 07:45-11:10 SL105 22:40-00:15	05-07 พฤศจิกายน 2567 อังคาร-พฤหัสบดี	13,999.-	15,999.-	4,900.-	4,900.-
SL100 07:45-11:10 SL105 22:40-00:15	06-08 พฤศจิกายน 2567 พุธ-ศุกร์	13,999.-	15,999.-	4,900.-	4,900.-
SL100 07:45-11:10 SL105 22:40-00:15	07-09 พฤศจิกายน 2567 พฤหัสบดี-เสาร์	13,999.-	15,999.-	4,900.-	4,900.-
SL100 07:45-11:10 SL105 22:40-00:15	08-10 พฤศจิกายน 2567 ศุกร์-อาทิตย์	14,999.-	16,999.-	4,900.-	4,900.-
SL100 07:45-11:10 SL105 22:40-00:15	09-11 พฤศจิกายน 2567 เสาร์-จันทร์	14,999.-	16,999.-	4,900.-	4,900.-
SL100 07:45-11:10 SL105 22:40-00:15	10-12 พฤศจิกายน 2567 อาทิตย์-อังคาร	13,999.-	15,999.-	4,900.-	4,900.-

SL100 07:45-11:10 SL105 22:40-00:15	11-13 พฤศจิกายน 2567 จันทร์-พุธ	12,999.-	14,999.-	4,900.-	4,900.-
SL100 07:45-11:10 SL105 22:40-00:15	12-14 พฤศจิกายน 2567 อังคาร-พฤหัสบดี	13,999.-	15,999.-	4,900.-	4,900.-
SL100 07:45-11:10 SL105 22:40-00:15	13-15 พฤศจิกายน 2567 พุธ-ศุกร์	13,999.-	15,999.-	4,900.-	4,900.-
SL100 07:45-11:10 SL105 22:40-00:15	14-16 พฤศจิกายน 2567 พฤหัสบดี-เสาร์	13,999.-	15,999.-	4,900.-	4,900.-
SL100 07:45-11:10 SL105 22:40-00:15	15-17 พฤศจิกายน 2567 ศุกร์-อาทิตย์	14,999.-	16,999.-	4,900.-	4,900.-
SL100 07:45-11:10 SL105 22:40-00:15	16-18 พฤศจิกายน 2567 เสาร์-จันทร์	14,999.-	16,999.-	4,900.-	4,900.-
SL100 07:45-11:10 SL105 22:40-00:15	17-19 พฤศจิกายน 2567 อาทิตย์-อังคาร	13,999.-	15,999.-	4,900.-	4,900.-
SL100 07:45-11:10 SL105 22:40-00:15	18-20 พฤศจิกายน 2567 จันทร์-พุธ	12,999.-	14,999.-	4,900.-	4,900.-
SL100 07:45-11:10 SL105 22:40-00:15	19-21 พฤศจิกายน 2567 อังคาร-พฤหัสบดี	13,999.-	15,999.-	4,900.-	4,900.-
SL100 07:45-11:10 SL105 22:40-00:15	20-22 พฤศจิกายน 2567 พุธ-ศุกร์	13,999.-	15,999.-	4,900.-	4,900.-
SL100 07:45-11:10 SL105 22:40-00:15	21-23 พฤศจิกายน 2567 พฤหัสบดี-เสาร์	13,999.-	15,999.-	4,900.-	4,900.-
SL100 07:45-11:10 SL105 22:40-00:15	22-24 พฤศจิกายน 2567 ศุกร์-อาทิตย์	14,999.-	16,999.-	4,900.-	4,900.-
SL100 07:45-11:10 SL105 22:40-00:15	23-25 พฤศจิกายน 2567 เสาร์-จันทร์	14,999.-	16,999.-	4,900.-	4,900.-
SL100 07:45-11:10 SL105 22:40-00:15	24-26 พฤศจิกายน 2567 อาทิตย์-อังคาร	13,999.-	15,999.-	4,900.-	4,900.-
SL100 07:45-11:10 SL105 22:40-00:15	25-27 พฤศจิกายน 2567 จันทร์-พุธ	12,999.-	14,999.-	4,900.-	4,900.-
SL100 07:45-11:10 SL105 22:40-00:15	26-28 พฤศจิกายน 2567 อังคาร-พฤหัสบดี	13,999.-	15,999.-	4,900.-	4,900.-
SL100 07:45-11:10 SL105 22:40-00:15	27-29 พฤศจิกายน 2567 พุธ-ศุกร์	13,999.-	15,999.-	4,900.-	4,900.-
SL100 07:45-11:10 SL105 22:40-00:15	28-30 พฤศจิกายน 2567 พฤหัสบดี-เสาร์	13,999.-	15,999.-	4,900.-	4,900.-
SL100 07:45-11:10 SL105 22:40-00:15	29 พฤศจิกายน 2567-01 ธันวาคม 2567 ศุกร์-อาทิตย์	14,999.-	16,999.-	4,900.-	4,900.-
SL100 07:45-11:10 SL105 22:40-00:15	30 พฤศจิกายน 2567-02 ธันวาคม 2567 เสาร์-จันทร์	14,999.-	16,999.-	4,900.-	4,900.-
SL100 07:45-11:10 SL105 22:40-00:15	01-03 ธันวาคม 2567 อาทิตย์-อังคาร	13,999.-	15,999.-	4,900.-	4,900.-
SL100 07:45-11:10	02-04 ธันวาคม 2567	12,999.-	14,999.-	4,900.-	4,900.-



	<b>จันทร์-พุธ</b>				
SL100 07:45-11:10 SL105 22:40-00:15	03-05 ธันวาคม 2567 <b>อังคาร-พฤหัสบดี</b>	12,999.-	14,999.-	4,900.-	4,900.-
SL100 07:45-11:10 SL105 22:40-00:15	04-06 ธันวาคม 2567 <b>พุธ-ศุกร์</b>	15,999.-	17,999.-	4,900.-	4,900.-
SL100 07:45-11:10 SL105 22:40-00:15	05-07 ธันวาคม 2567 <b>พฤหัสบดี-เสาร์</b>	15,999.-	17,999.-	4,900.-	4,900.-
SL100 07:45-11:10 SL105 22:40-00:15	06-08 ธันวาคม 2567 <b>ศุกร์-อาทิตย์</b>	15,999.-	17,999.-	4,900.-	4,900.-
SL100 07:45-11:10 SL105 22:40-00:15	07-09 ธันวาคม 2567 <b>เสาร์-จันทร์</b>	15,999.-	17,999.-	4,900.-	4,900.-
SL100 07:45-11:10 SL105 22:40-00:15	08-10 ธันวาคม 2567 <b>อาทิตย์-อังคาร</b>	15,999.-	17,999.-	4,900.-	4,900.-
SL100 07:45-11:10 SL105 22:40-00:15	09-11 ธันวาคม 2567 <b>จันทร์-พุธ</b>	15,999.-	17,999.-	4,900.-	4,900.-
SL100 07:45-11:10 SL105 22:40-00:15	10-12 ธันวาคม 2567 <b>อังคาร-พฤหัสบดี</b>	15,999.-	17,999.-	4,900.-	4,900.-
SL100 07:45-11:10 SL105 22:40-00:15	11-13 ธันวาคม 2567 <b>พุธ-ศุกร์</b>	15,999.-	17,999.-	4,900.-	4,900.-
SL100 07:45-11:10 SL105 22:40-00:15	12-14 ธันวาคม 2567 <b>พฤหัสบดี-เสาร์</b>	13,999.-	15,999.-	4,900.-	4,900.-
SL100 07:45-11:10 SL105 22:40-00:15	13-15 ธันวาคม 2567 <b>ศุกร์-อาทิตย์</b>	14,999.-	16,999.-	4,900.-	4,900.-
SL100 07:45-11:10 SL105 22:40-00:15	14-16 ธันวาคม 2567 <b>เสาร์-จันทร์</b>	14,999.-	16,999.-	4,900.-	4,900.-
SL100 07:45-11:10 SL105 22:40-00:15	15-17 ธันวาคม 2567 <b>อาทิตย์-อังคาร</b>	13,999.-	15,999.-	4,900.-	4,900.-
SL100 07:45-11:10 SL105 22:40-00:15	16-18 ธันวาคม 2567 <b>จันทร์-พุธ</b>	12,999.-	14,999.-	4,900.-	4,900.-
SL100 07:45-11:10 SL105 22:40-00:15	17-19 ธันวาคม 2567 <b>อังคาร-พฤหัสบดี</b>	13,999.-	15,999.-	4,900.-	4,900.-
SL100 07:45-11:10 SL105 22:40-00:15	18-20 ธันวาคม 2567 <b>พุธ-ศุกร์</b>	13,999.-	15,999.-	4,900.-	4,900.-
SL100 07:45-11:10 SL105 22:40-00:15	19-21 ธันวาคม 2567 <b>พฤหัสบดี-เสาร์</b>	13,999.-	15,999.-	4,900.-	4,900.-
SL100 07:45-11:10 SL105 22:40-00:15	20-22 ธันวาคม 2567 <b>ศุกร์-อาทิตย์</b>	14,999.-	16,999.-	4,900.-	4,900.-
SL100 07:45-11:10 SL105 22:40-00:15	21-23 ธันวาคม 2567 <b>เสาร์-จันทร์</b>	14,999.-	16,999.-	4,900.-	4,900.-
SL100 07:45-11:10	22-24 ธันวาคม 2567	13,999.-	15,999.-	4,900.-	4,900.-

	<b>อาทิตย์-อังคาร</b>				
SL100 07:45-11:10 SL105 22:40-00:15	23-25 ธันวาคม 2567 <b>จันทร์-พุธ</b>	13,999.-	15,999.-	4,900.-	4,900.-
SL100 07:45-11:10 SL105 22:40-00:15	24-26 ธันวาคม 2567 <b>อังคาร-พฤหัสบดี</b>	13,999.-	15,999.-	4,900.-	4,900.-
SL100 07:45-11:10 SL105 22:40-00:15	25-27 ธันวาคม 2567 <b>พุธ-ศุกร์</b>	14,999.-	16,999.-	4,900.-	4,900.-
SL100 07:45-11:10 SL105 22:40-00:15	26-28 ธันวาคม 2567 <b>พฤหัสบดี-เสาร์</b>	14,999.-	16,999.-	4,900.-	4,900.-
SL100 07:45-11:10 SL105 22:40-00:15	27-29 ธันวาคม 2567 <b>ศุกร์-อาทิตย์</b>	15,999.-	17,999.-	4,900.-	4,900.-
SL100 07:45-11:10 SL105 22:40-00:15	28-30 ธันวาคม 2567 <b>เสาร์-จันทร์</b>	16,999.-	16,999.-	4,900.-	4,900.-
SL100 07:45-11:10 SL105 22:40-00:15	29-31 ธันวาคม 2567 <b>อาทิตย์-อังคาร</b> (เทศกาลปีใหม่)	16,999.-	15,999.-	4,900.-	4,900.-
SL100 07:45-11:10 SL105 22:40-00:15	30 ธันวาคม-01 มกราคม 2568 <b>จันทร์-พุธ</b> (เทศกาลปีใหม่)	17,999.-	19,999.-	4,900.-	4,900.-
SL100 07:45-11:10 SL105 22:40-00:15	31 ธันวาคม-02 มกราคม 2568 <b>อังคาร-พฤหัสบดี</b> (เทศกาลปีใหม่)	17,999.-	19,999.-	4,900.-	4,900.-
SL100 07:45-11:10 SL105 22:40-00:15	01-03 มกราคม 2568 <b>พุธ-ศุกร์</b>	15,999.-	17,999.-	4,900.-	4,900.-
SL100 07:45-11:10 SL105 22:40-00:15	02-04 มกราคม 2568 <b>พฤหัสบดี-เสาร์</b>	15,999.-	17,999.-	4,900.-	4,900.-
SL100 07:45-11:10 SL105 22:40-00:15	03-05 มกราคม 2568 <b>ศุกร์-อาทิตย์</b>	14,999.-	16,999.-	4,900.-	4,900.-
SL100 07:45-11:10 SL105 22:40-00:15	04-06 มกราคม 2568 <b>เสาร์-จันทร์</b>	14,999.-	16,999.-	4,900.-	4,900.-
SL100 07:45-11:10 SL105 22:40-00:15	05-07 มกราคม 2568 <b>อาทิตย์-อังคาร</b>	13,999.-	16,999.-	4,900.-	4,900.-
SL100 07:45-11:10 SL105 22:40-00:15	06-08 มกราคม 2568 <b>จันทร์-พุธ</b>	13,999.-	15,999.-	4,900.-	4,900.-
SL100 07:45-11:10 SL105 22:40-00:15	07-09 มกราคม 2568 <b>อังคาร-พฤหัสบดี</b>	12,999.-	14,999.-	4,900.-	4,900.-
SL100 07:45-11:10 SL105 22:40-00:15	08-10 มกราคม 2568 <b>พุธ-ศุกร์</b>	13,999.-	15,999.-	4,900.-	4,900.-
SL100 07:45-11:10 SL105 22:40-00:15	09-11 มกราคม 2568 <b>พฤหัสบดี-เสาร์</b>	13,999.-	15,999.-	4,900.-	4,900.-

SL100 07:45-11:10 SL105 22:40-00:15	10-12 มกราคม 2568 ศุกร์-อาทิตย์	14,999.-	16,999.-	4,900.-	4,900.-
SL100 07:45-11:10 SL105 22:40-00:15	11-13 มกราคม 2568 เสาร์-จันทร์	14,999.-	16,999.-	4,900.-	4,900.-
SL100 07:45-11:10 SL105 22:40-00:15	12-14 มกราคม 2568 อาทิตย์-อังคาร	13,999.-	15,999.-	4,900.-	4,900.-
SL100 07:45-11:10 SL105 22:40-00:15	13-15 มกราคม 2568 จันทร์-พุธ	13,999.-	15,999.-	4,900.-	4,900.-
SL100 07:45-11:10 SL105 22:40-00:15	14-16 มกราคม 2568 อังคาร-พฤหัสบดี	12,999.-	14,999.-	4,900.-	4,900.-
SL100 07:45-11:10 SL105 22:40-00:15	15-17 มกราคม 2568 พุธ-ศุกร์	13,999.-	15,999.-	4,900.-	4,900.-
SL100 07:45-11:10 SL105 22:40-00:15	16-18 มกราคม 2568 พฤหัสบดี-เสาร์	13,999.-	15,999.-	4,900.-	4,900.-
SL100 07:45-11:10 SL105 22:40-00:15	17-19 มกราคม 2568 ศุกร์-อาทิตย์	14,999.-	16,999.-	4,900.-	4,900.-
SL100 07:45-11:10 SL105 22:40-00:15	18-20 มกราคม 2568 เสาร์-จันทร์	14,999.-	16,999.-	4,900.-	4,900.-
SL100 07:45-11:10 SL105 22:40-00:15	19-21 มกราคม 2568 อาทิตย์-อังคาร	13,999.-	15,999.-	4,900.-	4,900.-
SL100 07:45-11:10 SL105 22:40-00:15	20-22 มกราคม 2568 จันทร์-พุธ	13,999.-	15,999.-	4,900.-	4,900.-
SL100 07:45-11:10 SL105 22:40-00:15	21-23 มกราคม 2568 อังคาร-พฤหัสบดี	12,999.-	14,999.-	4,900.-	4,900.-
SL100 07:45-11:10 SL105 22:40-00:15	22-24 มกราคม 2568 พุธ-ศุกร์	13,999.-	15,999.-	4,900.-	4,900.-
SL100 07:45-11:10 SL105 22:40-00:15	23-25 มกราคม 2568 พฤหัสบดี-เสาร์	13,999.-	15,999.-	4,900.-	4,900.-
SL100 07:45-11:10 SL105 22:40-00:15	24-26 มกราคม 2568 ศุกร์-อาทิตย์	14,999.-	16,999.-	4,900.-	4,900.-
SL100 07:45-11:10 SL105 22:40-00:15	25-27 มกราคม 2568 เสาร์-จันทร์	14,999.-	16,999.-	4,900.-	4,900.-
SL100 07:45-11:10 SL105 22:40-00:15	26-28 มกราคม 2568 อาทิตย์-อังคาร	13,999.-	15,999.-	4,900.-	4,900.-
SL100 07:45-11:10 SL105 22:40-00:15	27-29 มกราคม 2568 จันทร์-พุธ	13,999.-	15,999.-	4,900.-	4,900.-
SL100 07:45-11:10 SL105 22:40-00:15	28-30 มกราคม 2568 อังคาร-พฤหัสบดี	12,999.-	14,999.-	4,900.-	4,900.-
SL100 07:45-11:10 SL105 22:40-00:15	29-30 มกราคม 2568 พุธ-ศุกร์	13,999.-	15,999.-	4,900.-	4,900.-

SL100 07:45-11:10 SL105 22:40-00:15	30 ม.ค.-01กพ 2568 พฤษ-เสาร	13,999.-	15,999.-	4,900.-	4,900.-
SL100 07:45-11:10 SL105 22:40-00:15	31 ม.ค.-02 กพ 2568 ศุกร-อาทิตย์	14,999.-	16,999.-	4,900.-	4,900.-
SL100 07:45-11:10 SL105 22:40-00:15	01-03 กุมภาพันธ์ 2568 เสาร-จันทร์	14,999.-	16,999.-	4,900.-	4,900.-
SL100 07:45-11:10 SL105 22:40-00:15	02-04 กุมภาพันธ์ 2568 อาทิตย์-อังคาร	13,999.-	15,999.-	4,900.-	4,900.-
SL100 07:45-11:10 SL105 22:40-00:15	03-05 กุมภาพันธ์ 2568 จันทร์-พุธ	13,999.-	15,999.-	4,900.-	4,900.-
SL100 07:45-11:10 SL105 22:40-00:15	04-06 กุมภาพันธ์ 2568 อังคาร-พฤษ	12,999.-	14,999.-	4,900.-	4,900.-
SL100 07:45-11:10 SL105 22:40-00:15	05-07 กุมภาพันธ์ 2568 พุธ-ศุกร	13,999.-	15,999.-	4,900.-	4,900.-
SL100 07:45-11:10 SL105 22:40-00:15	06-08 กุมภาพันธ์ 2568 พฤษ-เสาร	13,999.-	15,999.-	4,900.-	4,900.-
SL100 07:45-11:10 SL105 22:40-00:15	07-09 กุมภาพันธ์ 2568 ศุกร-อาทิตย์	14,999.-	16,999.-	4,900.-	4,900.-
SL100 07:45-11:10 SL105 22:40-00:15	08-10 กุมภาพันธ์ 2568 เสาร-จันทร์	14,999.-	16,999.-	4,900.-	4,900.-
SL100 07:45-11:10 SL105 22:40-00:15	09-11 กุมภาพันธ์ 2568 อาทิตย์-อังคาร	13,999.-	15,999.-	4,900.-	4,900.-
SL100 07:45-11:10 SL105 22:40-00:15	10-12 กุมภาพันธ์ 2568 จันทร์-พุธ	13,999.-	15,999.-	4,900.-	4,900.-
SL100 07:45-11:10 SL105 22:40-00:15	11-13 กุมภาพันธ์ 2568 อังคาร-พฤษ	15,999.-	17,999.-	4,900.-	4,900.-
SL100 07:45-11:10 SL105 22:40-00:15	12-14 กุมภาพันธ์ 2568 พุธ-ศุกร	15,999.-	17,999.-	4,900.-	4,900.-
SL100 07:45-11:10 SL105 22:40-00:15	13-15 กุมภาพันธ์ 2568 พฤษ-เสาร	15,999.-	17,999.-	4,900.-	4,900.-
SL100 07:45-11:10 SL105 22:40-00:15	14-16 กุมภาพันธ์ 2568 ศุกร-อาทิตย์	14,999.-	16,999.-	4,900.-	4,900.-
SL100 07:45-11:10 SL105 22:40-00:15	15-17 กุมภาพันธ์ 2568 เสาร-จันทร์	14,999.-	16,999.-	4,900.-	4,900.-
SL100 07:45-11:10 SL105 22:40-00:15	16-18 กุมภาพันธ์ 2568 อาทิตย์-อังคาร	13,999.-	15,999.-	4,900.-	4,900.-
SL100 07:45-11:10 SL105 22:40-00:15	17-19 กุมภาพันธ์ 2568 จันทร์-พุธ	13,999.-	15,999.-	4,900.-	4,900.-
SL100 07:45-11:10 SL105 22:40-00:15	18-20 กุมภาพันธ์ 2568 อังคาร-พฤษ	12,999.-	14,999.-	4,900.-	4,900.-

SL100 07:45-11:10 SL105 22:40-00:15	19-21 กุมภาพันธ์ 2568 พุธ-ศุกร์	13,999.-	15,999.-	4,900.-	4,900.-
SL100 07:45-11:10 SL105 22:40-00:15	20-22 กุมภาพันธ์ 2568 พฤหัสบดี-เสาร์	13,999.-	15,999.-	4,900.-	4,900.-
SL100 07:45-11:10 SL105 22:40-00:15	21-22 กุมภาพันธ์ 2568 ศุกร์-อาทิตย์	14,999.-	16,999.-	4,900.-	4,900.-
SL100 07:45-11:10 SL105 22:40-00:15	22-24 กุมภาพันธ์ 2568 เสาร์-จันทร์	14,999.-	16,999.-	4,900.-	4,900.-
SL100 07:45-11:10 SL105 22:40-00:15	23-25 กุมภาพันธ์ 2568 อาทิตย์-อังคาร	13,999.-	15,999.-	4,900.-	4,900.-
SL100 07:45-11:10 SL105 22:40-00:15	24-26 กุมภาพันธ์ 2568 จันทร์-พุธ	13,999.-	15,999.-	4,900.-	4,900.-
SL100 07:45-11:10 SL105 22:40-00:15	25-27 กุมภาพันธ์ 2568 อังคาร-พฤหัสบดี	12,999.-	14,999.-	4,900.-	4,900.-
SL100 07:45-11:10 SL105 22:40-00:15	26-28 กุมภาพันธ์ 2568 พุธ-ศุกร์	13,999.-	15,999.-	4,900.-	4,900.-
SL100 07:45-11:10 SL105 22:40-00:15	27 ก.พ. -01 มี.ค. 2568 พฤหัสบดี-เสาร์	13,999.-	15,999.-	4,900.-	4,900.-
SL100 07:45-11:10 SL105 22:40-00:15	28 ก.พ. -02 มี.ค. 2568 ศุกร์-อาทิตย์	14,999.-	16,999.-	4,900.-	4,900.-
SL100 07:45-11:10 SL105 22:40-00:15	01-03 มีนาคม 2568 เสาร์-จันทร์	14,999.-	16,999.-	4,900.-	4,900.-
SL100 07:45-11:10 SL105 22:40-00:15	02-04 มีนาคม 2568 อาทิตย์-อังคาร	13,999.-	15,999.-	4,900.-	4,900.-
SL100 07:45-11:10 SL105 22:40-00:15	03-05 มีนาคม 2568 จันทร์-พุธ	13,999.-	15,999.-	4,900.-	4,900.-
SL100 07:45-11:10 SL105 22:40-00:15	04-06 มีนาคม 2568 อังคาร-พฤหัสบดี	12,999.-	14,999.-	4,900.-	4,900.-
SL100 07:45-11:10 SL105 22:40-00:15	05-07 มีนาคม 2568 พุธ-ศุกร์	13,999.-	15,999.-	4,900.-	4,900.-
SL100 07:45-11:10 SL105 22:40-00:15	06-08 มีนาคม 2568 พฤหัสบดี-เสาร์	13,999.-	15,999.-	4,900.-	4,900.-
SL100 07:45-11:10 SL105 22:40-00:15	07-09 มีนาคม 2568 ศุกร์-อาทิตย์	14,999.-	16,999.-	4,900.-	4,900.-
SL100 07:45-11:10 SL105 22:40-00:15	08-10 มีนาคม 2568 เสาร์-จันทร์	14,999.-	16,999.-	4,900.-	4,900.-
SL100 07:45-11:10 SL105 22:40-00:15	09-11 มีนาคม 2568 อาทิตย์-อังคาร	13,999.-	15,999.-	4,900.-	4,900.-
SL100 07:45-11:10 SL105 22:40-00:15	10-11 มีนาคม 2568 จันทร์-พุธ	13,999.-	15,999.-	4,900.-	4,900.-



SL100 07:45-11:10 SL105 22:40-00:15	11-13 มีนาคม 2568 อังกฤษ-พฤษหัต	12,999.-	14,999.-	4,900.-	4,900.-
SL100 07:45-11:10 SL105 22:40-00:15	12-14 มีนาคม 2568 พฤษหัต-ศุกร	13,999.-	15,999.-	4,900.-	4,900.-
SL100 07:45-11:10 SL105 22:40-00:15	13-15 มีนาคม 2568 พฤษหัต-เสาร	13,999.-	15,999.-	4,900.-	4,900.-
SL100 07:45-11:10 SL105 22:40-00:15	14-16 มีนาคม 2568 ศุกร-อาทิตย์	14,999.-	16,999.-	4,900.-	4,900.-
SL100 07:45-11:10 SL105 22:40-00:15	15-17 มีนาคม 2568 เสาร-จันทร	14,999.-	16,999.-	4,900.-	4,900.-
SL100 07:45-11:10 SL105 22:40-00:15	16-18 มีนาคม 2568 อาทิตย์-อังกฤษ	13,999.-	15,999.-	4,900.-	4,900.-
SL100 07:45-11:10 SL105 22:40-00:15	17-19 มีนาคม 2568 จันทร-พฤษหัต	13,999.-	15,999.-	4,900.-	4,900.-
SL100 07:45-11:10 SL105 22:40-00:15	18-20 มีนาคม 2568 อังกฤษ-พฤษหัต	12,999.-	14,999.-	4,900.-	4,900.-
SL100 07:45-11:10 SL105 22:40-00:15	19-21 มีนาคม 2568 พฤษหัต-ศุกร	13,999.-	15,999.-	4,900.-	4,900.-
SL100 07:45-11:10 SL105 22:40-00:15	20-22 มีนาคม 2568 พฤษหัต-เสาร	13,999.-	15,999.-	4,900.-	4,900.-
SL100 07:45-11:10 SL105 22:40-00:15	21-23 มีนาคม 2568 ศุกร-อาทิตย์	14,999.-	16,999.-	4,900.-	4,900.-
SL100 07:45-11:10 SL105 22:40-00:15	22-24 มีนาคม 2568 เสาร-จันทร	14,999.-	16,999.-	4,900.-	4,900.-
SL100 07:45-11:10 SL105 22:40-00:15	23-25 มีนาคม 2568 อาทิตย์-อังกฤษ	13,999.-	15,999.-	4,900.-	4,900.-
SL100 07:45-11:10 SL105 22:40-00:15	24-26 มีนาคม 2568 จันทร-พฤษหัต	13,999.-	15,999.-	4,900.-	4,900.-
SL100 07:45-11:10 SL105 22:40-00:15	25-27 มีนาคม 2568 อังกฤษ-พฤษหัต	12,999.-	14,999.-	4,900.-	4,900.-
SL100 07:45-11:10 SL105 22:40-00:15	26-28 มีนาคม 2568 พฤษหัต-ศุกร	13,999.-	15,999.-	4,900.-	4,900.-
SL100 07:45-11:10 SL105 22:40-00:15	27-29 มีนาคม 2568 พฤษหัต-เสาร	13,999.-	15,999.-	4,900.-	4,900.-
SL100 07:45-11:10 SL105 22:40-00:15	28-30 มีนาคม 2568 ศุกร-อาทิตย์	14,999.-	16,999.-	4,900.-	4,900.-
SL100 07:45-11:10 SL105 22:40-00:15	29-31 มีนาคม 2568 เสาร-จันทร	14,999.-	16,999.-	4,900.-	4,900.-
SL100 07:45-11:10 SL105 22:40-00:15	30 มี.ค.01 เม.ย. 2568 อาทิตย์-อังกฤษ	13,999.-	15,999.-	4,900.-	4,900.-

SL100 07:45-11:10 SL105 22:40-00:15	31 มี.ค.02 เม.ย. 2568 จันทร์-พุธ	13,999.-	15,999.-	4,900.-	4,900.-
SL100 07:45-11:10 SL105 22:40-00:15	01-03 เมษายน 2568 อังคาร-พฤหัสบดี	12,999.-	14,999.-	4,900.-	4,900.-
SL100 07:45-11:10 SL105 22:40-00:15	02-04 เมษายน 2568 พุธ-ศุกร์	13,999.-	15,999.-	4,900.-	4,900.-
SL100 07:45-11:10 SL105 22:40-00:15	03-05 เมษายน 2568 พฤหัสบดี-เสาร์	13,999.-	15,999.-	4,900.-	4,900.-
SL100 07:45-11:10 SL105 22:40-00:15	04-06 เมษายน 2568 ศุกร์-อาทิตย์	14,999.-	16,999.-	4,900.-	4,900.-
SL100 07:45-11:10 SL105 22:40-00:15	05-07 เมษายน 2568 เสาร์-จันทร์	15,999.-	17,999.-	4,900.-	4,900.-
SL100 07:45-11:10 SL105 22:40-00:15	06-08 เมษายน 2568 อาทิตย์-อังคาร	15,999.-	17,999.-	4,900.-	4,900.-
SL100 07:45-11:10 SL105 22:40-00:15	07-09 เมษายน 2568 จันทร์-พุธ	13,999.-	15,999.-	4,900.-	4,900.-
SL100 07:45-11:10 SL105 22:40-00:15	08-10 เมษายน 2568 อังคาร-พฤหัสบดี	12,999.-	14,999.-	4,900.-	4,900.-
SL100 07:45-11:10 SL105 22:40-00:15	09-11 เมษายน 2568 พุธ-ศุกร์	13,999.-	15,999.-	4,900.-	4,900.-
SL100 07:45-11:10 SL105 22:40-00:15	10-12 เมษายน 2568 พฤหัสบดี-เสาร์	13,999.-	15,999.-	4,900.-	4,900.-
SL100 07:45-11:10 SL105 22:40-00:15	11-13 เมษายน 2568 ศุกร์-อาทิตย์	15,999.-	17,999.-	4,900.-	4,900.-
SL100 07:45-11:10 SL105 22:40-00:15	12-14 เมษายน 2568 (วันสงกรานต์) เสาร์-จันทร์	16,999.-	18,999.-	4,900.-	4,900.-
SL100 07:45-11:10 SL105 22:40-00:15	13-15 เมษายน 2568 (วันสงกรานต์) อาทิตย์-อังคาร	16,999.-	18,999.-	4,900.-	4,900.-
SL100 07:45-11:10 SL105 22:40-00:15	14-16 เมษายน 2568 (วันสงกรานต์) จันทร์-พุธ	15,999.-	17,999.-	4,900.-	4,900.-
SL100 07:45-11:10 SL105 22:40-00:15	15-17 เมษายน 2568 อังคาร-พฤหัสบดี	15,999.-	17,999.-	4,900.-	4,900.-
SL100 07:45-11:10 SL105 22:40-00:15	16-18 เมษายน 2568 พุธ-ศุกร์	15,999.-	17,999.-	4,900.-	4,900.-
SL100 07:45-11:10 SL105 22:40-00:15	17-19 เมษายน 2568 พฤหัสบดี-เสาร์	13,999.-	15,999.-	4,900.-	4,900.-
SL100 07:45-11:10	18-20 เมษายน 2568	14,999.-	16,999.-	4,900.-	4,900.-

SL105 22:40-00:15	ศุกร์-อาทิตย์				
SL100 07:45-11:10 SL105 22:40-00:15	19-21 เมษายน 2568 เสาร์-จันทร์	14,999.-	16,999.-	4,900.-	4,900.-
SL100 07:45-11:10 SL105 22:40-00:15	20-22 เมษายน 2568 อาทิตย์-อังคาร	13,999.-	15,999.-	4,900.-	4,900.-
SL100 07:45-11:10 SL105 22:40-00:15	21-23 เมษายน 2568 จันทร์-พุธ	13,999.-	15,999.-	4,900.-	4,900.-
SL100 07:45-11:10 SL105 22:40-00:15	22-24 เมษายน 2568 อังคาร-พฤหัสบดี	12,999.-	14,999.-	4,900.-	4,900.-
SL100 07:45-11:10 SL105 22:40-00:15	23-25 เมษายน 2568 พุธ-ศุกร์	13,999.-	15,999.-	4,900.-	4,900.-
SL100 07:45-11:10 SL105 22:40-00:15	24-26 เมษายน 2568 พฤหัสบดี-เสาร์	13,999.-	15,999.-	4,900.-	4,900.-
SL100 07:45-11:10 SL105 22:40-00:15	25-27 เมษายน 2568 ศุกร์-อาทิตย์	14,999.-	16,999.-	4,900.-	4,900.-
SL100 07:45-11:10 SL105 22:40-00:15	26-28 เมษายน 2568 เสาร์-จันทร์	14,999.-	16,999.-	4,900.-	4,900.-
SL100 07:45-11:10 SL105 22:40-00:15	27-29 เมษายน 2568 อาทิตย์-อังคาร	13,999.-	15,999.-	4,900.-	4,900.-
SL100 07:45-11:10 SL105 22:40-00:15	28-30 เมษายน 2568 จันทร์-พุธ	13,999.-	15,999.-	4,900.-	4,900.-
SL100 07:45-11:10 SL105 22:40-00:15	29 เม.ย.-01 พ.ค. 2568 อังคาร-พฤหัสบดี	12,999.-	14,999.-	4,900.-	4,900.-
SL100 07:45-11:10 SL105 22:40-00:15	30 เม.ย.-02 พ.ค. 2568 พุธ-ศุกร์	13,999.-	15,999.-	4,900.-	4,900.-
SL100 07:45-11:10 SL105 22:40-00:15	01-03 พฤษภาคม 2568 พฤหัสบดี-เสาร์	15,999.-	17,999.-	4,900.-	4,900.-
SL100 07:45-11:10 SL105 22:40-00:15	02-04 พฤษภาคม 2568 ศุกร์-อาทิตย์	15,999.-	17,999.-	4,900.-	4,900.-
SL100 07:45-11:10 SL105 22:40-00:15	03-05 พฤษภาคม 2568 เสาร์-จันทร์	15,999.-	17,999.-	4,900.-	4,900.-
SL100 07:45-11:10 SL105 22:40-00:15	04-06 พฤษภาคม 2568 อาทิตย์-อังคาร	15,999.-	17,999.-	4,900.-	4,900.-
SL100 07:45-11:10 SL105 22:40-00:15	05-07 พฤษภาคม 2568 จันทร์-พุธ	14,999.-	16,999.-	4,900.-	4,900.-
SL100 07:45-11:10 SL105 22:40-00:15	06-08 พฤษภาคม 2568 อังคาร-พฤหัสบดี	14,999.-	16,999.-	4,900.-	4,900.-
SL100 07:45-11:10 SL105 22:40-00:15	07-09 พฤษภาคม 2568 พุธ-ศุกร์	14,999.-	16,999.-	4,900.-	4,900.-
SL100 07:45-11:10	08-10 พฤษภาคม 2568	14,999.-	16,999.-	4,900.-	4,900.-

	<b>พฤษหส์-เสาร</b>				
SL100 07:45-11:10 SL105 22:40-00:15	09-11 พฤษภาคม 2568 <b>ศุกร-อาทิตย์</b>	14,999.-	16,999.-	4,900.-	4,900.-
SL100 07:45-11:10 SL105 22:40-00:15	10-12 พฤษภาคม 2568 <b>เสาร-จันทร์</b>	15,999.-	17,999.-	4,900.-	4,900.-
SL100 07:45-11:10 SL105 22:40-00:15	11-13 พฤษภาคม 2568 <b>อาทิตย์-อังคาร</b>	15,999.-	17,999.-	4,900.-	4,900.-
SL100 07:45-11:10 SL105 22:40-00:15	12-14 พฤษภาคม 2568 <b>จันทร์-พุธ</b>	15,999.-	17,999.-	4,900.-	4,900.-
SL100 07:45-11:10 SL105 22:40-00:15	13-15 พฤษภาคม 2568 <b>อังคาร-พฤษหส์</b>	12,999.-	14,999.-	4,900.-	4,900.-
SL100 07:45-11:10 SL105 22:40-00:15	14-16 พฤษภาคม 2568 <b>พุธ-ศุกร</b>	13,999.-	15,999.-	4,900.-	4,900.-
SL100 07:45-11:10 SL105 22:40-00:15	15-17 พฤษภาคม 2568 <b>พฤษหส์-เสาร</b>	13,999.-	15,999.-	4,900.-	4,900.-
SL100 07:45-11:10 SL105 22:40-00:15	16-18 พฤษภาคม 2568 <b>ศุกร-อาทิตย์</b>	14,999.-	16,999.-	4,900.-	4,900.-
SL100 07:45-11:10 SL105 22:40-00:15	17-19 พฤษภาคม 2568 <b>เสาร-จันทร์</b>	14,999.-	16,999.-	4,900.-	4,900.-
SL100 07:45-11:10 SL105 22:40-00:15	18-20 พฤษภาคม 2568 <b>อาทิตย์-อังคาร</b>	13,999.-	15,999.-	4,900.-	4,900.-
SL100 07:45-11:10 SL105 22:40-00:15	19-21 พฤษภาคม 2568 <b>จันทร์-พุธ</b>	13,999.-	15,999.-	4,900.-	4,900.-
SL100 07:45-11:10 SL105 22:40-00:15	20-22 พฤษภาคม 2568 <b>อังคาร-พฤษหส์</b>	12,999.-	14,999.-	4,900.-	4,900.-
SL100 07:45-11:10 SL105 22:40-00:15	21-23 พฤษภาคม 2568 <b>พุธ-ศุกร</b>	13,999.-	15,999.-	4,900.-	4,900.-
SL100 07:45-11:10 SL105 22:40-00:15	22-24 พฤษภาคม 2568 <b>พฤษหส์-เสาร</b>	13,999.-	15,999.-	4,900.-	4,900.-
SL100 07:45-11:10 SL105 22:40-00:15	23-25 พฤษภาคม 2568 <b>ศุกร-อาทิตย์</b>	14,999.-	16,999.-	4,900.-	4,900.-
SL100 07:45-11:10 SL105 22:40-00:15	24-26 พฤษภาคม 2568 <b>เสาร-จันทร์</b>	14,999.-	16,999.-	4,900.-	4,900.-
SL100 07:45-11:10 SL105 22:40-00:15	25-27 พฤษภาคม 2568 <b>อาทิตย์-อังคาร</b>	13,999.-	15,999.-	4,900.-	4,900.-
SL100 07:45-11:10 SL105 22:40-00:15	26-28 พฤษภาคม 2568 <b>จันทร์-พุธ</b>	13,999.-	15,999.-	4,900.-	4,900.-
SL100 07:45-11:10 SL105 22:40-00:15	27-29 พฤษภาคม 2568 <b>อังคาร-พฤษหส์</b>	12,999.-	14,999.-	4,900.-	4,900.-
SL100 07:45-11:10	28-30 พฤษภาคม 2568	13,999.-	15,999.-	4,900.-	4,900.-



	<b>พุทธ-ศุกร์</b>				
SL100 07:45-11:10 SL105 22:40-00:15	29-31 พฤษภาคม 2568 <b>พฤษ-เสาร์</b>	13,999.-	15,999.-	4,900.-	4,900.-
SL100 07:45-11:10 SL105 22:40-00:15	30 พ.ค.-01 มิ.ย. 2568 <b>ศุกร์-อาทิตย์</b>	14,999.-	16,999.-	4,900.-	4,900.-
SL100 07:45-11:10 SL105 22:40-00:15	31 พ.ค.-02 มิ.ย. 2568 <b>เสาร์-จันทร์</b>	14,999.-	16,999.-	4,900.-	4,900.-

เด็กอายุ 2-11 ปี พักห้อง TWN/DBL เป็นท่านที่ 2 ในห้อง

เด็กอายุ 2-11 ปี พักห้อง TWN/DBL (เด็กไม่มีเตียง)เป็นท่านที่ 3 ในห้อง

เด็กอายุ 2-11 ปี พักห้อง TRP (เด็กมีเตียง) แบบเสริมเตียง

มีตัวเครื่องบินแล้วจอยแลนด์

ราคาเท่าผู้ใหญ่

ลดราคา 600 บาท

ลดราคา 300 บาท

ลดราคา 3,000 บาท

### เงื่อนไขการจอง มัดจำท่านละ 8,000 บาท

วันแรก กรุงเทพฯ – สิงคโปร์ –Lian Shan Shuang Lin Temple- เมอร์ไลออน - การ์เด็น บาย

เดอะเบย์ - คลากคีย์ - มาริน่า เบย์ แซน – ชมโชว์ Wonder Full Light (L/D)

04.30 น. คณะพร้อมกันที่ สนามบินดอนเมือง อาคารระหว่างประเทศ อาคาร 1 ROW 8 ประตู 7 สายการบิน THAI LION AIR (SL) โดยมีเจ้าหน้าที่ของบริษัทฯคอยต้อนรับและอำนวยความสะดวกในการเช็คอินเอกสาร และสัมภาระ ค่าทิปไกด์+ค่าทิปคนขับรถเหมาจ่ายท่านละ 1,500 บาทชำระที่สนามบิน(ไม่รวมค่าทิปหัวหน้าทัวร์ตามความพึงพอใจ)

07.45 น. เดินทางสู่ สิงคโปร์ โดยสายการบิน THAI LION AIR (SL) เที่ยวบินที่ SL100(ไม่มีอาหารและเครื่องดื่ม บริการบนเครื่อง)

11.10 น. เดินทางถึง สนามบินชางกี ประเทศสิงคโปร์ ผ่านพิธีการตรวจคนเข้าเมือง จากนั้นนำท่านเดินทางเข้าสู่ตัวเมืองสิงคโปร์ที่มีการจัดผังเมืองอย่างเป็นระเบียบเรียบร้อยและสะอาดสะอ้านจนหลายๆ ท่านต้องทึ่ง (เวลาท้องถิ่นเร็วกว่าประเทศไทย 1 ชั่วโมง)

เที่ยง รับประทานอาหารเที่ยง ณ ภัตตาคาร **BOON TONG KEE ข้าวมันไก่ชื่อดัง ระดับ 5 ดาว**



ทำท่านขอพรสิ่งศักดิ์สิทธิ์ ณ วัดชวงหลิน(Lian Shan Shuang Lin Monastery)เป็นวัดพุทธที่เก่าแก่ที่สุดของประเทศสิงคโปร์ที่ได้รับการขึ้นทะเบียนเป็นมรดกทางประวัติศาสตร์ สร้างขึ้นตั้งแต่ปี ค.ศ. 1898 มีรูปแบบสถาปัตยกรรมที่ยิ่งใหญ่และสวยงามโดยมีต้นแบบจากวัด Xi Chang Shi templeด้านในมีทางเดินไปตามสวนบอนไซที่มุ่งหน้าไปที่วิหารหลักที่สวยงามทั้ง 3 อาคาร ภายในทางด้านซ้ายจะมีวัด Cheng Huang ซึ่งสร้างขึ้นให้กัษยบาลและเทพต่างๆ โดยมีวิหารหลักที่สร้างขึ้นตั้งแต่ปีค.ศ. 1912 ที่ภายในเต็มไปด้วยควันจากธูป วัดชวงหลินนั้นตั้งอยู่ค่อนข้างไกลจากตัวเมืองด้วยความศรัทธามีคนแวะเวียนเข้ามาจำนวนมาก ส่วนใหญ่ ขอพรเรื่อง โชคทางการเงิน และบูชาเครื่องราง ของทางวัด

\*\*\* ข้อมูลสำคัญ !! เครื่องรางศักดิ์สิทธิ์ที่วัดชวงหลินมีชื่อเสียงมากในสิงคโปร์ และในโลกละเซี่ยล มีกว่า 20 ชนิด เสริมพลังในด้านต่างๆ ทางทีมงานจะส่งข้อมูล วิธี การและขั้นตอนก่อนวันเดินทางและจะบริการ พาไปไหว้ และขอพรตามหลักของวัดอย่างถูกต้อง



นำท่าน ชมเมืองสิงคโปร์ นำท่าน **ถ่ายรูปคู่กับ เมอร์ไลอัน** สัญลักษณ์ของประเทศสิงคโปร์ โดยรูปปั้นครึ่งสิงโตครึ่งปลานี้หันหน้าออกทางอ่าวมาริน่า มีทัศนียภาพที่สวยงาม โดยมีฉากด้านหลังเป็น **"โรงละครเอสเฟลนาท"** ซึ่งโดดเด่นด้วยสถาปัตยกรรมคล้ายหนามทุเรียน ชม **ถนนอลิซาเบธวอล์ค** ซึ่งเป็นจุดชมวิวยามเย็นแม่น้ำสิงคโปร์

# ปรับราคา

## Garden by the bay

เริ่ม 12 กรกฎาคม 67 เป็นต้นไป

Flower Domes Monet Exhibition + Cloud Forest

ราคา ผู้ใหญ่ 1,650 บาท  
เด็ก 1,260 บาท



จากนั้นเข้าชม **GARDEN BY THE BAY** อิสระให้ท่านได้ชมการจัดสวนที่ใหญ่ที่สุดบนเกาะสิงคโปร์ ชื่นชมกับต้นไม้ขนาดใหญ่ และ เป็นศูนย์กลางการพัฒนาอย่างต่อเนื่องแห่งชาติของ Marina Bay บริหารโดย



คณะกรรมการอุทยานแห่งชาติสิงคโปร์ นอกจากนี้ยังมีทางเดินลอยฟ้าเชื่อมต่อกับ **Super tree** คู่ที่มีความสูงเข้าด้วยกัน มีไว้สำหรับให้ผู้ที่มาเยือนสามารถมองเห็น สวนจากมุมสูงขึ้น 50 เมตร บนยอดของ Super tree สามารถเห็นทัศนียภาพอันงดงามของอ่าวและสวนโดยรอบ โดยรอบ

(ไม่รวมค่าบัตร SUPERTREE 15 SGD หรือ 405 บาท)



Flower Dome จะเป็นที่จัดแสดงพรรณไม้จากเขตร้อนชื้นแถบเมดิเตอร์เรเนียน มีต้นไม้ดัดยักร์และปาล์มชวตมากมายให้เราได้ถ่ายรูป รวมถึงมีสวนจิ๋วน่ารักๆ ให้เราดูอีกด้วย เหมาะแก่การไปนั่งอ่านหนังสือ นั่งเล่นชิลๆ เพราะในเรือนกระจกจะติดแอร์ให้อากาศเย็นสบาย และมีกลิ่นหอมๆ ของดอกไม้และต้นไม้ฟุ้งกระจายไปทั่ว



Cloud Forest จะมีน้ำตกจำลองขนาดใหญ่ พร้อมด้วยพันธุ์พืชและพันธุ์ไม้ในเขตป่าดิบชื้นมากมาย ในโดมจะออกแบบเป็นทางเดิน โดยเราจะเดินขึ้นลิฟต์ไปชั้นบนสุดแล้วเดินไต่ลงมาจนถึงชั้นล่างที่เป็นป่าหมอกสวยงามมาก

ไม่รวมค่าบัตร Flower Dome และ Cloud Forest

\*\*\*หากต้องการเข้าชม 2 โดมเพิ่ม 1,650 บาท/ท่าน \*\* โปรดแจ้งก่อนเดินทาง \*\*

ค่า ๑๐ | บริการอาหารค่ำ ณ ภัตตาคาร **SONG FA BUK KUT TEH** กระตูกหมุดัมยาจีนแสนอร่อย อาหารท้องถิ่นร้านนี้เริ่มต้นตำนานความอร่อยในปี 1966 ก่อตั้งโดย Mr. Yeo Eng Song จนถึงทุกวันนี้ ก็ 50 กว่าปี



จากนั้นนำท่านสู่ **ย่านคลากคีย์ (Clarke Quay)** เป็นย่านท่องเที่ยวเกิมนต์ริมแม่น้ำสิงคโปร์ ซึ่งได้รับความนิยมทั้งสำหรับชาวสิงคโปร์และนักท่องเที่ยวต่าง ภายในย่านแห่งนี้เต็มไปด้วยร้านอาหารหลากหลาย นอกจากนี้ท่านยังสามารถเปิดประสบการณ์กับการเดินทางแสน นั่งเรือแบบคลาสสิกโบราณที่เป็นเอกลักษณ์ของประเทศสิงคโปร์ หรือที่เรียกว่า **Bumboat** ล่องเรือชมสถานที่ไฮไลต์ของสิงคโปร์ และเก็บภาพสวยๆ จากมุมมองแม่น้ำ เช่น เมอร์ไลด์

อ้อ่น, สะพานเกลียว Helix Bridge, อาคารรูปเรือ มารีน่าเบย์ แซนด์ เป็นต้น จะใช้เวลารอบละประมาณ 40 นาทีด้วยกัน (ไม่รวมค่าตัว Bumboat ราคา 28 SGD หรือ 760 บาท)



จากนั้นเดินทางเข้าเยี่ยมชมมารีน่าเบย์แซนด์ Marina Bay Sand โรงแรมหรูระดับ 6 ดาว โดยพื้นที่ด้านในประกอบไปด้วยโรงแรม ห้างสรรพสินค้า จุดชมวิว พิพิธภัณฑ์ คาสิโน และโรงภาพยนตร์ รวมถึงส่วนของ แซนด์สกายพาร์ค ที่เป็นสระว่ายน้ำ (ไม่รวมค่าขึ้นชมจุดชมวิว SAND SKY PARK57 ราคา 30 SGD หรือประมาณ 810 บาท)

20.00 ชมการแสดงโชว์แสง สี เสียงและน้ำ ที่ใหญ่ที่สุดใน South East Asia กับการแสดงที่มีชื่อว่า Wonder Full Light การแสดงนี้ จัดขึ้นที่ลาน Promenade หน้า Marina Bay Sands เป็นลานที่นั่งหันหน้าออกทางอ่าว Marina

โรงแรมที่พัก HOTEL RE / VALUE THOMSON / IBIS BUDGET SELEGIE ระดับ 3 ดาว หรือเทียบเท่า



วันที่สอง

เลือกเที่ยวตาม Option ที่ต้องการ

Option A: Free & Easy (อิสระไม่มีรถและไกด์บริการ) (B/-/-)

Option B: FORT CANNING PARK - UNIVERSAL STUDIO (รวมค่าบัตร) (B/-/-)

เช้า

☉ รับประทานอาหารเช้า ณ ห้องอาหารของโรงแรม

สำหรับ Option A → “FREE & EASY”

(B/-/-)



@MINIWORLD



WWW.MINIWORLDTRAVEL.CO.TH



082-9351683 / 094-4414935 / 064-7915626



INFO@MINIWORLDTRAVEL.COM



## \*\*\*ไม่มีรถและไกด์บริการ\*\*\*

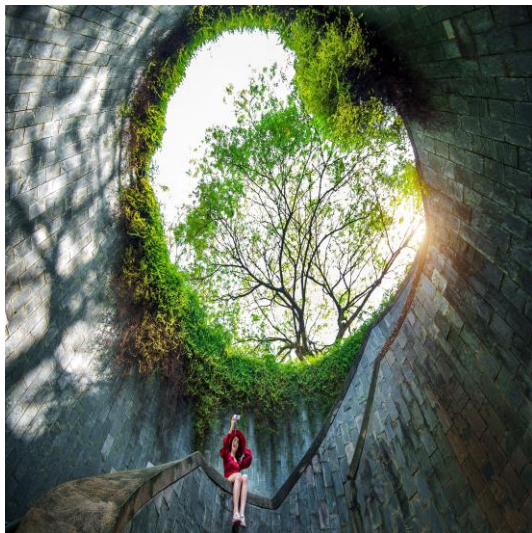
\*\*\*อิสระท่องเที่ยวตามอัธยาศัย รับแผนที่และสอบถามข้อมูลการเดินทางจากหัวหน้าทัวร์\*\*\*

\*\*\*\*\*

สำหรับ Option B → (B/-/-)

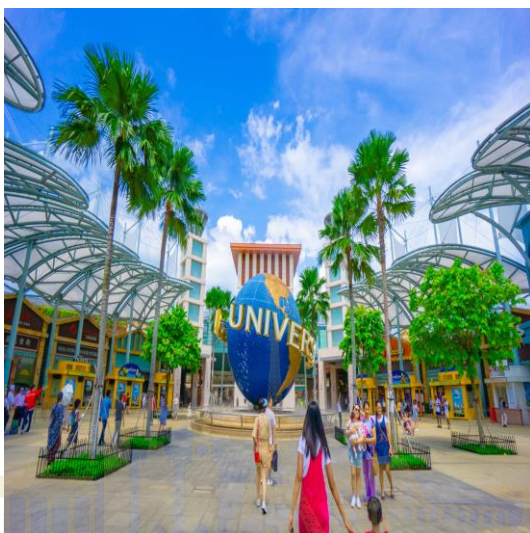
FORT CANNING PARK - UNIVERSAL STUDIO (รวมค่าบัตร) –  
SENSORY SCAPE

## \*\*\*มีรถและไกด์บริการ\*\*\*



นำทุกท่านเดินทางไป **FORT CANNING PARK** ถ่ายรูปเช็คอิน มุม  
มหาชนลง INTRAGRAM ให้เพื่อนๆ อิจฉา และ  
เดินเล่นบริเวณสวนสาธารณะที่เป็นป้อมปืนเก่าสมัยสงครามโลก

นำท่านสู่โลกเหนือจินตนาการไปยังดินแดนมหานุกของ **เกาะเซ็นโตซ่า** อาณาจักรความบันเทิงระดับโลก มีโซน  
กิจกรรมมากมาย เช่น โซนเอาใจนักกิน-ดื่ม-ช้อปปิ้งร้านอาหาร บาร์ คลับที่รอเสิร์ฟอาหารและเครื่องดื่มจากทั่วทุกมุมโลก  
รวมถึงร้านช้อปปิ้ง ร้านแบรนด์เนมและคอนเสิร์ตสโตร์บนเส้นทางเฟสทีฟวอล์ค ถนนสายที่โดดเด่นที่สุดของริสอร์ท เวิลด์ เช่น  
โตซ่า ให้คุณได้เพลิดเพลินกับการเยี่ยมชมคาสีโนแห่งแรกของประเทศสิงคโปร์ !!

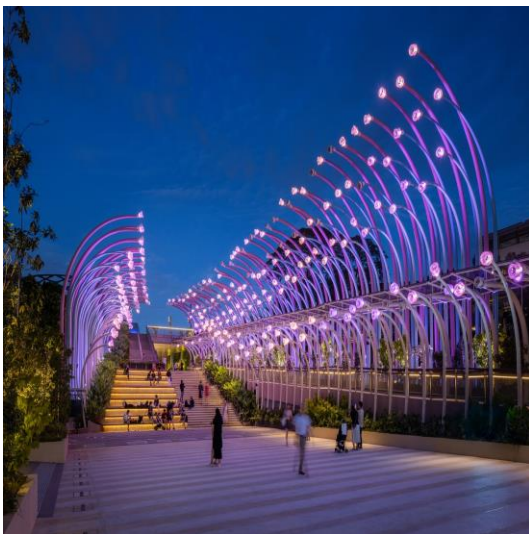


นำท่านสนุกสนานกับ**UNIVERSAL STUDIO (รวมค่าบัตร)**ให้ท่านได้พบกับ  
การแสดงสุดตระการตาและความสุข สนุกไม่รู้จบ ในที่เดียวที่ๆ คุณและ  
ครอบครัวจะได้พบและสัมผัสกับประสบการณ์ใหม่ที่โลกยังต้องตะลึง เปิด  
ฉากความสนุกกับยูนิเวอร์แซล สตูดิโอ!! ที่แรกและที่เดียวในภูมิภาคเอเชีย  
ตะวันออกเฉียงใต้ กับเครื่องเล่น 24 ชนิดโดย18ชนิด เป็นเครื่องเล่นที่  
ออกแบบใหม่หรือดัดแปลงเพื่อที่นี่โดยเฉพาะ

mini  
MINI WORLD TRAVEL



**\*\*\* Sea. Aquarium(ยังไม่รวมค่าบัตร) (โปรดแจ้งและชำระค่าบัตรก่อนเดินทางได้ในราคา ผู้ใหญ่ 1,350 บาท / เด็ก อายุต่ำกว่า 12ปี ราคา 1,190 บาท) S.E.A. Aquarium เป็นพิพิธภัณฑ์สัตว์น้ำเปิดใหม่ใหญ่ที่สุดในโลกกับ Marine Life Park จัดอันดับให้เป็นอควาเรียมใหญ่ที่สุดในเอเชียตะวันออกเฉียงใต้ ถูกออกแบบให้เป็นอุโมงค์ใต้น้ำ สามารถบรรจุน้ำเค็มได้กว่า 45 ล้านลิตร รวมสัตว์ทะเลกว่า 800 สายพันธุ์ รวบรวมสัตว์น้ำกว่า 100,000 ตัว ตกแต่งด้วยซากปรักหักพังของเรือ ภายในได้จำลองความอุดมสมบูรณ์ของทะเลต่างๆ ทั่วโลก**



จากนั้นทำท่านชม SENTOSA SENSORYSCAPE เป็นสถานที่ท่องเที่ยวที่ออกแบบมาเพื่อกระตุ้นประสาทสัมผัสต่างๆ ของผู้เข้าชม โดยใช้แสง สี เสียง กลิ่น และการสัมผัสในรูปแบบต่างๆ เพื่อสร้างประสบการณ์ที่ไม่เหมือนใคร สถานที่นี้เป็นที่รู้จักในด้านการนำเสนอศิลปะและการออกแบบที่ผสมผสานเทคโนโลยีล้ำสมัยเข้ากับการสร้างสรรค์ทางศิลปะ ทำให้ผู้เข้าชมสามารถสัมผัสกับบรรยากาศที่เต็มไปด้วยความรู้สึกและความประทับใจในทุกรายละเอียด

**\*\*อิสระอาหารกลางวันและอาหารค่ำเพื่อความสะดวกในการท่องเที่ยว\*\***

จากนั้นนำท่านเดินทางกลับโรงแรมเพื่อพักผ่อนตามอัธยาศัย

**หากท่านใดสนใจบัตร HALLOWEEN HORROR NIGHT USS 2024  
โปรดเช็คราคาและวันที่เปิดให้เล่นได้ทีแบนเนอร์ด้านล่าง  
(บัตรไม่สามารถใช้ร่วมกับบัตร Universal ปกติได้ ต้องซื้อแยกต่างหาก)**

**Non-Peak เปิดให้เล่นตั้งแต่เวลา 19.15 – 00.30 น.**

**Peak เปิดให้เล่นตั้งแต่เวลา 19.15 – 01.30 น.**





Universal Studios Singapore  
HALLOWEEN  
HORROR  
NIGHTS **12**

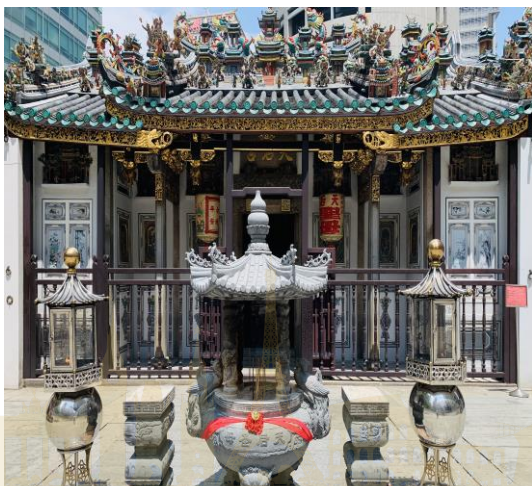
# HALLOWEEN HORROR NIGHT USS 2024

วันที่ 27 SEP - 2 NOV

Category	Price (THB)	Available Dates
<b>NON-PEAK</b>	<b>2,290 THB</b>	SEPTEMBER 27,28 OCTOBER 3,10,17,24
<b>PEAK</b>	<b>2,590 THB</b>	OCTOBER 4,5,11,12,18 19,25,26,30,31 NOVEMBER 1,2

UNIVERSAL STUDIOS SINGAPORE HALLOWEEN HORROR NIGHTS TICKET  
SGD5 HALLOWEEN HORROR NIGHTS F&B VOUCHER / SGD5 HALLOWEEN HORROR NIGHTS RETAIL VOUCHER

Superb HOLIDAYS



วันที่สาม Yue Hai Ching Temple-วัดพระเขี้ยวแก้ว –  
ท่านช้อปปิ้งย่านถนนออร์ชาร์ด - THE JEWEL CHANGI -  
กรุงเทพฯ (B/-/-)

เช้า ☉ รับประทานอาหารเช้า ณ ห้องอาหารของโรงแรม

นำท่าน ขอบพระที่ วัดเขี้ยวให้ขิง วัดลัทธิเต๋าที่เก่าแก่ที่สุดในสิงคโปร์ ขึ้นชื่อในเรื่องการขอพรความรักจนได้รับการขนานนามว่า “The Love Temple” แสดงให้เห็นว่าชาวสิงคโปร์จะมาวัดนี้เพื่อขอเรื่องความรักคู่ครองกันเป็นส่วนใหญ่ วิธีการไหว้ขอพรนำด้ายสีแดงไปคล้องไว้ที่องค์เทพเจ้า “Elder of Moon”

นอกจากนี้ในวัดยังมีเทพเจ้าอื่นๆ ให้ได้ทำการอธิษฐานขอพรอีก เช่น เทพเกี่ยวกับการขอบุตร และเทพเกี่ยวกับการขอเรื่องความสำเร็จในด้านการศึกษา เป็นที่น่าสังเกตว่าในวัดจะมีศาลเจ้า 2 ห้องสร้างเหมือนกัน เหมือนเป็นคู่แฝดหรือคู่รักเลย จุดสังเกตอีกอย่างคือในวัดจะมีชุดกระดาดาสีเป็นชุดแต่งงานของผู้ชายและผู้หญิงแขวนอยู่เป็นคู่

**\*\*\* ข้อมูลสำคัญ !! วิธีการไหว้แบบคร่าวๆ (แบบละเอียดทีมงานจะส่งให้และพาไปไหว้อีกครั้งนะครับ)**

1.รับธูปจากจุดด้านใน ไหว้ 3 จุดจากด้านนอก  
\*\*\*วิธีการไหว้ขอพร : จุดธูปทั้ง 9 ดอก ทีเดียวเลย\*\*\*

ธูป 3 ดอก : ขอเรื่องการทำงานหรือการศึกษา  
ธูป 3 ดอก : ขอเรื่องสุขภาพและความปลอดภัย  
ธูป 3 ดอก : ขอเรื่องความรักและขอบุตรขอลูก

2.รับเครื่องไหว้/ทำบุญตามศรัทธา นำธ้ายี่สิบแดงไปคล้องไว้ที่องค์เทพเจ้า "Elder of Moon" และให้นำเงินใส่ซองไว้ที่ฐานองค์เทพเจ้า หลังจากนั้นขอพร หรือเนื้อคู่

3.เวลาขอระบุลักษณะให้ชัดไปเลย เช่น อายุมากกว่า เป็นคนสิงคโปร์ ฯลฯ และให้ขอเจอภายใน 90 วัน หากมี Ref. ให้พกไปด้วย  
\*\*\* ได้แล้วกลับมาขอบคุณท่านอีกครั้งนะครับ \*\*\*



**นำท่าน ชมวัดพระเขี้ยวแก้ว (Buddha Tooth Relic Temple)** สร้างขึ้นเพื่อเป็นที่ประดิษฐานพระเขี้ยวแก้ว ของพระพุทธเจ้า วัดพระพุทธรศาสนาแห่งนี้สร้าง สถาปัตยกรรม สมัยราชวงศ์ถัง วังศิวลาฤกษ์ เมื่อวันที่ 1 มีนาคม 2005 ค่าใช้จ่ายในการก่อสร้างทั้งหมดราว 62 ล้านดอลลาร์สิงคโปร์ (ประมาณ 1500 ล้านบาท) ชั้นล่างเป็นห้องโถงใหญ่ใช้ประกอบศาสนพิธี ชั้น 2-3 เป็นพิพิธภัณฑ์และห้องหนังสือ ชั้น 4 เป็นที่ประดิษฐานพระเขี้ยวแก้ว (ห้ามถ่ายภาพ) ถัดจากวัดพระเขี้ยวแก้ว ใกล้ๆกันยังมีวัดแขกชื่อว่า วัดศรีมารี อัมมันต์ (Sri Mariamman Temple) วัดแห่งนี้สร้างขึ้นเพื่อถวายเจ้าแม่มาเรีย อัมมันต์ ซึ่งเป็นที่เลื่องลือกันว่าเจ้าแม่องค์นี้มีความศักดิ์สิทธิ์ในเรื่องการรักษาอาการเจ็บป่วยและโรคภัยต่างๆ



**รถโค้ชนำท่านช้อปปิ้งย่านถนนออร์ชาร์ด** สินค้าแบรนด์เนม รุ่นใหม่ล่าสุด จะถูกนำมาวางขายตามห้างสรรพสินค้า ที่ตั้งอยู่บนถนนสายนี้เป็นแห่งแรก เพราะว่าสิงคโปร์มีท่าเรือและเรือสินค้าทุกลำจะ ต้องมาผ่านที่ ท่าเรือของสิงคโปร์นี้เสมอ ถนนออร์ชาร์ดจัดได้ว่าเป็นแหล่งช้อปปิ้งระดับโลก เพราะว่ามี ศูนย์การค้า ร้านค้า และโรงแรมชั้นดีมากมายตั้งอยู่เรียงราย สองฝั่งถนน อาทิเช่น ห้าง TAKASHIMAYA, ISETAN, TANG และอื่นๆอีกมากมาย

**\*\*\* (อิสระ อาหารเที่ยงเพื่อความสะดวกในการช้อปปิ้ง) \*\*\***





ได้เวลาสมควรเดินทางสู่สนามบินชางกี **พิเศษ !! ท่านสามารถชม THE JEWEL CHANGI** ตั้งอยู่ใจกลางท่าอากาศยานชางกี เกิดจากความร่วมมือของ Changi Airport Group และ CapitalLand Mall Asia โดยวางคอนเซ็ปต์ให้ที่นี่เป็นทั้งศูนย์กลางแห่งการบินเทอร์มินอลแห่งนี้ THE JEWEL ถูกออกแบบมาให้เป็นโดมกระจกขนาดใหญ่ มีพื้นที่ทั้งหมดราว ๆ 134,000 ตารางเมตร แบ่งเป็นชั้นเหนือพื้นดิน 5 ชั้น และชั้นใต้ดิน 5 ชั้น สามารถเชื่อมต่อไปยังเทอร์มินอล 1-3 ได้ โดยจุดกึ่งกลางสุดของอาคารจะอลังการด้วยน้ำตกยักษ์ (Rain Vortex) สูงราว ๆ 40 เมตร จะมีน้ำไหลพรั่งพรูลงมาจากเพดาน สู่อ่างน้ำวนขนาดใหญ่ด้านล่าง

22.40 น. ออกเดินทางสู่สนามบินดอนเมือง โดยสายการบิน **THAI LION AIR (SL) เที่ยวบินที่ SL105** (ไม่มีอาหารและเครื่องดื่มบริการบนเครื่อง)

00.15 น. เดินทางกลับถึงสนามบินดอนเมือง โดยสวัสดิภาพ พร้อมความประทับใจ

**หมายเหตุ** โปรแกรมการเดินทางอาจเปลี่ยนแปลงตามความเหมาะสม บริษัทฯ ขอสงวนสิทธิ์ในการปรับเปลี่ยนราคา หากมีการปรับขึ้นของภาษีน้ำมันของสายบินหรือการเปลี่ยนแปลงกฎการเข้าประเทศที่มีค่าใช้จ่ายเพิ่มเติมรวมถึงการปรับเพิ่มราคาค่าบัตรเข้าชมสถานที่ท่องเที่ยว (ตามประกาศของสถานที่ท่องเที่ยววันนั้น ๆ หลังการจองทัวร์)

### \*\*สำคัญมาก\*\*

❖ หากเคยเข้าสิงคโปร์ด้วยชื่อเก่าหรือเคยถูกปฏิเสธการเดินทางเข้าสิงคโปร์ ต้องแจ้งให้ทราบก่อนลงทะเบียน

**หากท่านสนใจตัดกรุ๊ปหรือทำกรุ๊ปเหมา กรุณาติดต่อผ่าน AGENCY**

**\*พีเรียดราคาโปรโมชั่น 12,999.- ไม่สามารถตัดกรุ๊ปเหมาได้\***

\*\*\* เมื่อชำระค่ามัดจำแล้วถือว่ารับทราบเงื่อนไขการจองทัวร์ทุกประการ \*\*\*

พร้อมส่งสำเนาหน้าพาสปอร์ตให้เจ้าหน้าที่จองทัวร์ / ส่วนที่เหลือจ่ายก่อนเดินทาง 15 วัน

\*\*\* กรุณาตรวจสอบพาสปอร์ต ต้องมีอายุใช้งานเหลือไม่น้อยกว่า 6 เดือน นับจากวันเดินทาง\*\*\*

### อัตรานี้รวม

❖ รวมสัมภาระโหลดใต้ท้องเครื่อง 20 กก. + สัมภาระถือขึ้นเครื่อง 7 กก.

❖ ตัวเครื่องบินและภาษีน้ำมันตามรายการ ชั้นประหยัด ไป/กลับตามกำหนดการของคณะทัวร์

❖ ค่ารถโค้ชปรับอากาศบริการตลอดการเดินทางตามรายการทัวร์

❖ ค่าอาหาร และเครื่องดื่มที่ระบุไว้ในรายการ

❖ ค่าที่พัก 2 คืนพักห้องละ 2-3 ท่าน

❖ ค่าบัตรเข้าชมสถานที่ท่องเที่ยวต่าง ๆ ตามรายการที่ได้ระบุไว้

**mini**  
MINI WORLD TRAVEL

- ❖ ค่าประกันอุบัติเหตุในการเดินทาง 1,000,000 บาท (ขึ้นอยู่กับเงื่อนไขของกรมธรรม์เฉพาะเหตุการณ์ที่เกิดขึ้นระหว่างวันเดินทางเท่านั้นโดยจะต้องใช้ใบรับรองแพทย์และใบเสร็จรับเงินในการเบิก)

### อัตรานี้ไม่รวม

- ❖ **ค่าทิปไกด์+ค่าทิปคนขับรถ+ค่าทัวร์ส่วนตัวเฉลี่ย ท่านละ 1,500 บาทเก็บที่สนามบิน ณ วันเดินทาง (ไม่รวมค่าทิปหัวหน้าทัวร์ตามความพึงพอใจ)**
- ❖ **ค่าใช้จ่ายอื่นๆ เพิ่มเติมในกรณีที่ท่านติด COVID-19 ระหว่างเดินทาง เช่นค่าโรงแรม ค่าตรวจต่างๆ ค่าเลื่อนตัว โดยประกันจะ COVER ค่าใช้จ่ายที่เกิดขึ้นที่โรงพยาบาลเท่านั้น**
- ❖ ค่าทำหนังสือเดินทางไทย และค่าธรรมเนียมสำหรับผู้ถือพาสปอร์ตต่างชาติ
- ❖ ค่าอาหาร และเครื่องดื่มที่ไม่ได้ระบุไว้ในรายการ
- ❖ ค่าใช้จ่ายอื่นๆ ที่มีได้ระบุไว้ในรายการ เช่น ค่าซักรีด โทรศัพท์ ค่ามินิบาร์ ฯลฯ
- ❖ ภาษีมูลค่าเพิ่ม 7% และภาษี ฅ ที่จ่าย 3%

### เงื่อนไขในการยกเลิกทัวร์

- ❖ ยกเลิกก่อนการเดินทาง 45 วัน ขึ้นไป คืนค่าใช้จ่ายเต็มจำนวน
- ❖ ยกเลิกการเดินทาง 15 - 44 วัน สงวนสิทธิ์ยึดค่าใช้จ่ายที่ชำระมาทั้งหมด
- ❖ ยกเลิกก่อนเดินทาง น้อยกว่า 15 วัน สงวนสิทธิ์ยึดค่าทัวร์เต็มจำนวนหรือทั้งหมดที่ชำระมา
- ❖ กรณีมีเหตุยกเลิกทัวร์ โดยไม่ใช่ความผิดพลาดของบริษัททัวร์ เช่น เกิดจากสายการบิน ภัยธรรมชาติ หรือเหตุการณ์ต่างๆ แนวทางปฏิบัติจะเป็นไปตามสายการบิน
- ❖ กรณีเป็นวันหยุดเทศกาล วันหยุดนักขัตฤกษ์ วันหยุดยาว เนื่องจากเงื่อนไขการชำระเงินกับสายการบินและโรงแรมที่ต่างประเทศ ทำให้ไม่สามารถคืนค่าใช้จ่ายใดๆที่ชำระมาได้
- ❖ แนวทางปฏิบัติเป็นไปตาม พรบ.ธุรกิจนำเที่ยว ทุกประการ

### เอกสารที่ใช้ในการเดินทาง \*\*\* สำคัญมาก \*\*\*

- ❖ หนังสือเดินทางที่มีวันกำหนดอายุใช้งานเหลือไม่น้อยกว่า 6 เดือน หรือ 181 วัน นับจากวันที่จะออกเดินทาง

### เงื่อนไขการจองทัวร์

**หากไม่ได้ร่วมบริการทานอาหาร หรือค่าตัวเข้าชมใดๆ ในกรณีจอยทัวร์ไม่สามารถคืนเงินได้ เนื่องจากค่าบริการที่ต่างประเทศเป็นแบบเหมาจ่าย**

1. เนื่องจากตัวเครื่องบินต้องเดินทางตามวันที่ ที่ระบุบนหน้าตั๋วเท่านั้น จึงไม่สามารถยกเลิก หรือเปลี่ยนแปลงการเดินทางใดๆ ทั้งสิ้น ถ้ากรณียกเลิก หรือเปลี่ยนแปลงการเดินทาง ทางบริษัทฯขอสงวนสิทธิ์ในการคืนเงินทั้งหมดหรือบางส่วนให้กับท่าน
2. กรณีที่กองตรวจคนเข้าเมืองทั้งที่กรุงเทพฯ และในต่างประเทศปฏิเสธมิให้เดินทางออกหรือเข้าประเทศที่บริษัทระบุในรายการเดินทาง บริษัทฯขอสงวนสิทธิ์ไม่คืนค่าบริการไม่ว่ากรณีใด ๆ
3. ทางบริษัทฯ จะไม่รับผิดชอบใดๆทั้งสิ้น หากท่านใช้บริการของทางบริษัทฯไม่ครบ อาทิ ไม่เที่ยวบางรายการ, ไม่ทานอาหารบางมื้อ เพราะค่าใช้จ่ายทุกอย่าง ทางบริษัทฯได้ชำระค่าใช้จ่ายให้ตัวแทนต่างประเทศแบบเหมาขาด
4. **ค่าทัวร์เป็นแบบเหมาจ่ายกับบริษัททัวร์ในต่างประเทศ ไม่สามารถคืนเงินค่าทัวร์ในทุกรณี**

5. ทางบริษัทจะไม่รับผิดชอบใดๆ ทั้งสิ้น หากเกิดสิ่งของสูญหายจากการโจรกรรม และ/หรือ เกิดอุบัติเหตุที่เกิดจากความประมาทของตัวนักท่องเที่ยวเอง
6. เมื่อท่านตกลงชำระเงินไม่ว่าทั้งหมดหรือบางส่วนกับทางบริษัท ทางบริษัท จะถือว่าท่านได้ยอมรับในเงื่อนไขข้อตกลงต่างๆ ที่ได้ระบุไว้แล้วทั้งหมด
7. ผู้เดินทางจะต้องตรวจสอบสถานะของVisa ด้วยตนเอง เช่นการต่ออายุ หรือ การทำRe-Entry หรือ สิทธิ หน้าที่ต่างๆ หากมีเหตุหรือเกิดผลกระทบใดๆไม่ว่าในกรณีใดเกี่ยวกับ Visa ของท่าน ทางบริษัทจะไม่รับผิดชอบในทุกกรณี

#### หมายเหตุ

❖ หากกรุ๊ปยกเลิกจากจำนวนผู้เดินทางไม่ถึงกำหนด คืนเงินเต็มจำนวน

❖ กรุ๊ปคอนเฟิร์มเดินทาง 10 ท่านขึ้นไป // 15 ท่าน มีหัวหน้าทัวร์เดินทางไปด้วยจากเมืองไทย

- ❖ หากมีเหตุสุดวิสัยอันเกิดจากประกาศสถานการณ์ฉุกเฉินต่างๆ ทำให้เดินทางไม่ได้ อ้างอิงตาม พรบ. ธุรกิจนำเที่ยว หักค่าใช้จ่ายที่เกิดขึ้นจริงโดยมีใบเสร็จยืนยันกับลูกค้า
- ❖ ตัวเครื่องบินเป็นแบบกรุ๊ปคณะ ไม่สามารถเลือกหรือล็อกที่นั่งได้ ที่นั่งอาจจะไม่ติดกัน ซึ่งเป็นไปตามเงื่อนไขของสายการบิน
- ❖ **เรื่องห้องพักช่วงเทศกาล** ห้องพักที่ลูกค้าระบุตอนจองทัวร์ ทางบริษัทจะ Request ให้ทางโรงแรมตามชั้นตอน ในบางครั้งโรงแรมอาจเปลี่ยนชนิดห้องพักของลูกค้า ณ วันเข้าพัก แต่ทางบริษัทยืนยันว่าจะเพียงพอต่อจำนวนลูกค้า เช่น Request สำหรับเตียง Double Bed หากห้องไม่พอ อาจจะเป็นห้อง TWN ขยับเตียงให้ชิดกัน Request สำหรับเตียง Triple Bed หากห้องไม่พอ จะจัดให้เป็น 2ห้อง ตามเงื่อนไขของโรงแรมที่จอง
- ❖ บริษัท ขอสงวนสิทธิ์ที่จะเปลี่ยนแปลงรายละเอียดบางประการในทัวร์นี้ เมื่อเกิดเหตุจำเป็นสุดวิสัยจนไม่อาจแก้ไขได้ และจะไม่รับผิดชอบใดๆ ในกรณีที่สูญหาย สูญเสียหรือได้รับบาดเจ็บนอกเหนือความรับผิดชอบของหัวหน้าทัวร์และเหตุสุดวิสัยบางประการ เช่น การนัดหยุดงาน ภัยธรรมชาติ การจลาจล ต่างๆ เนื่องจากรายการทัวร์นี้เป็นแบบเหมาจ่ายเบ็ดเสร็จ หากท่านสละสิทธิ์การใช้บริการใดๆ ตามรายการ หรือถูกปฏิเสธการเข้าประเทศไม่ว่าในกรณีใดก็ตาม ทางบริษัท ขอสงวนสิทธิ์ไม่คืนเงินในทุกกรณี
- ❖ บริษัทมีสิทธิ์ที่จะเปลี่ยนแปลงหรือสับเปลี่ยนรายการได้ตามความเหมาะสมบริษัทขอสงวนสิทธิ์ที่จะเลื่อนการเดินทางในกรณีที่ผู้ร่วมคณะไม่ถึง 9 ท่าน การไม่รับประทานอาหารบางมื้อไม่เที่ยวตามรายการ ไม่สามารถขอหักค่าบริการคืนได้ เพราะการชำระค่าทัวร์เป็นไปในลักษณะเหมาจ่าย เมื่อท่านได้ชำระเงินมัดจำหรือทั้งหมด ไม่ว่าจะเป็นการชำระผ่านตัวแทนของบริษัท หรือชำระโดยตรงกับทางบริษัท ทางบริษัท จะขอถือว่าท่านรับทราบและยอมรับในเงื่อนไขต่างๆ

บริษัทไม่รับผิดชอบต่อค่าเสียหายในเหตุการณ์ที่เกิดจากสายการบิน **ไฟล์ทยกเลิกโดยมีประกาศจากสายการบิน** ภัยธรรมชาติ ปฏิวัติและอื่นๆที่อยู่นอกเหนือการควบคุมของทางบริษัทหรือค่าใช้จ่ายเพิ่มเติมที่เกิดขึ้นทางตรงหรือทางอ้อม เช่น การเจ็บป่วย, การถูกทำร้าย, การสูญหาย, ความล่าช้า หรือจากอุบัติเหตุต่างๆ

