



TAIWAN

ไทจง หานานโถว ไทเป ล่องเรือสุริยันจันตรา ชมซากุระวัดเทียนหยวน



ZGTPE-2508VZ

4 3 VZ
วัน คืน ปี

ชมซากุระ ณ วัดเทียนหยวน ล่องเรือสุริยันจันตรา
เช็กอินบูธราโน่แห่งไต้หวัน ถ่ายรูปคู่ปราสาทช็อกโกแลต และตึกไทเป 101

เดินทาง : มกราคม - มีนาคม 68

ราคาเริ่ม
18,990

★เมนูพิเศษ!!★ "ชาบู" สไตล์ไต้หวัน
"เสี่ยวหลงเปา" และ "ชาวมโซ่มุก"
✓ เกี้ยวครบทุกวัน ✓ น้ำดื่มวันละ 1 ขวด

★แถมฟรี!!★
ประกันอุบัติเหตุ

เกี่ยวกับเรา...ไม่มีวันสิ้นสุด
LET'S GO GROUP

- 20 คน ออกเดินทาง
- บริการอาหาร 7 มื้อ
- พักโรงแรม 3-4 ดาว
- น้ำหนักกระเป๋า 20 กก.

เกี่ยวกับเรา...ไม่มีวันสิ้นสุด

ZGTPE-2508VZ

4 | 3 | VZ
วัน | คืน | บิน



TAIWAN

ไทจง หนานโถว ไทเป ล่องเรือสุริยันจันทรา ชมซากุระวัดเทียนหยวน



โปรแกรมเดินทาง 4 วัน 3 คืน VIETJET AIR

มกราคม - มีนาคม 2568

น้ำหนักกระเป๋า 20 Kg

อาหาร 7 มื้อ

เริ่มต้น **18,990** บาท

BKK



TPE

TPE



BKK

ไฟล์ท์บิน

เวลาออก

เวลาถึง

VZ568

09:05

13:45

ไฟล์ท์บิน

เวลาออก

เวลาถึง

VZ569

19:45

22:45

วันที่	โปรแกรมทัวร์	อาหาร			โรงแรม
		เช้า	เที่ยง	เย็น	
1	สนามบิณสูวรรณภูมิ - สนามบิณเภาหยวน - เมืองเภาหยวน - เมืองไถจง ฟาร์มดอกไม้จิงเซ่อ - เฟิงเจี้ยไนท์มาร์เก็ต		แซนวิช และชานม ไข่มุก	×	STAY HOTEL, TAICHUNG หรือเทียบเท่า ★★★
2	ล่องเรือทะเลสาบสุริยันจันทรา - เกาะลาลู - วัดเหวินหวู่ - ร้านชาอู่หลง ปราสาทช็อกโกแลต - ร้านขนมพายสับประรด - ซีเหมินติง	✓	✓	×	HIONE HOTEL, NEW TAIPEI หรือเทียบเท่า ★★★★
3	ศูนย์สรีรยสุขภาพ - บูราโนแห่งไต้หวัน - วัดเทียนหยวน - หมู่บ้านโบราณ จิวเฟิ่น	✓	×	ชาบู	HIONE HOTEL, NEW TAIPEI หรือเทียบเท่า ★★★★
4	ร้านเครื่องสำอาง - อนุสรณ์สถานเจียงไคเชก - ดึกไทเป 101 หมู่บ้านประวัติศาสตร์ชื่อช้อหนันซุน - วัดหลงซาน - ห้างเอาท์เล็ตมิตซูชิ สนามบิณเภาหยวน - สนามบิณสูวรรณภูมิ ประเทศไทย	✓	เสี่ยว หลงเปา	×	

** รายการทัวร์ข้างต้นอาจมีการเปลี่ยนแปลงตามความเหมาะสม **

** อัตราค่าบริการนี้เฉพาะพาสปอร์ตไทยเท่านั้น ในกรณีพาสปอร์ตต่างชาติ จ่ายเพิ่ม ท่านละ 2,000 บาท **

** กรณีไม่ประสงค์ลงรัฐบาลไต้หวัน จ่ายเพิ่ม ท่านละ 2,000 NTD **

MINI WORLD TRAVEL

LINE @MINIWORLD



WWW.MINIWORLDTRAVEL.CO.TH



082-9351683 / 094-4414935 / 064-7915626



INFO@MINIWORLDTRAVEL.COM



อัตราค่าบริการ

วันเดินทาง	ราคาทัวร์/ท่าน พักห้องละ 2-3 ท่าน	ราคาทัวร์เด็ก/ท่าน (อายุไม่เกิน 12 ปี)	ราคาทัวร์ไม่รวม ตั๋วเครื่องบิน	ราคา ห้องพักเดี่ยว
10 – 13 มกราคม 2568	18,990	18,990	14,990	6,500
16 – 19 มกราคม 2568	19,990	19,990	15,990	6,500
17 – 20 มกราคม 2568	19,990	19,990	15,990	6,500
13 – 16 กุมภาพันธ์ 2568	19,990	19,990	15,990	6,500
14 – 17 กุมภาพันธ์ 2568	19,990	19,990	15,990	6,500
20 – 23 กุมภาพันธ์ 2568	19,990	19,990	15,990	6,500
21 – 24 กุมภาพันธ์ 2568	19,990	19,990	15,990	6,500
27 ก.พ. – 02 มี.ค. 2568	19,990	19,990	15,990	6,500
08 -11 มีนาคม 2568	19,990	19,990	15,990	6,500
13 – 16 มีนาคม 2568	19,990	19,990	15,990	6,500
14 – 17 มีนาคม 2568	19,990	19,990	15,990	6,500
21 – 24 มีนาคม 2568	19,990	19,990	15,990	6,500
22 – 25 มีนาคม 2568	19,990	19,990	15,990	6,500

อัตราค่าบริการสำหรับ เด็กอายุไม่เกิน 2 ปี ณ วันเดินทางกลับ (Infant) ท่านละ 10,000 บาท

ราคาทัวร์ไม่รวมค่าทิปไกด์ และคนขับรถ ท่านละ 1,500 บาท



สำคัญโปรดอ่าน

- กรุณาทำการจองล่วงหน้าก่อนเดินทางอย่างน้อย 30 วัน พร้อมชำระเงินมัดจำ **ท่านละ 5,000 บาท/ท่าน** และชำระส่วนที่เหลือ 21 วัน ก่อนการเดินทาง กรณีวันเดินทางน้อยกว่า 21 วัน ต้องชำระค่าทัวร์เต็มจำนวน 100% เท่านั้น
- อัตราค่าบริการนี้ จำเป็นต้องมีผู้เดินทาง จำนวน 20 ท่าน ขึ้นไป ในแต่ละคณะ กรณีที่มีผู้เดินทางไม่ถึงตามจำนวนที่กำหนด ทางบริษัทฯ ขอสงวนสิทธิ์ในการเลื่อนการเดินทาง หรือเปลี่ยนแปลงอัตราค่าบริการ (ปรับราคาเพิ่มขึ้น เพื่อให้คณะได้ออกเดินทาง ตามความต้องการ)
- ราคานี้สำหรับพาสปอร์ตไทยเท่านั้น สำหรับพาสปอร์ตต่างชาติชำระเพิ่ม 2,000 บาท/ท่าน ทุกกรณี
- ท่านที่ต้องออกบัตรโดยสารภายในประเทศ (ตั๋วเครื่องบิน, รถทัวร์, รถไฟ) กรุณาสอบถามที่เจ้าหน้าที่ทุกครั้งก่อนทำการออกบัตรโดยสาร เนื่องจากสายการบินอาจมีการปรับเปลี่ยนไฟล์ท์ หรือ เวลาบิน โดยไม่แจ้งให้ทราบล่วงหน้า และการแนะนำจากเจ้าหน้าที่เป็นเพียงการแนะนำเท่านั้น
- ระหว่างท่องเที่ยวหากนักท่องเที่ยวได้รับการตรวจยืนยันว่ามีเชื้อโควิด ทางโรงแรมอาจมีค่าทำความสะอาดห้องพักเพิ่มเติม (ไม่รวมอยู่ในรายการทัวร์)
- ในกรณีที่ภาครัฐทั้งไทย และประเทศปลายทางมีข้อกำหนดในการกักตัว หรือ การตรวจหาเชื้อโควิด-19 ทุกประเภท ผู้เดินทางต้องรับผิดชอบค่าใช้จ่ายส่วนนี้ด้วยตัวท่านเอง (ไม่รวมอยู่ในรายการทัวร์)
- อาหารบนเครื่องบินไปตามนโยบายของสายการบิน





Day1 สนามบินสุวรรณภูมิ - สนามบินเถาหยวน - เมืองเถาหยวน - เมืองไถจง - ฟาร์มดอกไม้จงเซอ - ฝูงเจี๋ยไนท์มาร์เก็ต

- 06.00 นัดหมายพร้อมกันที่ **สนามบินสุวรรณภูมิ ชั้น 4** อาคารผู้โดยสารขาออก เคาน์เตอร์สายการบิน **VIETJET AIR (VZ)** โดยมีป้ายต้อนรับ เลทส์โกกรูป และมีเจ้าหน้าที่คอยอำนวยความสะดวกพร้อมแนะนำข้อมูลในการเดินทางให้แก่ท่าน
- 09.05 นำท่านออกเดินทางสู่ **สนามบินเถาหยวน** สาธารณรัฐจีน (ไต้หวัน) โดยสายการบิน **VIETJET AIR** เที่ยวบินที่ **VZ568** (ไม่มีบริการอาหารและ เครื่องดื่มบนเครื่อง) ใช้เวลาเดินทางประมาณ 3 ชั่วโมง 55 นาที
- 13.45 เดินทางถึง **สนามบินเถาหยวน** สาธารณรัฐจีน (ไต้หวัน) หลังจากนั้นนำท่านผ่านขั้นตอนการตรวจคนเข้าเมือง รับสัมภาระ (เวลาท้องถิ่นเร็วกว่าประเทศไทย 1 ชั่วโมง)

เที่ยง บริการอาหารกลางวัน พิเศษ!! **แซนวิชและขนมไข่มุก เมนูชื่อดังของไต้หวัน (1)**

พร้อมออกเดินทางท่องเที่ยว พร้อมออกเดินทางสู่ **เมืองเถาหยวน (Taoyuan)** เมืองเถาหยวนเป็นเมืองที่มีรูปร่าง แคบยาวไปตามที่ราบสูง ตะวันตกเฉียงเหนือของเกาะไต้หวัน ขนาบข้างด้วยกรุงไทเปและนครอี้หลาน ที่นี่เต็มไปด้วยความหลากหลายทางวัฒนธรรมพร้อมกับแหล่งท่องเที่ยวทางธรรมชาติมากมายให้คุณเที่ยว ที่นี่ได้รับฉายาว่าเป็น “อาณาจักรดอกไม้” และ “ดินแดนแห่งหนึ่งพันบ่อน้ำ”

นำท่านเดินทางสู่ **เมืองไถจง (Taichung)** ไถจง เป็นเมืองใหญ่อันดับสองของไต้หวัน มีสภาพอากาศที่อบอุ่นน่าเที่ยวตลอดทั้งปี โดยมีอุณหภูมิเฉลี่ย 22.4 องศาเซลเซียสเท่านั้น นอกจากนี้ที่นี่จะเป็นแหล่งอุตสาหกรรมและการค้าที่สำคัญของไต้หวันแล้ว ยังเป็นเมืองที่มีวัฒนธรรมและประวัติศาสตร์ที่น่าสนใจอีกด้วย

จากนั้นนำท่านเดินทางสู่ **ฟาร์มดอกไม้จงเซอ (Zhongshe Flower Market)** ฟาร์มดอกไม้ขนาด 37 ไร่ ที่เต็มไปด้วยดอกไม้นานาชนิดมากกว่า 1,000 สายพันธุ์ เช่น ดอกลิลลี่ ดอกลาเวนเดอร์ ดอกเสจ และที่นี่ยังเป็น ฟาร์มดอกไม้ ที่เดียวที่ประสบความสำเร็จในการปลูกดอกทิวลิปในประเทศไต้หวัน อิสระให้ท่านเก็บภาพความประทับใจกับดอกไม้มานานานชนิดตามอัธยาศัย





ปฏิทินดอกไม้ ฟาร์มดอกไม้จางเซ่อ

ชนิดดอกไม้ / เดือน	01	02	03	04	05	06	07	08	09	10	11	12
ดอกทานตะวัน												
ดอกดาวกระจาย												
ดอกทิวลิป												
ดอกกลีบลี												
ดอกคามะสุ												
ดอกเสจ												
ดอกดาวกระจาย (สีม่วง)												
ดอกกุหลาบ												
ดอกสกุเลีย												
ดอกเสจ (สีม่วง)												
ดอกดาวเรือง												
ดอกบัว												

ในช่วงที่สวยงามที่สุดจะเป็นช่วงเดือนมกราคม-มีนาคม ซึ่งทุ่งดอกทิวลิปถือเป็นไฮไลท์ของฟาร์มดอกไม้จางเซ่ออีกด้วยทุกท่านสามารถชมทุ่งดอกทิวลิป, ดอกกลีบลี, ดอกเสจ เป็นต้น ที่นี่ไม่ได้เป็นเพียงสวนดอกไม้อย่างเดียวแต่ยังเป็นตลาดดอกไม้อีกด้วย สามารถเลือกซื้อดอกไม้ มีกิจกรรมอื่นๆให้เลือกทำ อีกทั้งยังมีร้าน BBQ สไตล์ไต้หวัน ถือเป็นร้านยอดนิยมสำหรับคนในท้องถิ่น (รวมค่าเข้าฟาร์มดอกไม้จางเซ่อ)

***** หมายเหตุ การบานของดอกไม้แต่ละชนิดขึ้นอยู่กับสภาพอากาศเป็นสำคัญ *****



นำท่านเดินทางสู่ **เฟิงเจียไนท์มาร์เก็ต (Feng Chia Night Market)** ตั้งอยู่ที่เมืองไทจง ใกล้มหาวิทยาลัยฟงเจีย (Feng Chia University) ครอบคลุมพื้นที่ทั้งตลาดกลางคืนฟงเจีย-เหวินหวา (Feng Chia-Wenhua Night Market) ถนนฟงเจีย (Feng Chia Rd.) และถนนฟูจิง (Fuxing Rd.) ตลาดกลางคืนแห่งนี้ถือว่าเป็นตลาดกลางคืนชื่อดังของเมืองไทจงและที่ใหญ่ที่สุดในไต้หวัน มีของขายมากมายให้ทุกท่านได้อิสระช้อปปิ้งกันอย่างจุใจ ภายในมีสินค้าคุณภาพดีเสื้อผ้า รองเท้า กระเป๋า เครื่องสำอาง อาหารท้องถิ่น และอาหารแบบสตรีทฟู้ดมากมายให้ลิ้มรสความอร่อย



คำ
ที่พัก

อิสระอาหารค่ำตามอัยาศัย เพื่อความสะดวกแก่การช้อปปิ้ง
STAY HOTEL TAICHUNG ระดับ 3 ดาว หรือเทียบเท่า





Day2 ล่องเรือทะเลสาบสุริยันจันทรา – เกาะลาลู – วัดเหวินหวู่ – ร้านชาอู่หลง - ปราสาทซ็อกโกแลต
ร้านขนมพายสับประรด - ซีเหมินติง

เช้า บริการอาหารเช้า ณ ห้องอาหารของโรงแรม (2)

นำท่าน **ล่องเรือทะเลสาบสุริยันจันทรา (Sun Moon Lake)** แบบหมู่คณะ ให้ท่านได้ชมทัศนียภาพอันสวยงามของทะเลสาบสุริยันจันทราแลนด์มาร์คสำคัญของไต้หวัน ที่มาของชื่อทะเลสาบสุริยันจันทรานั้นมาจากมีลักษณะรูปร่างทางตอนเหนือคล้ายพระอาทิตย์ ทางตอนใต้มีรูปร่างกลมคล้ายพระจันทร์ พื้นที่รอบทะเลสาบยังอุดมไปด้วยทรัพยากรทางธรรมชาติและสิ่งมีชีวิตมากมาย อาทิ ปลา นก และสัตว์อื่นๆ หลากหลายสายพันธุ์



แนะนำของกินอร่อยๆ **ไช้ต้มใบชาอู๋มา** รสเค็มนิดๆ ไช้ขาวไช้แดงไม่กระด้าง นุ่มหนึบๆ คล้ายไช้พะโล้เป็นร้านไช้ต้มใบชาที่อร่อยมากในไต้หวัน

ระหว่างล่องเรือชมบรรยากาศที่สวยงามในทะเลสาบ มี **เกาะลาลู (Lalu Island)** ตั้งอยู่กลางทะเลสาบสุริยันจันทรา เป็นที่รู้จักกันในนามเกาะบนน้ำ อดีตบริเวณนี้เป็นที่อาศัยของชนเผ่าพื้นเมือง จนกระทั่งปี ค.ศ. 1946 ทางรัฐบาลไต้หวันได้เปลี่ยนชื่อเป็น เกาะกวงฮวา (Guanghua Island) ต่อมาปี ค.ศ. 1999 ได้เกิดแผ่นดินไหวครั้งใหญ่ทำให้ทะเลสาบสุริยันจันทราได้รับความเสียหายทำให้มีการค้นพบซากอารยธรรมและของใช้โบราณของชนเผ่าพื้นเมือง จนปี ค.ศ. 2000 จึงกลับมาใช้ชื่อเดิมเป็นเกาะลาลูจนถึงปัจจุบัน ในอดีตชนเผ่าพื้นเมืองใช้เกาะลาลูเป็นสถานที่ศักดิ์สิทธิ์ จากนั้นนำท่านเดินทางสู่ **วัดเหวินหวู่ (Wenwu Temple)** สร้างขึ้นในปี ค.ศ. 1938 ตั้งอยู่ทางด้านขวาของทะเลสาบสุริยันจันทรา ภายในวัดมีรูปปั้นของงูจิ้งจอกและเทพกวนอู (เทพเจ้าแห่งปัญญา และเทพเจ้าแห่งความซื่อสัตย์) ซึ่งชาวไต้หวันเชื่อกันว่า หากได้บูชาเทพเจ้ากวนอู จะได้ประสบความสำเร็จในหน้าที่การงาน มีแต่คนจงรักภักดี หรือหากวางแผนสิ่งใด ก็จะสามารถประสบความสำเร็จตามปรารถนา จึงทำให้ได้รับความนิยมจากชาวไต้หวัน ที่มาสักการะขอพรองค์เทพในวัดแห่งนี้ ด้านหน้ามี **สิงโตหินอ่อน (Chinese Guardian Lion)** 2 ตัว มูลค่าตัวละ 1 ล้านบาทไต้หวัน ชาวไต้หวันเชื่อว่าเป็นสิ่งพิทักษ์และจะอยู่เป็นคู่ชาย-หญิงอยู่เสมอ ซึ่งตัวผู้อยู่ทางขวาเทียบลูกโลก ตัวเมียอยู่ทางซ้ายกับลูกสิงโตตัวน้อย



การสักการะบูชาสิ่งศักดิ์สิทธิ์ภายในวัดเหวินหวู่ แบ่งออกเป็น 3 จุด ดังนี้

จุดที่หนึ่ง: องค์เทพเจ้ากวนอู ในทำนั้งบนบัลลังก์ ชาวจีนและชาวไต้หวันมักนิยมมาขอพรเกี่ยวกับเรื่องของประสบความสำเร็จในหน้าที่การงาน กิจการเจริญรุ่งเรือง แคล้วคลาดจากภัยอันตราย ตรงจุดนี้คนไต้หวันมักนิยมนำหยกตาแมว กระเป๋าเงิน มาวนรอบกระถางรูป 3 รอบ เพื่อเป็นการเรียกเงินเรียกทอง และเสริมบารมีของหยกตาแมว



จุดที่สอง: วิหารอู่เฉิง จะมืองค์เทพเจ้ากวนอูในทำนั้งบนบัลลังก์คู่กับองค์เทพเย่วเพย เป็นเทพเจ้าแห่งฝ่ายบู๊ด้วยกันทั้งคู่ บางตำนานเล่าว่าเทพเย่วเพยเป็นเทพเจ้ากวนอูอีกปางหนึ่ง ตรงจุดนี้มักนิยมขอพรเกี่ยวกับสติปัญญา และการซื้อสัตย์

จุดที่สาม: วิหารต้าเฉิง เป็นที่ประดิษฐานขององค์เทพเจ้าขงจื้อ ตรงจุดนี้มักนิยมขอพรเกี่ยวกับการศึกษา การเรียน หรือเกี่ยวกับสติปัญญา

เที่ยง บริการอาหารกลางวัน ณ ภัตตาคาร (3)

นำท่านแวะ **ร้านชาอู่หลง** (Taiwan Tea Shop) เป็นชาชั้นชื่อดีของไต้หวัน ให้ท่านได้ลิ้มลองชาอู่หลงแท้ๆ จากต้นกำเนิด ชาอู่หลงมีประโยชน์มากมายต่อร่างกายในหลายด้านนอกเหนือจากชาอู่หลงลดความอ้วน เช่น แก้กะหาย เพิ่มความสดชื่น ต่อต้านแบคทีเรียในช่องปาก ป้องกันฟันผุ ป้องกันโรคหัวใจ ลดอาการหอบหืด ขับสารพิษในร่างกาย ประโยชน์ของชาอู่หลงมีส่วนประกอบสำคัญที่ช่วยในการควบคุมความอ้วน ลดปริมาณไขมันในเส้นเลือด ลดระดับคอเลสเตอรอลได้เป็นอย่างดี พร้อมเลือกซื้อเป็นของฝากที่ระลึก

จากนั้นนำท่านถ่ายภาพภายนอกคู่กับ **ปราสาทช็อกโกแลต (Cona's Chocolate Castle)** ซึ่งอยู่ไม่ไกลจากท่าเรือทะเลสาบสุริยันจันทรา มากนักปราสาทช็อกโกแลตเป็นสถานที่ท่องเที่ยวไฮไลท์ของเมืองหนานโถว ตัวปราสาทสีงาช้าง เป็นสถาปัตยกรรมสไตล์อังกฤษที่สวยงามโอบล้อมด้วยสวนสไตล์อังกฤษ ที่ตกแต่งด้วยต้นโกโก้และดอกไม้ นานาพรรณ ในสวนมีมุมพักผ่อนและมุมถ่ายภาพมากมาย และยังมีมุมสำหรับเด็กๆ ได้เล่นสนุกอีกด้วย



นำท่านเลือกซื้อของฝาก **ร้านขนมพายสับประรด (Pineapple Cake Shop)** ชื่อดังของไต้หวัน เป็นขนมยอดนิยมของไต้หวัน (ขนมพายสับประรด, ป๊อปคอร์น, เห็ดทอด) นำท่านเดินทางสู่ **ซีเหมินติง (Ximending)** ตั้งอยู่ในเมืองไทเป ที่แห่งนี้เปรียบเสมือนสยามสแควร์ในกรุงเทพฯ เป็นแหล่งรวมแฟชั่นที่ทันสมัยของวัยรุ่นในไต้หวัน ภายในตลาดมีของมากมาย โดยเฉพาะสินค้าแฟชั่น เสื้อผ้า รองเท้า กระเป๋า เครื่องสำอาง หรือของกิ๊ฟช้อปมากมายที่มีให้อัพเดทแฟชั่นเรื่อยๆ ไม่ว่าจะเป็นของที่มีแบรนด์ หรือไม่มีแบรนด์ อีกทั้งสินค้ามีแบรนด์ของที่นี่ยังถือได้ว่ามีราคาที่ถูกลงเหมาะสำหรับนักช้อปมากมายให้ได้มาช้อปปิ้งกันอย่างจุใจ



Pop mart store Ximending สวรรค์ของคนรัก art toy สถานที่ Pop mart

แห่งใหม่ที่เพิ่งเปิดสดๆ ร้อนร้อนกลางย่านช้อปปิ้งของวัยรุ่นไต้หวันอย่าง Ximending

มีทั้งหมด 3 ชั้น อลังการงานสร้าง คนรักอาร์ตทอยต้องถูกใจอย่างแน่นอน ชั้น 3 เป็นโซน

จัดแสดงให้ท่านได้ถ่ายภาพตามอัธยาศัย ส่วนชายของมีแค่ชั้น 1-2 แต่ของเยอะมาเต็ม

เรื่อยๆ สาวกป๊อปมาร์ทห้ามพลาดด้วยประการทั้งปวง



ค่า อีสรระอาหารค่ำตามอัธยาศัย เพื่อความสะดวกแก่การช้อปปิ้ง

ที่พัก HIONE HOTEL, NEW TAIPEI ระดับ 4 ดาว หรือเทียบเท่า



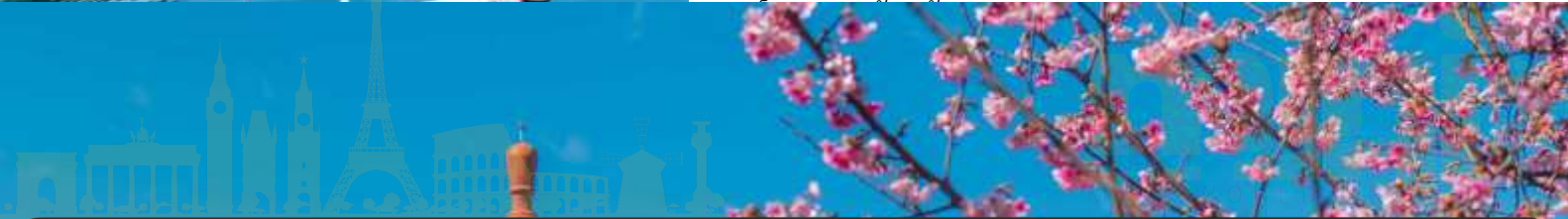
Day3 ศูนย์สรั้อยสุขภาพ - บูราโนแห่งไต้หวัน - วัดเทียนหยวน - หมู่บ้านโบราณฉิวเฟิน

เช้า บริการอาหารเช้า ณ ห้องอาหารของโรงแรม (4)



นำท่านแวะชม **ศูนย์สรั้อยสุขภาพ (Germanium Shop)** ที่เป็นเครื่องประดับเพื่อสุขภาพ มีทั้งแบบสร้อยข้อมือ และสร้อยคอ ที่มีคุณสมบัติในการป้องกันรังสี ช่วยการไหลเวียนของเลือดในร่างกายคนเรา รวมทั้งมีชมหยกไต้หวัน และปะการังแดง เครื่องประดับล้ำค่าของชาวไต้หวันตั้งแต่โบราณ

นำท่านเดินทางไปชม **บูราโนแห่งไต้หวัน** อีกหนึ่งสถานที่ท่องเที่ยวยอดฮิตของเมืองฉิวเฟิน หรืออีกหนึ่งชื่อเรียก ท่าเรือเจิ้งปิน (Zhengbin Fishing Harbor) สร้างขึ้นตั้งแต่ปี 1934 โดยคนญี่ปุ่น สมัยที่ญี่ปุ่นยึดครองไต้หวัน เป็นท่าเรือที่ใหญ่ที่สุดในไต้หวัน ทำให้ในยุคแรกๆ ท่าเรือฉิวเฟินเจริญรุ่งเรืองเป็นอย่างมาก อีสรระทุกท่านที่แวะชม





นำท่านเดินทางสู่ **วัดเทียนหยวน (Tian-Yuan temple)** ซึ่งถือเป็นวัดที่มีชื่อเสียงโด่งดังในเรื่องของจุดชมซากุระบาน ของประเทศไต้หวันซึ่งหากใครได้ไปเยือนยังวัดแห่งนี้ทุกท่านจะได้เห็นของภาพซากุระที่บานสะพรั่งโดยมีฉากหลังเป็นเจดีย์ห้าชั้นซึ่งถือได้ว่าหาชมไม่ได้ง่าย ๆ วัดเทียนหยวนมีจุดเด่นคือ เจดีย์ Wuji Jen-Yuan Tiantan เจดีย์ 5 ชั้น ที่สร้างขึ้นเมื่อปี 1992 ตกแต่งด้วยลวดลายวิจิตรงดงาม โดยมีต้นแบบรูปแบบสถาปัตยกรรมจาก หอสักการะฟ้าเทียนถาน (Tian Tan Temple of Heaven) ที่กรุงปักกิ่ง ประเทศจีน และไฮไลต์ของ วัดเทียนหยวน คือซากุระสีชมพูที่บานสวยงามตลอดทางขึ้นเนินประมาณ 100 เมตร **ซึ่งประมาณช่วงเดือนมกราคม ไปจนถึง 20 มีนาคม ของทุกปี ทุกท่านจะสามารถชมดอกซากุระบานสะพรั่งสวยงามได้ภายในวัดแห่งนี้ ทั้งนี้การบานของซากุระขึ้นอยู่กับสภาพอากาศเป็นสำคัญ**

เดินทางสู่ **หมู่บ้านโบราณจีวเฟิน (Jiufen Old Street)** ที่ตั้งอยู่บริเวณไหล่เขาในเมือง จีหลง จีวเฟิน ปัจจุบันเป็นสถานที่ท่องเที่ยวที่เป็นถนนคนเดินเก่าแก่ที่มีชื่อเสียงในไต้หวัน เพลิดเพลินบรรยากาศแบบดั้งเดิมของร้านค้า ร้านอาหารของชาวไต้หวันในอดีต ขึ้นชมวิทิวทัศน์ รวมทั้งเลือกชิมและซื้อชาจากร้านค้า มากมาย ทั้งนี้หมู่บ้านโบราณจีวเฟินยังเป็นที่ตามรอยของสาวกการ์ตูน เรื่อง SPIRITED AWAY การ์ตูนอนิเมชันชื่อดังของญี่ปุ่น ที่ได้นำฉากตึกโคมโไฟในหมู่บ้านโบราณจีวเฟินดำเนินเรื่องอีกด้วย



แนะนำของอร่อย เป็นต้นกำเนิด **บัวลอยเผือกสโตลไต้หวัน** บัวลอยของไต้หวันจะชิ้นใหญ่กว่าและเนื้อหนึบกว่ามาก แต่ละลឹคนละรสชาติและมีความหนึบไม่เท่ากัน ส่วนน้ำเชื่อมจะเป็นน้ำถั่วเขียวหอมหวาน สามารถสั่งได้ทั้งแบบร้อนและแบบเย็น



แนะนำของอร่อย **ไอศกรีมถั่วตัด** ไอศกรีมรสกะทิที่เข้มข้นถึงใจ โรยด้วยถั่วตัดที่ทำขึ้นสดๆ เมื่อกวนคู่กันกับไอศกรีมเข้ากันได้ดีแบบลงตัวสุดๆ เป็นอีกหนึ่งขนมที่มาเยือนไต้หวันต้องลิ้มลอง





ค่ำ บริการอาหารค่ำ ณ ภัตตาคาร พิเศษ!! เมนู บุฟเฟ่ต์หม่าล่า ชาบูได้วัน (5)
ที่พัก HIONE HOTEL, NEW TAIPEI ระดับ 4 ดาว หรือเทียบเท่า



Day4 ร้านเครื่องสำอาง - อนุสรณ์สถานเจียงไคเชก - ดึงไทเป 101 - หมู่บ้านประวัติศาสตร์ชื่อชื่อหนันซุน - วัดหลงซาน
ห้างเอาท์เล็ตมิตซูบิชิ - สนามบินเถาหยวน - สนามบินสุวรรณภูมิ ประเทศไทย

เช้า บริการอาหารเช้า ณ ห้องอาหารของโรงแรม (6)

นำท่านแวะ **ร้านเครื่องสำอาง** มีเครื่องสำอางรวมถึงพวกยา น้ำมัน ยานวดขึ้นชื่อของไต้หวันให้ทุกท่านได้เลือกซื้อไปได้อย่างเต็มที่ จากนั้นนำท่านถ่ายภาพ ภายนอก **อนุสรณ์สถานเจียงไคเชก (Chiang Kai Shek Memorial Hall)** เป็นหนึ่งสัญลักษณ์ของประเทศไต้หวัน และสถานที่ท่องเที่ยวหลักที่ต้องมาของเมืองไทเป สร้างขึ้นตั้งแต่ปี 1976 เพื่อเป็นการรำลึกและเทิดทูนอดีตประธานาธิบดีเจียง ไคเชก เป็นอาคารสีขาวทั้ง 4 ด้านมีหลังคาทรง 8 เหลี่ยมสีน้ำเงินแบบสถาปัตยกรรมแบบจีน ตั้งเด่นเป็นสง่าอยู่ตรงกลางของจัตุรัสเสรีภาพ (Freedom Square) มีบันไดด้านหน้า 89 ขั้นเท่ากับอายุของท่านประธานาธิบดี โดยภายในจะมีรูปปั้นทำจากทองสัมฤทธิ์ของท่านในท่ามกลางขนาดใหญ่ที่มีใบหน้ายิ้มแย้มต่างจากรูปปั้นของท่านในที่อื่นๆ ซึ่งจะมีทหารยืนเฝ้าไว้ 2 นายตลอดเวลา และที่กำแพงด้านในจะมีข้อความปรัชญาทางการเมืองการปกครองของท่านอยู่ 3 คำ คือ จริยธรรม ประชาธิปไตย และวิทยาศาสตร์

นำท่านถ่ายรูปคู่ **ดึงไทเป 101 (Taipei 101)** (ไม่รวมค่าขึ้นตึกชั้น 89 ราคาประมาณ 800 NTD) ให้ท่านได้ถ่ายรูปคู่กับแลนด์มาร์คของประเทศไต้หวัน ตึกที่มีความสูงเป็นอันดับ 5 ของโลกในปัจจุบัน (อันดับในปี 2016) ซึ่งมีความสูงถึง 508 เมตร ซึ่งด้านล่างเป็นห้างสรรพสินค้า ที่รวบรวมร้านค้าแบรนด์ดังระดับโลกไว้มากมาย อาทิ BURBERRY, CALVINKLEIN, CHANEL, COACH, HUGO BOSS, LOUIS VUITTON, LONGCHAMP, LANCOME, MONT BLANC, MCM, OMEGA, PRADA, POLO, ROLEX, SHISEIDO, VERSACE, ZARA



เที่ยง บริการอาหารกลางวัน ณ ภัตตาคาร เมนูพิเศษ!! เสี่ยวหลงเปา (7)



@MINIWORLD



WWW.MINIWORLDTRAVEL.CO.TH



082-9351683 / 094-4414935 / 064-7915626



INFO@MINIWORLDTRAVEL.COM



จากนั้นนำท่านแวะชม **หมู่บ้านประวัติศาสตร์สี่ซื่อหนันซุน (Si Si Nan Village)** เป็นหมู่บ้านโบราณแห่งแรกของประเทศไต้หวัน ตั้งอยู่ในเมืองไทเปใกล้กับตึก Taipei 101 จากการอพยพมาตั้งถิ่นฐานของทหารก๊กมินตั๋ง นับเป็นหมู่บ้านแห่งประวัติศาสตร์และวัฒนธรรมที่สำคัญของประเทศ ด้วยมนต์เสน่ห์ของชีวิตที่เรียบง่ายจากผู้คนในชุมชนเล็กๆ รายล้อมด้วยความเจริญของเมืองใหญ่และร้านค้าเล็กๆ ภายในหมู่บ้านรวมถึง Simple Market ตลาดนัดสุดพิเศษที่เปิดเฉพาะวันอาทิตย์เท่านั้น เอกลักษณ์ของหมู่บ้านทำให้เป็นที่นิยมของนักท่องเที่ยวและสื่อต่างๆ ที่นิยมนำไปเป็นฉากของภาพยนตร์ดังมาแล้วมากมาย นำท่านนมัสการ **วัดหลงซาน (Longshan Temple)** เป็นวัดที่เก่าแก่และมีชื่อเสียงของคนไต้หวัน วัดแห่งนี้มีอายุราวๆ เกือบ 300 ปี ด้านหน้าตกแต่งด้วยเสามังกรทั้งซ้ายและขวา เปรียบเสมือนกำลังปกป้องห้องโถงกลาง ในปี ค.ศ. 1740 เกิดความเสียหายครั้งใหญ่ทางวัดจึงได้รับการบูรณะหลายครั้ง ทั้งบานประตู คานหลังคา และเสามังกรแกะสลักตระหง่านสวยงาม เป็นประติมากรรมที่มีความละเอียดอ่อนเป็นงานไม้ที่สวยงาม มีหนังสือจีนโบราณประดับตรงทางเข้าให้ความสัมผัสของวรรณกรรม นอกเหนือจากคุณค่าทางศาสนา ยังส่งเสริมการท่องเที่ยวอีกด้วย ปัจจุบันเป็นที่นิยมมาขอพรเรื่องการทำงาน การเรียน ที่สำคัญเรื่องความรัก เชื่อกันว่าใครที่ไม่ประสบความสำเร็จเรื่องความรัก ให้ขอพรกับเทพเจ้าจันทราที่วัดแห่งนี้ แล้วความรักจะกลับมาดีขึ้น



เกร็ดเล็กเกร็ดน้อยมูฮังโงให้เป๊ะปัง!!

“การขอพรเรื่องความรัก แนะนำให้ระบุสเปกเฉพาะเจาะจง/อยากได้ใคร ถามเป็นคำถาม ใช่หรือไม่ใช่ แล้วเสี่ยงทายด้วยไม้แดงเสี่ยงทาย (ป๊ะปวย)เสี่ยงทาย 3 ครั้ง อธิษฐานก่อนทุกครั้งจะต้องได้ คำว่าอันหยางอัน ทั้งหมด 3 ครั้ง ถึงจะหยิบด้ายแดงที่กล่องตรงตึกเทพเจ้าจันทราไปทำพิธีชุนเซียง โดยนำด้ายแดงไปวนขวาสามรอบที่กระถางธูปที่มีความสวยงาม มีข้อความเชื่อว่าด้ายแดงนี้จะไปผูกเนื้อคู่ของเราให้มาเจอกัน”

จากนั้นนำท่านเดินทางสู่ **ห้างเอาท์เล็ตมิตซุย (Mitsui Outlet)** เป็นห้างที่เปิดตัวภายใต้การดำเนินการของบริษัท Japanese Mitsui Group ซึ่งเป็นเจ้าของห้างเอาท์เล็ตชื่อดังจากประเทศญี่ปุ่น ที่นี่คือห้างเอาท์เล็ตแบบเต็มรูปแบบ 5 ชั้น ภายในห้างมีการแบ่งพื้นที่ไว้เป็น 2 ส่วน IN MALL และ OUT MALL พื้นที่ให้บริการจากแบรนด์ชั้นนำทั่วโลก อาทิ Versace, ARMANI, Calvin Klein Jeans, VANS, Fitflop, LACOSTE, Onitsuka Tiger และอื่นๆ อีกมากมาย สามารถยื่นขอทำ Tax Refund เมื่อซื้อปีนมากกว่า 2,000 ดอลลาร์ไต้หวัน พร้อมยื่น Passport ได้ที่แผนก Information ที่ชั้น 1 ได้อีกด้วย



สมควรแก่เวลานำท่านเดินทางสู่ สนามบินเถาหยวน

เดินทางถึง **สนามบินเถาหยวน** สาธารณรัฐจีน (ไต้หวัน)

19.45 นำท่านออกเดินทางสู่ **สนามบินสุวรรณภูมิ** ประเทศไทย โดยสายการบิน **VIETJET AIR** เที่ยวบินที่ **VZ569** (ไม่มีบริการอาหารและเครื่องดื่มบนเครื่อง)

22.45 เดินทางถึง **สนามบินสุวรรณภูมิ** ประเทศไทย โดยสวัสดิภาพ พร้อมความประทับใจจากทีมงานเลทส์โลกกรุ๊ป





อัตราค่าบริการนี้รวม



ค่าตัวเครื่องบินไป-กลับพร้อมคณะ



ค่าภาษีสนามบินทุกแห่งที่มี
(ณ วันที่ออกราคาขาย)



ค่าน้ำหนักกระเป๋าสัมภาระ
เป็นไปตามสายการบินกำหนด



ค่าจ้างมีคฤศกคอบบริการตลอด
การเดินทาง



ค่าอาหารตามมือที่ระบุในรายการ



ค่ารถรับ-ส่ง และนำเที่ยวตามรายการ



ค่าที่พักตามที่ระบุในรายการ
พักห้องละ 2-3 ท่าน



ค่าเข้าชมสถานที่ต่างๆ ตามรายการ



ค่าประกันอุบัติเหตุระหว่างเดินทาง
เงื่อนไขตามกรมธรรม์



ค่าบริการซึ่งได้รวมภาษีมูลค่าเพิ่ม 7% แล้ว
ถ้าบริษัทสามารถ หัก ภาษี ณ ที่จ่าย 3%
(ยอดก่อนภาษีมูลค่าเพิ่ม)



ค่าน้ำดื่มวันละ 1 ขวดต่อท่าน (ยกเว้นวันอิสระ)



อัตราค่าบริการนี้ไม่รวม



ค่าใช้จ่ายส่วนตัวนอกเหนือจากรายการที่ระบุ เช่น ค่าทำหนังสือเดินทาง, ค่าโทรศัพท์, ค่าโทรศัพท์
ทางไกล, ค่าอินเทอร์เน็ต, ค่าซักรีด, มีนินบาร์ในห้องพัก (กรุณาสอบถามจากหัวหน้าทัวร์ก่อนการใช้บริการ)



ค่าดำเนินการอื่นๆ สำหรับผู้ที่ไม่ได้ถือหนังสือเดินทางสัญชาติไทย ค่าดำเนินการ
แจ้งเข้า-ออกประเทศ



ค่าอาหารพิเศษที่นอกเหนือจากรายการทัวร์กำหนด และ รวมถึงการรีเคิวอาหารพิเศษต่างๆ
เช่น อาหารเจ มังสวิรัติ อาหารทะเล เป็นต้น



ค่าบริการอื่นๆเพิ่มของสายการบิน เช่น ที่นั่ง อาหาร วิลแชร์ และ บริการเสริมอื่น (ถ้ามี)



ค่าทิปคนขับรถ หัวหน้าทัวร์



เงื่อนไขการยกเลิกการเดินทาง

1. กรณีที่นักท่องเที่ยวต้องการ **ขอยกเลิกการเดินทาง เลื่อน หรือ เปลี่ยนแปลงการเดินทาง** นักท่องเที่ยว (ผู้มีรายชื่อในเอกสารการจอง) จะต้อง อีเมล เพื่อลงนามในเอกสารแจ้งยืนยันยกเลิกการจอง กับทางบริษัทเป็นลายลักษณ์อักษรเท่านั้น ทางบริษัทไม่รับยกเลิกการจองผ่านทางโทรศัพท์ ไม่ว่าจะกรณีใดๆ ทั้งสิ้น

2. กรณีนักท่องเที่ยวต้องการ **ขอรับเงินค่าบริการคืน** กรุณาส่งเอกสารทางอีเมล เอกสารที่ใช้ประกอบการขอรับเงินคืนรายละเอียดดังนี้

- หน้าสมุดบัญชีธนาคารที่ต้องการให้นำเงินเข้า
- ใบเรียกเก็บเงิน หรือ หลักฐานการชำระค่าบริการต่างๆ ทั้งหมด
- พาสปอร์ตหน้าแรกของผู้เดินทาง

**** กรณีมอบอำนาจจะต้องมีหนังสือมอบอำนาจ และ สำเนาบัตรประชาชนของผู้รับมอบอำนาจ ****

เงื่อนไขการคืนเงินค่าบริการดังนี้

แจ้งยกเลิกก่อนเดินทาง
ตั้งแต่ 30 วันขึ้นไป

คืนค่าใช้จ่ายทั้งหมด หรือ หักค่าใช้จ่ายจริงที่เกิดขึ้น
(กรณีวันเดินทางตรงกับช่วงวันหยุดนักขัตฤกษ์ ไม่ว่าจะวันใดวันหนึ่ง ทางบริษัทขอสงวนสิทธิ์ในการยกเลิกการเดินทางไม่น้อยกว่า 55 วัน)

แจ้งยกเลิกก่อนเดินทาง
15-29 วัน

เก็บค่าใช้จ่ายท่านละ 50% ของค่าทัวร์
หรือ หักค่าใช้จ่ายจริงที่เกิดขึ้น
(กรณีที่ค่าใช้จ่ายตามจริงมากกว่ากำหนด ทางบริษัทขอสงวนสิทธิ์ในการเรียกเก็บค่าใช้จ่ายเพิ่ม)

แจ้งยกเลิกก่อนเดินทาง
0-14 วัน

เก็บค่าใช้จ่ายท่านละ 100% ของค่าทัวร์





ข้อมูลสำคัญเกี่ยวกับโรงแรมที่พักที่ท่านควรทราบ

1. เนื่องจากการวางแผนผังห้องพักของแต่ละโรงแรมแตกต่างกัน เช่น ห้องพักแบบห้องเดี่ยว (Single) ห้องพักแบบห้องคู่ 2 ท่าน (Twin/Double) และ ห้องพักแบบ 3 ท่าน / 3 เตียง (Triple Room) จึงอาจทำให้ห้องพักแต่ละประเภท อาจจะไม่ติดกัน หรือ อยู่คนละชั้นกัน และบางโรงแรมอาจไม่มีห้องพักแบบ 3 ท่าน ซึ่งถ้าต้องการเข้าพัก 3 ท่าน อาจจะต้องเป็น 1 เตียงใหญ่ กับ 1 เตียงพับเสริม หรือ อาจมีความจำเป็นต้องแยกห้องพักเป็นห้องคู่ 1 ห้อง (Twin/Double) และ ห้องเดี่ยว 1 ห้อง (Single) ไม่ว่ากรณีใดๆ ทางบริษัทขอสงวนสิทธิ์ในการเรียกเก็บค่าบริการเพิ่มตามจริงที่เกิดขึ้นจากนักท่องเที่ยว
2. กรณีที่มีงานจัดประชุมนานาชาติ (Trade Fair) เป็นผลให้ค่าโรงแรมสูงขึ้นมาก และ ห้องพักในเมืองเต็ม บริษัทฯ ขอสงวนสิทธิ์ในการปรับเปลี่ยน หรือย้ายเมืองเพื่อให้เกิดความเหมาะสม
3. โดยส่วนใหญ่ตามธรรมเนียม ของห้องพักจะเป็นห้องพักที่ห้ามสูบบุหรี่ (Non Smoking Room) โดยทางโรงแรมอาจมีการติดตั้งอุปกรณ์ดับจับควันไว้ในห้อง กรณีที่มีการลักลอบสูบบุหรี่ในห้องพัก และถูกตรวจสอบได้ ผู้เข้าพักจำเป็นต้องชำระค่าปรับกับโรงแรม โดยตรง โดยค่าปรับขึ้นอยู่กับเงื่อนไขของแต่ละโรงแรม



ข้อมูลสำคัญเกี่ยวกับสายการบินที่ท่านควรทราบ

1. เกี่ยวกับที่นั่งบนเครื่องบิน เนื่องจากบัตรโดยสาร เป็นแบบหมู่คณะ (ราคาพิเศษ) สายการบินจึงขอสงวนสิทธิ์ในการเลือกที่นั่งบนเครื่องบินทุกกรณี แต่ทางบริษัทจะพยายามให้มากที่สุด ให้ลูกค้าผู้เดินทางที่มาด้วยกันได้นั่งด้วยกัน หรือใกล้กันให้มากที่สุดเท่าที่จะสามารถทำได้
2. กรณีที่ท่านเป็นมุสลิม หรือ นับถือศาสนาอิสลาม หรือ แพ้อาหารบางประเภท โปรดระบุมาให้ชัดเจนในขั้นตอนการจอง กรณีที่แจ้งล่วงหน้าก่อนเดินทางกะทันหัน อาจมีค่าใช้จ่ายเพิ่มเพื่อชำระกับเมนูใหม่ที่ต้องการ เพราะเมนูเดิมของคณะ ไม่สามารถยกเลิกได้
3. บางสายการบินอาจมีเงื่อนไขเกี่ยวกับการให้บริการอาหารบนเครื่องบินแตกต่างกัน ขอให้ท่านทำความเข้าใจถึงวัฒนธรรมประจำชาติ ของแต่ละสายการบินที่กำลังให้บริการท่านอยู่
4. สายการบินอาจมีการงดเสิร์ฟอาหาร และเครื่องดื่ม หรือเปลี่ยนแปลงรูปแบบอาหาร ขึ้นอยู่กับสายการบินเป็นผู้กำหนด





เงื่อนไข และข้อควรทราบอื่นๆ ทัวไป ที่ท่านควรทราบ

1. ทัวร์นี้สำหรับผู้มีวัตถุประสงค์เพื่อการท่องเที่ยวเท่านั้น

2. ทัวร์นี้ขอสงวนสิทธิ์สำหรับผู้เดินทางที่ถือหนังสือเดินทางธรรมดา (หน้าปกสีน้ำตาล / เลือดหมู) เท่านั้น กรณีที่ท่านถือหนังสือเดินทางราชการ (หน้าปกสีน้ำเงินเข้ม) หนังสือเดินทางทูต (หน้าปกสีแดงสด) และต้องการเดินทางไปพร้อมคณะทัวร์ อันมีวัตถุประสงค์เพื่อการท่องเที่ยว โดยไม่มีจดหมายเชิญ หรือ เอกสารใดเชื่อมโยงเกี่ยวกับการขออนุญาตการใช้หนังสือเดินทางพิเศษอื่นๆ หากไม่ผ่านการอนุมัติของเคาน์เตอร์เช็คอิน ด้านตรวจคนเข้าเมือง ทั้งฝั่งประเทศไทย (ต้นทาง) ขาออก และ ต่างประเทศ (ปลายทาง) ขาเข้า ไม่ว่ากรณีใดก็ตาม ทางบริษัทขอสงวนสิทธิ์ไม่รับผิดชอบความผิดพลาดที่จะเกิดขึ้นในส่วนนี้ ไม่ว่าส่วนใดส่วนหนึ่ง

3. ทัวร์นี้เป็นทัวร์แบบเหมาจ่ายล่วงหน้าเรียบร้อยแล้วทั้งหมด หากท่านไม่ได้ร่วมเดินทางหรือใช้บริการตามที่ระบุไว้ในรายการ ไม่ว่าจะบางส่วนหรือทั้งหมด หรือถูกปฏิเสธการเข้า-ออกเมือง หรือด้วยเหตุผลใดๆ ก็ตาม ทางบริษัทขอสงวนสิทธิ์ไม่คืนเงินค่าบริการ ไม่ว่าจะบางส่วนหรือทั้งหมดให้แก่ท่านไม่ว่ากรณีใดๆ ก็ตาม

4. ทางบริษัทขอสงวนสิทธิ์ไม่รับผิดชอบค่าเสียหายจากความผิดพลาดในการสะกดชื่อ นามสกุล คำนำหน้าชื่อ เลขที่หนังสือเดินทาง เลขที่วีซ่า และอื่นๆ เพื่อใช้ในการจองตั๋วเครื่องบิน ในกรณีที่นักท่องเที่ยวหรือเอเยนต์ไม่ได้ส่งหน้าหนังสือเดินทาง และ หน้าวีซ่ามาให้กับทางบริษัทพร้อมการชำระเงินมัดจำหรือส่วนที่เหลือทั้งหมด

5. ทางบริษัทขอสงวนสิทธิ์ในการเปลี่ยนแปลงรายการการเดินทางตามความเหมาะสม เพื่อให้สอดคล้องกับ สถานการณ์ ภูมิอากาศ และเวลา ณ วันที่เดินทางจริงของประเทศที่ท่านเดินทาง ทั้งนี้ ทางบริษัทจะคำนึงถึงความปลอดภัย และ ประโยชน์ของลูกค้าเป็นสำคัญ

6. ทางบริษัทขอสงวนสิทธิ์ไม่รับผิดชอบต่อความเสียหายหรือค่าใช้จ่ายใดๆ ที่เพิ่มขึ้นของนักท่องเที่ยวที่ไม่ได้เกิดจากความผิดของทางบริษัท เช่น ภัยธรรมชาติ การจลาจล การนัดหยุดงาน การปฏิวัติ อุบัติเหตุ ความเจ็บป่วย ความสูญหายหรือเสียหายของสัมภาระ ความล่าช้า เปลี่ยนแปลง หรือการบริการของสายการบิน เหตุสุดวิสัยอื่น เป็นต้น

7. อัตราค่าบริการนี้คำนวณจากอัตราแลกเปลี่ยนเงินตราต่างประเทศ ณ วันที่ทางบริษัทเสนอราคา ดังนั้น ทางบริษัทขอสงวนสิทธิ์ในการปรับราคาค่าบริการเพิ่มขึ้น ในกรณีที่มีการเปลี่ยนแปลงอัตราแลกเปลี่ยนเงินตราต่างประเทศ ค่าตัว เครื่องบิน ค่าภาษีน้ำมัน ค่าภาษีสนามบิน ค่าประกันภัยสายการบิน การเปลี่ยนแปลงเที่ยวบิน ฯลฯ ที่ทำให้ต้นทุนสูงขึ้น

8. มัคคุเทศก์ พนักงาน หรือตัวแทนของทางบริษัท ไม่มีอำนาจในการให้คำสัญญาใดๆ แก่บริษัท เว้นแต่มีเอกสารลงนามโดยผู้มีอำนาจของบริษัทกำกับเท่านั้น

9. นักท่องเที่ยวต้องมีความพร้อมในการเดินทางทุกประการ หากเกิดเหตุสุดวิสัยใดๆ ระหว่างรอการเดินทาง อันไม่ใช่เหตุที่เกี่ยวข้องกับทางบริษัท อาทิ วีซ่าไม่ผ่าน เกิดอุบัติเหตุที่ไม่สามารถควบคุมได้ นอกเหนือการควบคุมและคาดหมาย ทางบริษัทจะรับผิดชอบคืนค่าทัวร์เฉพาะส่วนที่บริษัทยังไม่ได้ชำระแก่ทางผู้ค้าของทางบริษัท หรือจะต้องชำระตามข้อตกลงแก่ผู้ค้าตามหลักปฏิบัติเท่านั้น

10. คณะทัวร์นี้ เป็นการชำระค่าใช้จ่ายทั้งหมดแบบผูกขาดกับตัวแทนบริษัทที่ได้รับการรับรองอย่างถูกต้อง ณ ประเทศปลายทาง ซึ่งบางส่วนของโปรแกรมอาจจำเป็นต้องท่องเที่ยวอันเป็นไปตามนโยบายของประเทศปลายทางนั้นๆ กรณีที่ท่านไม่ต้องการใช้บริการส่วนใดส่วนหนึ่ง ไม่ว่ากรณีใดก็ตาม จะไม่สามารถคืนค่าใช้จ่ายให้ได้ และ อาจมีค่าใช้จ่ายเพิ่มเติมขึ้น ตามมาเป็นบางกรณี ทางบริษัทขอสงวนสิทธิ์ในการเรียกเก็บค่าใช้จ่ายที่เกิดขึ้นจริงทั้งหมดกับผู้เดินทาง กรณีที่เกิดเหตุการณ์นี้ขึ้น ไม่ว่ากรณีใดก็ตาม

11. กรณีลูกค้าที่จองเฉพาะทัวร์ไม่รวมบัตรโดยสารโดยเครื่องบิน (จอยด์แลนด์ทัวร์ ชื่อตัวเครื่องบินแยกเอง) ในวันเริ่มทัวร์ (วันที่หนึ่ง) ท่านจำเป็นต้องมารอคณะท่านนั้น ทางบริษัทไม่สามารถให้คณะ รอท่านได้ ไม่ว่ากรณีใดก็ตาม กรณีที่ไฟล์ทของท่านถึงช้ากว่าคณะ และ ยืนยันเดินทาง ท่านจำเป็นต้องเดินทางตามคณะไปยังเมือง หรือ สถานที่ท่องเที่ยวที่ท่านอยู่ในเวลานั้นๆ กรณีนี้ จะมีค่าใช้จ่ายเพิ่ม ท่านจำเป็นต้องชำระค่าใช้จ่ายที่ใช้ในการเดินทางด้วยตนเองทั้งหมดเท่านั้น ไม่ว่า กรณีใดก็ตาม และ ทางบริษัทขอสงวนสิทธิ์ไม่สามารถชดเชย หรือ ทดแทน หากท่านไม่ได้ท่องเที่ยวเมือง หรือ สถานที่ท่องเที่ยวใดๆ สถานที่หนึ่ง ทุกกรณี เนื่องจากเป็นการชำระแบบเหมาจ่ายกับตัวแทนแล้วทั้งหมด

