



ไต้หวัน

อาลีซาน ปล่อยจอยปล่อยใจ



พีเรียดเดินทางปี 2568

เมษายน - ตุลาคม 68

ราคาเริ่มต้น
18,999

รวมภาษีมูลค่าเพิ่มแล้ว

นั่งรถไฟโบราณชมป่าสนพันปี@อาลีซาน
เช็คอินหมู่บ้านปีศาจซีโกว



ร้านโอศกริมมียาฮารา • หมู่บ้านทหารเก่า SI SI NAN CUN • ชิวเฟิน • อนุสรณ์สถานเจียง ไคเชก • ซีเหมินติง **TPE37**



สายการบิน THAI VIETJET (VZ)

VZ568 : BKK 09.05 – TPE 13.45

VZ569 : TPE 19.45 – BKK 22.45



น้ำหนักกระเป๋า 20 KG.
ถือขึ้นเครื่อง 7 KG.

วันที่	โปรแกรมทัวร์	อาหาร			โรงแรม
		เช้า	เที่ยง	เย็น	
1	กรุงเทพฯ(สุวรรณภูมิ) – ท่าอากาศยานเถาหยวน – เดินทางสู่เมืองเจียอี้ – ตลาดเหวินฮว่า	✗	SET BOX	✗	DE REVE EXPRESS HOTEL ,เมืองเจียอี้ ระดับ 3 ดาวหรือเทียบเท่า
2	ร้านชา – อุทยานแห่งชาติอาลีซาน – นั่งรถไฟโบราณ – เมืองไถจง – ร้านไอศกรีมมียาฮาร่า – ตลาดไถจง ไนท์มาร์เก็ต	🍴	🍴	✗	YOAI REGAL INT HOTEL ,เมืองไถจง ระดับ 4 ดาวหรือ เทียบเท่า
3	เดินทางสู่เมืองหนานโถว – หมู่บ้านปีศาจซีโถว XITOU MONSTER VILLAGE – วัดเหวินหวู่ – ล่องเรือทะเลสาบสุริยันจันทรา – ถนนช้อปปิ้งอีต้า เช้า	🍴	เมนูพิเศษ!! ปลา ประธานาธิบดี	✗	YOAI REGAL INT HOTEL ,เมืองไถจง ระดับ 4 ดาวหรือ เทียบเท่า
4	ร้าน GERMANIUM – หมู่บ้านทหารเก่า SI SI NAN CUN – อุทยานเกาะเหอผิง – หมู่บ้านโบราณ จิวเฟิ่น – ย่านซีเหมินติง	🍴	🍴	✗	RELITE HOTEL ,เมือง ไทเป ระดับ 3 ดาว หรือเทียบเท่า
5	วัดหลงซาน – อนุสรณ์สถานเจียง ไคเชก – ศูนย์ เครื่องสำอาง – กลอเรีย เอาร์ท เล็ต – ท่าอากาศ ยานเถาหยวน – กรุงเทพฯ(สุวรรณภูมิ)	🍴	🍴	✗	

รายการทัวร์อาจมีการเปลี่ยนแปลงตามความเหมาะสมโดยคำนึงถึงความปลอดภัยและผลประโยชน์ของลูกค้าเป็นหลัก



DAY1 กรุงเทพฯ(สุวรรณภูมิ) – ท่าอากาศยานเถาหยวน – เดินทางสู่เมืองเจียอี้ – ตลาดเหวินฮว่า (-/L/-)

06.00 คณะพร้อมกัน ณ **ท่าอากาศยานสุวรรณภูมิ** ชั้น 4 **เคาน์เตอร์สายการบินเวียดนาม (VZ)** โดยมีเจ้าหน้าที่ของบริษัทคอยให้การต้อนรับ *กรุณาเผื่อเวลาในการเดินทางมายังสนามบิน เนื่องจากต้องใช้เวลาในการเช็คอิน สายการบินจะปิดให้ทำการเช็คอินก่อนเวลาบินประมาณ 1 ชั่วโมง*

09.05 ออกเดินทางสู่ **ท่าอากาศยานนานาชาติเถาหยวน** ประเทศไต้หวัน โดย**สายการบินเวียดนาม (VZ)** เที่ยวบินที่ **VZ568** **อาจจะมีการเปลี่ยนแปลงไฟล์ทขึ้นอยู่กับสายการบิน**

**** รวมน้ำหนักกระเป๋าโหลดใต้ท้องเครื่องไม่เกิน 20 ก.ก. และถือขึ้นเครื่องได้น้ำหนักไม่เกิน 7 ก.ก. ****

13.45 เดินทางถึง **ท่าอากาศยานนานาชาติเถาหยวน** ประเทศไต้หวัน (เวลาท้องถิ่นเร็ว กว่าประเทศไทย 1 ชั่วโมง) **เที่ยง บริการอาหารเป็น SET BOX**

นำท่านออกเดินทางสู่ **เมืองเจียอี้** (ใช้เวลาเดินทางประมาณ 3 - 4 ชั่วโมง)

นำท่านเช็คอิน **ตลาดนัดกลางคืนเหวินฮว่า** (WENHUA ROAD NIGHT MARKET) เป็นตลาดที่มีชื่อเสียงที่สุดในเจียอี้ ที่มีสินค้าท้องถิ่นให้เลือกช้อปปิ้งกันอย่างจุใจ โดยทางทิศใต้ของถนน จะมีน้ำพุตั้งอยู่กึ่งกลางตลาด แบ่งถนนออกเป็น 2 เลน สำหรับรถที่วิ่งสัญจรในช่วงกลางวัน และเป็นถนนคนเดินในช่วงกลางคืน ทำให้มีผู้คนเดินพลุกพล่านตลอดทั้งวัน เรียกว่าเป็นถนนที่ไม่เคยหลับใหลก็ว่าได้



ค่ำ อิสระรับประทานอาหารตามอัธยาศัย เพื่อความสะดวกในการท่องเที่ยว

นำทุกท่านเข้าสู่ที่พัก **DE REVE EXPRESS HOTEL** ,เมืองเจียอี้ ระดับ 3 ดาวหรือเทียบเท่าระดับเดียวกัน

DAY2 ร้านชา – อุทยานแห่งชาติอาลีซาน – นั่งรถไฟโบราณ – เมืองไทจง – ร้านไอศกรีมมียาฮาร่า – ตลาดไทจง ไหนท์มาร์เก็ต (B/L/-)

เช้า **รับประทานอาหาร ณ ห้องอาหารของโรงแรม**

นำท่านออกเดินทางไปยังอาลีซาน (ใช้เวลาเดินทางประมาณ 2 ชั่วโมง) ระหว่างนำท่านแวะชมสินค้า **ร้านชา** และชมการสาธิตการชงชาแบบต่างๆ เพื่อให้ท่านได้ชงชาอย่างถูกวิธีและได้รับประโยชน์จากการดื่มชา ทั้งชาอู่หลงจากอาลีซาน ชาจากเมืองฮัวเหลียน และเลือกซื้อชาอู่หลงที่ขึ้นชื่อของไต้หวันไปเป็นของฝาก

เที่ยง **รับประทานอาหาร ณ ร้านอาหาร**

อุทยานแห่งชาติอาลีซาน (ALISHAN NATIONAL PARK) เป็นอุทยานแห่งชาติที่มีชื่อเสียงที่สุดของไต้หวัน อยู่ในเขตเมืองเจียอี้ อยู่สูงจากระดับน้ำทะเล 2,700 เมตร เป็นอุทยานที่มีความสวยงามมากและยังเป็นป็นแหล่ง



ผลิตจากคุณภาพสูงที่ขึ้นชื่อในระดับนานาชาติ จากนั้นนำท่าน **นั่งรถไฟโบราณ** ซึ่งทางรถไฟของอาลีซานถือได้ว่าเป็นทางรถไฟโบราณที่ติดอันดับ 1 ใน 3 ทางรถไฟโบราณที่สวยงามที่สุดในโลก ให้ท่านได้ดื่มด่ำกับธรรมชาติของต้นสนสูงชัน ที่มีอายุกว่าพันปี ชมซากต้นไม้โบราณแปลกตาและต้นไม้ขนาดใหญ่ ซึ่งเป็นอุทยานที่มีความสมบูรณ์อยู่มากตลอดสองข้างทาง **(ราคาทัวร์รวมค่ารถไฟ 1 เที่ยว)**



นำท่านออกเดินทางสู่ **เมืองไทจง** (ใช้เวลาเดินทางประมาณ 2 ชั่วโมง)

นำท่านออกเดินทางไปยัง **ร้านไอศกรีมมียาฮาระ** (MIYAHARA ICE CREAM) เป็นร้านไอศกรีมที่มีชื่อเสียงมากในเมืองไทจง ในสมัยที่ญี่ปุ่นปกครองไต้หวัน ที่นี่เป็นคลินิกจักษุ ที่ใหญ่ที่สุดในเมืองไทจง สร้างขึ้นโดยชาวญี่ปุ่นนามว่า มียาฮาระ ทาเคโอะ โดยไม่ได้มีเรื่องราวของไอศกรีมมาก่อนหน้านี้ พอหมดยุคญี่ปุ่นกลับไป ที่นี่ได้ถูกใช้เป็นสาธารณสุขต่อมาก็ถูกทิ้งร้าง เจ้าของร้านขนมชื่อดัง DAWN CAKE ได้ซื้อที่นี่ แล้วรีโนเวทใหม่ ตกแต่งภายใน เหมือนฉากในหนังเรื่องแฮรี่พ็อตเตอร์ ทำให้ได้รับความสนใจเป็นอย่างมาก ด้านในขายของที่ระลึก ขนม พาย ช็อคโกแลต ด้านนอกแบ่งเป็นล็อกขายไอศกรีมและชาชา **(ราคาทัวร์ไม่รวมค่าไอศกรีม เครื่องดื่มและอื่น ๆ)**



@MINIWORLD



WWW.MINIWORLDTRAVEL.CO.TH



082-9351683 / 094-4414935 / 064-7915626



INFO@MINIWORLDTRAVEL.COM



นำท่านเดินช้อปปิ้งตลาดกลางคืนได้ทุกวัน **ตลาดไถจง ไทท์มาร์เก็ต** ถนนคนเดินของเมืองไถจง มีสินค้าหลากหลายให้ท่านได้เลือกสรร ส่วนใหญ่จำหน่ายอาหารต่างๆ ทั้งมือหลักและอาหารทานเล่น
ค่ำ **อิสระรับประทานอาหารตามอัธยาศัย เพื่อความสะดวกในการท่องเที่ยว**
นำทุกท่านเข้าสู่ที่พัก **YOAI REGAL INT HOTEL** ,เมืองไถจง ระดับ 4 ดาวหรือเทียบเท่าระดับเดียวกัน

DAY3 เดินทางสู่เมืองหนานโถว – หมู่บ้านปีศาจซีโถว **XITOU MONSTER VILLAGE** – วัดเหวินหัว –
ล่องเรือทะเลสาบสุริยันจันทรา – ถนนช้อปปิ้งอีต้าเช่า **(B/L/-)**

เช้า **รับประทานอาหาร ณ ห้องอาหารของโรงแรม**

นำท่านออกเดินทางสู่ **เมืองหนานโถว** (ใช้เวลาเดินทางประมาณ 1.30 ชั่วโมง)

นำท่านเที่ยวชม **หมู่บ้านปีศาจซีโถว XITOU MONSTER VILLAGE** ในสมัยก่อนป่าแถบเมืองซีโถวนี้ถูกตัดทำลายเป็นจำนวนมาก จนเมื่อมาอยู่ภายใต้การปกครองของญี่ปุ่น จึงได้มีการรณรงค์ให้เลิกตัดไม้ทำลายป่าโดยมีการสร้างรูปปั้นเทงู ต่อมาจึงพัฒนาพื้นที่นี้ให้กลายเป็นแหล่งท่องเที่ยวเมื่อปี 2011 ภายในหมู่บ้านจะถูกตกแต่งด้วยเหล่าตัวการ์ตูนปีศาจญี่ปุ่นแฝงตัวอยู่ตามมุมต่างๆ แถมยังเก็บรายละเอียดปลีกย่อยทำออกมาได้ดีมากๆ ทุกร้านค้าตกแต่งออกมาในทางเดียวกันหมด ทำให้ได้บรรยากาศหมู่บ้านปีศาจของแท้ มีร้านขายของที่ระลึก ร้านอาหาร ร้านกาแฟ และยังมีอีกหนึ่งจุดที่นักท่องเที่ยวนิยมไปมากคือการเดินชมป่าด้านหลังหมู่บ้านปีศาจ ที่เรียกว่า **XITOU NATURE EDUCATION AREA** หรือเขตศึกษารธรรมชาติซีโถว



นำท่านแวะ **ร้านขนมพายสับประรด** เป็นร้านซึ่งได้รับการรับรองคุณภาพจากการท่องเที่ยวแห่งประเทศไทยได้วันและราคาย่อมเยาปลอดภัย สินค้าแนะนำได้แก่ ขนมพายสับประรดขนมพายเผือก หมูแผ่น ข้าวตังสาหร่าย

เที่ยง **รับประทานอาหาร ณ ร้านอาหาร **เมนูพิเศษ! ปลาประธนาธิบัติ****

นำท่านสักการะเทพเจ้ากวนอูที่ **วัดเหวินหวู่** (วัดกวนอู) วัดแห่งนี้เป็นวัดใหม่ที่ทางการญี่ปุ่นสร้างขึ้นหลังจากทำการสร้างเชื่อมทำให้วัดเก่า 2 วัด จมอยู่ใต้เขื่อน การออกแบบของวัดเหวินหวู่โครงสร้างคล้ายกับพระราชวังกู้กงของประเทศจีน ภายในวิหารประดิษฐานเทพเจ้ากวนอู เทพเจ้าแห่งความซื่อสัตย์ และคุณธรรม การขอพรจากองค์เทพกวนอู ณ วัด เหวินหวู่นี้ ชาวไต้หวันจะนิยมแขวนกระดิ่งลมเพื่อเป็นการสักการะองค์เทพเจ้ากวนอู



จากนั้นนำท่าน **ล่องเรือชมความงามของทะเลสาบสุริยันจันทรา** (SUN MOON LAKE) แหล่งน้ำจืดใหญ่ที่สุดบนเกาะไต้หวัน ที่มาของชื่อทะเลสาบสุริยันจันทรา มาจาก ทิศตะวันออกของทะเลสาบมีลักษณะคล้ายพระอาทิตย์ และ ทิศตะวันตกของทะเลสาบมีลักษณะคล้ายพระจันทร์ ทะเลสาบสุริยันจันทราเกิดจากการสร้างเขื่อนกักเก็บน้ำทำให้มีขนาดกว้างขวาง และมีความสูงเหนือระดับน้ำทะเล 750 เมตร ล้อมรอบด้วยเทือกเขาสูง จึงมีอากาศเย็นสบายตลอดทั้งปีและน้ำในทะเลสาบมีสีเขียวมรกตใสสะอาด เนื่องมาจากการดูแลเรื่องความสะอาดและมลพิษอย่างเคร่งครัด



จากนั้นนำท่านไปยัง **ถนนช้อปปิ้งอิต้าเช่า** เป็นย่านที่คึกคักที่สุดในระแวกทะเลสาบสุริยันจันทรา เนื่องด้วยในบริเวณนี้มีทั้งโรงแรมที่พัก และร้านอาหารมากมาย ทั้งยังมีร้านของที่ระลึกให้ท่านได้เลือกซื้อไปให้คนที่รักอีกด้วย

คำ อิสระรับประทานอาหารตามอัธยาศัย เพื่อความสะดวกในการท่องเที่ยว

นำทุกท่านเข้าสู่ที่พัก **YOAI REGAL INT HOTEL** ,เมืองไถจง ระดับ 4 ดาวหรือเทียบเท่าระดับเดียวกัน

DAY4 ร้าน **GERMANIUM** – หมู่บ้านทหารเก่า **SI SI NAN CUN** – อุทยานเกาะเหอผิง – หมู่บ้านโบราณจีวเฟิ่น – ย่านซีเหมินติง (B/L/-)

เช้า รับประทานอาหาร ณ ห้องอาหารของโรงแรม

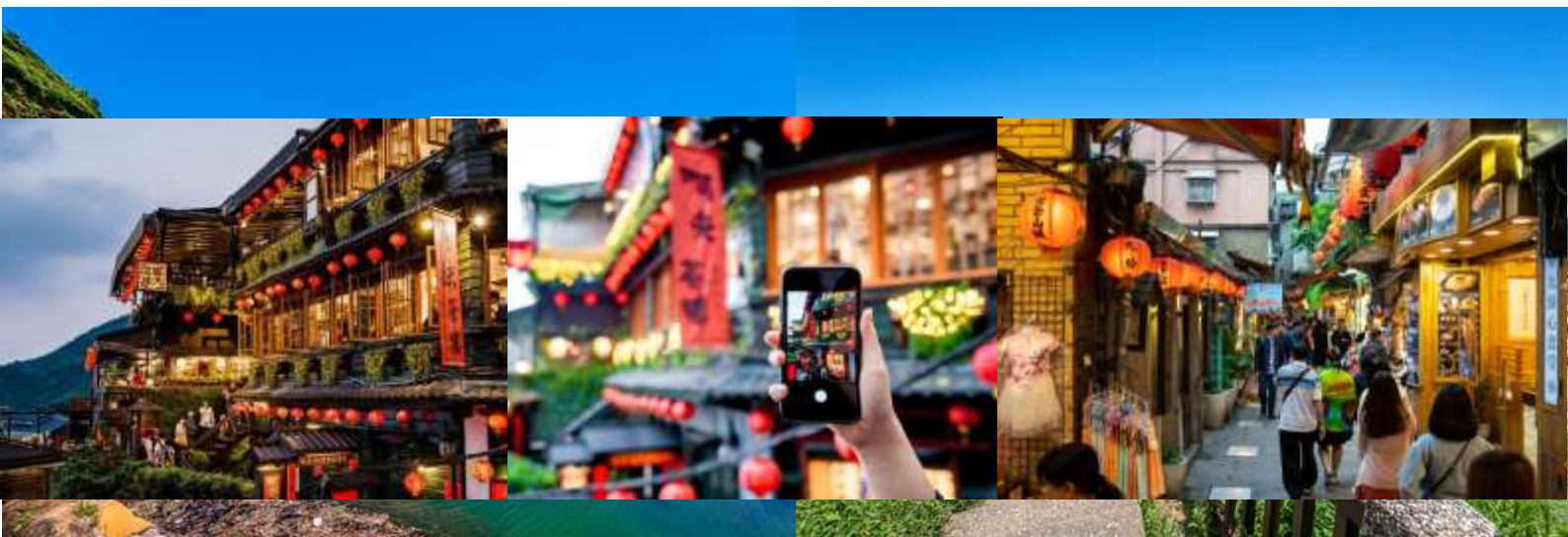
นำท่านแวะชมของที่ระลึก **ร้านGERMANIUM** ซึ่งทำเป็นเครื่องประดับทั้งสร้อยคอและสร้อยข้อมือซึ่งมีการฝังแร่GERMANIUM ลงไปมีคุณสมบัติ ลดผลกระทบจากรังสีจากอุปกรณ์อิเล็กทรอนิกส์ปรับความสมดุลในระบบต่างๆของร่างกายสามารถช่วยป้องกันโรคหัวใจ ความดัน อัมพาต อัลไซเมอร์

จากนั้นนำท่านไปยัง **หมู่บ้านทหารเก่า SI SI NAN CUN** เคยเป็นหมู่บ้านทหารแห่งแรกในไต้หวัน จะเห็นได้จากอาคารเก่าๆ หลงเหลืออยู่บ้าง ซึ่งปัจจุบันหมู่บ้านแห่งนี้ถูกพัฒนาเป็นที่เที่ยวเชิงวัฒนธรรมและประวัติศาสตร์ สวนสาธารณะ พื้นที่จัดนิทรรศการ ตลาดสินค้าหัตถกรรม หรือตลาดนัดเล็กๆ และด้วยบรรยากาศสุดโรแมนติค จึงทำให้เป็นสถานที่ถ่ายภาพแต่งงานยอดนิยมอีกด้วย



เที่ยง รับประทานอาหาร ณ ร้านอาหาร

จากนั้นนำท่านเดินทางไปยัง **อุทยานเกาะเหอผิง** ตั้งอยู่ทางตอนเหนือของไต้หวัน มีสะพานเหอผิงเชื่อมต่อระหว่างเกาะเหอผิงและเมืองจีหลง มีปราสาทซานซัววดอร์ ตั้งอยู่ทางตะวันตกเฉียงใต้ สร้างขึ้นโดยกองทัพสเปน เตรียมพร้อมสำหรับการทำธุรกิจกับจีนและญี่ปุ่น เป็นปราสาทแห่งแรกและแห่งเดียวในเมืองจีหลง ที่สวยงามและได้รับความนิยมจากนักท่องเที่ยวในไต้หวัน



จากนั้นนำท่านเดินทางสู่ **หมู่บ้านโบราณจิวเฟิน** เป็นแหล่งท่องเที่ยวหลักอยู่ที่ย่านเมืองเก่าโดยสองข้างทางจะเต็มไปด้วยร้านค้าท้องถิ่นในบรรยากาศบ้านเรือนและอาคารเก่าๆ เช่น โรงน้ำชา ร้านขายของที่ระลึก ร้านขายขนมและอาหารต่างๆ โดยเฉพาะขนมเฉพาะสูตรเมืองจิวเฟินเช่น บัวลอยเผือก ลูกชิ้นปลาสูตรโบราณ และโรตีสายไหม โดยจะมีการประดับโคมไฟสีแดงอยู่ที่ด้านบนถนนที่เป็นทางลาดชันและชันบันไดด้วย ซึ่งในโซนนี้เองที่จะเห็นโรงน้ำชาที่เป็นอาคารไม้ตั้งเรียงรายลดหลั่นกันสวยงาม (ต้องเปลี่ยนเป็นรถประจำทางท้องถิ่น)



จากนั้นนำท่านไปสู่ย่านช้อปปิ้ง **ซีเหมินติง (XIMENDING)** เป็นย่านช้อปปิ้งที่มีชื่อเสียงมากที่สุดของไต้หวัน มีฉายาว่า ฮาราจุกุแห่งไต้หวัน เป็นแหล่งที่รวบรวมสินค้าแฟชั่นต่าง ๆ มากมายหลายแบรนด์ และยังศูนย์รวมความบันเทิงขนาดใหญ่ นอกเหนือจากสินค้าแฟชั่นต่าง ๆ แล้วยังมีร้านอาหารชื่อดังต่าง ๆ หลายร้านเลยก็ทีเดียว เช่น บะหมี่อาจง, ไก่ทอด HOT STAR

คำ อธิบายรับประทานอาหารเช้า เพื่อความสะดวกในการท่องเที่ยว

นำทุกท่านเข้าสู่ที่พัก **RELITE HOTEL** ,เมืองไทเป ระดับ 3 ดาวหรือเทียบเท่าระดับเดียวกัน

DAY5 วัดหลงซาน – อนุสรณ์สถานเจียง ไคเชก – ศูนย์เครื่องสำอาง – กลอเรีย เอาร์ท เล็ต – ท่าอากาศยานเถาหยวน – กรุงเทพฯ(สุวรรณภูมิ) **(B/L/-)**

เช้า รับประทานอาหารเช้า ห้องอาหารของโรงแรม



นำท่านออกเดินทางไปยัง **วัดหลงซาน (LUNGSHAN TEMPLE)** เป็นหนึ่งในวัดที่เก่าแก่และมีชื่อเสียงมากที่สุดแห่งหนึ่งของเมืองไทเป สร้างขึ้นโดยคนจีนชาวจีนแผ่นดินไหวปีค.ศ. 1738 เพื่อเป็นสถานที่สักการบูชาสิ่งศักดิ์สิทธิ์ตามความเชื่อของชาวจีน มีรูปแบบทางด้านสถาปัตยกรรมคล้ายกับวัดพุทธของจีนแต่มีลูกผสมของความเป็นไต้หวันเข้าไปด้วย จนบางคนเรียกกันว่าเป็นวัดสไตล์ไต้หวัน



mini
MINI WORLD TRAVEL

LINE

@MINIWORLD



WWW.MINIWORLDTRAVEL.CO.TH



082-9351683 / 094-4414935 / 064-7915626



INFO@MINIWORLDTRAVEL.COM



นำท่านชม **อนุสรณ์สถานเจียง ไคเชก (CHIANG KAI SHEK MEMORIAL HALL)** อนุสรณ์รำลึกถึงท่านอดีตประธานาธิบดีไต้หวัน รวบรวม ประวัติ ของใช้สำคัญ รถ และ จำลองห้องทำงานของท่าน เจียง ไค เช็ก และไฮไลท์ที่อีกอย่าง ณ อนุสรณ์สถานแห่งนี้คือ การชม การเปลี่ยนเวรยามของทหารรักษาการรูปปั้นสำริด ท่านเจียงไคเช็ก ซึ่งจะเปลี่ยนเวรทุกๆ ชั่วโมง



เที่ยง รับประทานอาหาร ณ ร้านอาหาร

นำท่านแวะช้อปปิ้งผลิตภัณฑ์ดูแลผิว เครื่องสำอางต่างๆ ที่ **ศูนย์เครื่องสำอาง** จากนั้นนำท่านสู่ **กลอเรีย เอาร์ท เล็ท** ช้อปปิ้งมอลล์ขนาดใหญ่ แหล่งช้อปปิ้งชั้นนำแห่งหนึ่งของเมืองเกาหยวน ไต้หวัน ที่ประกอบด้วยร้านค้ามากกว่า 200 ร้าน และขายสินค้าราคาถูกกว่าราคาปกติตามท้องตลาด ราว 30-70% นอกจากนี้ยังมีร้าน "นิชิกิราเม็ง" (NISHIKI RAMEN) ซึ่งเป็นร้านราเม็งที่โด่งดังของญี่ปุ่น ซึ่งต้องต่อแถวรอประมาณ 1-2 ชั่วโมง ที่มาเปิดสาขาแรกในไต้หวันที่นี่แห่งนี้อีกด้วย



ได้เวลาอันสมควรเดินทางไปยัง **ท่าอากาศยานนานาชาติเกาหยวน** ประเทศไต้หวัน

19.45 ออกเดินทางสู่ ท่าอากาศยานสุวรรณภูมิ โดย สายการบินเวียดนามเจ็ท (VZ) เที่ยวบินที่ VZ569

****อาจจะมีการเปลี่ยนแปลงไฟล์ขึ้นอยู่กับสายการบิน****

**** รวมน้ำหนักกระเป๋าโหลดใต้ท้องเครื่องไม่เกิน 20 ก.ก.และถือขึ้นเครื่องบินได้น้ำหนักไม่เกิน 7 ก.ก. ****

22.45 เดินทางถึง ท่าอากาศยานสุวรรณภูมิ ประเทศไทย โดยสวัสดิภาพพร้อมความประทับใจ

อัตราค่าบริการ

กำหนดการเดินทาง	ผู้ใหญ่ ห้องละ 2 - 3 ท่าน อัตราท่านละ	พักเดี่ยว เพิ่มอัตรา ท่านละ
17 - 21 เมษายน 2568	19,999	5,000
18 - 22 เมษายน 2568	19,999	5,000
24 - 28 เมษายน 2568	19,999	5,000
25 - 29 เมษายน 2568	19,999	5,000
15 - 19 พฤษภาคม 2568	18,999	5,000
22 - 26 พฤษภาคม 2568	18,999	5,000
23 - 27 พฤษภาคม 2568	18,999	5,000
05 - 09 มิถุนายน 2568	18,999	5,000
12 - 16 มิถุนายน 2568	18,999	5,000
19 - 23 มิถุนายน 2568	18,999	5,000
03 - 07 กรกฎาคม 2568	18,999	5,000
17 - 21 กรกฎาคม 2568	18,999	5,000

31 กรกฎาคม - 4 สิงหาคม 68	18,999	5,000
14 - 18 สิงหาคม 2568	18,999	5,000
21 - 25 สิงหาคม 2568	18,999	5,000
28 สิงหาคม - 1 กันยายน 68	18,999	5,000
04 - 08 กันยายน 2568	18,999	5,000
11 - 15 กันยายน 2568	18,999	5,000
18 - 22 กันยายน 2568	18,999	5,000
03 - 07 ตุลาคม 2568	19,999	5,000
16 - 20 ตุลาคม 2568	19,999	5,000
17 - 21 ตุลาคม 2568	19,999	5,000

ในกรณีที่ JOIN LAND (ไม่ใช้ตัวเครื่องบิน) ราคาท่านละ 14,000 บาท

** อัตรานี้ยังไม่รวมค่าทิป หัวหน้าทัวร์ และ มัคคุเทศก์ท้องถิ่น ตามธรรมเนียม 1,500 บาทต่อ ทริป ต่อ ลูกค้ำ ผู้เดินทาง 1 ท่าน รวมไปถึงเด็ก ยกเว้นเด็กอายุไม่ถึง 2 ปี ณ วันเดินทางกลับ (Infant) ทั้งนี้ท่านสามารถให้มากกว่านี้ได้ตามความเหมาะสมและความพึงพอใจของท่าน โดยส่วนนี้ ทางบริษัทขอสงวนสิทธิ์ในการเรียกเก็บก่อนเดินทางทุกท่าน ที่สนามบิน ในวันเช็คอิน **

** ราคาเด็กอายุไม่ถึง 2 ปี ณ วันเดินทางกลับ (Infant) ท่านละ 6,900 บาท **
(ไม่มีที่นั่งบนเครื่องบิน และไม่มีเตียง)



ข้อสำคัญ

- อัตรานี้ยังไม่รวมค่าทิปหัวหน้าทัวร์ และ มัคคุเทศก์ท้องถิ่น ตามธรรมเนียม **1,500 บาท** ต่อ ทริป ต่อ ลูกค้า ผู้เดินทาง 1 ท่าน รวมไปถึงเด็ก ยกเว้นเด็กอายุไม่ถึง 2 ปี ณ วันเดินทางกลับ (Infant) ทั้งนี้ท่านสามารถให้มากกว่านี้ได้ตามความเหมาะสมและความพึงพอใจของท่าน โดยส่วนนี้ ทางบริษัทขอสงวนสิทธิ์ในการเรียกเก็บก่อนเดินทางทุกท่าน ที่สนามบิน ในวันเช็คอิน
- ถ้าหากมีผู้เดินทางต่ำกว่า **25 คน** ทางบริษัทขอสงวนสิทธิ์ในการยกเลิกการเดินทางหรือมีการเปลี่ยนแปลงราคา โดยจะแจ้งให้ทราบล่วงหน้า **10 วัน**ก่อนการเดินทาง
- หากมีสถานที่หรือร้านค้าที่ไม่สามารถเปิดให้บริการได้ภายหลัง โปรแกรมอาจมีการเปลี่ยนแปลงได้ตามความเหมาะสม โดยไม่แจ้งให้ทราบล่วงหน้า โดยส่วนนี้ทางบริษัทจะคำนึงถึงประโยชน์ของลูกค้าเป็นสิ่งสำคัญ หากกรณีที่เป็นจำเป็นจะต้องมีค่าใช้จ่ายเพิ่ม ทางบริษัทจะแจ้งให้ทราบล่วงหน้า
- กรณีพัก 3 ท่าน/ห้อง ทางโรงแรมจะทำการเสริมเตียงให้เท่านั้น การเสริมเตียงจะขึ้นอยู่กับนโยบายของโรงแรมนั้นๆ (บางโรงแรมใช้เตียง SGL ในการเสริมเตียง บางโรงแรมจะใช้ฟูกในการเสริมเตียง) **กรณีที่ห้อง TRP เต็ม** ทางบริษัทอาจจะต้องปรับไปนอนห้องพักสำหรับ 1 ท่าน 1 ห้องและสำหรับ 2 ท่าน 1 ห้อง โดยท่านจะต้องชำระค่าห้องพักเดี่ยว
- ตามนโยบายการโปรโมทสินค้าพื้นเมืองของรัฐบาลได้วันร่วมกับการท่องเที่ยวได้วัน ในนามของรัฐบาล ซึ่งจำเป็นต้องระบุไว้ในโปรแกรมทัวร์ เพราะมีผลกับราคาทัวร์ จึงอยากเรียนชี้แจงลูกค้าทุกท่านว่า ร้านรัฐบาลทุกร้านจำเป็นต้องแวะชม จะซื้อหรือไม่ซื้อขึ้นอยู่กับความพอใจของลูกค้าเป็นหลัก และถ้าหากลูกค้าไม่มีความประสงค์จะเข้าร้านรัฐบาล ขอสงวนสิทธิ์ในการเรียกเก็บค่าใช้จ่ายที่เกิดขึ้นจากท่านเป็นจำนวนเงิน **500 NT / ท่าน / ร้าน**
- เนื่องจากสภาวะอากาศ จราจร สายการบิน หรือช่วงเทศกาลต่าง ๆ และตามกฎหมายของประเทศได้วัน รถบัสนำเที่ยวสามารถให้บริการวันละ **11 ชั่วโมง** โปรแกรมอาจมีการเปลี่ยนแปลงได้ตามความเหมาะสม โดยไม่ต้องแจ้งให้ทราบล่วงหน้า

อัตราค่าบริการนี้ รวม

- ค่าบัตรโดยสารโดยเครื่องบิน (ตัว) ไป และ กลับพร้อมคณะ ชั้นประหยัด (ECONOMY CLASS) รวมถึงค่าภาษีสนามบินและค่าภาษีน้ำมันทุกแห่ง กรณีต้องการอัปเกรด UPGRADE ใช้วีลแชร์ (WHEEL CHAIR) หรือเปลี่ยนแปลงบัตรโดยสาร ไม่ว่าจะเที่ยวใด เที่ยวหนึ่ง กรุณาติดต่อเจ้าหน้าที่เป็นกรณีพิเศษ ทางบริษัทขอสงวนสิทธิ์ในการเรียกเก็บค่าใช้จ่ายตามจริงที่เกิดขึ้นกับผู้เดินทาง
- ค่าธรรมเนียม **น้ำหนักกระเป๋าสำหรับโหลดได้ต้องเครื่องไม่เกิน 20 ก.ก. และถือขึ้นเครื่องบินได้น้ำหนักไม่เกิน 7 ก.ก.** ต่อท่าน (ตามเงื่อนไขของสายการบิน)
- **ภาษีมูลค่าเพิ่ม 7 % (เฉพาะค่าบริการ)**
- **ภาษีหัก ณ ที่จ่าย 3 % (เฉพาะค่าบริการ)**
- ค่ารถโค้ชปรับอากาศตลอดเส้นทางตามรายการระบุ (ยังไม่รวมทิปพนักงานขับรถ)
- ค่าเข้าชมสถานที่ตามที่ระบุในโปรแกรมท่องเที่ยว
- มัคคุเทศก์และหัวหน้าทัวร์นำเที่ยวตลอดการเดินทาง



- ค่าอาหาร ตามรายการที่ระบุในโปรแกรมการเดินทาง
- ค่าโรงแรมที่พักระดับมาตรฐานตามรายการที่ระบุ (พัก 2-3 ท่าน ต่อ ห้อง กรณีพัก 3 ท่านจะเป็นเตียงเสริม 1 ท่าน) ในกรณีมีงานเทรดแฟร์ การแข่งขันกีฬา หรือ กิจกรรมอื่นๆ ที่ทำให้โรงแรมตามรายการที่ระบุเต็ม ทางบริษัทขอสงวนสิทธิ์ในการปรับเปลี่ยนโรงแรมที่พัก ไปเป็นเมืองใกล้เคียงแทน อ้างอิงมาตรฐานคุณภาพและความเหมาะสมเดิม โดยคำนึงถึงประโยชน์ของลูกค้าเป็นสำคัญ ทางบริษัทไม่มีนโยบายจัดคูปองให้กับลูกค้าที่ไม่รู้จักกันมาก่อน เช่น กรณีที่ท่านเดินทาง 1 ท่าน จำเป็นต้องชำระค่าห้องพักเดี่ยวตามทีระบุ
- **ประกันอุบัติเหตุระหว่างการเดินทาง วงเงินท่านละ 1,000,000 บาท (เงื่อนไขตามกรมธรรม์)**

อัตราค่าบริการนี้ ไม่รวม

- ค่าธรรมเนียมวีซ่าเข้าประเทศสิงคโปร์สำหรับชาวต่างชาติ ที่ไม่ได้รับการงดเว้นวีซ่าเข้าประเทศสิงคโปร์
- ค่ามินิบาร์ในห้องพัก(ถ้ามี) และค่าใช้จ่ายส่วนตัว นอกเหนือจากที่ระบุในรายการ
- ค่าอาหารสำหรับท่านที่ท่านเจ มังสวิรัต หรืออาหารสำหรับมุสลิม
- ค่าธรรมเนียมการเข้าชมสถานที่ของชาวต่างชาติที่เพิ่มเติมตามการจ่ายจริง
- ไม่รวมค่าธรรมเนียมในกรณีที่กระเป๋าสัมภาระที่มีน้ำหนักเกินกว่าที่สายการบินนั้นๆ กำหนดหรือสัมภาระใหญ่เกินขนาดมาตรฐาน
- ค่าธรรมเนียมการจองที่นั่งบนเครื่องบินตามความต้องการเป็นกรณีพิเศษหากสามารถทำได้ ทั้งนี้ขึ้นอยู่กับสายการบิน และ รุ่นของเครื่องบินแต่ละไฟล์ท์ที่ใช้บิน ซึ่งอาจเปลี่ยนแปลงได้อยู่ที่สายการบินเป็นผู้กำหนด
- ค่าภาษีน้ำมัน ที่สายการบินเรียกเก็บเพิ่ม ภายหลังจากทางบริษัทฯ ได้ออกตั๋วเครื่องบินไปแล้ว
- ค่าทิปพนักงานขับรถ หัวหน้าทัวร์ และ มัคคุเทศก์ท้องถิ่น ตามธรรมเนียม **1,500 บาท** ต่อ ทริป ต่อ ลูกค้า ผู้เดินทาง 1 ท่าน รวมไปถึงเด็ก ยกเว้นเด็กอายุไม่ถึง 2 ปี ณ วันเดินทางกลับ (Infant) ทั้งนี้ท่านสามารถให้มากกว่านี้ได้ตามความเหมาะสมและความพึงพอใจของท่าน โดยส่วนนี้ ทางบริษัทขอสงวนสิทธิ์ในการเรียกเก็บก่อนเดินทางทุกท่าน ที่สนามบิน ในวันเช็คอิน

เงื่อนไขการจอง

- กรุณาทำการจองล่วงหน้าอย่างน้อย 30 วัน ก่อนออกเดินทาง **พร้อมชำระเงินมัดจำครั้งที่ 1 ท่านละ 10,000 บาท** หลังจากส่งเอกสารยืนยันการจอง 2 วัน ตัวอย่างเช่น ท่านจองวันนี้ กรุณาชำระเงินในวันถัดไป ก่อนเวลา 16.00 น. เท่านั้น โดยระบบจะยกเลิกอัตโนมัติทันที หากยังไม่ได้รับยอดเงินตามเวลาที่กำหนด และหากท่านมีความประสงค์จะต้องเดินทางในพีเรียดเดิม ท่านจำเป็นต้องทำจองเข้ามาใหม่ นั้นหมายถึงว่า กรณีที่มีคิวรอ (WAITING LIST) ก็จะทำให้สิทธิ์ไปตามระบบ ตามลำดับ เนื่องจากทุกพีเรียด เรามีที่นั่งราคาพิเศษจำนวนจำกัด **ยกเว้นโปรแกรมราคาพิเศษ ทางบริษัทขอสงวนสิทธิ์เรียกเก็บค่าบริการ เต็มจำนวน เท่านั้น**
- กรุณาชำระค่าทัวร์ส่วนที่เหลืออย่างน้อย 20 วัน ก่อนออกเดินทาง หากท่านไม่ชำระภายในระยะเวลาที่บริษัทกำหนด ทางบริษัทจะถือว่าท่านสละสิทธิ์ยกเลิกการเดินทาง และ ขอสงวนสิทธิ์ไม่สามารถคืนเงินมัดจำให้ท่านได้ ไม่ว่าส่วนในส่วนหนึ่งก็ตาม



- กรณีลูกค้าทำการจองภายในระยะเวลาคงเหลือไม่ถึง 15 วัน ก่อนออกเดินทาง ทางบริษัทขอสงวนสิทธิ์ในการเรียกเก็บค่าทัวร์เต็มจำนวน 100%

เงื่อนไขการยกเลิก และ เปลี่ยนแปลงการเดินทาง

- ยกเลิกก่อนการเดินทางตั้งแต่ 30 วันขึ้นไป คืนเงินค่าทัวร์โดยหักค่าใช้จ่ายที่เกิดขึ้นจริง *ในกรณีที่วันเดินทางตรงกับวันหยุดนักขัตฤกษ์ ต้องยกเลิกก่อน 45 วัน*
- ยกเลิกก่อนการเดินทาง 15-29 วัน คืนเงิน 50%ของค่าทัวร์ หรือหักค่าใช้จ่ายตามจริง เช่น ค่ามัดจำตัวเครื่องบิน โรงแรม และค่าใช้จ่ายจำเป็นอื่นๆ
- ยกเลิกก่อนการเดินทางน้อยกว่า 15วัน ขอสงวนสิทธิ์ไม่คืนเงินค่าทัวร์ที่ชำระแล้วทั้งหมด
- กรณีมีเหตุยกเลิกทัวร์ โดยไม่ใช่ความผิดของบริษัททัวร์ เช่น มีนโยบายห้ามการเข้าออกของแต่ละประเทศ หรือการยกเลิกเที่ยวบินโดยสายการบิน บริษัทจะเก็บเป็นเครดิตหรือเลื่อนการเดินทางในพีเรียดถัดไปให้กับลูกค้า โดยยึดตามนโยบายของสายการบินและโรงแรม และไม่สามารถคืนเงินได้ทุกกรณี

ทางบริษัทฯ ขอสงวนสิทธิ์ความรับผิดชอบใด ๆ ทั้งสิ้นในกรณีดังต่อไปนี้

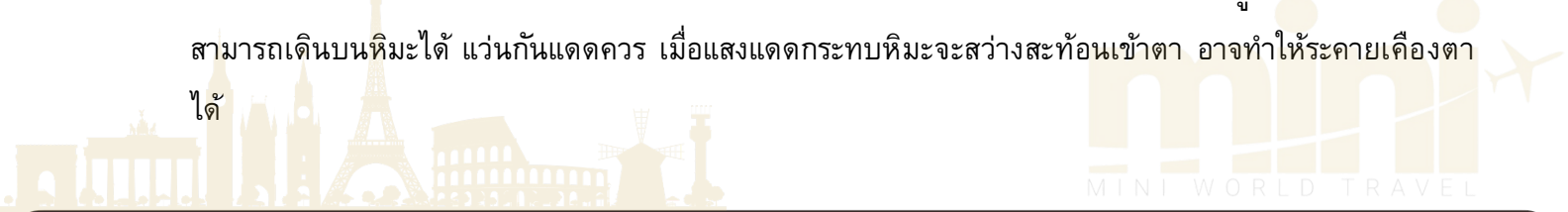
- หากเกิดกรณีความล่าช้าจากสายการบิน, การประท้วง, การนัดหยุดงาน, การก่อกวน, การปิดด่าน, ภัยธรรมชาติ หรือกรณีที่ท่านถูกปฏิเสธการเข้าหรือออกเมืองจากเจ้าหน้าที่ตรวจคนเข้าเมืองหรือเจ้าหน้าที่กรมแรงงานทั้งจากไทยและต่างประเทศ ซึ่งอยู่นอกเหนือความรับผิดชอบของบริษัทฯ
 - หากท่านใช้บริการของทางบริษัทฯ ไม่ครบ อาทิ ไม่เที่ยวบางรายการ, ไม่ทานอาหารบางมื้อ เพราะค่าใช้จ่ายทุกอย่างทางบริษัทฯ ได้ชำระค่าใช้จ่ายให้ตัวแทนต่างประเทศแบบเหมาขาดก่อนออกเดินทางแล้ว
 - หากเกิดทรัพย์สินสูญหายจากการโจรกรรมและ/หรือ เกิดอุบัติเหตุสูญหายที่เกิดจากความประมาทของตัวนักท่องเที่ยวเอง
 - ตัวเครื่องบินเป็นตัวราคาพิเศษ หากท่านไม่เดินทางพร้อมคณะไม่ว่าจะด้วยเหตุใดก็ตาม ไม่สามารถนำมาเลื่อนวันเดินทางหรือคืนเงินได้
- หนังสือเดินทางต้องมีอายุเหลือใช้งานอย่างน้อย 6 เดือน บริษัทฯไม่รับผิดชอบหากอายุเหลือไม่ถึงและไม่สามารถเดินทางออกนอกประเทศได้

เงื่อนไขสำคัญอื่น ๆ ที่ควรทราบก่อนการเดินทาง

- คณะจะสามารถออกเดินทางได้ตามจำเป็นต้องมีขั้นต่ำ อย่างน้อย 25 ท่าน หากต่ำกว่ากำหนด คณะจะไม่สามารถเดินทางได้ หากผู้เดินทางทุกท่านยินดีที่จะชำระค่าบริการเพิ่มเพื่อให้คณะเดินทางได้ ทางบริษัทยินดีที่จะประสานงาน เพื่อให้ทุกท่านเดินทางตามความประสงค์ต่อไป



- ทางบริษัทขอสงวนสิทธิ์ในการงดออกเดินทาง หรือ เลื่อนการเดินทางไปในพีเรียดวันอื่นต่อไป โดยทางบริษัทฯ จะแจ้งให้ท่านทราบล่วงหน้าเพื่อวางแผนการเดินทางใหม่อีกครั้ง ทั้งนี้ ก่อนคอนเฟิร์มผลงาน กรุณาติดต่อเจ้าหน้าที่เป็นกรณีพิเศษทุกครั้งหากท่านผลงานแล้วไม่สามารถเปลี่ยนแปลงได้
- กรณีที่ท่านต้องออกบัตรโดยสารภายใน (ตัวภายในประเทศ เช่น ตัวเครื่องบิน , ตัวรถทัวร์ , ตัวรถไฟ) กรุณาติดต่อสอบถามเพื่อยืนยันกับเจ้าหน้าที่ก่อนทุกครั้ง และควรจองบัตรโดยสารภายในที่สามารถเลื่อนวันและเวลาเดินทางได้ เพราะมีบางกรณีที่สายการบินอาจมีการปรับเปลี่ยนไฟล์ทบิน หรือ เวลาบิน โดยไม่แจ้งให้ทราบล่วงหน้า ทั้งนี้ขึ้นอยู่กับฤดูกาล สภาพภูมิอากาศ และ ตารางบินของท่าอากาศยานเป็นสำคัญเท่านั้น สิ่งสำคัญ ท่านจำเป็นต้องมาถึงสนามบินเพื่อเช็คอินก่อนเครื่องบิน อย่างน้อย 5 ชั่วโมง โดยในส่วนนี้หากเกิดความเสียหายใดๆ บริษัทขอสงวนสิทธิ์ในการไม่รับผิดชอบค่าใช้จ่ายที่เกิดขึ้นใดๆทั้งสิ้น
- อาจจะมีการเปลี่ยนแปลงไฟล์ทบิน จากสายการบิน จะแจ้งให้ท่านทราบอีกครั้งก่อนการเดินทาง
- กรณีที่ท่านเป็นอิสลาม ไม่ทานเนื้อสัตว์ หรือ แพ้อาหารบางประเภท กรุณาแจ้งเจ้าหน้าที่เป็นกรณีพิเศษ
- กรณีผู้เดินทางต้องการความช่วยเหลือเป็นพิเศษ อาทิเช่น ใช้วีลแชร์ (WHEEL CHAIR) กรุณาแจ้งบริษัทฯ อย่างน้อย 7 วันก่อนการเดินทาง หรือตั้งแต่ที่ท่านเริ่มจองทัวร์ เพื่อให้ทางบริษัทประสานงานกับสายการบินเพื่อจัดเตรียมล่วงหน้า กรณีมีค่าใช้จ่ายเพิ่มเติม ทางบริษัทขอสงวนสิทธิ์ในการเรียกเก็บค่าใช้จ่ายตามจริงที่เกิดขึ้นกับผู้เดินทาง
- กรุณาส่งรายชื่อผู้เดินทาง พร้อมสำเนาหน้าแรกของหนังสือเดินทางทุกท่านให้กับเจ้าหน้าที่หลังจากชำระเงินกรณีที่ท่านเดินทางเป็นครอบครัว (หลายท่าน) กรุณาแจ้งรายนามก่อนนอนกับเจ้าหน้าที่ให้ทราบ
- กรณีที่ออกบัตรโดยสาร (ตัว) เรียบร้อยแล้ว มีรายละเอียดส่วนใดผิด ทางบริษัทขอสงวนสิทธิ์ในการรับผิดชอบไม่ว่าส่วนใดส่วนหนึ่ง หากท่านไม่ดำเนินการส่งสำเนาหน้าแรกของหนังสือเดินทางให้ทางบริษัทเพื่อใช้ในการออกบัตรโดยสาร
- หลังจากท่านชำระค่าทัวร์ครบตามจำนวนเรียบร้อยแล้ว ทางบริษัทจะนำส่งใบนัดหมายและเตรียมตัวการเดินทางให้ท่านอย่างน้อย 3 หรือ 7 วัน ก่อนออกเดินทาง
- อัตราทัวร์นี้ เป็นอัตราสำหรับบัตรโดยสารเครื่องบินแบบหมู่คณะ (ตัวกรุ๊ป) ท่านจะไม่สามารถเลื่อนไฟล์ท วัน ไป หรือ กลับส่วนใดได้ จำเป็นจะต้องไป และ กลับ ตามกำหนดการเท่านั้น หากต้องการเปลี่ยนแปลงกรุณาติดต่อเจ้าหน้าที่เป็นกรณีพิเศษ
- ทางบริษัทไม่มีนโยบายจัดคูนอนให้กับลูกค้าที่ไม่รู้จักกันมาก่อน เช่น กรณีที่ท่านเดินทาง 1 ท่าน จำเป็นต้องชำระค่าห้องพักเดี่ยวตามที่ระบุ
- หนังสือเดินทาง หรือ พาสปอร์ต ต้องมีอายุใช้งานได้คงเหลือไม่น้อยกว่า 6 เดือน ณ วันกลับ
- ฤดูหนาวในต่างประเทศ มีข้อควรระวัง สภาพอากาศจะมีดีเร็วกว่าปกติ สี่โมงเย็นก็จะเริ่มมืดแล้ว สถานที่ท่องเที่ยวต่างๆ จะปิดเร็วกว่าปกติ ประมาณ 1-2 ชม. การเดินทางควรเผื่อเวลาให้เหมาะสม และ หากมีสถานที่ท่องเที่ยวกลางแจ้ง เวลาเดินบนหิมะ อาจลื่นได้ต้องใช้ความระมัดระวังในการเดินเป็นอย่างสูง หรือ ใช้รองเท้าที่สามารถเดินบนหิมะได้ แวนกันแดดควร เมื่อแสงแดดกระทบหิมะจะสว่างสะท้อนเข้าตา อาจทำให้ระคายเคืองตาได้



- ทางบริษัทขอสงวนสิทธิ์เปลี่ยนแปลงโปรแกรมได้ตามความเหมาะสม เนื่องจากฤดูกาล สภาพภูมิอากาศ เหตุการณ์ทางการเมือง การล่าช้าของสายการบิน เงื่อนไขการให้บริการของรถในแต่ละประเทศ เป็นต้น โดยส่วนนี้ทางบริษัทจะคำนึงถึงประโยชน์ของลูกค้าเป็นสำคัญ หากกรณีที่ทำเป็นจะต้องมีค่าใช้จ่ายเพิ่ม ทางบริษัทจะแจ้งให้ทราบล่วงหน้า
- เนื่องจากการเดินทางท่องเที่ยวในครั้งนี้ เป็นการชำระแบบเหมาจ่ายขาดกับบริษัทตัวแทนในต่างประเทศ ทางบริษัทจึงขอสงวนสิทธิ์ ไม่สามารถขอรับเงินคืนได้ในบริการบางส่วน หรือ ส่วนใดส่วนหนึ่งที่ท่านไม่ต้องการได้รับบริการ หากระหว่างเดินทาง สถานที่ท่องเที่ยวใดที่ไม่สามารถเข้าชมได้ ไม่ว่าจะด้วยสาเหตุใดก็ตาม ทางบริษัทขอสงวนสิทธิ์ในการไม่สามารถคืนค่าใช้จ่ายไม่ว่าส่วนใดส่วนหนึ่งให้ท่าน เนื่องจากทางบริษัทได้ทำการจองและถูกเก็บค่าใช้จ่ายแบบเหมาจ่ายไปแล้ว
- กรณีที่ท่านถูกปฏิเสธการเดินทางเข้าเมือง ทางบริษัทขอสงวนสิทธิ์ไม่รับผิดชอบค่าใช้จ่ายที่จะเกิดขึ้นตามมา และ จะไม่สามารถคืนเงินค่าทัวร์ที่ท่านชำระเรียบร้อยแล้วไม่ว่าส่วนใดส่วนหนึ่ง
- หากวันเดินทาง เจ้าหน้าที่สายการบิน หรือ ด่านตรวจคนออก และ เข้าเมือง ตรวจพบ หนังสือเดินทาง (พาสปอร์ต) ของท่านชำรุดแม้เพียงเล็กน้อย เช่น เปียกน้ำ ขาดไปหน้าใดหน้าหนึ่ง มีหน้าใดหน้าหนึ่งหายไป มีกระดาษหน้าใดหน้าหนึ่งหลุดออกมา มีรอยแยกระหว่างสันของเล่มหนังสือเดินทาง เป็นต้น ไม่ว่าจะกรณีใด ๆ ทั้งสิ้นทางสายการบิน หรือ เจ้าหน้าที่ด่านตรวจคนออก และ เข้าเมือง มีสิทธิ์ไม่อนุญาตให้ท่านเดินทางต่อไปได้ ดังนั้น กรุณาตรวจสอบ และ ดูแล หนังสือเดินทางของท่านให้อยู่ในสภาพที่อยู่ตลอดเวลา ขณะเดินทาง กรณีชำรุด กรุณาติดต่อกรมการกงสุลกระทรวงการต่างประเทศเพื่อทำหนังสือเดินทางฉบับใหม่ โดยใช้ฉบับเก่าไปอ้างอิง และ ยืนยันด้วย พร้อมกับแจ้งมาที่บริษัทเร็วที่สุด เพื่อยืนยันการเปลี่ยนแปลงข้อมูลหนังสือเดินทาง หากท่านได้ส่งเอกสารมาที่บริษัทเรียบร้อยแล้ว กรณีที่ยังไม่ (ตัวเครื่องบิน) ท่านสามารถเปลี่ยนแปลงได้ไม่มีค่าใช้จ่าย แต่หากออกบัตรโดยสาร (ตัวเครื่องบิน) เรียบร้อยแล้ว ทางบริษัทขอสงวนสิทธิ์ในการเรียกเก็บค่าใช้จ่ายที่เกิดขึ้นจริงทั้งหมด ซึ่งโดยส่วนใหญ่ตัวเครื่องบินแบบกรุ๊ปจะออกก่อนออกเดินทางประมาณ 14-20 วัน ทั้งนี้ขึ้นอยู่กับกระบวนการและขั้นตอนของแต่ละคณะ
- เกี่ยวกับที่นั่งบนเครื่องบิน เนื่องจากบัตรโดยสาร (ตัว) เป็นลักษณะของคณะ (กรุ๊ป อัจฉริยะพิเศษ) สายการบิน ขอสงวนสิทธิ์ในการเลือกที่นั่งบนเครื่องบิน กรณีลูกค้าเดินทางด้วยกัน กรุณาเช็คอินพร้อมกัน และ สายการบินจะพยายามที่สุดให้ท่านได้นั่งด้วยกัน หรือ ใกล้กันให้มากที่สุด
- ข้อมูลเพิ่มเติมเกี่ยวกับห้องพักในโรงแรมที่พัก เนื่องจากการวางแผนแบบห้องพักของแต่ละโรงแรมแตกต่างกัน จึงอาจทำให้ห้องพักแบบห้องพักเดี่ยว (SINGLE) และห้องคู่ (TWIN/DOUBLE) และ ห้องพักแบบ 3 ท่าน (TRIPLE) จะแตกต่างกัน บางโรงแรม ห้องพักแต่ละแบบอาจจะอยู่คนละชั้นกัน (ไม่ติดกันเสมอไป)
- ขอสงวนสิทธิ์การเก็บค่าน้ำมันและภาษีสนามบินทุกแห่งเพิ่ม หากสายการบินมีการปรับขึ้นก่อนวันเดินทาง
- มัคคุเทศก์ พนักงาน และตัวแทนของผู้จัด ไม่มีสิทธิในการให้คำสัญญาใด ๆ ทั้งสิ้นแทนบริษัทผู้จัด นอกจากนี้เอกสารลงนามโดยผู้มีอำนาจของผู้จัดกำกับเท่านั้น



- บริษัทขอสงวนสิทธิ์ในการไม่รับผิดชอบใดๆทั้งสิ้น หากเกิดกรณีความล่าช้าจากสายการบิน , การยกเลิกบิน , การประท้วง , การนัดหยุดงาน , การก่อการจลาจล , ภัยธรรมชาติ , การนำสิ่งของผิดกฎหมาย ซึ่งอยู่นอกเหนือความรับผิดชอบของบริษัท
- บริษัทขอสงวนสิทธิ์ในการไม่รับผิดชอบใดๆทั้งสิ้น หากเกิดสิ่งของสูญหายระหว่างการเดินทาง ไม่ว่าจะกรณีใดๆก็ตาม และ ขอสงวนสิทธิ์ในการเรียกเก็บค่าใช้จ่ายตามจริง กรณีท่านลืมสิ่งของไว้ที่โรงแรมและจำเป็นต้องส่งมายังจุดหมายปลายทางตามที่ท่านต้องการ
- รายการนี้เป็นเพียงข้อเสนอที่ต้องได้รับการยืนยันจากบริษัทอีกครั้งหนึ่ง หลังจากได้สำรองโรงแรมที่พักในต่างประเทศเรียบร้อยแล้ว โดยโรงแรมจัดในระดับใกล้เคียงกัน ซึ่งอาจจะปรับเปลี่ยนตามที่ระบุในโปรแกรม

เมื่อท่านชำระเงินค่าทัวร์ให้กับบริษัทแล้ว ทางบริษัทจะถือว่าท่านได้ยอมรับเงื่อนไขข้อตกลงทั้งหมดแล้ว

**** ขอขอบพระคุณทุกท่าน ที่มอบความไว้วางใจ ให้เราบริการ ****

