



VIETNAM

HANOI • SAPA • FANSIPAN • NINH BINH

**พีชิตยอดเขาฟานซีปัน
หลังคาแห่งอินโดจีน**

หมู่บ้านรูป

นั่งเรือกระจาด

Moana Sapa Cafe

WVN110411-FD

AirAsia FD 4 3
อู๋ 5น 3คั

WOW

พักเมืองตากอากาศซาปา 2 คืน
ที่พักระดับ 4 ดาว ทุกคืน
จุใจกับการช้อปปิ้ง ณ ถนน 36 สาย
มือพิเศษ!! ซามูหนิวโพลีลาแซลมอลและไวน์แดง
SEN BUFFET นานาชาติ

ฟรี!!
น้ำหนักกระเป๋า
20 kg.

★★★★
พักรับดับ
4ดาว

**“ ดื่มด่ำอากาศบริสุทธิ์ ณ เมืองซาปา
นั่งกระเช้า สู่ยอดเขาฟานซีปัน
เขาที่สูงที่สุดในอินโดจีน ”**

ราคา
เริ่มต้น **16,999.-**
เดินทาง เมษายน - ตุลาคม 67

WVN110411-FD ซานอย-ซาปา-ฟานซีปัน-นิงห์บิ่งห์ 4วัน3คืน (พักซาปา 2คืน)

MINI WORLD TRAVEL

DAY1

กรุงเทพ(สนามบินดอนเมือง)-ลาวไก-ตลาดชายแดนจีนเวียดนาม-ซาปา

ตลาดคนเดิน Love Market-โบสถ์หินเมืองซาปา

04.00 น. คณะพร้อมกัน ณ อาคารผู้โดยสารขาออกระหว่างประเทศชั้น 2 สนามบินดอนเมืองพบเจ้าหน้าที่ของบริษัท คอยให้การต้อนรับและอำนวยความสะดวก

07.00 น. ออกเดินทางสู่เมืองฮานอย (Hanoi) ประเทศเวียดนาม (Vietnam) โดยสายการบินแอร์เอเชียเที่ยวบินที่ FD642 (07.00-08.45) ใช้ระยะเวลาในการเดินทางประมาณ 1.45 ชั่วโมง

08.45 น. เดินทางถึง สนามบินนอยบาย กรุงฮานอย ประเทศเวียดนาม ผ่านพิธีการตรวจคนเข้าเมือง และศุลกากรตามขั้นตอน (เวลาท้องถิ่นประเทศเวียดนามเหมือนกับเวลาท้องถิ่นประเทศไทย)

เช้า **รับประทานอาหารเช้า ขนมปัง(บันหมี่)** ขนมปังเวียดนามที่ได้รับอิทธิพลมาจากประเทศฝรั่งเศส หรือเรียกอีกชื่อว่า "แซนด์วิชเวียดนาม" และน้ำดื่ม (บริการบนรถ)

จากนั้นเดินทางสู่เมืองลาวไก (Lao Cai) เมืองเล็กๆแห่งนี้ที่เริ่มต้นเป็นเมืองแห่งการพักผ่อนระหว่างทางจะผ่านชมแปลงนาข้าวแบบขั้นบันไดที่กว้างใหญ่สวยงาม ใช้ระยะเวลาเดินทางประมาณ 3 ชม. จากนั้นนำท่านเดินทางไปยัง ตลาดชายแดนก๊กเลี้ยว (Coc Leu Market) เป็นตลาดในเขตเศรษฐกิจ เวียดนาม-จีน ที่นี้จะมีสินค้าให้ท่านได้เลือกซื้อมากมายไม่ว่าจะเป็นสินค้าของเวียดนาม และจีน อาทิเช่นเสื้อผ้า กระเป๋า ของใช้ต่างๆอีกมากมาย ให้ท่านได้เลือกซื้อเป็นของฝาก



เที่ยง

รับประทานอาหารเที่ยง ณ ภัตตาคาร

นำท่านเดินทางสู่ **เมืองซาปา (Sapa)** เมืองเล็กๆแห่งนี้เริ่มต้นเป็นเมืองแห่งการพักผ่อนระหว่างทางจะผ่าน ชมแปลงนาข้าวแบบขั้นบันไดที่สวยงามกว้างใหญ่สวยงาม เมื่อครั้งที่ฝรั่งเศสซึ่งปกครองเวียดนามอยู่ใน ขณะนั้นได้มาสร้างสถานีบนภูเขาขึ้นในปี พ.ศ.2465 จากนั้นจึงเริ่มมีชาวต่างชาติมาพักผ่อนในช่วงวันหยุด เป็นประจำ เพราะอากาศดีและเงียบสงบ และเริ่มเป็นที่รู้จักกันในหมู่นักท่องเที่ยว จึงทำให้ปัจจุบันนี้ได้รับความนิยมเป็นอย่างมาก นอกจากบรรยากาศแล้ว บรรดาชาวเขาที่อาศัยอยู่บริเวณนี้ก็วิถีชีวิตที่น่าสนใจ พื้นที่ในซาปาเต็มไปด้วยนาขั้นบันไดท่ามกลางที่ลาดไหล่เขาที่ทอดตัวอย่างมีเสน่ห์



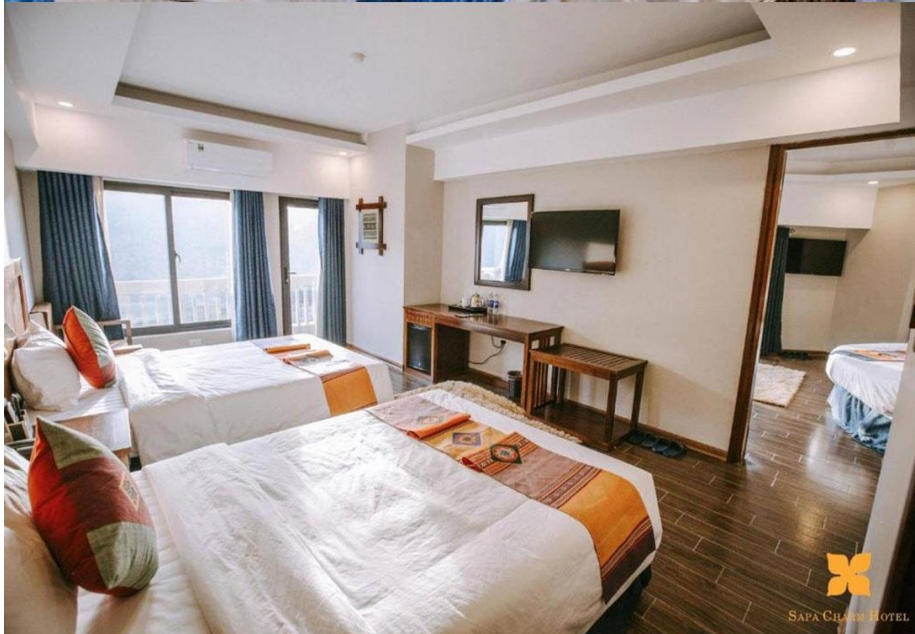
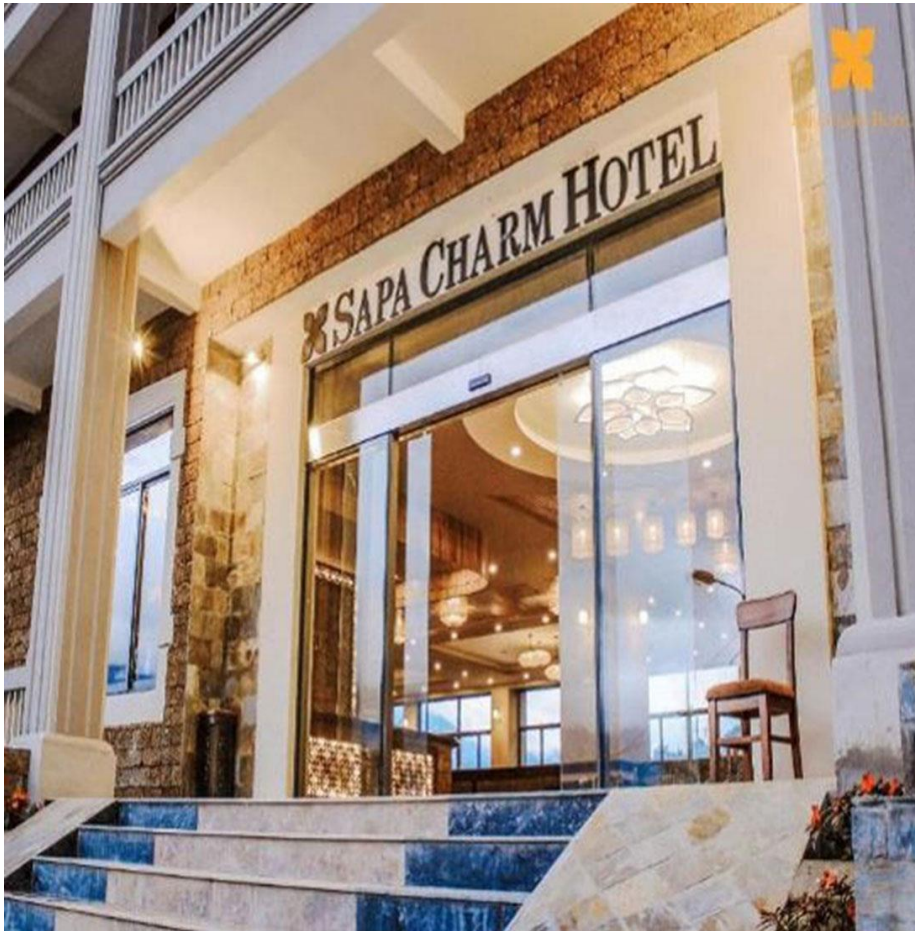
นำท่านอิสระช้อปปิ้งที่ **ตลาด Love Market** ตลาดคนเดินกลางคืน มีสินค้าให้ท่านเลือกช้อปปิ้งมากมาย ไม่ว่าจะเป็นสินค้าพื้นเมือง ของฝาก ขนม กระเป๋า รองเท้า ท่านสามารถช้อปปิ้งได้อย่างจุใจ และนำท่านชม **โบสถ์หิน (The Ancient Stone Church)** เป็นโบสถ์ฝรั่งเศสที่สร้างมาตั้งแต่ปี ค.ศ.1895 มีความโดดเด่นสวยงาม ด้วยวัสดุอิฐสีน้ำตาลแดง ที่นี่จะนิยมถ่ายภาพตอนกลางคืนที่มีการเปิดไฟสีส่องสว่าง จะได้รับบรรยากาศสวยงาม



WVN110411-FD ซานอย-ซาปา-ฟานซีปัน-นิงห์บิ่งห์ 4วัน3คืน (พักซาปา 2คืน)

MINI WORLD TRAVEL

คำ รับประทานอาหารค่ำ ณ ภัตตาคาร สุดพิเศษ!! สุกี่ปลาแซลมอล+ไวน์แดงดาด
ที่พัก Hotel Sapa Charm หรือเทียบเท่าระดับ 4 ดาว (พัก 2 คืน)
(ที่พักบนเขาแห่งเมืองซาปา เมืองแห่งทะเลหมอก บรรยากาศธรรมชาติแห่งขุนเขา)



WVN110411-FD ซานอย-ซาปา-ฟานซีปัน-นิงห์บิ่งห์ 4วัน3คืน (พักซาปา 2คืน)

MINI WORLD TRAVEL



@MINIWORLD



WWW.MINIWORLDTRAVEL.CO.TH



082-9351683 / 094-4414935 / 064-7915626



INFO@MINIWORLDTRAVEL.COM

DAY2 นั่งรถรางเมืองซาปา-ขึ้นกระเช้าฟานซีปัน-หมู่บ้านก๊ตก๊ต-น้ำตกก๊ตก๊ต-โมอาน่าคาเฟ่

เช้า รับประทานอาหารเช้า ณ โรงแรม

นำท่าน **นั่งรถรางเมืองซาปา** จากสถานีซาปาสู่สถานีกระเช้า เพื่อขึ้นยอดเขาฟานซีปันระยะทางประมาณ 2 กิโลเมตร ท่านจะได้สัมผัสกับความสวยงามของธรรมชาติระหว่างสองข้างทาง เมื่อถึงสถานีกระเช้า



นำท่าน **นั่งกระเช้าไฟฟ้าเพื่อขึ้นสู่อยอดเขาฟานซีปัน (Cable Car Fansipan)** ท่ามกลางมวลเมฆที่ลอยละล่องอยู่รอบๆ ชมทัศนียภาพที่แสนสวยงามบนจุดชมวิวในระดับความสูง 3,143 เมตร ยอดเขาสูงสุดแห่งเวียดนามและในภูมิภาคอินโดจีนจนได้รับการกล่าวขานว่า “หลังคาแห่งอินโดจีน” ท่านสามารถถ่ายภาพวิวทิวทัศน์ความสวยงามของซาปาได้ระหว่างทางขึ้นกระเช้าลอยฟ้าติดกระจกสามารถมองเห็นวิวเมืองซาปาและความสวยงามของธรรมชาติได้ 360 องศา ชมความงามของป่าไม้ แม่น้ำ ลำธารสายน้ำใหญ่ วิวของนาขั้นบันไดที่สวยงามเป็นที่ขึ้นชื่อของเมืองซาปาสลับไปกับหมู่บ้านของชาวเขา รวมถึงภูเขาและม่านหมอกที่เรียงตัวซ้อนกันเป็นฉากหลังที่สวยงาม ขณะที่กำลังเพลิดเพลินกับวิวทิวทัศน์ที่สวยงามกระเช้าจะเคลื่อนเข้าสู่ **ยอดเขาฟานซีปัน**



นำท่านเดินต่อไปอีกเล็กน้อยเพื่อ **พิชิตยอดเขาฟานซีปัน (Fansipan)** ถ่ายภาพเป็นที่ระลึกกับสัญลักษณ์สแตนด์ 3 เหลี่ยมที่แสดงว่าท่านได้มาเยือนอยู่บน จุดสูงสุดของยอดเขาฟานซีปัน พร้อม สัมผัสกับเมฆหมอก และวิวทิวทัศน์ที่สวยงามบนยอดเขา นำท่านชมทัศนียภาพด้านบนพร้อมถ่ายภาพวิวทิวทัศน์ และชมแนวเทือกเขาในเขตชายแดนยูannonของประเทศจีน ระหว่างที่ท่านอยู่ด้านบนนั้นหากสภาพอากาศไม่มีเมฆปกคลุมมาก ท่านสามารถมองเห็นทิวทัศน์ของยอดเขาฮัมรองได้อีกด้วย

(รวมค่าบริการขึ้นรถราง จากสถานี M gallery ถึง สถานีกระเช้า และรวมค่าขึ้นกระเช้าฟานซีปัน)



WVN110411-FD ฮานอย-ซาปา-ฟานซีปัน-นึ่งหึ่ง 4วัน3คืน (พักซาปา 2คืน)

mini
MINI WORLD TRAVEL

LINE

@MINIWORLD



WWW.MINIWORLDTRAVEL.CO.TH



082-9351683 / 094-4414935 / 064-7915626



INFO@MINIWORLDTRAVEL.COM



เที่ยง

รับประทานอาหารเที่ยง ณ ภัตตาคาร

นำท่านเดินเท้าชม **หมู่บ้านก๊ตก๊ต (Cat Cat Village)** ซึ่งเป็นที่อยู่อาศัยของชาวม้งดำและยังเป็นหมู่บ้านที่เก่าแก่ที่สุดในบรรดาหมู่บ้านทั้งหมดของเมืองซาปา ระหว่างทางเดินท่านจะได้พบกับเหล่าชาวเขาและชุมชนเกษตรกรรมและการเพาะปลูกต่าง ๆ เพลิดเพลินไปกับการถ่ายภาพความงดงามของธรรมชาติที่อุดมสมบูรณ์ที่สุด หมู่บ้านก๊ตก๊ตล้อมรอบด้วยนาข้าวขั้นบันไดบนหุบเขาที่สวยงาม, เนินเขาที่เขียวขจี และน้ำตกที่สวยงาม ทำให้นักท่องเที่ยวที่มาเที่ยวที่นี่ได้เห็นทิวทัศน์ที่งดงามของซาปา ตลอดการเดินทางเท้าจะมีบ้านเรือนของชาวเขาที่เปิดร้านวางจำหน่ายสินค้าพื้นเมือง ของที่ระลึกแก่นักท่องเที่ยว หมู่บ้านเล็กๆแห่งนี้ยังมี **น้ำตกก๊ตก๊ต (Cat Cat Waterfall)** อันงดงามที่มีกังหัน ซึ่งอยู่ใกล้ ๆ กัน ต่อม้าไปกับวิถีชีวิตแบบท้องถิ่น

WVN110411-FD ซานอย-ซาปา-ฟานซีปัน-นิงหิ่งห์ 4วัน3คืน (พักซาปา 2คืน)

MINI WORLD TRAVEL



@MINIWORLD



WWW.MINIWORLDTRAVEL.CO.TH



082-9351683 / 094-4414935 / 064-7915626



INFO@MINIWORLDTRAVEL.COM



จากนั้นพาท่านเช็คอินแลนด์มาร์คแห่งใหม่ของซาปา **โมอาน่า ซาปา คาเฟ่ (MOANA SAPA CAFÉ)** จำลองไฮไลท์ของที่เที่ยวแต่ละที่มารวมไว้ให้ท่านได้ถ่ายรูปท่ามกลางบรรยากาศที่โอบล้อมไปด้วยภูเขา

ค่ำ

รับประทานอาหารค่ำ ณ ภัตตาคาร

ที่พัก **Hotel Sapa Charm** หรือเทียบเท่าระดับ 4 ดาว (พัก 2 คืน)

(ที่พักบนเขาแห่งเมืองซาปา เมืองแห่งทะเลหมอก บรรยากาศธรรมชาติแห่งขุนเขา)

DAY3

ฮานอย-จัตุรัสบาติงห์-ทะเลสาปคินดาบ-ซื้อปั้งถนน 36 สาย

เช้า

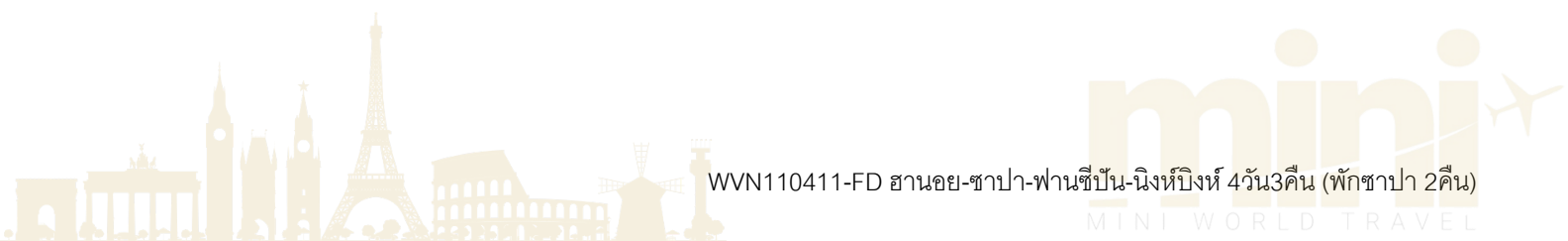
รับประทานอาหารเช้า ณ โรงแรม

หลังจากนั้นนำท่านเดินทางสู่ **เมืองฮานอย (Hanoi)** ใช้ระยะเวลาการเดินทางประมาณ 4-5 ชั่วโมง ให้ท่านได้เพลิดเพลินไปกับการชมบรรยากาศธรรมชาติทั้ง 2 ข้างทางและวิถีชีวิตของชาวเวียดนาม ระหว่างทางนำท่านแวะ ร้านเยื่อไม้ นำเลือกซื้อสินค้า **ร้านเยื่อไม้ไผ่** จำหน่ายสินค้าต่างๆ ที่ผลิตขึ้นมาจากเยื่อไม้ไผ่ เช่น พวกผ้าเช็ดต่างๆ ผ้าเช็ดพื้น ผ้าคลุมฝุ่น ผ้าพันคอ ชุดคลุมไหล่ ชุดสแลค และอื่นๆ อีกมากมาย รวมไปถึงสินค้าชนิดต่างๆ ทั้งของกินของใช้ เสื้อผ้าพื้นเมือง ไปจนถึงกาแฟที่มีชื่อเสียง

เที่ยง

รับประทานอาหารเที่ยง ณ ภัตตาคารเมนูพิเศษ!!! SEN BUFFET นานาชาติ

นำท่านถ่ายรูปด้านหน้า **จัตุรัสบาติงห์ (Ba Dinh Square)** สถานที่ที่ท่านโฮจิมินห์ได้อ่านคำประกาศอิสรภาพของเวียดนามพ้นจากฝรั่งเศส ในวันที่ 2 กันยายน พ.ศ. 2488 (วันชาติของเวียดนาม) หลังจากตกเป็นเมืองขึ้นของฝรั่งเศสอยู่ ถึง 48 ปี



WVN110411-FD ฮานอย-ซาปา-ฟานซีปัน-นิงห์บิ่งห์ 4วัน3คืน (พักซาปา 2คืน)

MINI WORLD TRAVEL



@MINIWORLD



WWW.MINIWORLDTRAVEL.CO.TH



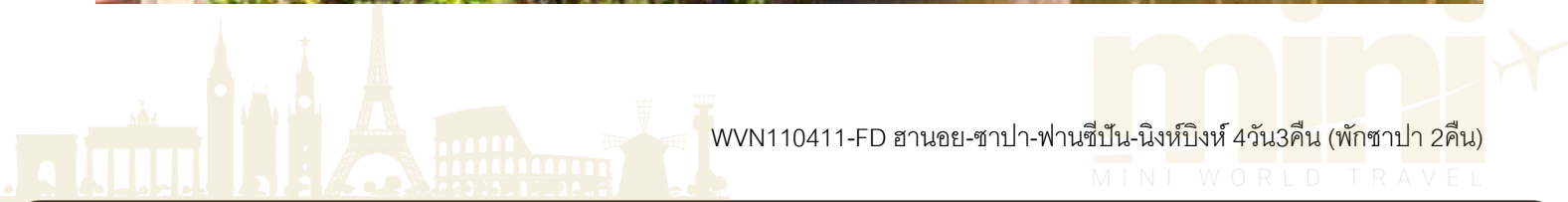
082-9351683 / 094-4414935 / 064-7915626



INFO@MINIWORLDTRAVEL.COM



จากนั้นนำท่านชม**ทำเนียบประธานาธิบดี (Presidential Palace)** ปัจจุบันใช้เป็นที่รับรองแขกบ้านแขกเมือง ทาด้วยสีเหลืองทั้งหลัง มีทหารเฝ้าห้ามเข้าไปใกล้ แต่มีเชือกกันให้ถ่ายรูปได้ในระยะไกล ชม**บ้านพักโฮจิมินห์** ที่เคยพำนักอยู่ในช่วงปี พ.ศ. 2501-2512 บ้านพักสร้างด้วยไม้ทั้งหลัง ยกพื้นด้วยเสาสูง ชั้นล่างโปร่งไม่มีผนัง เป็นที่พักผ่อนและต้อนรับแขก ชั้นบนสุดเป็นห้องสมุด ห้องทำงาน และห้องนอน บ้านเรียบง่าย สะอาด มีขนาดเล็ก สม่กับเป็นตัวอย่างที่ดี จนได้รับการยกย่องเป็นบิดาของประเทศเวียดนาม จากนั้นนำท่านชม**วัดเจดีย์เสาเดียว (One Pillar Pagoda)** เรียกอีกชื่อว่าวัดแห่งรัก สร้างด้วยไม้ทั้งหลัง เป็นศาลาเก๋งจีนหลังเดียวขนาดเล็ก ตั้งอยู่บนต้นเสาเดียวปักอยู่ในสระบัวขนาดกลางรูปสี่เหลี่ยม ภายในประดิษฐาน รูปเจ้าแม่กวนอิมปางแสดงอภินิหารมี 10 กร แต่ละมือถือของมงคลรวม 8 อย่าง



WVN110411-FD ซานออย-ซาปา-ฟานซีปัน-นิงห์บิ่งห์ 4วัน3คืน (พักซาปา 2คืน)

MINI WORLD TRAVEL

จากนั้นชม**วัดเงินก๊ก (Tran Quoc)** เป็นวัดที่อยู่ใจกลางเมืองของเวียดนาม ใกล้ชิดกับทะเลสาบตะวันตกของเมืองฮานอย สร้างด้วยสถาปัตยกรรมจีนโบราณ มีความร่มรื่น และบรรยากาศดี จึงเป็นที่นิยมของนักท่องเที่ยวทั้งที่ชื่นชมความงามและมีศรัทธาในพระพุทธศาสนาทะเลสาบแห่งนี้มาเป็นเวลาช้านาน ชาวเวียดนามมักเดินทางมาสักการะบูชาสิ่งศักดิ์สิทธิ์ ภายในวัดแห่งนี้กันอยู่เป็นประจำ

นำท่าน**อิสระ ช้อปปิ้ง ถนน 36 สาย** เป็นย่านโบราณที่มีชื่อเสียงทางด้านงานหัตถกรรมและสินค้าพื้นเมืองที่ใหญ่ที่สุดของกรุงฮานอย ซึ่งปัจจุบันมีประวัติยาวนานกว่า 600 ปี ที่เรียกชื่อแบบนี้ เนื่องจาก 36 อาชีพอันเก่าแก่ที่ทำมาค้าขายกันในย่านนี้ เป็นย่านค้าขายที่คึกคักด้วยสินค้านานา

ชนิดทั้งของกิน เสื้อผ้า และของที่ระลึกที่เป็นทั้งผ้าไหม กระเป๋า หรือเครื่องเงินที่มีลวดลายประณีตสวยงามมากมาย โดยจะแบ่งออกเป็นถนนสายต่างๆ ทั้ง 36 สาย เช่นถนนเสื้อผ้านี้จะเป็นเสื้อผ้าทั้งสาย ให้ผู้มาเที่ยวฮานอยสามารถเดินเลือกซื้อเลือกชมกันอย่างจุใจกันไปเลย และเป็นย่านที่มีสินค้าราคาถูกให้ท่านได้เลือกสรรมากมาย

ค่ำ

รับประทานอาหารค่ำ ณ ภัตตาคาร

ที่พัก Hotel A25 Luxury Hanoi หรือเทียบเท่าระดับ 4 ดาว



WVN110411-FD ฮานอย-ซาปา-ฟานซีปัน-นิงห์บิ่งห์ 4วัน3คืน (พักซาปา 2คืน)

MINI WORLD TRAVEL

LINE @MINIWORLD



WWW.MINIWORLDTRAVEL.CO.TH



082-9351683 / 094-4414935 / 064-7915626



INFO@MINIWORLDTRAVEL.COM

DAY4

सानอย-หมู่บ้านรูป-นิงห์บิง-ล่องเรือกระจาด-สนามบินसानอย-กรุงเทพฯ (คอนเมือง)

เช้า **รับประทานอาหารเช้า ณ โรงแรม**

นำท่านเดินทางสู่หมู่บ้านกว้าง **ฝู เกิว (Quang Phu Cau) หรือ หมู่บ้านรูป** ชานเมืองसानอย หมู่บ้านแห่งนี้สืบทอดภูมิปัญญาทำรูปมานานกว่าร้อยปี โดยใช้วิธีแบบดั้งเดิมตั้งแต่เหลาไม้ไผ่ จุ่มไม้ลงในน้ำย้อมสี ตากแดดจนแห้ง แล้วเอามาทำเป็นรูป มัดเป็นกำดูคล้ายดอกไม้สีแดงช่อใหญ่ อาชีพทำรูปเป็นรายได้หลักของครอบครัว



เที่ยง **รับประทานอาหารเที่ยง ณ ภัตตาคาร**

นำท่านเดินทางสู่ **นิงห์บิงห์ (Ninh Binh)** อยู่ทางตอนใต้ของกรุงसानอยลงมาประมาณ 90 กิโลเมตร พื้นที่แห่งนี้โอบล้อมด้วยภูเขาสูงมากกว่า 90 ลูก เมืองนิงห์บิงห์เคยเป็นเมืองหลวงมาก่อน แต่ในภายหลังได้ย้ายเมืองหลวงไปเป็นเมืองसानอยแทน นำท่าน **ล่องเรือชมฮาลองบก (นั้งเรือกระจาด)** ซึ่งเป็นสถานที่ท่องเที่ยวภูมิทัศน์ความงามทางธรรมชาติ ที่นักท่องเที่ยวใช้เป็นจุดหมายปลายทางท่องเที่ยวที่สำคัญแห่งหนึ่งในเวียดนาม และจางอานยังได้รับการยกย่องให้เป็น **ฮาลองบก** เนื่องจากมีเขาหินปูนและถ้ำคล้ายกับที่อ่าวฮาลอง เป็นระบบนิเวศที่สำคัญ มีพันธุ์พืชหายากและสัตว์ป่าสงวนอาศัยอยู่ เป็นจำนวนมาก นำท่านล่องเรือชมบรรยากาศผ่านถ้ำ ธรรมชาติภูเขาหินปูน ชมทัศนียภาพของภูเขาน้อยใหญ่ สลับซับซ้อนสุดลูกหูลูกตา งามเกินบรรยาย



WVN110411-FD สานอย-ซาปา-ฟานซีปัน-นิงห์บิงห์ 4วัน3คืน (พักซาปา 2คืน)

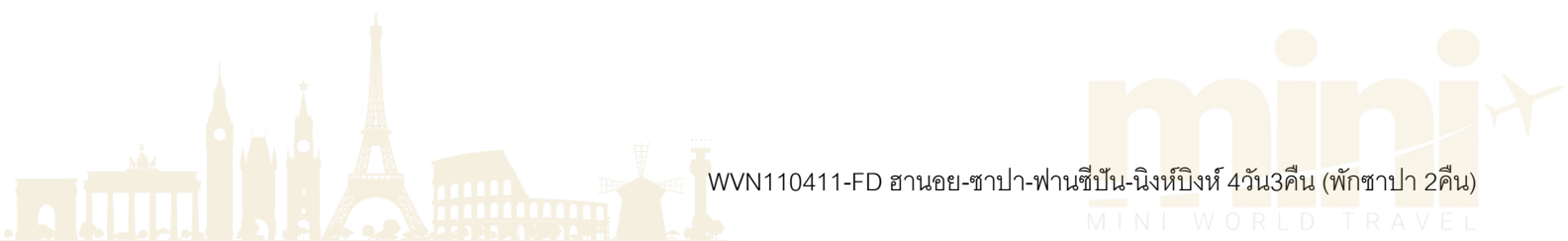
MINI WORLD TRAVEL



นำท่านเดินทางสู่ **ท่าอากาศยานนานาชาติอินช็อน** กรุงฮานอย เพื่อเดินทางกลับสู่กรุงเทพฯ ตรวจสอบเช็คเอกสารและสัมภาระ

- เย็น** **รับประทานอาหารเย็น ณ ภัตตาคาร ในสนามบิน เมนูเผือกไก่ เวียดนาม**
- 20.50 น.** ออกเดินทางจากกรุงฮานอย กลับกรุงเทพฯ โดยสายบิน**ไทยแอร์เอเชีย** เที่ยวบินที่ **FD645 (ใช้ระยะเวลาในการเดินทางประมาณ 1.40 ชั่วโมง)**
- 22.40 น.** เดินทางถึง **สนามบินดอนเมือง** โดยสวัสดิภาพ

***** ขอขอบคุณทุกท่านที่ใช้บริการ *****



WVN110411-FD ฮานอย-ซาปา-ฟานซีปัน-นิงห์ฮิ่ง 4วัน3คืน (พักซาปา 2คืน)

MINI WORLD TRAVEL

อัตราค่าบริการ (ราคาต่อท่าน)

วันเดินทาง	ราคาทัวร์ผู้ใหญ่ พักห้องละ 2-3 ท่าน	ราคาทัวร์ เด็กไม่มีเตียง (2-11 ปี)	พักเดี่ยว จ่ายเพิ่ม
10-13 เมษายน 2567	18,999	17,999	6,000
11-14 เมษายน 2567	19,999	18,999	6,000
14-17 เมษายน 2567	19,999	18,999	6,000
19-22 เมษายน 2567	17,999	16,999	6,000
11-14 พฤษภาคม 2567	17,999	16,999	6,000
18-21 พฤษภาคม 2567	16,999	15,999	6,000
25-28 พฤษภาคม 2567	16,999	15,999	6,000
31 พฤษภาคม - 3 มิถุนายน 2567	18,999	17,999	6,000
8-11 มิถุนายน 2567	17,999	16,999	6,000
29 มิถุนายน - 7 กรกฎาคม 2567	17,999	16,999	6,000
6-9 กรกฎาคม 2567	17,999	16,999	6,000
12-15 กรกฎาคม 2567	17,999	16,999	6,000
27-30 กรกฎาคม 2567	17,999	16,999	6,000
2-5 สิงหาคม 2567	18,999	17,999	6,000
17-20 สิงหาคม 2567	17,999	16,999	6,000
14-17 กันยายน 2567	17,999	16,999	6,000
13-16 ตุลาคม 2567	17,999	16,999	6,000
18-21 ตุลาคม 2567	17,999	16,999	6,000
19-22 ตุลาคม 2567	17,999	16,999	6,000
20-23 ตุลาคม 2567	17,999	16,999	6,000

[โปรแกรมอาจจะมีการปรับเปลี่ยนตามความเหมาะสมของสภาพอากาศและฤดูกาล](#)

**** ราคาทัวร์ไม่รวมตัวเครื่องบินลด 4,000 บาท/ท่าน ****

อัตราค่าบริการสำหรับเด็กอายุไม่เกิน 2 ปี ณ วันเดินทางกลับ (Infant) ท่านละ 5,000 บาท

อัตรานี้ ยังไม่รวมค่าที่ปคนขับรถ มัคคุเทศก์ท้องถิ่น ท่านละ 1,500 บาท

ส่วนค่าทิปหัวหน้าทัวร์ที่ดูแลจากเมืองไทย ขึ้นอยู่กับความพึงพอใจของท่าน

[โปรแกรมอาจจะมีการปรับเปลี่ยนตามความเหมาะสมของสภาพอากาศ และฤดูกาล](#)



WVN110411-FD ซานออย-ซาปา-ฟานซีปัน-นิงห์ฮิ่งห์ 4วัน3คืน (พักซาปา 2คืน)

MINI WORLD TRAVEL



@MINIWORLD



WWW.MINIWORLDTRAVEL.CO.TH



082-9351683 / 094-4414935 / 064-7915626



INFO@MINIWORLDTRAVEL.COM

โปรดอ่านเงื่อนไขแพคเกจอย่างละเอียด

เพื่อประโยชน์สูงสุดของลูกค้าทุกท่าน หากชำระเงินแล้ว

- ทางบริษัทฯ จะถือว่าท่านยอมรับเงื่อนไขแล้วและไม่สามารถเปลี่ยนแปลงเงื่อนไขได้ รายการทัวร์สามารถสลับปรับเปลี่ยนหรืองดไปบางรายการได้ตามความเหมาะสม โดยไม่ต้องแจ้งให้ทราบล่วงหน้า อันเนื่องมาจากสภาพอากาศ เหตุการณ์ทางธรรมชาติ เหตุการณ์เมือง สภาพการจราจร สายการบิน หรือ เหตุสุดพิสัยต่างๆ ทั้งนี้จำค้ำึงถึงความปลอดภัย ความเป็นไปได้ และผลประโยชน์ของผู้เดินทางเป็นสำคัญ ทางผู้เดินทางจะไม่ฟ้องร้องใดๆ อันเนื่องมาจากได้รับทราบเงื่อนไขก่อนเดินทางแล้ว บริษัทฯ ขอสงวนสิทธิ์เริ่มและจบการให้บริการที่ สนามบินต้นทางขาไปเท่านั้น
- กรณีผู้เดินทางมาจากต่างจังหวัด หรือต่างประเทศ และจะทำการสำรองตั๋วเครื่องบินหรือยานพาหนะอื่นๆ เพื่อใช้ในการเดินทางไปและกลับ ณ สนามบิน ทางบริษัทฯ จะไม่รับผิดชอบค่าใช้จ่ายเนื่องมาจากเป็นค่าใช้จ่ายที่นอกเหนือโปรแกรมทัวร์
- เนื่องจากห้องพักของโรงแรมในประเทศเวียดนามนั้น มีห้องพักประเภท DOUBLE BED (DBL) ค่อนข้างจำกัด หากลูกค้ามีความประสงค์จะพักห้องพักประเภทนี้ กรุณาแจ้งเจ้าหน้าที่ล่วงหน้าก่อนทำการจองเท่านั้นบริษัทฯ จะยึดประเภทห้องพักตามใบจองจากบริษัทเอเจนซี่ที่ท่านทำการจองทัวร์มาเท่านั้น หากมีการปรับเปลี่ยนห้องพักในระยะเวลาใกล้วันเดินทาง บริษัทฯ ขอสงวนสิทธิ์ เปลี่ยนแปลงประเภทห้องพัก หรือเรียกเก็บค่าใช้จ่ายเพิ่มเติม
- โรงแรมที่ระบุในรายการทัวร์เป็นเพียงโรงแรมที่นำเสนอเบื้องต้นเท่านั้น ซึ่งอาจมีการเปลี่ยนแปลง แต่โรงแรมที่เข้าพักจะเป็นโรงแรมระดับเดียวกันเท่านั้น (โรงแรมมาตรฐานประเทศเวียดนาม)

อัตราค่าบริการนี้รวม

1. ค่าตั๋วเครื่องบินโดยสารชั้นประหยัด ไป-กลับ พร้อมคณะรวมค่าภาษีสนามบิน และค่าธรรมเนียมเชื้อเพลิง **ยกเว้น !!** หากมีการประกาศปรับขึ้นจากทางสายการบินจะมีการเรียกเก็บเพิ่มเติมจากท่านภายหลัง และเนื่องจากเป็นตัวกรู๊ปไม่สามารถ อัปเดตที่นั่งได้และไม่สามารถเลื่อนวันเดินทางได้ ท่านต้องไป-กลับพร้อมกรู๊ปเท่านั้น ทั้งนี้เป็นไปตามเงื่อนไขของสายการบิน
2. น้ำหนักกระเป๋าโหลดใต้ท้องเครื่อง 20 กิโลกรัม/ท่าน กระเป๋าถือขึ้นเครื่อง 1 ใบ ไม่เกินท่านละ 7 กิโลกรัม เป็นไปตามสายการบินกำหนด
3. ค่ารถโค้ชปรับอากาศนำเที่ยวและรับส่งตามรายการที่ระบุไว้ในโปรแกรมทัวร์
4. น้ำดื่มวันละ 1 ขวด
5. ค่าธรรมเนียมเข้าชมสถานที่ตามรายการที่ระบุไว้ในโปรแกรมทัวร์
6. ค่าอาหารตามรายการที่ระบุไว้ในโปรแกรมทัวร์
7. ค่าเบี้ยประกันการเดินทางท่องเที่ยวระหว่างการเดินทาง วงเงินประกันท่านละ 1,000,000 บาท ค่าประกันอุบัติเหตุและค่ารักษาพยาบาล คุ่มครองเฉพาะกรณีที่ได้รับ อุบัติเหตุระหว่างการเดินทาง ไม่คุ้มครองถึงการสูญเสียทรัพย์สินส่วนตัวและไม่คุ้มครองโรคประจำตัวของผู้เดินทาง
8. ค่าที่พักตามที่ระบุในรายการหรือเทียบเท่าระดับเดียวกัน (ห้องพักละ 2-3 ท่าน)

กรณีต้องการพัก 3 ท่าน ห้องขนาด TRP

การเสริมเตียงจะเป็น Sofa Bed หรือ ที่นอนลูกฟูก ตามมาตรฐานของโรงแรมนั้นๆ ไม่สามารถรีควสได้ หากท่านไม่ประสงค์พักตามที่โรงแรมจัดให้ ถ้าต้องการชำระค่าบริการเพิ่มเติม เป็นห้องพักเดี่ยว และในกรณีโรงแรมนั้นๆ อยู่

ในตัวเมือง แหล่งช้อปปิ้ง ห้องอาจจะมีขนาดเล็ก จึงไม่สามารถเสริมเตียงได้ ทางบริษัทอาจมีการจัดห้องให้ตามความเหมาะสม

กรณีต้องการพัก 2 ท่าน

หากประเภทห้องที่ท่านรีควีสมาเต็ม อาทิเช่น รีควีสห้องพักเป็น TWIN หรือ DOUBLE ทางบริษัทฯ ขอสงวนสิทธิ์ในการปรับประเภทห้องพักเป็นตามที่โรงแรมมีอยู่โดยไม่ต้องแจ้งให้ทราบล่วงหน้า

อัตราค่าบริการนี้ไม่รวม

1. ค่าใช้จ่ายส่วนตัวของผู้เดินทาง
2. ค่าโทรศัพท์, ค่าซักรีด, มินิบาร์ภายในห้องพัก, ที่วีช่องพิเศษ และค่ายานพาหนะ ฯลฯ ที่ไม่ได้ระบุในรายการทัวร์
3. ค่าทำหนังสือเดินทาง
4. ค่าน้ำหนักกระเป๋า ที่เกินกว่าสายการบินกำหนด หรือ สัมภาระใหญ่กว่ามาตรฐาน
5. ค่าใช้จ่ายซึ่งอยู่เหนือการควบคุมของบริษัทฯ
6. การนัดหมายหยุดงาน ความล่าช้าของสายการบิน การประท้วง การจลาจล อุบัติภัยทางธรรมชาติ
7. การถูกปฏิเสธไม่ให้เข้าออกเมืองเนื่องจากเจ้าหน้าที่ตรวจคนเข้าเมืองและเจ้าหน้าที่กรมแรงงานทั้งในและต่างประเทศ
8. ค่าภาษีน้ำมัน ที่ทางสายการบินเรียกเก็บเพิ่ม ภายหลังจากที่บริษัทฯ ได้ออกขายโปรแกรมทัวร์ไปแล้ว
9. ค่าภาษีมูลค่าเพิ่ม 7% และ หัก ณ ที่จ่าย 3%
10. ค่าทิปไกด์ คนขับรถ และ ไกด์ท้องถิ่น 1,500 บาท/ท่าน/ทริป (บังคับตามระเบียบธรรมเนียมของประเทศ) **หัวหน้าทัวร์ไทยท่านสามารถให้ค่าทิปได้ตามความพึงพอใจของท่าน**

เงื่อนไขการสำรองที่นั่งและการยกเลิกทัวร์

การสำรองที่นั่ง/การชำระมัดจำและชำระส่วนที่เหลือ

สำรองที่นั่งกรุณา **ชำระเงินมัดจำท่านละ 7,000 บาท** ภายใน 2-3 วันเพื่อสำรองสิทธิ์ในการเดินทางมิเช่นนั้น บริษัทฯ จะถือว่าท่านยกเลิกการเดินทางโดยอัตโนมัติท่านจะโดนยึดมัดจำโดยที่ท่านจะไม่สามารถเรียกร้องใดๆคืนได้ อันเนื่องมาจากบริษัทฯ จำเป็นที่จะต้องสำรองค่าใช้จ่ายในส่วนของที่พักและตัวเครื่องบินไปก่อนหน้านั้นแล้ว หากท่านสำรองที่นั่งน้อยกว่า 30 วัน ทางบริษัทฯ จะเรียกเก็บยอดเต็มจำนวนทันที หลังจากทำการจองแล้วกรุณาเตรียมเอกสารสำหรับการเดินทางให้พร้อม เช่น หน้าพาสปอร์ตเพื่อออกตัวหรือคำขอพิเศษเพิ่มเติมต่างๆ ให้แก่พนักงานขาย และหากท่านชำระเงินเข้ามาไม่ว่าจะบางส่วนหรือทั้งหมด บริษัทฯ จะถือว่าท่านยอมรับเงื่อนไขที่ระบุไว้ทั้งหมดนี้แล้ว

กรณียกเลิก : (จอยกรู๊ป)

- ยกเลิกก่อนการเดินทาง 45 วันขึ้นไป บริษัทฯ จะคืนเงินมัดจำให้ทั้งหมด โดยหักค่าใช้จ่ายที่เกิดขึ้นจริง ยกเว้นในกรณีวันหยุดเทศกาล, วันหยุดนักขัตฤกษ์ ยกเลิกก่อนการเดินทาง 60 วัน จะคืนเงินมัดจำให้ทั้งหมด โดยหักค่าใช้จ่ายที่เกิดขึ้นจริง (ค่าใช้จ่ายที่เกิดขึ้นจริง อาทิเช่น ค่าตัวเครื่องบิน ค่าโรงแรม

- ยกเลิกการเดินทาง 45 วัน ก่อนการเดินทาง หักค่าทัวร์ 50% จากราคาขาย และหักค่าใช้จ่ายที่เกิดขึ้นจริงทั้งหมดไม่ว่ากรณีใด ๆ ทั้งสิ้น (ค่าใช้จ่ายที่เกิดขึ้นจริง อาทิเช่น ค่าตัวเครื่องบิน ค่าโรงแรม ฯลฯ)
- ยกเลิกการเดินทาง 30 วัน ก่อนการเดินทาง บริษัท ขอสงวนสิทธิ์เก็บเงินค่าทัวร์ทั้งหมดไม่ว่ากรณีใด ๆ ทั้งสิ้น

กรณียกเลิก : (ตัดกรุป)

- ยกเลิกหรือเลื่อนการเดินทางต้องทำก่อนการเดินทาง 60 วัน บริษัทจะคืนเงินมัดจำให้ทั้งหมด **ยกเว้นในกรณีวันหยุดเทศกาล,วันหยุดนักขัตฤกษ์** ทางบริษัทขอสงวนสิทธิ์ยึดเงินมัดจำโดยไม่มีเงื่อนไขใดๆทั้งสิ้น
- ยกเลิกการเดินทางภายใน 60 วัน ทางบริษัทขอสงวนสิทธิ์ยึดเงินมัดจำโดยไม่มีเงื่อนไขใดๆทั้งสิ้น
- ยกเลิกการเดินทางหลังชำระเต็มจำนวนทางบริษัทขอสงวนสิทธิ์เก็บเงินค่าทัวร์ทั้งหมดโดยไม่มีเงื่อนไขใดๆทั้งสิ้น

กรณีเจ็บป่วย :

- กรณีเจ็บป่วย จนไม่สามารถเดินทางได้ ซึ่งจะต้องมีใบรับรองแพทย์จากโรงพยาบาลรับรอง บริษัทจะทำการเลื่อนการเดินทางของท่านไปยังคณะต่อไป แต่ทั้งนี้ท่านจะต้องเสียค่าใช้จ่ายที่ไม่สามารถยกเลิกหรือเลื่อนการเดินทางได้ตามความเป็นจริง
- ในกรณีเจ็บป่วยกะทันหันก่อนล่วงหน้าเพียง 7 วันทำการ ทางบริษัท ขอสงวนสิทธิ์ในการคืนเงินทุกกรณี

จำนวนคนในการออกเดินทาง

ทางบริษัทขอสงวนสิทธิ์ในการเรียกเก็บเงินเพิ่มยกเลิกหรือเลื่อนการเดินทางหากมี **ผู้เดินทางน้อยกว่า 20 ท่าน** ซึ่งทำให้กรุปไม่สามารถออกเดินทางได้ โดยบริษัทจะแจ้งท่านล่วงหน้าอย่างน้อย 10 วันก่อนออกเดินทาง และหากไม่สามารถออกเดินทางได้ ทางบริษัท ยินดีที่จะคืนเงินทั้งหมดให้ท่านหรือจัดหาทัวร์อื่นให้ท่านหากท่านต้องการ

การรับการดูแลเป็นพิเศษ

กรณีผู้เดินทางต้องการความช่วยเหลือเป็นพิเศษ อาทิเช่น การใช้วีลแชร์ กรุณาแจ้งบริษัท อย่างน้อย 7 วันก่อนการเดินทาง มิฉะนั้นบริษัท จะไม่สามารถจัดการล่วงหน้าได้ เนื่องจากการขอวีลแชร์ในสนามบินนั้น ต้องมีขั้นตอนในการขอล่วงหน้า และบางสายการบินมีการเรียกเก็บค่าใช้จ่ายทั้งทางสนามบินในไทยและในต่างประเทศ ซึ่งผู้เดินทางสามารถสอบถามกับเจ้าหน้าที่ได้โดยตรงก่อนทำการจอง และหากในคณะของท่านมีผู้ต้องการดูแลพิเศษ เช่น ผู้ที่นั่งรถเข็น (Wheelchair), เด็ก, ผู้สูงอายุและผู้ที่มีโรคประจำตัวหรือไม่สะดวกในการเดินทางท่องเที่ยวในระยะเวลาเกินกว่า 4-5 ชั่วโมงติดต่อกัน ท่านและครอบครัวต้องให้การดูแลสมาชิกภายในครอบครัวของท่านเอง เนื่องจากการเดินทางเป็นหมู่คณะ หัวหน้าทัวร์มีความจำเป็นต้องดูแลคณะทัวร์ทั้งหมด

สำคัญ !!

ทัวร์นี้มีจุดประสงค์เพื่อเดินทางท่องเที่ยวเป็นหมู่คณะเท่านั้น การท่องเที่ยวประเทศเวียดนามนั้นจะต้องมีการเข้าชมสินค้าของทางรัฐบาล เพื่อเป็นการส่งเสริมการท่องเที่ยวดังกล่าว คือ ร้านหินอ่อน,ร้านไม้ไผ่, ร้านหยก เป็นต้น หากท่านใดไม่เข้าร้านดังกล่าวจะต้องจ่ายค่าทัวร์เพิ่ม ทางบริษัท จะขอถือว่าท่านรับทราบและยอมรับเงื่อนไขดังกล่าวแล้ว

การถูกปฏิเสธการเข้าหรือออกประเทศ

ในกรณีที่กองการตรวจคนเข้าเมืองปฏิเสธมิให้ท่านเดินทางเข้าออกประเทศ ไม่ว่าจะประเทศไทยหรือต่างประเทศก็ตาม บริษัท ขอสงวนสิทธิ์ในการไม่คืนค่าทัวร์ไม่ว่าจะกรณีใดๆก็ตาม ซึ่งการตรวจคนเข้าเมืองนั้นเป็น

WVN110411-FD ซานออย-ซาปา-ฟานซีปัน-นิงห์บิ่งห์ 4วัน3คืน (พักซาปา 2คืน)

MINI WORLD TRAVEL



@MINIWORLD



WWW.MINIWORLDTRAVEL.CO.TH



082-9351683 / 094-4414935 / 064-7915626



INFO@MINIWORLDTRAVEL.COM

สิทธิ์ของเจ้าหน้าที่ของรัฐของประเทศนั้นๆ และขอแจ้งให้ผู้เดินทางทราบว่าทางบริษัทและมัคคุเทศก์หรือหัวหน้าทัวร์ ไม่มีสิทธิ์ที่จะช่วยเหลือใดๆทั้งสิ้น เพราะอำนาจการตัดสินใจเป็นของเจ้าหน้าที่ทางกองการตรวจคนเข้าเมืองโดยเด็ดขาด อนึ่ง ทลสบริษัทฯ มีจุดประสงค์ที่จะทำธุรกิจเพื่อการท่องเที่ยวเท่านั้น ไม่สนับสนุนให้ลูกค้าเดินทางเข้า-ออกประเทศอย่างผิดกฎหมาย และ **หนังสือเดินทางจะต้องมีอายุเหลือไม่น้อยกว่า 6 เดือน**

การงดเว้นการร่วมทริปบางรายการ

หากผู้เดินทางงดเว้นการร่วมทริปบางสถานที่ในรายการ พร้อมคณะผู้เดินทางอื่นท่านจะไม่สามารถเรียกร้องค่าบริการใดๆ ได้ทั้งสิ้น บริษัทฯจะถือว่าท่านประสงค์ที่จะสละสิทธิ์และไม่ร่วมเดินทางพร้อมคณะ

การออกตัวโดยสารภายในประเทศ

หากท่านมีความจำเป็นจะต้องซื้อตั๋วเครื่องบินภายในประเทศ เพื่อบินไปและกลับจากกรุงเทพฯ กรุณาสอบถามเที่ยวบินเพื่อยืนยันกับเจ้าหน้าที่ก่อนการจอง และ **ขอแนะนำให้ท่านซื้อตั๋วเครื่องบินแบบสามารถเลื่อนวันและเวลาเดินทางได้** อันเนื่องมาจากหากเกิดความผิดพลาดจากทางสายการบิน การล่าช้าของสายการบิน การยุบเที่ยวบิน รวมกันตารางการเดินทางมีการเปลี่ยนแปลง ซึ่งสายการบินพิจารณาสถานการณ์แล้วพบว่าอยู่เหนือการควบคุมของทางสายการบิน หรือจะเป็นเหตุผลเชิงพาณิชย์ หรือเป็นเหตุผลด้านความปลอดภัย ดังนั้น เหตุผลเหล่านี้ อยู่เหนือการควบคุมของบริษัทฯ บริษัทฯขอสงวนสิทธิ์ที่จะไม่รับผิดชอบและไม่คืนค่าใช้จ่ายใดๆ ทั้งสิ้น อนึ่ง บริษัทฯ จะยืนยันกรุ๊ปออกเดินทางประมาณ 7 วันก่อนเดินทาง หากไม่มั่นใจกรุณาสอบถามพนักงานขายโดยตรง

หากกรุ๊ปคอนเฟิร์มแล้วไม่สามารถเลื่อนการเดินทางได้

- หากกรุ๊ปคอนเฟิร์มเดินทางแล้วนั้น ท่านจะไม่สามารถเลื่อนการเดินทางได้ ไม่ว่าจะเป็เหตุผลใดๆ ต่อท่านก็ตาม อันเนื่องมาจากการคอนเฟิร์มของกรุ๊ปนั้นประกอบจากตัวเลขการจองการเดินทางของท่าน หากท่านถอนตัวออกทำให้กรุ๊ปมีค่าใช้จ่ายเพิ่มเติมขึ้น หรืออาจทำให้กรุ๊ปไม่สามารถออกเดินทางได้ดังนั้น ทางบริษัทฯขอสงวนสิทธิ์มีอนุญาตให้เลื่อนวันเดินทางใดๆ ได้ทั้งสิ้นและเก็บค่าใช้จ่ายทั้งหมดตามจำนวนเงินของราคาทัวร์

การชำระเงินหมายถึงการยืนยันจำนวนผู้เดินทาง ไม่สามารถปรับเปลี่ยนได้

การชำระเงินเข้ามานั้น หมายถึงท่านที่ยอมรับข้อเสนอละยืนยันจำนวนตามที่ท่านได้จองเข้ามา หากท่านชำระเงินเข้ามาแล้วจะไม่สามารถเปลี่ยนจำนวนของผู้เดินทางได้และหากมีความจำเป็นจะต้องเปลี่ยนแปลงท่านจะยินยอมให้ทางบริษัทฯ คิดค่าใช้จ่ายที่ทางทัวร์เสียหาย รวมถึงค่าเสียเวลาในการขาย อย่างน้อยที่สุดเท่าจำนวนเงินมัดจำ ทั้งนี้ทั้งนั้นให้เป็นไปตามเงื่อนไขของบริษัท

- บริษัทฯจะไม่รับผิดชอบใดๆทั้งสิ้น หากเกิดกรณีความล่าช้าของสายการบิน,การยกเลิกเที่ยวบิน, การประท้วง,การนัดหยุดงาน,การก่อการจลาจล,อุบัติเหตุทางธรรมชาติ,การนำสิ่งของผิดกฎหมาย ซึ่งอยู่นอกเหนือความรับผิดชอบของบริษัทฯ และบริษัทฯ จะไม่รับผิดชอบใดๆทั้งสิ้น หากเกิดสิ่งของสูญหาย อันเนื่องเกิดจากความประมาทของท่าน,เกิดจากการโจรกรรมและอุบัติเหตุจากความประมาทของนักท่องเที่ยวเอง

ข้อความสำคัญ! พาสปอร์ตต้องมีอายุการใช้งาน ไม่ต่ำกว่า 6 เดือน นับจากวันที่เดินทางกลับเข้าประเทศไทย และมีหน้าว่างสำหรับประทับตราเข้า-ออกประเทศ อย่างน้อย 2 หน้าเต็ม

